

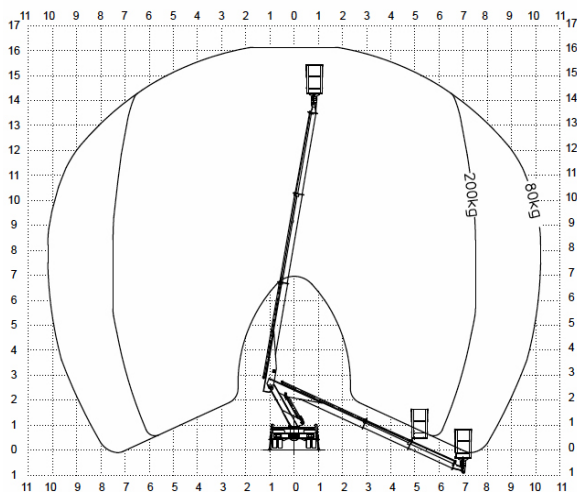
CAMION NACELLE MULTITEL 160ALU - 16 m

CARACTÉRISTIQUES TECHNIQUES

Hauteur de travail :	16,30 m
Hauteur plancher nacelle :	14,30 m
Déport maxi de travail :	7,50 m (200 kg)-10,20 (80kg)
Rotation de la tourelle :	360 °
Rotation de la nacelle :	60°+60°
Sortie télescopique des bras :	6,82 m
Dimensions maxi nacelle :	1,60 x 0,70 x 1,10 m
Charge utile en nacelle :	200 kg
Dévers maxi admissible :	1°
Dévers maxi admissible (long.) :	5°

UTILISATION :

éclairage public, pose d'enseignes, élagage, pose de décorations de Noël et autres, événementiel, nettoyage de façades vitrées.



- Commandes électrohydrauliques proportionnelles avec la possibilité de réglage de la vitesse de tous les mouvements, aussi bien du sol que de la nacelle.
- Déport proportionnel à la charge dans le panier.
- Parallélogramme hydraulique de maintien à niveau nacelle.
- Sortie hydraulique des deux éléments télescopiques du bras.
- Chemins de câbles internes au bras.
- Clapets de blocage sur tous les mouvements.
- Pompe manuelle pour manoeuvre d'urgence.
- Arrêt coup de poing en cas de panne.
- Démarrage et arrêt du moteur du véhicule depuis la nacelle.
- Dispositif interdiction sortie télescopique à repos.

