

Wasteoil est une gamme de produits française destinée à la récupération et au stockage des huiles usagées minérales et végétales en déchetteries ou ports.

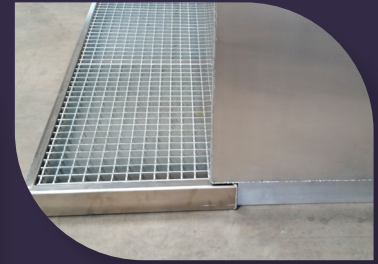
La cuve à huiles usagées



Hauteur	1707 mm
Largeur	1450 mm
Profondeur	995/1707 mm
Épaisseur	3 mm
Matériaux	Aluminium double paroi
Poids à vide	195 kg
Capacité	1200 L
Diamètre canne d'aspiration	Raccord pompier : diamètre 50 mm

La cuve à huiles comprend :

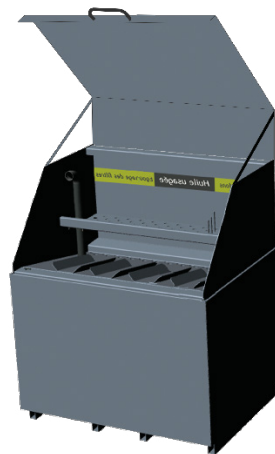
- Espace pour **petits bidons** (moins de 5L)
- Espace pour **grands bidons** (de 5 à 25L)
- **Jauge** niveau de remplissage
- **Réservoir** de stockage
- **Bac de rétention** (en **option**)
- **Double paroi** en aluminium
- Signalétique adaptée (voir en 2ème page)



Cet équipement **répondant à la réglementation** en vigueur, est **démontable** (schéma ci-dessous) et **lavable**. Ce qui représente un atout majeur pour la **durabilité du produit**, l'**aspect** de votre point de collecte et le **confort** des usagers et agents de déchetteries. La cuve à huiles est directement adaptée pour une manutention par **chariot élévateur**.

Option de capotage de la cuve à huiles

- **Capotage** : Afin d'adapter la cuve à huiles aux extérieurs, ce capot en **aluminium**, facilement manipulable, est très résistant aux intempéries et viendra parfaitement protéger votre cuve. Doté de **deux vérins et d'un cadenas**, il permettra de laisser un **espace propre et sécurisé** après votre journée de travail.





Une signalétique claire
et adaptée

Huiles minérales et/ou Huiles végétales

Vidage des bidons

Huiles minérales

Egouttage des filtres

Vidage des bidons

Huiles végétales

Egouttage des filtres