

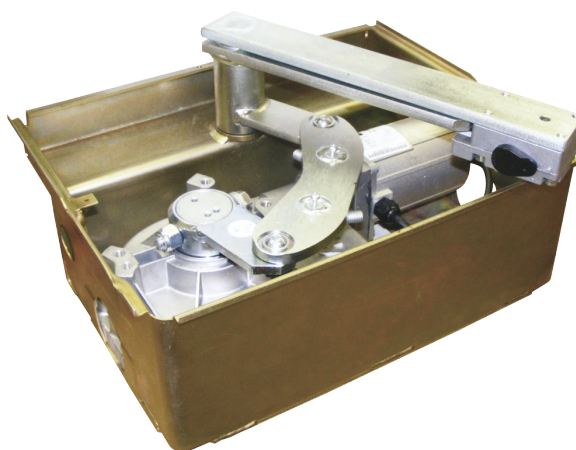
Gamme

Gamme d'opérateurs électromécaniques enterrés à usage résidentiel pour la motorisation de vantaux de portails battants jusqu'à 3,5 m de largeur et d'un poids maximum de 400 kg.

Les butées mécaniques enterrées en ouverture et en fermeture permettent de réaliser des installations plus esthétiques et pratiques en absence d'éléments fixés au sol.

Le système des fins de course magnétiques (BT) garantit une précision et une fiabilité durables en toutes conditions d'utilisation.

Référence		
P930126 00002	ELI 250 N V	Opérateur électromécanique enterré 230 V pour portails battants jusqu'à 150 kg et 2 m de longueur par vantail.
P930125 00002	ELI 250 N	Opérateur électromécanique enterré 230 V pour portails battants jusqu'à 300 kg et 3.5 m de longueur par vantail.
R930129 00003	KIT ELI 250 N	Kit complet 230 V pour portails battants jusqu'à 300 kg et 3.5 m de longueur.
R930129 00002	KIT ELI 250 N 230 Volt	Kit complet 230 V pour portails battants jusqu'à 150 kg et 2 m de longueur.



PLUS



Centrale de commande avec écran de programmation, menu de réglage automatique, programmation simplifiée et codeur virtuel.



Butées mécaniques réglables en ouverture et en fermeture et intégrés dans le caisson de fondation



Structure en aluminium avec traitement d'anodisation à haute résistance.

ALTAIR P

Armoire de commande pour un ou deux opérateurs 230 V/300 W pour la motorisation de portails battants et de portes pliantes industrielles



ALTAIR P D113703 00002

Armoire de commande pour un ou deux opérateurs pour la motorisation de portails battants et de portes pliantes industrielles
 Alimentation carte : 230 V monophasé
 Alimentation opérateurs : 230 V monophasé 300 W maxi pour chaque opérateur
 Caractéristiques principales : borniers amovibles, programmation par écran , récepteur bicanal incorporé
 Fonctions principales : maintien du blocage en fermeture, logique 3/4 pas, ouverture partielle, fermeture rapide et autodiagnostic
 Compatibilité : ALTAIR et ARIES

Caractéristiques techniques

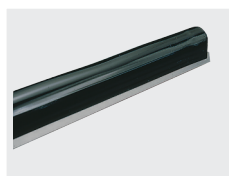
	ELI 250 N V	ELI 250 N
Armoire de commande	ALTAIR P	
Alimentation	230 V	230 V
Puissance absorbée	300 W	300 W
Angle d'ouverture maximum	120 °	120 °
Temps de manoeuvre (ouverture ou fermeture)	14 sec	28 sec
Type de fin de course	temps de travail	temps de travail
Blocage	mécanique	mécanique
Déblocage	levier ou levier avec clé personnalisée	levier ou levier avec clé personnalisée
Fréquence d'utilisation	semi intensif	semi intensif
Température d'utilisation	de -20 °C à 50 °C	
Degré de protection	IP67	
Poids de l'opérateur	10 kg	10 kg
Réaction à l'impact	embrayage électrique	embrayage électrique
Type d'opérateur	opérateurs électromécaniques pour portails battants	opérateurs électromécaniques pour portails battants

ACCESSOIRES



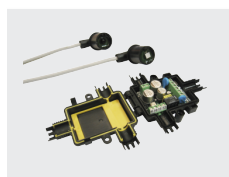
RIGEL 5 - D113693 00003

Armoire de commande universelle pour un ou deux opérateurs 230 V - 600+600W



BIR C - N190104

Bord de sécurité en caoutchouc (H 30 mm), prix au mètre



VENTIMIGLIA NS - P111401 00001

Dispositif à infrarouge pour bords sensibles BIR C ou BAR C (conformes à la norme européenne EN 12978)



BTCE 120 E - N733397

Caisson de fondation avec leviers pour les opérateurs ELI 250 N BT, ELI 250 N, ELI 250 N V. Sans déblocage

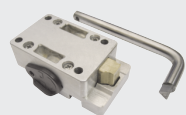
ACCESSOIRES



BTCF 120 E INOX - N733398
Caisson de fondation en acier inoxydable avec leviers pour les opérateurs ELI 250 N BT, ELI 250 N, ELI 250 N V. Sans déblocage



SCP - N733502
Déblocage pour les opérateurs ELI 250 et SUB BT par clé personnalisée.



SCC - N733392
Dispositif de déblocage pour les opérateurs ELI 250N et SUB BT avec clé à levier.



E180 - N733304
Accessoire pour l'ouverture jusqu'à 180° pour les opérateurs ELI 250, ELI 250 V



ME - D111013
Carte de commande de la serrure électrique 12 Vca pour les automatismes fonctionnant en 230 V



ECB SX - D121017
Serrure électrique horizontale gauche, 12-24 V



ECB VERTICALE - D121018
Serrure électrique verticale, 12-24 V



ECB DX - D121016
Serrure électrique horizontale droite, 12-24 V



EBP - P123001 00001
Serrure électrique 230 Vca à résistance de butée nulle



EBPE 52 - P123006 00001
Serrure électrique 230 Vca à résistance de butée nulle, avec également déverrouillage extérieur pour les portails d'une épaisseur de 50 mm maximum



EBPE 75 - P123008 00001
Serrure électrique 230 Vca à résistance de butée nulle, avec également déverrouillage extérieur pour les portails d'une épaisseur de 75 mm maximum



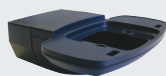
EBP 24 - P123001 00013
Serrure électrique 24 Vca avec transformateur 230/24 V9 insérable dans l'armoire de commande



RADIUS B LTA 230 R2 - D113749 00002
Feu clignotant sans antenne incorporée pour moteurs alimentés en 230 V. Feu clignotant sans antenne intégrée pour moteurs alimentés en 230 V



RADIUS B LTA 230 R1 - D113748 00002
Feu clignotant avec antenne incorporée pour moteurs alimentés en 230 V. Feu clignotant avec antenne incorporée pour moteurs alimentés en 230 V



B 00 R02 - P123025
Support mural pour feu clignotant série B LTA



Mitto B Rcb02 R1 - D111904
Émetteur 2 canaux. Portée 50/100 m. Alimentation 12 V sur 1 pile type 23 A

ACCESSOIRES



Q.BO KEY WM - P121022
Sélecteur à clé d'extérieur avec double contact.



DESME A15 - P111526
Paire de cellules photo-électriques à alignement automatique (à système d'auto-alignement intégré). Portée 30 m. Alimentation 24 V Vca/Vcc. Paire de cellules photo-électriques à alignement automatique (à système d'auto-alignement intégré). Portée 30 m. Alimentation 24 Vca/Vcc.



PHP - P903018
Paire de colonnettes en aluminium pour photocellules de la série THEA/DESME. Hauteur 522 mm