



POUR PELLE



**RATEAU FORESTIER
SÉRIE BC**

DESCRIPTION GÉNÉRALE

[VOIR LA VIDÉO](#)

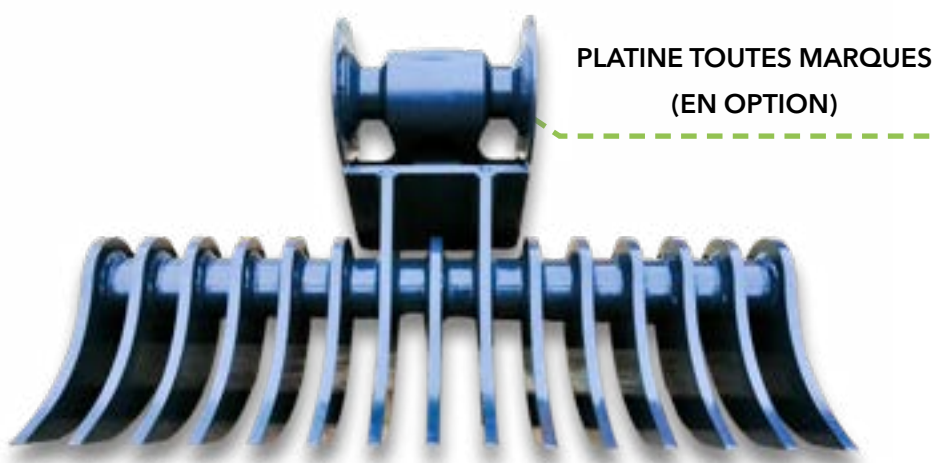
GENERAL TP vous présente sa nouvelle gamme de râteau forestier série BC, aussi appelé fléco.

Nous différencions bien le râteau forestier (série BC) du multiripper (série ANC).

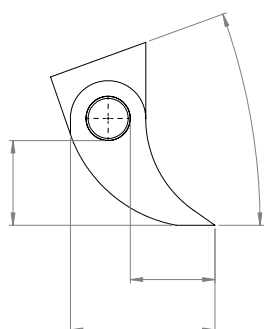
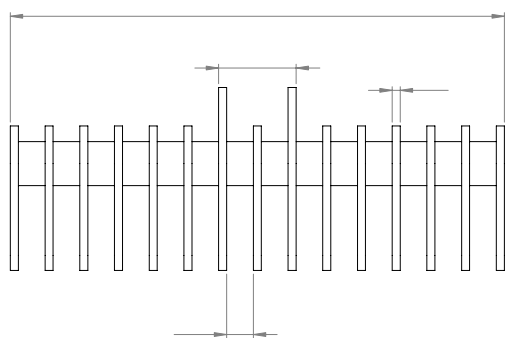
> Le râteau forestier dispose d'une plus grande largeur de travail, avec un nombre de dents plus important. Les dents sont assez resserrées pour laisser passer un minimum de matériaux.

> Le râteau est idéal pour la finition de chantier en travaux paysagers pour ratisser et séparer les matériaux. Le râteau permet de labourer et dérocter en sols de faible consistance.

Notre gamme est composée de 4 modèles de 665 à 1980 mm de largeur, pour mini et midi pelle de 0.7 à 7 tonnes.



CARACTÉRISTIQUES



MODÈLE	BC 07	BC 10	BC 15	BC 20
Poids de la pelle (Ton)	0,7-1,5	1,5-2,5	2,5-5	5-7
Poids (kg)	48	70	140	165
Nb de dents	11	15	23	29
A (mm)	665	925	1560	1980
B (mm)		145	160	160
C (mm)		15		20
D (mm)			50	
E (mm)			160	
F (mm)			270,5	
G (mm)			158,5	
μ (mm)			20	
Matériel			FE 510	