



## Gerbeur élévateur léger

Élévateur semi-électrique - charge 150 kg - Hauteur 1550 mm

Départ usine **2 à 3 sem.** **LIVRAISON GRATUITE\***

### Points forts du produit

- Gerbeur à mât télescopique supportant une charge de 150 kg
- Gerbeur élévateur semi-électrique léger, flexible et facilement manoeuvrable
- Équipé d'un plateau de chargement (460 x 520 mm) et d'une fourche
- Déplacement manuel et levée électrique à 125 mm/sec avec charge
- Roues en polyuréthane, Ø 100 mm pour les directionnelles et Ø 75 mm pour les fixes

### Description

**Elévateur léger**, flexible et facilement manoeuvrable avec plateau de chargement et une fourche au dessous.

Ce gerbeur a la capacité de soulever une charge de 150 kg jusque 1550 mm de hauteur.

Déplacement manuel et levée électrique.

Il convient à de nombreux domaines d'utilisation : pharmacie, bibliothèque, cuisine, boutique, entrepôt ou atelier. Hauteur des fourches stabilisatrices : 100 mm.

Vitesse de descente avec/sans charge : 85/101 mm/s.

Les roues des fourches sont en polyuréthane : 75 x 32 mm.

Les roues directionnelles sont en polyuréthane : 100 x 32 mm.

Livré avec un chargeur externe.

Batterie : 7Ah/12V x 2.

*\* Livraison gratuite en France métropolitaine hors Corse et îles.*

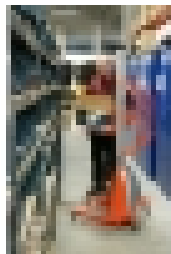
### Caractéristiques :

Référence	11.0423.02
Charge (kg)	150
Type de levée	Electrique
Haut. max. levée (mm)	1550
Dim. plateau Lxl (mm)	460 x 520
Larg. fourches (mm)	520
Haut. totale (mm)	1830
Moteur	24V
Batterie (V/Ah)	7 / 12 x 2
Poids	58

### Certifications

Garantie **1 an** 

### Autres photos du produit



Voir en ligne Gerbeur élévateur léger - Référence 11.0423.02

Retrouvez toutes nos gammes sur [www.axess-industries.com](http://www.axess-industries.com)