

# VOTRE PARTENAIRE DE CONFIANCE SI VOUS AVEZ FAIT DE L'EFFICACITÉ VOTRE PRIORITÉ

LA SÉRIE **STEYR PROFI** DE 116 À 145 CH.



**STEYR**  
TRAKTOREN

Votre partenaire de confiance.

**VOTRE PARTENAIRE  
DE CONFIANCE  
POUR MAITRISER  
TOUTES VOS OPÉRATIONS**





## SOMMAIRE

4-5 SÉRIE PROFI

6-15 CABINE ET COMMANDES

16-17 MOTEUR

18-21 TRANSMISSION

22-23 PRISES DE FORCE

24-25 HYDRAULIQUE

26-27 ESSIEUX, FREINS

28-29 S-TECH

30-31 MONITEUR S-TECH 700

32-33 EASY-TRONIC II ET ISOBUS III

34-35 CHARGEUR FRONTAL SZ

36-37 CONCESSIONNAIRES ET SERVICE

38 ENTRETIEN

39-41 FICHE TECHNIQUE

# BONS RENDEMENTS EN VUE

**Efficacité, polyvalence et design affuté : notre série Profi impressionne, tant aux champs qu'à la ferme, et elle est adaptée pour l'industrie comme pour la sylviculture.**

Vous avez le choix entre trois versions, 15 modèles différents en tout, de 116 à 145 ch. En entrée de gamme, le Profi Classic se distingue par sa fonctionnalité remarquable, avec ses distributeurs mécaniques, sa pompe hydraulique à débit constant et son toit surélevé de série. Désormais, les modèles Profi comportent une transmission à 8 rapports, proposant 24x24 vitesses et sont équipés

d'un accoudeur Multicontroller. Novateur, le Profi CVT offre quant à lui un raffinement absolu et un confort maximal avec sa transmission S-Control™ CVT et l'ISOBUS III.

Tous les modèles partagent le concept de moteur STEYR ECOTECH. Grâce au système novateur Hi-eSCR du turbodiesel 4,5 litres (4 cylindres) et 6,7 litres (6 cylindres) avec refroidisseur d'air et injection Common-Rail, les tracteurs répondent sans problème aux normes antipollution européennes de niveau IV et garantissent ainsi des économies à long terme.



# LE PROFI OFFRE TOUT CE QU'IL FAUT



Faible niveau sonore de 69 dB(A) pour travailler sans stress avec le Profi et le Profi CVT.

LED

Jusqu'à 16 projecteurs LED pour un éclairage parfait, à 360°.



Commandes ergonomiques avec l'accoudoir Multicontroller.



Confort accru par la suspension de cabine et de pont avant.

IIIS-TRONIC

Technologie S-TRONIC pour un contrôle automatique de la stratégie de conduite sur le Profi CVT.

IIIECOTECH  
MEHR LEISTUNG. WENIGER DIESEL.

ECOTECH pour profiter d'une plus grande puissance et réduire la consommation de carburant.



Power Plus pour 34 ch de puissance supplémentaire.



Transmission S-Control™ 8 à 8 rapports, proposant 24x24 vitesses.



Mode Eco : vitesse de 40 km/h atteinte au régime économique de 1 750 tr/min.

CVT

Transmission S-Control™ CVT à variation continue mécanique, pour une efficacité optimale.



Commande d'arrêt actif, pour s'immobiliser en côte, sans freiner, sur le Profi CVT.



Système Easy-Tronic II pour l'automatisation des manœuvres en fourrières, en fonction de la durée et du trajet, sur le Profi et le Profi CVT.



Trois régimes de prise de force, avec le choix entre le mode Power et le mode Eco pour économiser du carburant.



Relevage d'une puissance maximale de 7 864 kg à l'arrière et de 3 100 kg à l'avant.



Bâti de chargeur frontal STEYR monté d'usine disponible.



Combinaisons pneumatiques/roues adaptées à chaque type d'utilisation.



Les versions Profi et Profi CVT prennent en charge la dernière technologie ISOBUS.

IIIS-TECH

Technique d'agriculture de précision S-TECH – toujours une longueur d'avance avec S-Guide et S-Turn.



**VOTRE PARTENAIRE  
DE CONFIANCE  
SI VOUS TENEZ À GARDER  
UN ŒIL SUR TOUT**



# PLUS DE CONFORT

Grâce à sa cabine Comfort, la série Profi transforme les travaux les plus rudes en véritable plaisir. Quel que soit le type de terrain ou de sol emprunté par le Profi, la cabine vous assure un maximum de confort de conduite et de sécurité. Accessible des deux côtés, elle se décline en version surbaissée ou surélevée, et peut être suspendue.

**Pleine puissance en réserve.** À bord de la cabine Comfort, avec vitres teintées, pare-soleil à l'avant et système de climatisation automatique, vous garderez toujours la tête froide. L'angle et la hauteur de la colonne de direction s'ajustent aisément, tout comme l'accoudoir Multicontroller électrique ; ils s'adaptent ainsi parfaitement à la morphologie du conducteur. Disponible en option, le siège Dual Motion à amortissement dynamique, avec appuie-nuque pivotant et cartouches de régulation d'humidité à charbon actif, per-

met de travailler agréablement, sans se fatiguer. Même les plus grands se sentiront à leur aise sur le confortable siège passager rembourré.

**Un environnement de travail parfait.** Sur le Profi comme sur le Profi CVT, le système de climatisation automatique, le pare-soleil supplémentaire à l'arrière, ainsi que l'accoudoir Multi-controller à réglage électrique, le volant en cuir et le tapis de cabine sont autant d'options qui rendent le travail plus confortable encore. Tous ces éléments contribuent à un environnement de travail agréable, où l'on se sent bien.

**Suspension active.** Le siège conducteur Maximo Evolution en cuir, avec système de chauffage et de ventilation, et suspension active à réglage automatique, s'adapte parfaitement à vos besoins. Cet équipement est complété par le siège passager en cuir sur les Profi et Profi CVT.



- 1 Cabine Profi Classic avec siège standard.
- 2 Profi avec accoudoir Multicontroller et siège Dual Motion.
- 3 Profi CVT avec siège en cuir Maximo Evolution.



### CABINE CONFORT :

- Réduction du niveau de bruit jusqu'à 69 dB(A) sur les Profi et Profi CVT
- Cabine Comfort disponible en version surbaissée et surélevée
- Confort de cabine exceptionnel, avec suspension de cabine réglable sur 5 positions
- 3 options de sièges, revêtement textile ou cuir
- Vitres teintées, pare-soleil à l'avant et à l'arrière
- Climatisation, système de climatisation automatique en option
- Installation stéréo Hi-Fi avec kit mains libres Bluetooth



### VISION PANORAMIQUE PARFAITE :

- Cabine panoramique à 4 montants
- Lucarne de toit pour voir en hauteur
- Rétroviseurs grand angle, chauffés et à réglage électrique
- Jusqu'à 16 projecteurs de travail LED





## UN AIR DE PERFECTION

Avec la cabine panoramique à 4 montants, sa lucarne de toit pour une vision dégagée en hauteur et son pare-brise d'un seul tenant, vous bénéficiez d'une vision à 360 degrés. Le pack de projecteurs de travail LED garantit une visibilité exceptionnelle, même après la tombée de la nuit. L'équipement de base prévoit 6 projecteurs de travail LED à l'avant et 6 à l'arrière. Sur demande, 4 projecteurs de travail LED supplémentaires peuvent être installés, un sur chaque montant, à l'avant et à l'arrière. L'intensité de 2 000 lumens par projecteur LED éclaire comme en plein jour et garantit un travail aussi efficace que précis.

**De superbes perspectives.** Le capot étroit du Profi dégage la vue sur l'espace de travail avant. De même, la vue est parfaitement dégagée sur les points d'attelage arrière. Grâce aux rétroviseurs grand angle télescopiques réglables, électriques et chauffants, vous avez toujours un œil même sur les outils les plus larges. Enfin, la lucarne de toit dégage la vue sur le chargeur frontal.



# LE COCKPIT DES PROFI ET PROFI CVT

Commander les tracteurs STEYR Profi et Profi CVT est simple et intuitif. Toutes les commandes et les écrans sont conçus selon les dernières avancées en matière d'ergonomie et de design. Pour procéder aux réglages, vous avez le choix entre l'écran

tactile du moniteur S-TECH 700 et les boutons de commande disposés sur l'accoudoir Multicontroller. Vous pourrez ainsi vous concentrer sur l'essentiel, améliorer votre productivité et réaliser vos opérations de manière économique.



- 1 **Multicontroller**
- 2 Commande de marche avant/arrière
- 3 Sélection de la plage de vitesse
- 4 Manœuvre de distributeur auxiliaire
- 5 Levage/descente, relevage arrière et avant, position flottante
- 6 Régulateur de vitesse
- 7 Activation Easy-Tronic II
- 8 **S-TECH 700** : moniteur couleur intégré, à écran tactile
- 9 **Moniteur de traction et de puissance** :  
Le moniteur de traction et de puissance est intégré dans la colonne A, dans le champ visuel naturel du conducteur et lui donne les informations essentielles en un coup d'oeil
- 10 **Joystick électrique** : pour commander jusqu'à 7 distributeurs auxiliaires à l'arrière et à l'avant
- 11 **Commande des distributeurs auxiliaires électriques à l'arrière**
- 12 **Prise de force avant marche/arrêt**
- 13 **Prise de force arrière marche/arrêt**
- 14 **Levier de commande Eco-Drive™** avec manette d'accélérateur divisé
- 15 **ICP – Panneau de commande intuitif**
- 16 Réglage de position EHR
- 17 Réglage de force de traction EHR
- 18 Levage/descente du relevage EHR
- 19 Compensation d'oscillations du relevage arrière
- 20 Gestion des prises de force
- 21 Réglage du patinage marche/arrêt
- 22 Système de gestion des manœuvres Easy-Tronic II
- 23 Gestion de la traction intégrale et du blocage de différentiel
- 24 Mémorisation de deux régimes moteur constants
- 25 Réglage de position relevage avant
- 26 Gestion de prise de force avant
- 27 Levage/descente du relevage avant
- 28 Fonctions de la transmission CVT
- 29 Commande des distributeurs électroniques auxiliaires
- 30 Paramétrage du contrôle de patinage
- 31 Clapet ralentisseur de descente relevage avant
- 32 Limite de hauteur de levage relevage avant
- 33 Clapet ralentisseur de descente relevage arrière
- 34 Limite de hauteur de levage relevage arrière
- 35 Réactivité du relevage arrière



**VOTRE PARTENAIRE  
DE CONFIANCE  
SI VOUS TENEZ À BÉNÉFICIER  
DES DERNIÈRES TECHNOLOGIES**





### ECOTECH EN BREF :

- Moteur 4 et 6 cylindres, avec turbochargeur et refroidisseur intermédiaire
- Technologie de traitement des gaz d'échappement Hi-eSCR : système SCR ultra performant (réduction catalytique sélective)
- Gestion de la puissance Power Plus permettant une surpuissance pouvant atteindre 34 ch
- Longs intervalles de maintenance moteur (600 heures de fonctionnement)
- Couple maximal du moteur élevé, jusqu'à 740 Nm
- Réserve de couple jusqu'à 43 % Norme des gaz d'échappement UE Tier IV Système de gestion moteur/transmission S-TRONIC sur le Profi CVT
- Adaptation personnalisée de la stratégie de conduite
- Frein moteur





# PLUS DE PUISSANCE MOINS DE CARBURANT

Les moteurs diesel à commande électronique développent aisément leur pleine puissance, même à faible régime. La série Profi couvre aujourd'hui une plage de puissance nominale de 116 à 145 ch, sans compter que, dans la plage de travail principale du moteur, de 1 500 à 1 900 tr/min, le système Power Plus délivre jusqu'à 34 ch de surpuissance supplémentaire.

**ECOTECH**  
MEHR LEISTUNG, WENIGER DIESEL

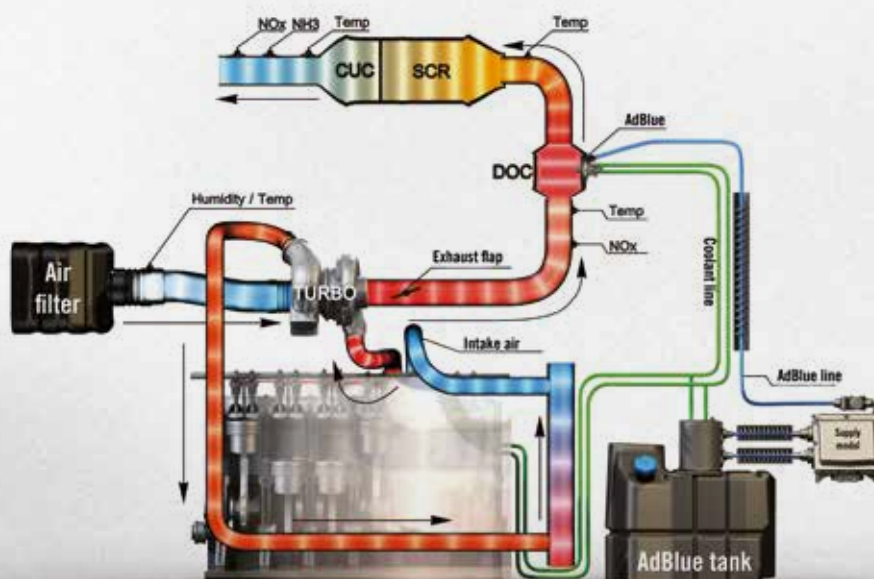
**Technologie motrice de classe supérieure.** La gestion du carburant ne pourrait pas non plus être plus intelligente : grâce à ECOTECH, les moteurs des modèles Profi se classent parmi les meilleurs de leur catégorie. Le rendement, la productivité, et la gestion de pointe de l'énergie se combinent ici en une symbiose parfaite. Le système unique de traitement des gaz d'échappement Hi-eSCR permet d'optimiser la consommation de carburant, tout en améliorant performances et réactivité du moteur. Ce système ne nécessite pas de recyclage des gaz d'échappement et ne soumet donc ni le moteur ni le système de refroidissement à une quelconque contrainte supplémentaire. De plus, l'intervalle d'entretien de 600 heures qu'il autorise défie toute concurrence. Enfin, ce système se dispense de filtre à particules, une économie de plus sur la maintenance.

**Jamais à court de puissance avec Power Plus.** Le système de gestion du moteur Power Plus assure une puissance supplémentaire, que ce soit pour le transport, les travaux à la prise de force ou avec des outils hydrauliques. Activé, Power Plus permet de disposer jusqu'à 34 ch de puissance. Il est également disponible pour les travaux à la prise de force en marche arrière, avec le système de recul.

**Speed plus : un régime moteur toujours constant.** Le système Speed Plus permet de pré-régler un ou deux régimes moteur et de les maintenir ensuite avec précision, ce qui garantit un régime de prise de force constant, que ce soit pour le pressage de balles, les semis, la pulvérisation ou d'autres travaux sensibles. Vous pouvez désactiver cette fonction à l'aide d'Easy-Tronic II. Le régime est ainsi suspendu pendant le levage de l'outil (0 rpm) et se réactive à la descente.



Le STEYR 4145 Profi avec transmission S-Control™ 8 bénéficie d'une consommation de carburant spécifique de seulement 258g / kWh, ce qui en fait la transmission la plus économe de sa catégorie (test DLG PowerMix)



# L'EFFICACITÉ POUR SIGNATURE

La transmission 4 vitesses Powershift à 16x16 rapports est standard sur le modèle Profi Classic et s'appelle désormais : S-Control™ 4. La transmission S-Control™ 8 est disponible sur les modèles Profi. Cette nouvelle transmission offre 8 vitesses et 24 x 24 rapports avant / arrière. Elle bénéficie de nombreuses fonctions automatiques pour un tracteur encore plus efficace et un conducteur plus détendu.

La gamme A est spécialement conçue pour des travaux lourds pour une vitesse atteignant jusqu'à 10,7km/h. La gamme B couvre pratiquement 90% des travaux aux champs ainsi qu'avec un chargeur frontal, ce qui vous permet de travailler à pleine charge sans interruption de couple, de 4,3 km/h à 18,1 km/h. Pour le transport, la transmission est conçue pour démarrer directement dans la gamme C.

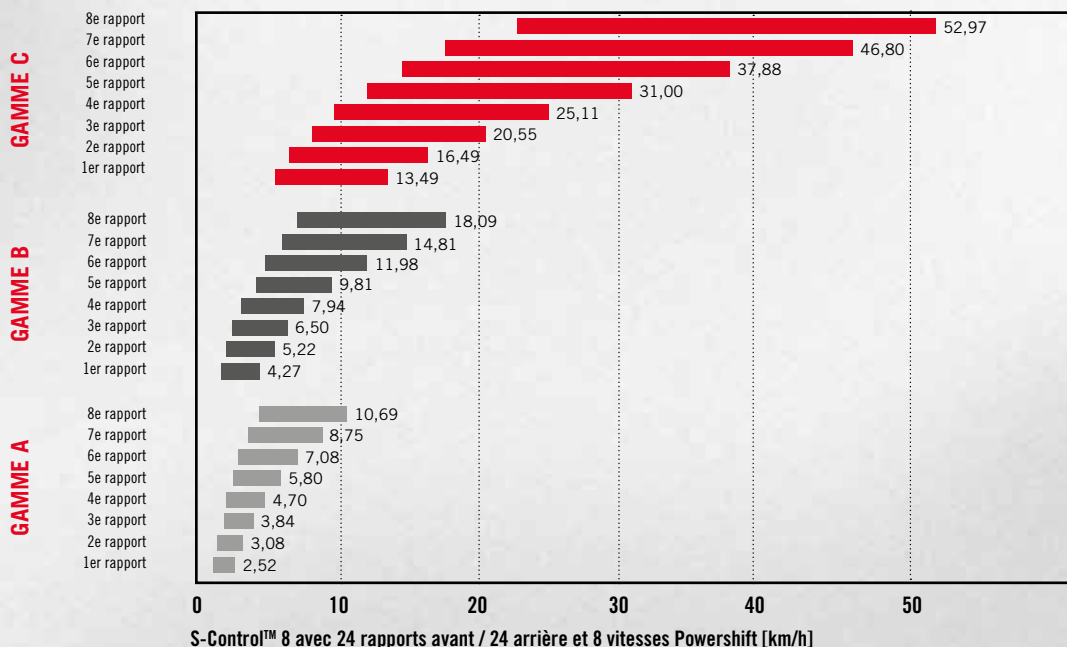
La fonction Auto-Shift permettra au tracteur dans le champ, de passer automatiquement à travers les 8 vitesses des gammes A et B et à travers l'ensemble des 16 rapports / vitesses dans les gammes B et C pour le transport. Une fonction est également disponible pour rétrograder.



1 Levier de vitesses classique sur le Profi Classic

2 Joystick Multicontroller sur le Profi

La fonction Powershuttle ne perdra pas de vitesse lors du changement de direction. La fonction S-Stop II le rendra encore plus sûr et plus facile lors de croisements sur route ou pendant l'empilage des balles avec chargeur frontal.



### POUR CHAQUE UTILISATION:

- Une transmission précisément adaptée à toutes les exigences
- S-Control™ 4 avec 16 x 16 rapports et 4 vitesses Powershift sur le Profi Classic
- S-Control™ 8 avec 24 x 24 rapports avec 8 vitesses Powershift sur les modèles Profi
- S-Control™ 8 change automatiquement de gamme en fonction de votre travail, aux champs ou en transport
- 40 km/h avec régime moteur réduit et une option 50 km/h
- Vitesses rampantes jusqu'à 190 m/h (18,4 R38) sur les modèles Profi Classic et Profi



S-CONTROL™ 8	Caractéristiques standards	Fonctions automatiques (en option)
Changement de gamme intelligent	●	●
Memory Shuttle	●	●
Changement en douceur	●	●
Pédale Kick Down	-	●
Fonctions automatiques	-	●
S-Stop II	-	●

### LA NOUVELLE GÉNÉRATION DE TRANSMISSION:

- Progressive de 0 m/h à 50 km/h
- Commande d'arrêt actif
- DKT – Technologie à double embrayage
- Gestion moteur/transmission S-TRONIC
- 50 km/h à 1 700 tr/min pour une consommation optimisée



# LA VOIE CONTINUE VERS LE SUCCÈS

Avec la transmission à variation continue S-Control™ CVT (Continuously Variable Transmission), tout fonctionne à la perfection. L'interaction intelligente entre composants hydrauliques et mécaniques génère d'importantes économies, sans compromis sur la puissance. Grâce à la transmission continue vous pouvez faire face à tout.

**Efficacité mécanique élevée.** La transmission S-Control™ CVT intègre la technologie à double embrayage et assure un transfert de puissance mécanique exceptionnel, sans rupture dans la force de traction, et autorise des accélérations à couper le souffle. Comme promis, la logique de commande S-Control™ CVT assure la bonne réactivité de la transmission. Tandis que le S-TRONIC commande la transmission et le régime du moteur en fonction du besoin en puissance et veille automatiquement à minimiser la consommation de carburant. Sur la base de ce principe de construction, la puissance motrice est utilisée au maximum.

**Commande d'arrêt actif.** La commande d'arrêt actif est un plus en termes de sécurité : elle maintient le tracteur et sa charge immobilisés, même en pente raide, et permet de redémarrer sans effort, sans utiliser l'embrayage ni le frein.

**De douce à agressive.** L'agressivité de la transmission peut être réglée sur trois niveaux pour la pédale d'accélération et le Multi-controller. Non seulement elle modifie l'accélération, mais aussi le comportement de conduite du Profi CVT. Le réglage pour le transport permet d'effectuer des changements de direction en douceur – idéal pour les transports à grande vitesse ou sur sol glissant. Avec la résistance à l'étirement au niveau de la remorque, elle améliore ainsi la sécurité lors de la décélération et empêche la remorque de dévier le tracteur. Le réglage standard est prévu pour des activités normales dans les champs ; le réglage agressif, adapté pour les travaux difficiles dans les champs et au chargeur frontal, permet des changements de direction directs et rapides.



Transmission progressive de 0 à 50 km/h



Technologie double embrayage DKT

# TRANSFERT EFFICACE DE LA PUISSANCE

La prise de force de la série Profi fonctionne à trois régimes différents. De plus, pour accroître votre productivité et exploiter simultanément la puissance des modèles Profi à l'avant et à l'arrière, avec des faucheuses combinées par exemple, un relevage et une prise de force sont disponibles en option à l'avant.

**Adéquation parfaite.** La commande de prise de force est facile à utiliser et améliore le confort de travail grâce à l'activation et la désactivation automatiques de la prise de force au levage et à la descente du système hydraulique avant et arrière. L'engagement se fait en douceur et ménage les outils à leur démarrage. L'intégration de la prise de force et du relevage avant permet de limiter la distance entre l'essieu et le relevage avant.



Commande de prise de force sur le Profi et le Profi CVT.



Commande de prise de force sur le Profi Classic.

- 1 Prise de force avant marche/arrêt
- 2 Prise de force arrière marche/arrêt
- 3 Gestion de la prise de force arrière
- 4 Gestion de la prise de force avant



■ **TRANSMISSION EFFICACE DE LA PUISSANCE DU MOTEUR :**

- Prise de force 540/540E/1000 ou 540E/1000/1000E
- Engagement électrohydraulique sous charge
- Prises de force avant et arrière intégrées disponibles
- Gestion de prises de force avant et arrière
- Démarrage en douceur

# HYDRAULIQUE DE PRÉCISION STEYR : À LA HAUTEUR DE TOUTES LES EXIGENCES

Le relevage, tout comme les distributeurs auxiliaires de nos modèles STEYR Profi, sont entraînés par un système hydraulique OCLS (circuit d'huile ouvert) ou CCLS (circuit d'huile fermé), avec un débit de 80 à 134 l/min. Ce système garantit des performances solides, au bon moment, au bon endroit. En cas de besoin, un débit jusqu'à 95 l/min est disponible sur chaque distributeur auxiliaire. De plus, les outils équipés de leur propre commande hydraulique peuvent être attelés directement à la sortie Power Beyond. Enfin, la commande de relevage est intuitive, facile et sûre, grâce à l'agencement parfaitement clair des éléments de commande.

**Flexibilité absolue.** Avec les connexions prévues pour jusqu'à quatre distributeurs auxiliaires, nos modèles Profi sont capables de répondre à une multitude d'exigences à la fois. Le Profi Classic est équipé de distributeurs auxiliaires mécaniques, tandis que le Profi et le Profi CVT sont dotés de distributeurs auxiliaires électriques.

**Contrôle d'effort électronique, pour encore plus de puissance.** La commande du relevage électronique arrière (EHR) est intégrée dans la console de droite et les principales fonctions peuvent être facilement appelées au Multicontroller. Le contrôle d'effort automatique assure en moyenne 5% de traction en plus pour le travail du sol.



Le Profi Classic est équipé de distributeurs auxiliaires mécaniques et du relevage électronique (EHR).



Les Profi et Profi CVT sont équipés jusqu'à 4 unités de contrôle électroniques.







■ **PUISSANT ET SÛR :**

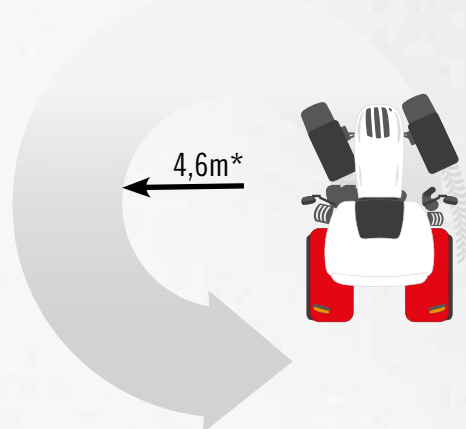
- Gestion automatique de la traction intégrale et du blocage de différentiel
- Suspension du pont avant
- Traction intégrale et freinage sur les 4 roues, pour un freinage encore plus mordant
- Frein de stationnement électronique, pour immobiliser automatiquement le Profi CVT lorsque le conducteur quitte son siège
- Choix de dispositifs de remorquage adaptés à diverses configurations
- Combinaisons de pneumatiques et de jantes conçues pour chaque application



# CONDUITE SÛRE ET AGREÁBLE

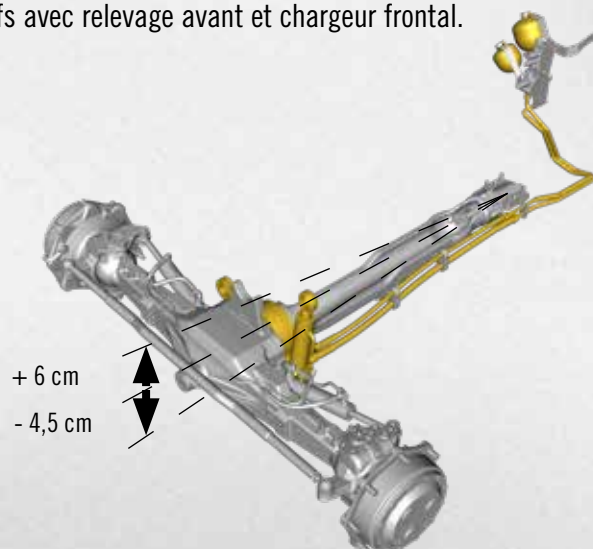
**Performances époustouflantes.** La puissance des modèles Profi est transférée au sol avec une grande précision et mise à profit dans le plus grand confort. En effet, outre la gestion active de la traction, les tracteurs bénéficient de nombreuses caractéristiques qui optimisent le comportement de braquage et de freinage, quelles que soient les situations. Avec le Profi, faites ce qu'il y a à faire en toute sécurité, que ce soit sur route, au champ, dans les bois, sur des pentes abruptes ou encore dans une cour étroite.

**Maniabilité exceptionnelle.** La conception étroite du Profi garantit un grand angle de braquage, qui donne un rayon de braquage minimum de 9,2 mètres avec l'angle de chasse de douze degrés et les ailes orientables. Dès lors, le STEYR Profi est parfaitement maniable, même dans les endroits les plus étroits.



\* Rayon de braquage min. avec essieu avant suspendu, voie de 1 830 mm et pneumatiques avant 14.9R28.

**Excellent comportement à la conduite.** Le Profi est doté d'une suspension de pont avant qui offre un confort de conduite exceptionnel et augmente la traction lors du travail de la terre. Le double vérin est relié à deux accumulateurs de pression, qui permettent une course de suspension contrôlée de 105 mm. Tous les ponts avant sont adaptés pour les travaux intensifs avec relevage avant et chargeur frontal.

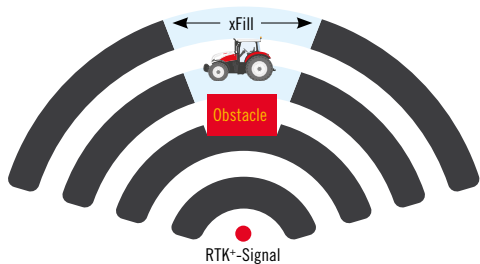


**Le Profi et le Profi CVT peuvent être équipés d'usine du pack S-TECH, avec notamment :**

- Moniteur S-TECH 700 à écran tactile
- ISOBUS II
- ISOBUS III
- Système de braquage S-Guide
- Automatisation des manœuvres en fourrière mains-libres et répétables S-Turn



# L'EFFICACITÉ SUR TOUTE LA LIGNE : STEYR S-TECH



xFill : Compensation des pertes de signal pendant 20 minutes.



**Précision optimale, meilleur contrôle et productivité augmentée. Guidage, gestion des données, communication intégrée entre les outils et le tracteur grâce à la fonction ISOBUS et bien plus encore : notre système modulaire S-TECH prend en charge tout le cycle de production. Bienvenue dans l'agriculture du futur !**

**Précision extrême.** Le système de guidage DGPS automatique S-Guide fonctionne avec une précision extrême. Il assure un guidage parfait, pour les travaux en ligne, dans les rangs droits comme dans les virages. Avec une précision répétable allant jusqu'à 2,5 cm (RTK+), aucun risque de repasser sur les mêmes rangs ou d'en rater ; que vous travailliez sur des terrains irréguliers, de nuit par visibilité réduite. Le tracteur utilise les signaux des satellites GLONASS. Pour obtenir une précision maximale, les signaux sont ensuite automatiquement affinés par le réseau de téléphonie mobile via les données correctives d'une station au sol.

**Des passages précis, même par signal faible.** La technologie xFill intégrée à toutes les solutions RTK+ de STEYR est capable de compenser les pertes de signal pendant 20 minutes.

**Solutions personnalisées.** S-TECH est disponible en différentes versions, avec divers degrés de précision. Du simple montage retrofit du système EZ-Pilot basé sur les signaux GPS jusqu'à l'équipement intégré du S-Guide avec le moniteur tactile S-TECH 700, que vous pouvez utiliser sur les autres véhicules de l'exploitation.

**Solutions télématiques Steyr S-Fleet.** Ce système vous permet de recueillir en temps réel les données d'exploitation de vos machines via le réseau de téléphonie mobile. Les gestionnaires de flottes peuvent ainsi rester en contact permanent avec les machines et les conducteurs et envoyer et recevoir des données en temps réel. Le résultat est une meilleure productivité et une organisation optimale du parc de machines.

# TOUT SOUS LES YEUX, TOUT SOUS CONTRÔLE : LE MONITEUR S-TECH 700

Le moniteur S-TECH 700 intégré à l'accoudoir est facile et intuitif à utiliser grâce à son écran tactile ; en option, il peut être monté sur un rail coulissant fixé à la fenêtre de droite. Grâce à l'automatisation des fonctions principales des tracteurs Profi et Profi CVT, votre moniteur S-TECH vous permet d'optimiser vos cycles de travail tout en gardant un œil sur les tâches déjà effectuées, la consommation de carburant, et bien d'autres paramètres.

**SURVEILLANCE DES PERFORMANCES.** S-TECH peut enregistrer la performance globale, les performances quotidiennes et chaque tâche individuellement. Toutes les données du moniteur S-TECH 700 peuvent être transférées sur clé USB ou, en utilisant le système S-FLEET Telematic, être transmises sans fil directement au bureau pour être analysées.

**RÉGLAGES DU VÉHICULE.** Le moniteur S-TECH 700 permet également de régler et ajuster les paramètres du tracteur, tels que les débits ou le minuteur des distributeurs électroniques. Les contacteurs des distributeurs électroniques peuvent eux être affectés individuellement, en fonction de chaque outil. Les réglages des outils et des conditions de travail sont enregistrés (par exemple, le réglage du relevage arrière électro-hydraulique). Ainsi, si vous attellez une charrue que vous avez déjà configurée, il vous suffira de choisir la configuration correspondante, et c'est parti !

**GESTION DES MANŒUVRES EN FOURRIÈRES.** Easy-Tronic II permet d'automatiser les commandes des manœuvres en bout de champ, afin d'augmenter l'efficacité et la performance journalière du tracteur et du conducteur.

**COMPATIBILITÉ ISOBUS CLASSES II ET III.** Les équipements compatibles ISOBUS connectés s'affichent automatiquement sur le moniteur S-TECH 700. Ainsi, pas besoin de tableau de commande séparé ni de câbles supplémentaires pour commander l'outil via le moniteur installé dans la cabine.

**S-TURN.** Une nouvelle fonction exclusive pour tourner facilement à la fin de chaque rang. Un gain de temps et d'argent.

**ENTRÉE VIDÉO.** Jusqu'à trois caméras (placées par exemple à l'arrière d'une remorque ensileuse ou d'une presse à balles) permettent de surveiller en temps réel ce qui se passe derrière vous. Vous savez toujours ce qui se passe à l'arrière sans avoir à quitter votre travail des yeux.

## EFFICACITÉ, CONVIVIALITÉ ET PRÉCISION :

- Moniteur S-TECH 700 à écran tactile intuitif
- Surveillance des performances
- Réglage des paramètres du véhicule
- Système de gestion des fourrières Easy-Tronic II
- ISOBUS II et III
- S-Turn, tournez automatiquement en bout de rang
- Entrée vidéo





S-Turn permet de tourner automatiquement à la fin de chaque rang



Contrôlez et surveillez vos équipements grâce aux caméras



Boutons d'activation des distributeurs



Réglage des débits et du minuteur des distributeurs électroniques

## DÉTENTE ET PRODUCTIVITÉ POUR PROFI ET PROFI CVT.

### Système de gestion des manœuvres en fourrières Easy-Tronic II :

- Automatisation des séquences de travail des outils avant et arrière en fourrières, et nombreux autres domaines d'application
- Enregistrement et programmation aussi bien en marche qu'à l'arrêt
- Programmable en fonction du temps, du trajet et de déclencheurs
- Appel de séquences via le Multicontroller, le moniteur S-TECH 700 ou le tableau de bord ICP. Adaptation facile des séquences par la suite



Système de gestion des manœuvres en fourrières Easy-Tronic II

Compatibilité ISOBUS  
Classe II et III



# AUTOMATISÉ À LA PERFECTION

Le système de gestion des manœuvres en fourrières Easy-Tronic II, qui équipe le Profi et le Profi CVT, permet d'automatiser complètement les séquences de travail dans les fourrières, et dans de nombreuses autres applications. Le système ISOBUS Classe III présent sur le Profi et Profi CVT améliore plus que jamais l'échange de données de commande et de direction entre le tracteur et l'outil. Il décuple les possibilités et, par conséquent, la productivité et la rentabilité en permettant le pilotage du tracteur par l'outil.

**Assistance au conducteur.** Le système de gestion des manœuvres en fourrières Easy-Tronic II est spécifiquement conçu pour assister le plus possible le conducteur lorsqu'il tourne et dans de nombreuses autres opérations de commande. Chaque opération peut être programmée en fonction de la durée ou du trajet parcouru. Certains déclencheurs peuvent également être utilisés pour d'autres fonctions automatisées, par exemple la diminution du régime moteur après le levage de l'outil. Une séquence de manœuvres en fourrière peut être soit enregistrée pendant la conduite, soit programmée à l'arrêt. Cette séquence en fourrière peut être répétée manuellement ou automatiquement et peut ensuite être appelée via le Multicontroller, le moniteur S-TECH 700 ou le tableau de bord ICP. À tout moment il est possible de modifier sur le S-TECH 700 les séquences enregistrées.

**Tracteur piloté par l'outil attelé.** Contrairement à l'ISOBUS Classe I et II – version dans laquelle le moniteur S-TECH 700 affiche les réglages de l'outil et où l'appareil peut être piloté via le moniteur – la version ISOBUS Classe III permet à l'appareil de piloter le tracteur. Les fonctions du tracteur peuvent ainsi être commandées par l'outil, par exemple le positionnement automatique du relevage, la mise en marche et l'arrêt de la prise de force, l'activation des distributeurs et l'adaptation de la vitesse d'avancement aux conditions ambiantes. Le résultat : une efficacité optimale de l'outil et du tracteur et, surtout, une assistance et une aide au conducteur.

## **ISOBUS Classe II :**

En plus d'afficher les réglages des outils de travail (Classe I), cette version permet de commander et de piloter ces outils à l'aide du moniteur à écran tactile S-TECH 700, monté en usine. Il n'y a plus besoin d'une commande supplémentaire.

**Avec ISOBUS Classe III, c'est l'outil attelé qui pilote le Profi et Profi CVT :**

- Levage/descente du relevage
- Marche / Arrêt / Régime de prise de force
- Ordres de commande des distributeurs auxiliaires hydrauliques
- Vitesse du tracteur assurant une utilisation optimale
- Guidage parallèle et direction automatique

# LE JOYSTICK FAIT DES TRAVAUX DE CHARGEUR UNE VÉRITABLE PARTIE DE PLAISIR

Les chargeurs frontaux STEYR SZ sont parfaitement adaptés à nos modèles Profi. Ils se caractérisent par une précision absolue, une réactivité impressionnante et un maniement ultra simple, ce qui contribue à faire significativement progresser la productivité.

Tous les modèles Profi, pré-équipés en usine pour chargeur frontal, sont déjà équipés du bâti de chargeur et des conduites hydrauliques nécessaires. Néanmoins tous les tracteurs de la gamme Profi peuvent être équipés d'un chargeur SZ par la suite, en retrofit.

**Steyr SZ – les chargeurs des professionnels.** Les modèles Profi conviennent parfaitement pour les travaux de chargeur frontal. Le bâti de

chargeur et les raccords hydrauliques sont montés d'usine et commander le chargeur frontal avec le joystick intégré à l'accoudoir est très simple.

**Équipé pour toutes les tâches.** À la ferme ou aux champs, même dans les espaces les plus étroits, avancer ou reculer avec le chargeur frontal est un jeu d'enfants ; les systèmes Quick Turn et Powershuttle facilitent encore davantage les manœuvres. L'accrochage et le décrochage du chargeur est très simple : les connexions hydrauliques sont disposées sur un répartiteur central, facilement accessible, de façon à pouvoir atteler et déteiler le chargeur en seulement quelques secondes.



1 Joystick pour les travaux de chargeur frontal sur le Profi et Profi CVT

2 Commandes sur le Profi Classic.

3 Lucarne de toit, pour une vision optimale vers le chargeur frontal

4 Fonction ASC (Adaptive Steering Control) modulant la réactivité de la direction

### UNE IMPRESSION DE LÉGÈRETÉ :

- Large bâti de chargeur et plaque à raccord rapide pour un attelage aisé du chargeur frontal
- Prééquipement de chargeur frontal départ usine
- 2 distributeurs centraux électroniques en option
- Commande intuitive par joystick sur l'accoudeur
- Visibilité parfaite vers l'avant et lucarne de toit
- Adaptive Steering Control pour une meilleure réactivité de la direction



MODÈLES DE CHARGEUR FRONTAL	Puissance de relevage max. (kg)	Hauteur de levage max. du bras oscillant (mm)	Hauteur de vidange bord d'attaque parallèle/basculé (mm) / (mm)	Puissance min./max. du tracteur (ch)
15 SZ	2 540	3 740	3 530 / 2 690	70 / 110
30 SZ	2 300	4 070	3 860 / 3 010	90 / 120
35 SZ	2 640	4 070	3 860 / 3 010	90 / 140
50 SZ	2 800	4 260	4 050 / 3 210	120 / 180



# STEYR SERVICE, TOUJOURS LÀ POUR VOUS

**PROTECTION ABSOLUE ASSURÉE AVEC LE STEYR PREMIUM SERVICE.** Un fonctionnement sûr et sans pertes de temps liées à des pannes : avec le STEYR Premium Service, vous disposez 7 jours sur 7 et toute la journée d'une assistance compétente. Notre service d'assistance 24 heures sur 24 vous aide avec son personnel technique, ses produits et ses pièces de rechange et est joignable gratuitement par téléphone au 00800 7839 7000.



**LE FINANCEMENT FACILE : CNH INDUSTRIAL CAPITAL.** Pour financer votre tracteur STEYR, un partenaire compétent est indispensable. Nous vous recommandons CNH Industrial Capital. Ces experts en financement des machines agricoles et de construction vous proposent de multiples prestations, du prêt sur mesure jusqu'aux offres de leasing et de location. CNH Industrial Capital s'efforce de trouver pour vos nouveaux investissements des solutions de financement adaptées exactement aux besoins de votre entreprise et à vos possibilités financières. De plus, avec la carte de l'assurance CNH Industrial Capital couvrant la défaillance des machines ou les frais de réparation, vous réduisez votre risque d'investissement et, de fait, vous avez plus de sécurité pour vous organiser.

**LA PROTECTION OPTIMALE A UN NOM : STEYR PROTECT.** STEYR PROTECT combine des prestations de service et de garantie qui vous épargneront bien des soucis et des dépenses imprévues. Que vous possédiez un seul tracteur ou que vous soyez à la tête de tout un parc : STEYR PROTECT s'adapte exactement à vos souhaits et vos besoins et vous aide à pérenniser votre productivité.

STEYR PROTECT vous met à l'abri des frais de réparation élevés et vous garantit des frais d'entretien fixes jusqu'à 5 000 heures de fonctionnement, ainsi qu'une protection complète jusqu'à cinq ans. Nous vous proposons trois offres de protection différentes : STEYR PROTECT Gold, Silver et Bronze.

**UN EXCELLENT SERVICE APRÈS-VENTE À PROXIMITÉ : VOTRE CONCESSIONNAIRE STEYR.** Nos tracteurs sont conçus pour travailler dur pendant des milliers d'heures et leur maintenance et leur entretien sont particulièrement faciles. Vous pouvez vous procurer toutes les pièces de rechange auprès de votre concessionnaire STEYR. Il est aussi votre interlocuteur privilégié pour les prestations de maintenance et de garantie.



**PIÈCES D'ORIGINE STEYR – VOS PARTENAIRES CONFIANCE.**

- 12 mois de garantie
- Livraison dans les 24 heures + Assistance professionnelle
- Meilleur rapport prix/qualité toute l'année

Nos pièces d'origine certifiées sont fabriquées selon les spécifications exactes de nos ingénieurs et sont soumises à des essais qualité stricts pour que vous bénéficiiez toujours des meilleures performances de votre machine. En utilisant les pièces d'origine, vous avez la certitude que tous les composants de la machine sont parfaitement coordonnés et fonctionnent sans faille. Nos pièces d'origine sont disponibles auprès de votre concessionnaire STEYR.

## /// STEYR PROTECT GOLD

- Contrat d'entretien
- Prolongation de la garantie
- Assurance tous risques

## /// STEYR PROTECT SILVER

- Contrat d'entretien
- Prolongation de la garantie

## /// STEYR PROTECT BRONZE

- Contrat d'entretien

# FACILITEZ-VOUS LA VIE : LES INTERVENTIONS DE MAINTENANCE



Remplissage pratique du réservoir.



Contrôle très facile de la courroie trapézoïdale.



Vérification du niveau d'huile et recharge d'huile sans soulever le capot du moteur.



Un nettoyage continu au moyen d'un filtre Piclon garantit que le filtre n'a besoin d'être entretenu que si le voyant correspondant s'allume.



Le capot du moteur en une pièce à suspension à air comprimé peut être relevé à deux positions (45°/90°), même si un outil est monté à l'avant.



Nettoyage rapide et simple des refroidisseurs et de la climatisation.

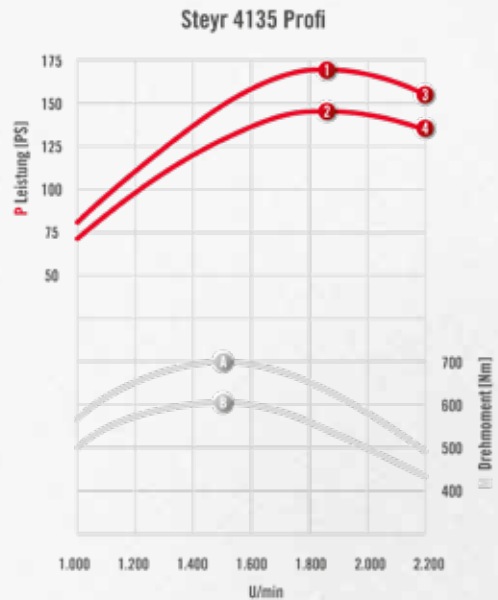


# LA PERFORMANCE PAR L'INNOVATION

## PUISSANCE MOTEUR STEYR 4135 PROFI

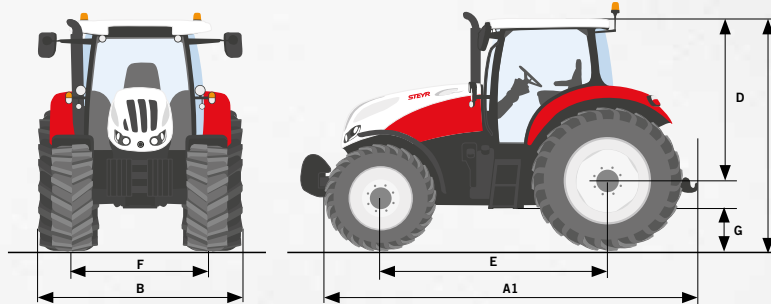
- 1 Puissance max. avec Power Plus à 1 800 - 1 900 tr/min = 124 kW (169 ch)
- 2 Puissance max. à 1 800 tr/min = 107 kW (145 ch)
- 3 Puissance max. à 2 200 tr/min = 114 kW (155 ch)
- 4 Puissance nominale à 2 200 tr/min = 99 kW (135 ch)
- 4 Réserve de couple Standard/Power Plus 40 % /42 %
- A Couple max. avec Power Plus à 1 500 tr/min = 700 Nm
- B Couple max. à 1 500 tr/min = 605 Nm

Power Plus est disponible, dans certaines conditions, pour le transport et les travaux à la prise de force.

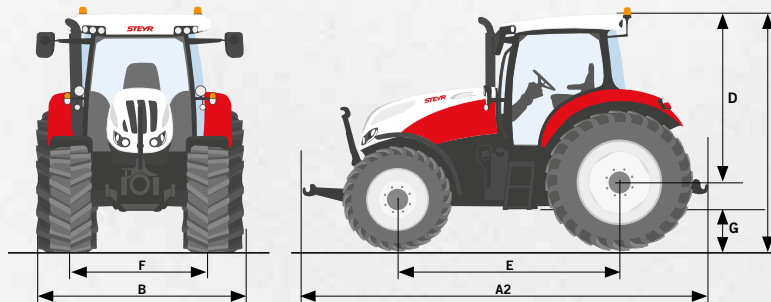


## DIMENSIONS DU STEYR PROFI : PAR MODÈLE

Cabine surbaissée



Cabine surélevée



DIMENSIONS <sup>1)</sup>	PROFI CLASSIC / PROFI / PROFI CVT
A1 : Longueur hors tout min., bras de relevage arrière à l'horizontale, essieu avant sans / avec suspension [mm] A2 : Longueur hors tout, y compris bras de relevage avant et arrière à l'horizontale, essieu avant sans / avec suspension [mm]	5 137 / 5 189 4 506 / 4 556
B : Largeur hors tout min. (derrière l'aile arrière) [mm] C : Hauteur hors tout cabine standard / cabine à suspension / cabine surbaissée / cabine surbaissée à suspension [mm]	2 470 3 005 / 3 025 / 2 887 / 2 907
D : Hauteur entre le centre d'essieu arrière et le bord supérieur de la cabine (cabine standard, cabine à suspension, cabine surbaissée, cabine surbaissée à suspension) [mm]	2 130 / 2 150 / 2 012 / 2 032
E : Empattement standard / essieu avant à suspension [mm] F : Voie avant min.-max. / arrière min.-max. [mm]	2 642 / 2 684 1 580-2 256 / 1 430-2 134

<sup>1)</sup> Avec pneumatiques standard

MODÈLE	TRANSMISSION*			MOTEUR				
	S-Control™ 4 4 vitesses Powershift 16 rapports marche avant/arrière 32 rapports marche avant/arrière avec super-réducteur	S-Control™ 8 8 vitesses Powershift 24 rapports marche avant/arrière 48 rapports marche avant/arrière avec super-réducteur	S-Control™ CVT Transmission progressive 0 – 50 km/h ou 0 – 40 km/h ECO	Puissance motrice max. ECE R120 <sup>1)</sup> Power Plus <sup>2)</sup> [kW/ch]  Puissance nominale mode champs / transport ECE R120 <sup>1)</sup> Power Plus <sup>2)</sup> [kW/ch]	Puissance motrice max. ECE R120 <sup>1)</sup> [kW/ch]  Puissance nominale ECE R120 <sup>1)</sup> [kW/ch]	Régime du moteur à puissance motrice max. [tr/min]  Régime moteur nominal [tr/min]	Couple max. avec Power Plus <sup>2)</sup> [Nm @ 1 500 tr/min]	Couple maximum [Nm @ 1 500 tr/min]
<b>4115 PROFI CLASSIC</b>	■ □	- -	-	107 / 145 96 / 131 / - / -	92 / 125 85 / 116	1 800 – 1 900 2 200	590	528
<b>4125 PROFI CLASSIC</b>	■ □	- -	-	114 / 155 103 / 140 / - / -	99 / 135 92 / 125	1 800 – 1 900 2 200	637	560
<b>4135 PROFI CLASSIC</b>	■ □	- -	-	124 / 169 114 / 155 / - / -	107 / 145 99 / 135	1 800 – 1 900 2 200	700	605
<b>4145 PROFI CLASSIC</b>	■ □	- -	-	129 / 175 118 / 160 / - / -	114 / 155 107 / 145	1 800 – 1 900 2 200	700	650
<b>6145 PROFI CLASSIC</b>	■ □	- -	-	129 / 175 121 / 165 / - / -	116 / 158 107 / 145	1 800 – 1 900 2 200	740	650
<b>4115 PROFI</b>	- -	■ □	-	107 / 145 96 / 131 / 106 / 144	92 / 125 85 / 116	1 800 – 1 900 2 200	590	528
<b>4125 PROFI</b>	- -	■ □	-	114 / 155 103 / 140 / 113 / 154	99 / 135 92 / 125	1 800 – 1 900 2 200	637	560
<b>4135 PROFI</b>	- -	■ □	-	124 / 169 114 / 155 / 123 / 167	107 / 145 99 / 135	1 800 – 1 900 2 200	700	605
<b>4145 PROFI</b>	- -	■ □	-	129 / 175 118 / 160 / 128 / 174	114 / 155 107 / 145	1 800 – 1 900 2 200	700	650
<b>6145 PROFI</b>	- -	■ □	-	129 / 175 121 / 165 / 128 / 174	116 / 158 107 / 145	1 800 – 1 900 2 200	740	650
<b>4115 PROFI CVT</b>	- -	- -	■	107 / 145 96 / 131 / 106 / 144	92 / 125 85 / 116	1 800 – 1 900 2 200	590	528
<b>4125 PROFI CVT</b>	- -	- -	■	114 / 155 103 / 140 / 113 / 154	99 / 135 92 / 125	1 800 – 1 900 2 200	637	560
<b>4135 PROFI CVT</b>	- -	- -	■	124 / 169 114 / 155 / 123 / 167	107 / 145 99 / 135	1 800 – 1 900 2 200	700	605
<b>4145 PROFI CVT</b>	- -	- -	■	124 / 175 118 / 160 / 128 / 174	114 / 155 107 / 145	1 800 – 1 900 2 200	700	650
<b>6145 PROFI CVT</b>	- -	- -	■	129 / 175 121 / 165 / 128 / 174	116 / 158 107 / 145	1 800 – 1 900 2 200	740	650

MODÈLE	SYSTÈME HYDRAULIQUE								
	Contrôle de relevage EHR à compensateur d'oscillations dynamique Ride Control	Débit max.			Puissance de levage max. à un débit de 80 / 113 / 125 / 134 l/min [kg]	Distributeurs auxiliaires			
80 l/min avec pompe à cylindrée constante		113 / 134 l/min avec contrôle de la pression/quantité Load Sensing	125 l/min avec contrôle de la pression/quantité Load Sensing	arrière, jusqu'à 4 configurables		centraux			
					mécaniques	électriques	jusqu'à 2 mécaniques	jusqu'à 3 électriques	
<b>4115 PROFI CLASSIC</b>	■	■	□ / -	-	7 115 / 7 864 / - / -	■	-	■	-
<b>4125 PROFI CLASSIC</b>	■	■	□ / -	-	7 115 / 7 864 / - / -	■	-	■	-
<b>4135 PROFI CLASSIC</b>	■	■	□ / -	-	7 115 / 7 864 / - / -	■	-	■	-
<b>4145 PROFI CLASSIC</b>	■	■	□ / -	-	7 115 / 7 864 / - / -	■	-	■	-
<b>6145 PROFI CLASSIC</b>	■	■	□ / -	-	7 115 / 7 864 / - / -	■	-	■	-
<b>4115 PROFI</b>	■	-	■ / □	-	- / 7 864 / - / 7 864	□	■	-	■
<b>4125 PROFI</b>	■	-	■ / □	-	- / 7 864 / - / 7 864	□	■	-	■
<b>4135 PROFI</b>	■	-	■ / □	-	- / 7 864 / - / 7 864	□	■	-	■
<b>4145 PROFI</b>	■	-	■ / □	-	- / 7 864 / - / 7 864	□	■	-	■
<b>6145 PROFI</b>	■	-	■ / □	-	- / 7 864 / - / 7 864	□	■	-	■
<b>4115 PROFI CVT</b>	■	-	- / -	■	- / - / 7 864 / -	-	■	-	■
<b>4125 PROFI CVT</b>	■	-	- / -	■	- / - / 7 864 / -	-	■	-	■
<b>4135 PROFI CVT</b>	■	-	- / -	■	- / - / 7 864 / -	-	■	-	■
<b>4145 PROFI CVT</b>	■	-	- / -	■	- / - / 7 864 / -	-	■	-	■
<b>6145 PROFI CVT</b>	■	-	- / -	■	- / - / 7 864 / -	-	■	-	■

■ Standard □ Option — Non disponible

\* Selon la législation et les spécifications du pays <sup>1)</sup> ECE R120 correspond à ISO 14396 et 97/68/CE



			PRISE DE FORCE					
Réserve de couple OCDE Standard/Power Plus <sup>2)</sup> [%]	Common Rail, moteur diesel 4 soupapes, turbocompresseur et refroidisseur intermédiaire Norme UE Tier IV Nombre de cylindres / Cylindrée [cm <sup>3</sup> ]	Réservoir de carburant Diesel de série (option) / AdBlue [l]	Activation électrohydraulique avec démarrage en douceur					
			Régime de prise de force [tr/min]		Régime moteur [tr/min]		Prise de force proportionnelle à l'avancement	Prise de force avant* [tr/min] 1 000 au régime moteur de 1 895
			540/540E/1000	540E/1000/1000E	1 969/1 546/1 893	1 592/1 893/1 621		
41 / 42	4 / 4 485	210 (250) / 39,5	■	□	■	□	□	□
40 / 43	4 / 4 485	210 (250) / 39,5	■	□	■	□	□	□
40 / 42	4 / 4 485	210 (250) / 39,5	■	□	■	□	□	□
40 / 37	4 / 4 485	210 (250) / 39,5	■	□	■	□	□	□
40 / 40	6 / 6 728	210 (250) / 39,5	■	□	■	□	□	□
41 / 42	4 / 4 485	210 (250) / 39,5	■	□	■	□	□	□
40 / 43	4 / 4 485	210 (250) / 39,5	■	□	■	□	□	□
40 / 42	4 / 4 485	210 (250) / 39,5	■	□	■	□	□	□
40 / 37	4 / 4 485	210 (250) / 39,5	■	□	■	□	□	□
40 / 40	6 / 6 728	210 (250) / 39,5	■	□	■	□	□	□
41 / 42	4 / 4 485	210 (250) / 39,5	■	□	■	□	□	□
40 / 43	4 / 4 485	210 (250) / 39,5	■	□	■	□	□	□
40 / 42	4 / 4 485	210 (250) / 39,5	■	□	■	□	□	□
40 / 37	4 / 4 485	210 (250) / 39,5	■	□	■	□	□	□
40 / 40	6 / 6 728	210 (250) / 39,5	■	□	■	□	□	□
41 / 42	4 / 4 485	210 (250) / 39,5	■	□	■	□	□	□
40 / 43	4 / 4 485	210 (250) / 39,5	■	□	■	□	□	□
40 / 42	4 / 4 485	210 (250) / 39,5	■	□	■	□	□	□
40 / 37	4 / 4 485	210 (250) / 39,5	■	□	■	□	□	□
40 / 40	6 / 6 728	210 (250) / 39,5	■	□	■	□	□	□

	TRACTION INTÉGRALE	ESSIEU AVANT/DIRECTION		FREINS	PNEUMATIQUES	POIDS	CABINE	
Relevage avant intégré* Puissance de levage max. à un débit de 80 / 113 / 125 / 134 l/min [kg]	Circuit électrohydraulique avec gestion de traction	Essieu avant suspendu	Système de direction / Volant Hydraulique / Réglable en hauteur et inclinaison	Rayon de braquage ----- Rayon de braquage min. <sup>3)</sup> Voie 1 830 mm [m]	Freins à disques humides, à commande hydraulique ; freinage sur les quatre roues* avec Opti-Stop Système de freinage à air comprimé à deux conduites*	Pneumatiques max. <sup>4)</sup> avant ----- Arrière	Poids min. [kg]*/ Poids total admissible* [kg]	
2 800 / 3 100 / - / -	■	□	■	44° 4,6	■	440/65 R28 540/65 R38	4 890 9 500	<b>Cabine confort*</b> Cabine confort suspendue avec climatisation automatique et niveau acoustique intérieur de 73 dB(A). Siège conducteur en cuir, siège passager confortable avec ceinture de sécurité. Vitres teintées, lunette arrière ouvrante, fenêtre de toit, système d'essuie-glace/lave-glace, projecteurs de travail LED sur le toit, à l'avant et à l'arrière et console de commande centrale pour les projecteurs de travail. Votre concessionnaire Steyr vous conseillera volontiers sur toutes les options disponibles pour le Profi Classic, par exemple le siège conducteur Dual Motion, toit surbaissé, etc.
2 800 / 3 100 / - / -	■	□	■	44° 4,6	■	440/65 R28 540/65 R38	4 890 9 500	
2 800 / 3 100 / - / -	■	□	■	44° 4,6	■	440/65 R28 540/65 R38	4 890 9 500	
2 800 / 3 100 / - / -	■	□	■	44° 4,6	■	440/65 R28 540/65 R38	4 890 9 500	
2 800 / 3 100 / - / -	■	□	■	44° 4,6	■	440/65 R28 540/65 R38	5 020 9 500	
- / 3 100 / - / 3 100	■	□	■	44° 4,6	■	480/65 R28 600/65 R38	4 890 10 500	<b>Cabine confort*</b> Cabine confort suspendue avec climatisation automatique et niveau acoustique intérieur de 69 dB(A). Siège conducteur en cuir, siège passager confortable avec ceinture de sécurité. Accoudoir Multicontroller avec ICP (tableau de commande intuitif) et joystick. Moniteur S-TECH 700 avec connexion ISOBUS. Vitres teintées, lunette arrière ouvrante, fenêtre de toit, système d'essuie-glace/lave-glace, projecteurs de travail LED sur le toit, à l'avant et à l'arrière et console de commande centrale pour les projecteurs de travail. Votre concessionnaire Steyr vous conseillera volontiers sur toutes les options disponibles pour le Profi et le Profi CVT, par exemple le siège conducteur Dual Motion ou Maximo Evolution en cuir, avec suspension active à réglage automatique, chauffage et ventilation, siège passager en cuir et volant en cuir, système de climatisation automatique, réglage électrique de l'accoudoir Multicontroller, pare-soleil arrière et tapis de sol de cabine.
- / 3 100 / - / 3 100	■	□	■	44° 4,6	■	480/65 R28 600/65 R38	4 890 10 500	
- / 3 100 / - / 3 100	■	□	■	44° 4,6	■	480/65 R28 600/65 R38	4 890 10 500	
- / 3 100 / - / 3 100	■	□	■	44° 4,6	■	480/65 R28 600/65 R38	4 890 10 500	
- / 3 100 / - / 3 100	■	□	■	44° 4,6	■	480/65 R28 600/65 R38	5 020 10 500	
- / - / 3 100 / -	■	□	■	44° 4,6	■	480/65 R28 600/65 R38	4 890 10 500	
- / - / 3 100 / -	■	□	■	44° 4,6	■	480/65 R28 600/65 R38	4 890 10 500	
- / - / 3 100 / -	■	□	■	44° 4,6	■	480/65 R28 600/65 R38	4 890 10 500	
- / - / 3 100 / -	■	□	■	44° 4,6	■	480/65 R28 600/65 R38	4 890 10 500	
- / - / 3 100 / -	■	□	■	44° 4,6	■	480/65 R28 600/65 R38	5 020 10 500	

<sup>2)</sup> Power Plus est disponible, dans certaines conditions, pour le transport et les travaux à la prise de force

<sup>3)</sup> Avec pneumatiques standard

<sup>4)</sup> Autres pneumatiques disponibles sur demande comme équipements spéciaux

# PRIORITÉ À LA DURABILITÉ.

Nos tracteurs répondent aux plus hautes exigences.  
Nos clients et notre environnement.  
Pratiquement, cela va de pair, car nos solutions efficaces ne sont pas seulement gagnées du temps et du carburant, mais obtenez les meilleures notes en termes de durabilité. Une circonstance que notre groupe CNH Industrial a déjà été surmonté l'Indice Dow Jones Sustainability sept fois.



## RESPECT DE L'ENVIRONNEMENT

Pour nous, la durabilité commence par la production. Notre groupe CNH Industrial couvre 56% de ses besoins en électricité à partir de sources d'énergie renouvelables et recycle plus de 90% des déchets et environ 30% des eaux usées directement sur site.



## SAVOIR-FAIRE

Notre ressource la plus précieuse est nos employés. Des valeurs comme la sécurité sur le lieu de travail et une éducation prudente, de même que la formation sont donc très importantes pour nous.





### **TECHNOLOGIES PERFORMANTES**

Grâce à notre technologie agricole de précision S-TECH, nous augmentons la productivité et le confort de nos tracteurs et réduisons les émissions au minimum.



### **CONCEPTS DURABLES**

Lors du développement de nos tracteurs, nous accordons une attention particulière aux technologies respectueuses de l'environnement afin de minimiser la consommation de carburant et d'énergie.

une entreprise partenaire de



**STEYR-traktoren.com**  
**facebook.com/STEYRTraktoren**

La sécurité avant tout. Avant toute utilisation, prenez le temps de lire les instructions. Assurez-vous que tous les éléments en mouvement fonctionnent parfaitement. Lisez aussi attentivement les plaques informatives disposées çà et là sur votre machine. Utilisez aussi systématiquement les équipements de sécurité pour votre protection. Cette publication est destinée à une diffusion internationale. La disponibilité de certains modèles et les équipements en série et en option peuvent varier d'un pays à l'autre. Steyr se réserve le droit, à tout moment et sans préavis, d'effectuer toute modification du design et des caractéristiques techniques sans que cela ne l'engage de quelque manière que ce soit à équiper les unités déjà vendues.

Les indications, descriptions et illustrations contenues dans la présente brochure sont aussi précises qu'elles pouvaient l'être au moment de la mise sous presse. Toutefois, elles peuvent également être modifiées sans avis préalable. Les illustrations peuvent représenter les équipements en option ainsi que l'équipement standard non complet.

TP01 / SM / 12.17 / Printed in Austria – Cod. n. 17S0028BFO – [www.STEYR-traktoren.com](http://www.STEYR-traktoren.com)

