

ATLAS

SINCE 1919



LADEKRAM AK 210.2/210CS



LOADER CRANE AK 210.2/210CS

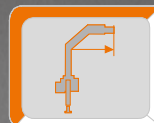


MADE
IN
GERMANY

**WIRTSCHAFTLICH,
FLEXIBEL, STARK
ECONOMICAL,
FLEXIBLE, STRONG**



max: 4450 kg



max: 20,68 m



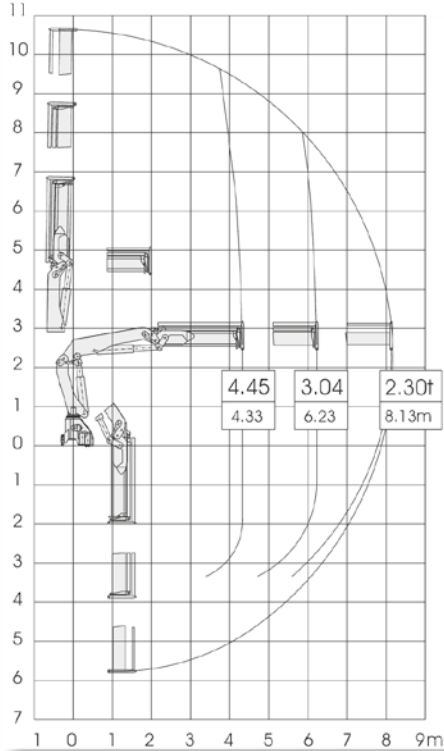
max: 290 bar

WWW.ATLASGMBH.COM

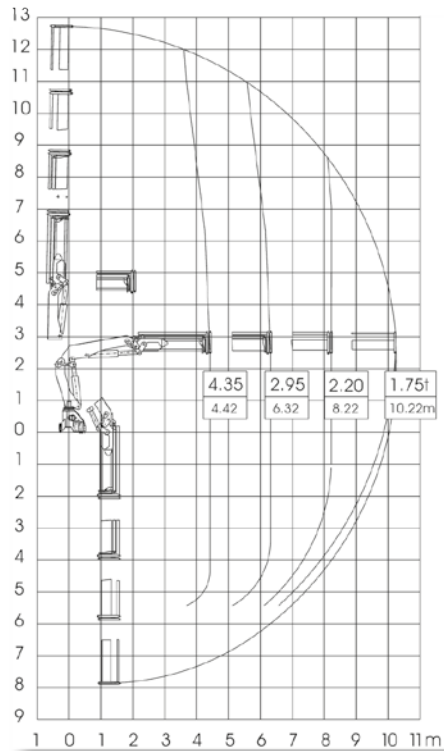
210.2/210CS

Faltkran • Foldable crane

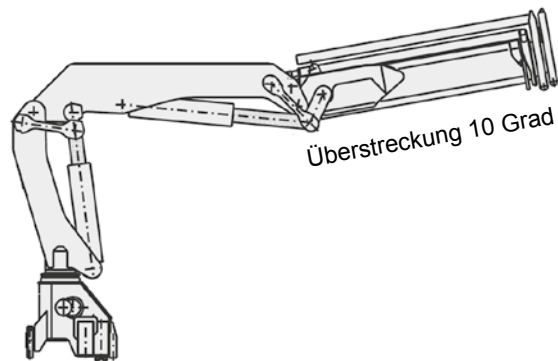
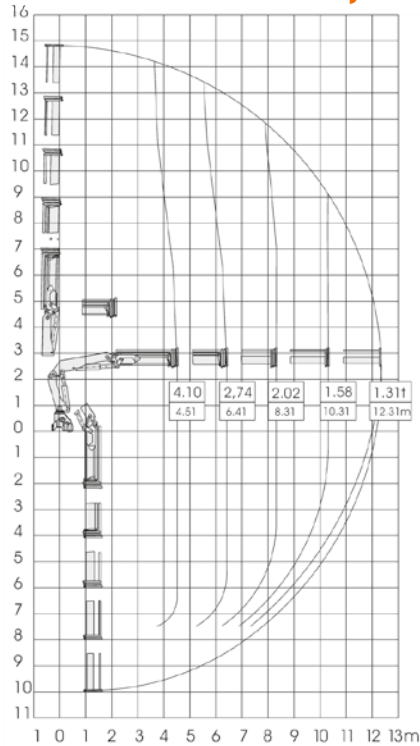
210.2/210CS-8.3/2 (A2)



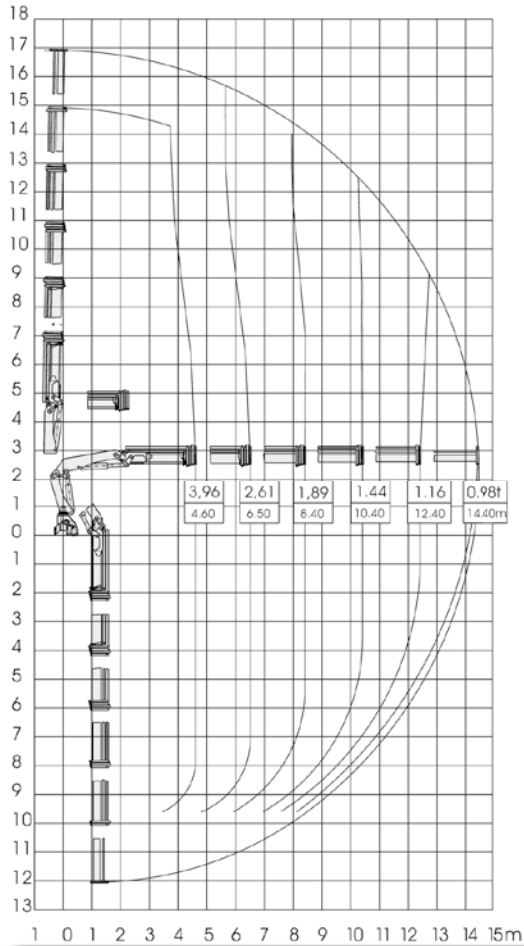
210.2/210CS-10.4/3 (A3)



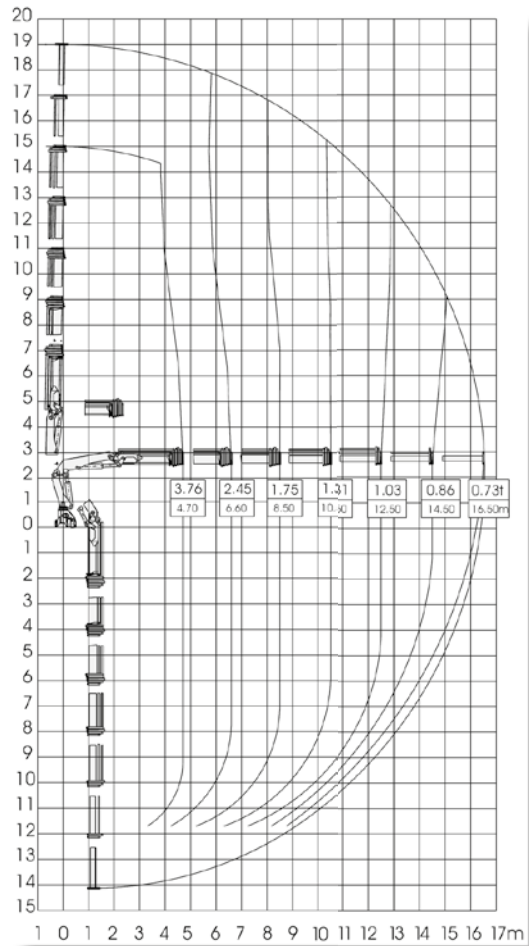
210.2/210CS-12,5/4 (A4)



210.2/210CS-14.6/5 (A5)



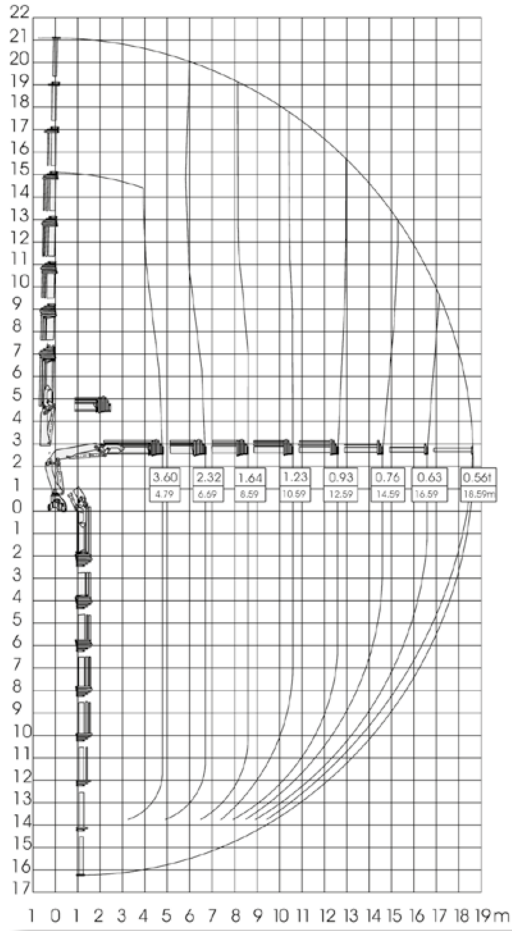
210.2/210CS-16.7/6 (A6)



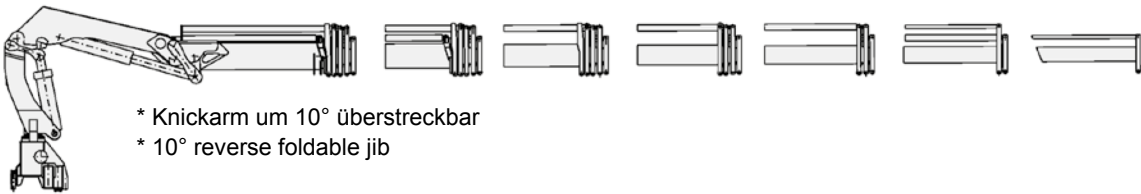
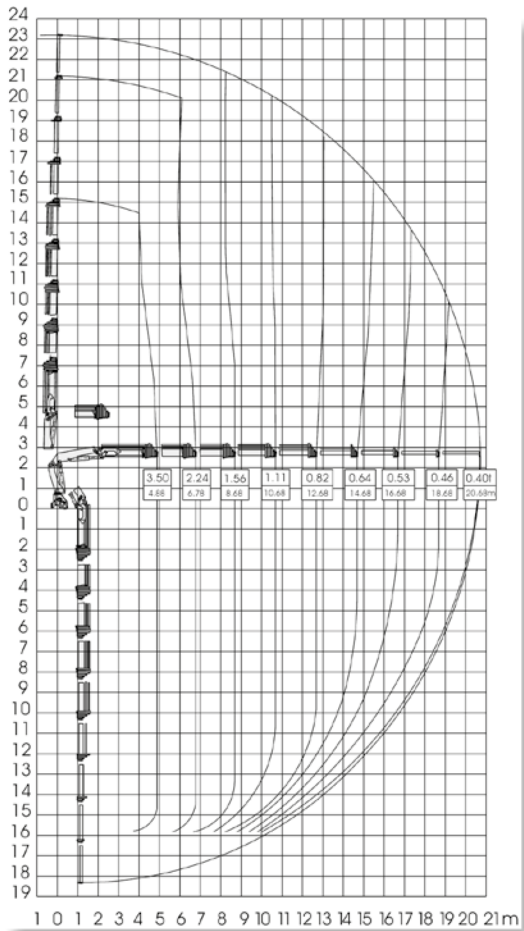
Allgemeine Hinweise:
 - Angaben der Falkrane bei 10° Hubarmstellung
 - Für die stationäre Montage ist der Betriebsdruck zu reduzieren
 - Maße in m, Traglasten in t

General notes:
 - Lifting data based on a boom position of 10°
 - For stationary installation, the operating pressure must be reduced
 - Dimensions in "m", load capacities in metric "t"

210.2/210CS-18.8/7 (A7)

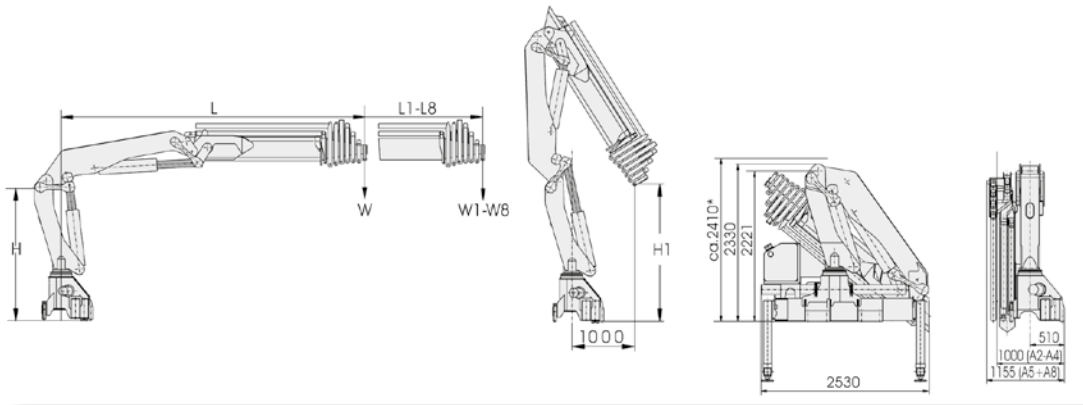


210.2/210CS-20,7/8 (A8)



- * Knickarm um 10° überstreckbar
- * 10° reverse foldable jib

ABMESSUNGEN / Dimensions



Typ Type	Höhe Height		Traglast bei der jeweiligen Ausladung Load at the respective reach																		
	H m	H1 m	L m	W t	L1 m	W1 t	L2 m	W2 t	L3 m	W3 t	L4 m	W4 t	L5 m	W5 t	L6 m	W6 t	L7 m	W7 t	L8 m	W8 t	
A2	2,21	2,61	4,33	4,45	6,23	3,04	8,13	2,30													
A3	2,21	2,55	4,42	4,35	6,32	2,95	8,22	2,20	10,22	1,75											
A4	2,21	2,48	4,51	4,10	6,41	2,74	8,31	2,02	10,31	1,58	12,31	1,31									
A5	2,21	2,41	4,60	3,96	6,50	2,61	8,40	1,89	10,40	1,44	12,40	1,16	14,40	0,98							
A6	2,21	2,34	4,70	3,76	6,60	2,45	8,50	1,75	10,50	1,31	12,50	1,03	14,50	0,86	16,50	0,73					
A7	2,21	2,26	4,49	3,60	6,69	2,32	8,59	1,64	10,59	1,23	12,59	0,93	14,59	0,76	16,59	0,63	18,59	0,56			
A8	2,21	2,19	4,88	3,50	6,78	2,24	8,68	1,56	10,68	1,11	12,68	0,82	14,68	0,64	16,68	0,53	18,68	0,46	20,68	0,40	

Typ Type	Hubmoment Loadmoment		Ausladung Reach		Betriebsdruck Working pressure	Ölfördermenge Oilflow	Schwenkbereich Slewing angle	Schwenkmoment Slewing moment	Gewicht ohne Abstützungs- verbreiterungen und Stützbeine Weight without stabilizer extensions and stabilizer legs		
	kNm	mt	hydr.	mech.	bar	l/min		kNm	kg**	kg***	kg****
A2	189,0	19,3	8,30		290	45	410°	28,2	2370	350 - 540	160
A3	188,6	19,2	10,40						2520		
A4	181,4	18,5	12,50						2665		
A5	178,7	18,2	14,60						2785		
A6	173,4	17,7	16,70						2900		
A7	169,2	17,2	18,80						2995		
A8	167,6	17,1	20,70						3080		

Einstufung – classification = H1 – B3

- * = Daten für die mechanische Verlängerung / data for the manual extension
- ** = einfaches Grundgerät im Lasthakenbetrieb / simple basic unit for loadhook work
- *** = je nach Ausführung der Abstützungen / depending on stabilizer
- **** = Ölbehälter mit Füllung / oil tank with oil

WERK GANDERKESEE GANDERKESEE FACTORY

Atlas GmbH
Atlasstraße 6
D-27777 Ganderkesee,
Germany

Tel.: +49 (0) 4222 954 0
Fax: +49 (0) 4222 954 220
E-mail: info@atlasgmbh.com
www.atlasgmbh.com



WERK VECHTA VECHTA FACTORY

Atlas GmbH
Theodor-Heuss-Str. 3
D-49377 Vechta
Germany

T: +49 (0) 4441 954 0
F: +49 (0) 4441 954 299
E-mail: info@atlasgmbh.com
www.atlasgmbh.com



WERK DELMENHORST DELMENHORST FACTORY

Atlas GmbH
Stedinger Straße 324
D-27751 Delmenhorst
Germany

T: +49 (0) 4221 49 10
F: +49 (0) 4221 49 14 43
E-mail: info@atlasgmbh.com
www.atlasgmbh.com

ATLAS CRANES UK LTD NATIONAL SALES & SERVICE FACILITY

Wharfedale Road,
Euroway Trading Est.
Bradford, England BD4 6SL
United Kingdom

T: +44 8444 99 66 88
F: +44 1274 65 37 85
E-mail: atlasuk@atlasgmbh.com
www.atlas-cranes.co.uk
www.atlasgmbh.com



210.2/210CS-DE (1) Gültig ab: 07/2019. Produktbeschreibungen und Preise können jederzeit und ohne Verpflichtung zur Ankündigung geändert werden. Die in diesem Dokument enthaltenen Fotos und /oder Zeichnungen dienen rein anschaulichen Zwecken. Anweisungen zur ordnungsgemäßen Verwendung dieser Ausrüstung entnehmen Sie bitte dem zugehörigen Betriebshandbuch. Nichtbefolgung des Betriebshandbuchs bei der Verwendung unserer Produkte oder anderweitig fahrlässiges Verhalten kann zu schwerwiegenden Verletzungen oder Tod führen. Für dieses Produkt wird ausschließlich die entsprechende, schriftlich niedergelegte Standardgarantie gewährt. Atlas leistet keinerlei darüber hinaus gehende Garantie, weder ausdrücklich noch stillschweigend. Die Bezeichnungen der aufgeführten Produkte und Leistungen sind gegebenenfalls Marken, Servicemarken oder Handelsnamen der Atlas GmbH und/oder ihrer Tochtergesellschaften. Alle Rechte vorbehalten. "ATLAS" ist eine eingetragene Marke der Atlas GmbH. Copyright © 2019 Atlas GmbH.

210.2/210CS-EN (1) Effective date: 07/2019. Product specifications and prices are subject to change without notice or obligation. The photographs and/or drawings in this document are for illustrative purposes only. Refer to the appropriate Operator's Manual for instructions on the proper use of this equipment. Failure to follow the appropriate Operator's Manual when using our equipment or to otherwise act irresponsibly may result in serious injury or death. The only warranty applicable to our equipment is the standard written warranty applicable to the particular product and sale and Atlas makes no other warranty, express or implied. The only warranty applicable to our equipment is the standard written warranty applicable to the particular product and sale and Atlas makes no other warranty, express or implied. Products and services listed may be trademarks, service marks or trade-names of Atlas GmbH and/or its subsidiaries. All rights are reserved. Atlas® is a registered trademark of Atlas GmbH. Copyright © 2019 Atlas GmbH.

Bestell-Nr./ Ref. no.: 6084484-07/19

ATLAS SINCE 1919 **AK 210.2**



www.atlasgmbh.com

ATLAS GmbH

CRANES

Atlasstrasse 6

27777 Ganderkesee, Germany

T: +49 (0) 4222 954 0

F: +49 (0) 4222 954 343

info@atlasgmbh.com