

# ESCALIER TECHNIQUE STANDARD

A.C.B.I

norme AFNOR  
NF E 85-015

norme AFNOR  
NF E 85-013

## STAIRBAT

### PRESENTATION

Conformité Normative

Stairbat: Escalier hélicoïdal standard destiné à l'industrie. Sa conception, son montage et sa disponibilité en font l'atout principal des chantiers. Stairbat bénéficie de nos 25 ans d'expérience. Il a été réalisé dans le respect des normes en vigueur.



ACIER

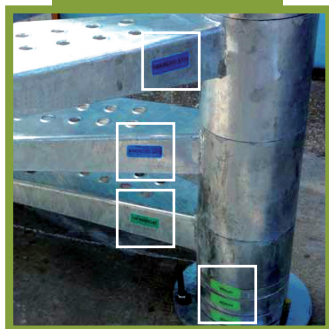
EN STOCK

ON AIME :  
-MONTAGE RAPIDE  
(système aide à la pose)  
-LIVRE EN KIT  
-DISPO DE SUITE



# ESCALIER HELICOIDAL

## AIDE A LA POSE

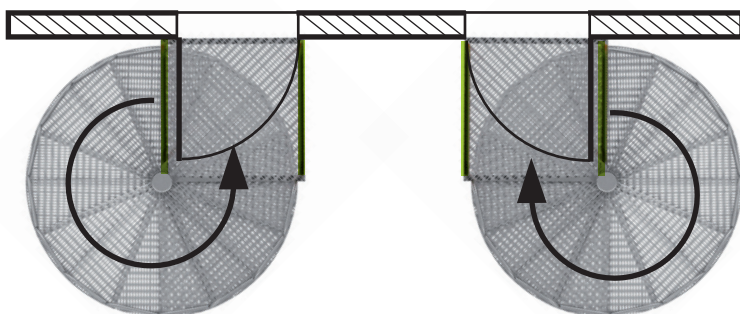


## LES AVANTAGES

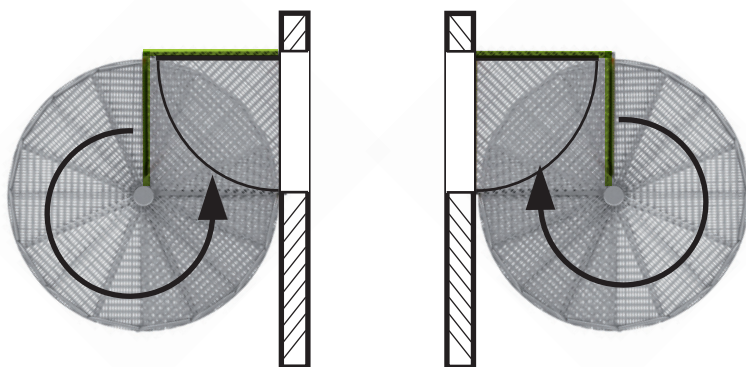
- DISPONIBLE SUR STOCK
- ESCALIER REVERSIBLE GAUCHE/DROITE
- RAPIDITE DE POSE
- MATERIEL LIVRE EN KIT AVEC NOTICE
- PREMIERE MARCHE AJUSTABLE PAR BAGUES
- AUCUNE SOUDURE
- SYSTEME D'AIDE A LA POSE PAR ETIQUETAGE



## CONFIGURATIONS POSSIBLES:



Palier réversible droite ou gauche



Sortie réversible de face ou latérale

## LEGENDE:

- sens de montée
- ▨ mur bâtiment
- garde-corps palier

## CARACTERISTIQUES TECHNIQUES

- Hauteur des marches: 185 mm.
- Deux largeurs de passage: 800/900 mm.
- Diamètre 1880 et 2080 mm.
- Giron de 268 mm à 600 mm du fût.
- $2H+G=638<660$
- 1 palier d'arrivée standard réversible.
- Palier et marches en tôle perforée emboutie.
- Fût Ø 168 livrés en 4 longueurs standards:
- Ref: 300 pour hauteur à monter de 2250 à 3000 mm.
- Ref: 375 de 3000 à 3750 mm.
- Ref: 450 de 3750 à 4500 mm.
- Ref: 525 de 4500 à 5250 mm.

## GROS PLAN SUR LE STAIRBAT



Possibilité de fabrication sur mesure avec diamètres et hauteurs différents (délai 4 semaines maximum).