

Disperseurs de laboratoire et d'atelier pilote
avec contrôle du processus

DISPERMAT® AE EX

DISPERMAT® AE-M EX



DISPERMAT AE-M EX

Les disperseurs DISPERMAT AE-M EX disposent d'un système de réglage de vitesse variable.

Le panneau EX avec afficheur digital de vitesse et boutons de contrôle est idéalement situé sur le côté du disperseur.

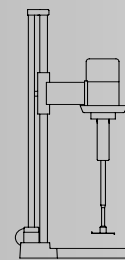
Type	Puissance en kW	Tension/ fréquence en V/Hz	Vitesse t/min	Couple en Nm	Support	Poids kg
AE01-M EX	0.55	400/50	0-10000	1.0	H2E	155
AE3-M EX	1.1	400/50	0-10000	2.0	H2E	160
AE4-M EX	2.2	400/50	0-10000	4.0	H2E	180
AE02-M EX	0.55	400/50	0- 6000	1.8	H2E	160
AE5-M EX	1.1	400/50	0- 6000	3.7	H2E	185
AE6-M EX	2.2	400/50	0- 6000	7.4	H2E	185
AE7-M EX	3.0	400/50	0- 6000	10.0	H3E	195
AE8-M EX	4.0	400/50	0- 6000	13.7	H3E	210
AE9-M EX	2.2	400/50	0- 3000	15	H3E	190
AE10-M EX	4.0	400/50	0- 3000	27	H3E	210

Les DISPERMAT® AE-M-EX et AE-C-EX sont des disperseurs de laboratoires et d'ateliers pilotes antidéflagrants destinés à être utilisés dans des locaux explosibles.

Dans ces appareils, non seulement le moteur, la commande, le système électrique de réglage en hauteur, mais aussi le dispositif complet de sécurité sont antidéflagrants.

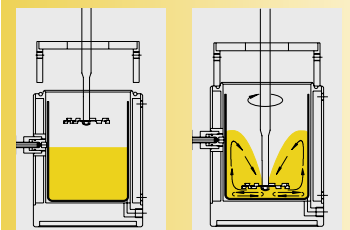
Seule l'armoire de commande et ses composants électroniques ne sont pas antidéflagrants; c'est pourquoi il convient de la placer dans un local non explosible.

Les moteurs sont des moteurs triphasés (indice de protection EEx d II B T3) qui permettent un démarrage sans à-coup à partir de l'arrêt; la vitesse de rotation est quant à elle régulée en continu au moyen de convertisseurs de fréquences ultramodernes. La chaleur produite par les moteurs triphasés est soit dissipée par la surface du carter du moteur, soit par un ventilateur extérieur, ce qui permet d'assurer un fonctionnement très silencieux.



- Hauteur du support (max)
- Hauteur du support (min)
- Largeur du support
- Diamètre du pot
- Hauteur du pot

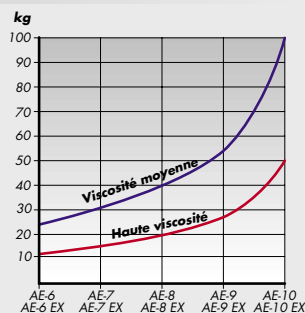
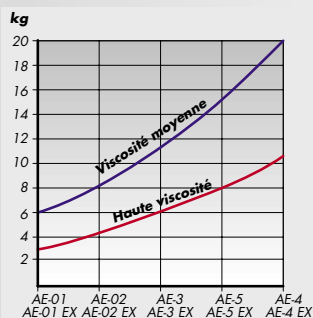
DISPERMAT® AE + Systèmes de dispersion



+ CDS (page 46/47)
Dispersion sous vide dans des pots simple paroi de 250 ml - 5000 ml pot récepteur à simple ou double paroi tempérable

Les DISPERMAT® AE-EX sont tous pourvus d'un système électrique de réglage en hauteur antidéflagrant. De plus, ils sont équipés du dispositif de sécurité prescrit par la loi CE.

La définition des zones explosibles, ainsi que le choix convenable des appareils doivent être fait doivent être fait soit par des spécialistes qualifiés, soit par le service chargé du contrôle.



H2E	H3E
1500 mm	1800 mm
550 mm	700 mm
490 mm	890 mm
50 - 350 mm	70 - 580 mm
450 mm	575 mm



DISPERMAT® AE-C EX avec dispositif de sécurité
Accessoires: Pot tempéré à double paroi

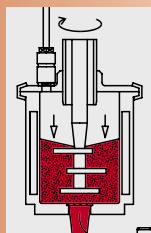
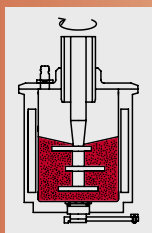


DISPERMAT® AE-C EX
Indications affichées à l'écran:

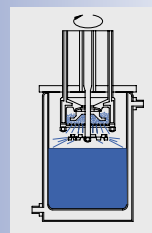
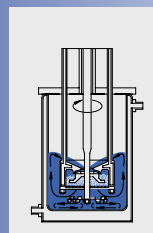
- Vitesse de rotation (t/min)
- Puissance introduite (W)
- Couple (Ncm)
- Puissance consommée (Wh)
- Température du produit (°C)
- Vitesse périphérique du disque (m/s)

Type	Puissance en kW	Tension / fréquence en V / Hz	Vitesse t/min	Couple en Nm	Support	Poids kg
AE01-C EX	0.55	400/50	0-10000	1.0	H2E	155
AE3-C EX	1.1	400/50	0-10000	2.0	H2E	160
AE4-C EX	2.2	400/50	0-10000	4.0	H2E	180
AE02-C EX	0.55	400/50	0 - 6000	1.8	H2E	160
AE5-C EX	1.1	400/50	0 - 6000	3.7	H2E	185
AE6-C EX	2.2	400/50	0 - 6000	7.4	H2E	185
AE7-C EX	3.0	400/50	0 - 6000	10.0	H3E	195
AE8-C EX	4.0	400/50	0 - 6000	13.7	H3E	210
AE9-C EX	2.2	400/50	0 - 3000	15	H3E	190
AE10-C EX	4.0	400/50	0 - 3000	27	H3E	210

modulaire



+ APS (page 58/59)
Le système de broyage APS est un broyeur à billes vertical (8 dimensions de pots de 30 ml - 5000 ml) Rendement élevé grâce au système d'évacuation du produit sous pression pneumatique.



+ TML (Page 60/61)
Le système de broyage du TML est un panier de broyage sur le principe breveté d' TORUSMILL® En option: sous vide Base de broyage: de 500 ml à 16 l.