

naoCase®

M300 - M300V

Valise de transport, de stockage, de rechargement et de synchronisation pour tablettes



Caractéristiques

- Valise au corps antichoc et étanche.
- Protection antichoc périphérique renforcée
- 2 poignées de transport
- Système de trolley escamotable
- 2 roues à roulements autolubrifiants
- Zone technique protégée pour l'intégration des éléments techniques
- Module Flexichannel® en mousse haute densité PTZ
- Prise d'alimentation externe de type IEC et interrupteur ON/OFF avec voyant lumineux
- Prise 220 V pour alimentation de la borne Wifi
- Système de charge centralisée incluant protection contre les surtensions et filtre anti perturbation
- 2 fermetures avec clés
- Système de ventilation passive
- Cordon d'alimentation 3 m



Tablettes 8" ou 10"
Borne intégrable



Système exclusif
Flexichannel®



Système de trolley
escamotable

Avantages

- Compatibilité universelle tablettes iPad, Android et Windows
- Haute protection du matériel intégré
- Système Flexichannel® pour l'intégration et le branchement rapide des cordons
- Technologie exclusive Tabipower® de charge USB intelligente (option)
- Technologie exclusive Tabiconnect® de charge et synchro USB intelligentes (option)
- Câblage intégré et prises de courant protégées
- Borne Wifi intégrable
- Ensemble prêt à l'emploi
- Possibilité d'aménagement sur mesure

www.naotic.fr - contact@naotic.fr

© Naotic 2018 - Document et photos non contractuels, tous droits de modifications réservés.

 **naotic®**
technologies utiles

Stocker, transporter, recharger et synchroniser les tablettes en toute mobilité !

Matériaux utilisés :

- Valise rigide en polyéthylène HD recyclable
- Matériau isolant électrique, optimisé pour une intégration informatique

Certifications :

- Certification EN 60-950

Dimensions :

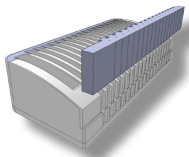
- Dimensions valise : L 680 x P 500 x H 330 mm
- Poids à vide : 6.6 Kg

Dimensions max. tablettes :

- 10" avec cover fin: L 265 x P 200 x H 16 mm
- 10" avec étui : L 265 x P 200 x H 20 mm

Dimensions max. borne :

- L 260 x P 200 x H 42 mm



Personnalisation :

Autres configurations d'intégration sur-mesure disponibles.

Contactez votre revendeur agréé Naotic

Intégration des tablettes

Les valises **naoCase** série 300 utilisent le système exclusif **Flexichannel®** pour faciliter l'intégration et le câblage des tablettes.

● **naoCase® M300 T15**

- 16 tablettes 8" ou 10" avec étui (16 mm. maxi) - 1 zone borne Wifi

● **naoCase® M300 T16**

- 16 tablettes 8" ou 10" avec étui (20 mm. maxi) - 1 zone borne Wifi

● **naoCase® M300 X**

Module **Flexichannel®** sur mesure pour optimiser l'intégration de vos tablettes et de vos accessoires.

Options charge ou charge & synchro USB

Technologies exclusives **Tabipower®** et **Tabiconnect®**

- Connectique USB 3.0
- Charge intelligente des tablettes (2,4 A /port)
- Synchro simultanée (**Tabiconnect®**)
- Compatibilité universelle iOS - Android - Tablettes compatibles avec la norme USB Battery Charging specs 1.2



Tabipower®
Charge intelligente
pour appareils Android et iOS



Tabiconnect®
Charge & synchro intelligentes
pour appareils Android et iOS

Options disponibles

- Système de protection parafoudre
- Temporisateur de charge électrique (paramétrage par défaut 6h00)
- Hub USB 3.0 **Tabipower® i20** : charge rapide et intelligente des tablettes
- Solution de charge et synchronisation **Tabiconnect® i22**
- Point d'accès borne Wifi

Logiciels complémentaires :

- **IxiApps** : Logiciel de gestion d'applications pour flotte de tablettes Android (Livré exclusivement avec les boîtiers USB de charge & synchro **Tabiconnect®**)
- **IxiLab Tablet** : Logiciel d'animation pédagogique pour tablettes Android et Windows
- **IxiLab Basic** : Logiciel d'animation et de supervision pédagogique pour ordinateurs Windows.



Conception
et fabrication
Françaises



www.naotic.fr - contact@naotic.fr

© Naotic 2018 - Document et photos non contractuels, tous droits de modifications réservés.