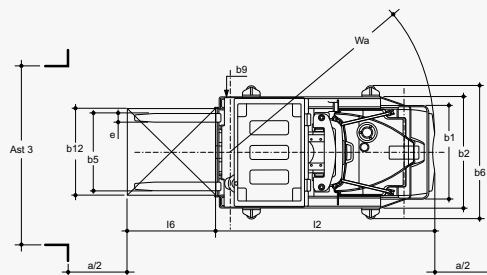


h12		h1	h4	h9	h3	(Q) t
2.900	mm	2.320	4.910	700	2.720	1.0





OMG S.p.A.
 via dell'Artigianato, 12
 46023 - GONZAGA (MN) Italy
 Tel. + 39 0376 52.60.11
 Fax. + 39 0376 58.80.08
 www.omgindustry.com
 info@omgindustry.com

Lift your Business

Caractéristiques	1.1	Constructeur			OMG S.p.A.
	1.2	Modèle en production			602
	1.3	Mode de traction : E (électrique)			E
	1.4	Commande : S (volant) P (debout)			S / P
	1.5	Capacité		Q (t)	1.0
	1.6	Baricentro		c (mm)	400
	1.8	Distance du centre de gravité de la charge		X (mm)	140
	1.9	Empattement		Y (mm)	1.490
	Poids	2.1	Poids en service (avec batterie)		Kg
2.2		Poids par essieu (avec charge)	avant / arrière	Kg	780 / 2.490
2.3		Poids par essieu (sans charge)	avant / arrière	Kg	1.250 / 940
Roues - Châssis	3.1	Roues : vlk (vulkollan) plt (polyuréthane)			plt
	3.2	Dimensions roues avant		mm	256
	3.3	Dimensions roues arrières		mm	150
	3.5	Roues : quantité avant / arrière (x = motrice)			1x / 2
	3.7	Voie arrière		b 10 (mm)	
	Dimensions	4.2	Hauteur mât abaissé		h1 (mm)
4.4		Hauteur de levée		h3 (mm)	2.720
4.5		Hauteur mât déployé		h4 (mm)	4.910
4.7		Hauteur toit de protection (cabine)		h6 (mm)	2.280
4.8		Hauteur position assis / hauteur position debout		h7 (mm)	280
4.11		Levée auxiliaire		h9 (mm)	700
4.14		Hauteur plate-forme en position basse		h12 (mm)	2.900
4.19		Longueur totale (sans charge)		l1 (mm)	2.610
4.20		Longueur partie motrice		l2 (mm)	1.820
4.21		Largeur totale		b1 / b2 (mm)	800 / 950
4.22		Dimensions des fourches		s / e / l	30 / 100 / 790
4.24		Largeur porte-fourches		b3 (mm)	750
4.25		Ecartement extérieur des fourches		b5 (mm)	750
4.27		Ecartement extérieur galets de guidage		b6 (mm)	1.140
4.31		Garde au sol sous le mât	avec charge	m1 (mm)	
4.32		Garde au sol	avec charge	m2 (mm)	40
4.34		Largeur d'allée avec palette 1000 x 1200 sens de prise 800		Ast (mm)	3.020
		Largeur d'allée avec palette 800 x 1200 sens de prise 1200		Ast (mm)	
4.35		Rayon de giration		Wa (mm)	1.750
4.39		Élévation totale		h3+h9 (mm)	3.360
4.40		Hauteur de picking		h12+1600 (mm)	4.500
4.42		Largeur palette		b12 (mm)	800
4.43		Longueur palette		l6 (mm)	1.200
4.44	Largeur poste cariste		(mm)	500	
4.45	Hauteur cabine		(mm)	1.950	
4.46	Largeur cabine		b9 (mm)	860	
	Longueur / hauteur / largeur plate-forme cariste		(mm)	500 / 1.950 / 800	
Performances	5.1	Vitesse de translation	avec / sans charge	Km / h	8 / 8.2
	5.2	Vitesse d'élévation	avec / sans charge	m / s	0.18 / 0.2
	5.3	Vitesse de descente	avec / sans charge	m / s	0.33 / 0.25
	5.10	Frein de service M (mécanique) I (hydraulique) IV (à contre-courant)			IV
	5.11	Frein de parking EM (électromagnétique)			EM
	Moteur et.	6.1	Moteur de traction, puissance S2 60 min		KW
6.2		Moteur d'élévation, puissance S3 15%		KW	3
6.3		Batterie selon DIN 43531 / 35 / 36 A, B, C, non			DIN
6.4		Tension, Capacité batterie K5		V / Ah	24 / 420
6.5		Poids de la batterie (± 5 %)		Kg	360
Divers		8.1	Type de variateur		
	8.4	Niveau sonore à l'oreille du cariste		dB (A)	< 70
	8.6	Direction : E (électrique)			E
Caractéristiques techniques selon VDI 2198					DS.020FR.REV.02
Les données et les illustrations sont à titre indicatif et non contractuelles, OMG S.p.A. se réserve le droit d'apporter des modifications sans aucun avis.					