



# ATLAS®

## Panneaux et poteaux sécuritaires



**Panneau :**  
Plat (maille horizontale)  
Ondulation (maille verticale)



**Hauteur :** 2m à 4m  
**Largeur :** 2,25m



**Maille :**  
76,20 x 12,70 mm



**Section poteau :**  
Rectangulaire ou à gorge



**Diamètre du fil:** 4 mm

6005  
Vert mousse

### Choix

#### 2 types de panneaux :

- maille **verticale, à plis**
- maille **horizontale, plat**

#### 2 types de poteaux :

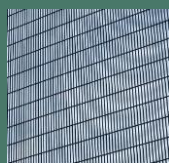
- **Rectangulaire** : montage de 2 panneaux en superposition avec plats de recouvrement et vis auto-cassantes. Les poteaux sont pré percés.
- **A gorge, haute sécurité** : les panneaux se fixent sur l'arrière de la gorge du poteau au moyen d'un profil en équerre et de boulons inox (fixation par face arrière).

Les 2 panneaux et les 2 poteaux sont compatibles.

### Sécurité

- Aspect dissuasif de la clôture.
- Hauteur de la clôture jusqu'à 6 mètres.
- **Les mailles rectangulaires serrées** limitent le passage d'objets et n'offrent aucun point d'ancrage pour les mains.
- Le panneau maille verticale, **unique sur le marché français**, n'offre aucune prise pour le franchissement par escalade.
- **Poteaux inviolables** avec visserie auto-cassante non démontable.
- Grande vision latérale, compatible avec des caméras de surveillance.
- **Complémentarité des options** (bavolets, lisse dentée, réseau concertina, etc.) pour une sécurité renforcée.

+ produits



Panneau à maille dense



Poteau haute sécurité, à gorge



Poteau rectangulaire

## Caractéristiques générales / Coloris

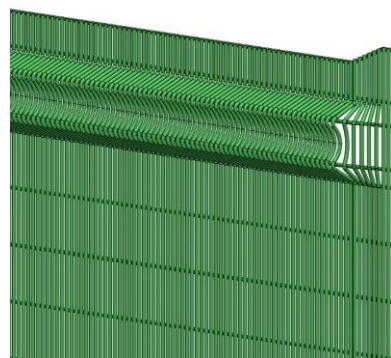
- **Coloris** : Vert 6005, autres RAL sur demande
- **Finition** : Epoxy zinc + polyester



## Caractéristiques techniques panneaux

### PANNEAU À MAILLE VERTICALE

- 2 plis par panneau
- Maille : 12,70 x 76,20 mm
- Largeur de panneau : 2,25 m
- Diamètre de fil : 4 mm
- Panneaux en treillis soudés d'un seul tenant jusqu'à 3m de hauteur
- Possibilité de superposer jusqu'à 3 panneaux (6 m) avec barre de liaison



Barre de liaison



Intérieur du site

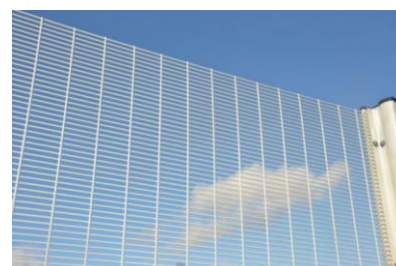
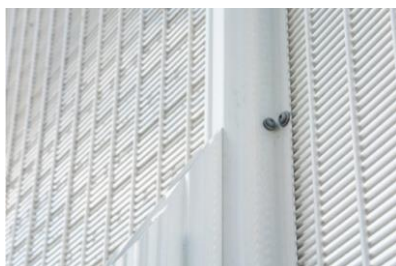
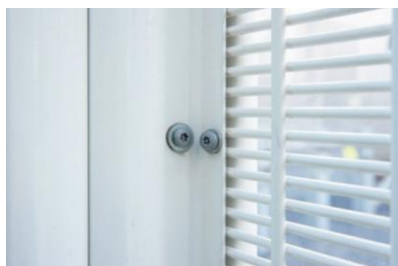


Extérieur du site



### PANNEAU À MAILLE HORIZONTALE

- **Panneau plat**
- Maille : 76,20 x 12,7 mm
- Longueur panneau : 2,51 m
- Diamètre de fil : 4 mm
- Hauteur du panneau **jusqu'à 4 m pour un seul panneau**
- Possibilité de superposer les panneaux **jusqu'à 6 m** grâce à une barre de liaison



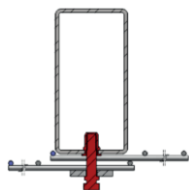
# Caractéristiques techniques poteaux

## POTEAU RECTANGULAIRE

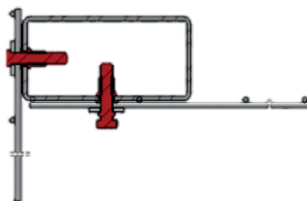
- À sceller
- Acier sendzimir épaisseur 3 mm
- **Principe d'installation** : montage de 2 panneaux en surperposition avec plat de recouvrement et visse(s) autocassante(s)



Configuration de pose



Départ et intermédiaire



Angle



### - Données techniques :

La section du poteau dépend de la hauteur du panneau

Hauteur panneau (m)	Longueur poteau (m)	Zone de vent*													
		Zone 1			Zone 2			Zone 3			Zone 4			Zone 5	
		P	N	E	P	N	E	P	N	E	P	N	E	N	E
2,00	2,50	80 x 60 x 3 mm													
2,50	3,00	120 x 60 x 3 mm													
3,00	3,70	120 x 60 x 3 mm													
3,50	4,20	120 x 60 x 3 mm													
4,00	5,00	120 x 60 x 3 mm										150 x 100 x 3 mm			

\*Légende

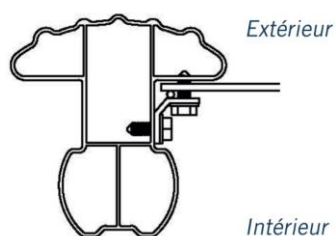
P : site protégé

N : site Normal

E : site exposé

## POTEAU A GORGE, HAUTE SÉCURITÉ

- À sceller
- Aluminium épaisseur 2 mm
- Dimension : 120 x 123,5 mm
- **Principe d'installation** : les panneaux se fixent sur l'arrière de la gorge du poteau, au moyen d'un profil en équerre et de boulons inox.



### Bavolets

- Permet de gagner en hauteur et de renforcer la sécurité
- Simples (à 45°) ou doubles (Y)
- A équiper de panneau maille dense ou concertina ou ronce



### Ronce

- Fil de ronces composé de fils à torsion alternée avec des picots répartis sur toute la longueur, à espaces réguliers
- Protection contre l'escalade



### Concertina ou Tigre

- Système barbelé spirale à lames coupantes pour installations de très haute sécurité
- Rouleau : Ø 450 mm, Ø 600 mm, Ø 700 mm, Ø 960 mm.
- Plusieurs types de lames disponibles



Pour renforcer la sécurité, le réseau tigre peut également être installé au sol. Le tigre plat s'installe sur les panneaux, en complément des bavolets.

### Lisse dentée

- Combinaison de quatre rangées de pointes
- Cette option offre une protection efficace contre l'anti-escalade et lorsque l'effet visuel très agressif du Concertina n'est pas souhaité



### Mise à la terre

La préparation prévoit pour les poteaux et les grilles des points de liaison vissés, destinés à réaliser sur un site, un raccordement à une/des prises de terre

- Pour éviter les arcs magnétiques
- Conforme aux exigences EDF, RTE, ERDF, SNCF et armée



### Lisse de maintien

- Profil en U, à installer en haut du panneau pour renforcer la clôture