



## Si vous pensez intégrer des ascenseurs dans vos projets. Pensez Aritco !

Plateformes élévatrices pour environnements publics et ascenseurs maisons pour logements individuels.





**Plateformes élévatrices et ascenseurs maisons Aritco. Plus simples, avec plus d'options à des coûts moins élevés.**





**Aritco est un leader dans le domaine des plateformes élévatrices et des ascenseurs maisons.**

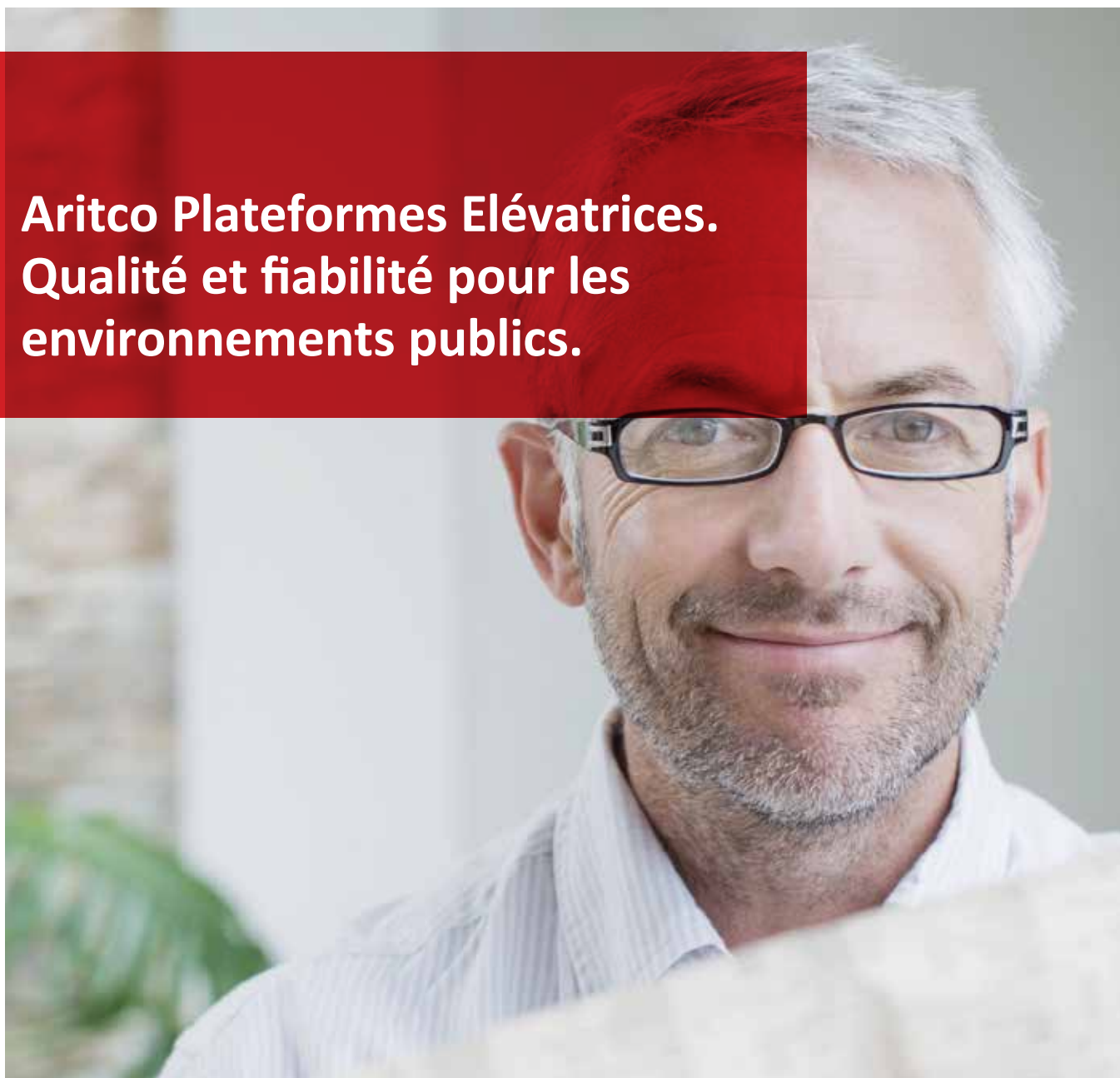
Nos solutions d'ascenseurs reposent sur de nombreuses années d'expérience, un savoir-faire technologique unique et une focalisation ciblée sur le design. Depuis la création de l'entreprise en 1995, nous avons installé plus de 25 000 ascenseurs. Nos produits se démarquent des ascenseurs classiques par leur technologie plus flexibles mais aussi par leurs coûts plus réduits. De plus, en tant qu'architecte, vous disposez d'une plus grande liberté pour concevoir l'ascenseur selon vos propres préférences.

**Des prix intéressants, des livraisons fiables et une installation simple – résultat: des clients satisfaits.**

Votre client doit naturellement profiter de votre coopération avec Aritco. Outre un ascenseur qui satisfait aux exigences de qualité, de fonctionnement et d'esthétique, ils bénéficieront également de prix compétitifs, d'une fiabilité de livraison incomparable (> 98 %) et d'une installation simple et rapide. Ce sont là des facteurs de sélection importants pour vous et vos clients. Des facteurs précieux, qui vous garantissent la satisfaction de vos clients. Et qui nous permettent de vous garantir que nous constituons un choix sûr, fiable et économiquement avantageux.

Nous, nos ascenseurs et nos fournisseurs satisfaisons à toutes les normes, directives et certifications applicables. Nous proposons des garanties de 12 à 60 mois sur les pièces, et nos revendeurs sélectionnés proposent différents contrats de maintenance. De plus, nous proposons les délais de livraison les plus courts du secteur, un facteur d'une importance cruciale dans un environnement où le temps est de l'argent. L'installation d'un ascenseur Aritco est rapide et efficace. De manière générale, l'ascenseur est installé et opérationnel en quelques jours. Et nos ascenseurs fonctionnent sans relâche, année après année. Nos ascenseurs offrent une fiabilité opérationnelle exceptionnelle, qui réduit considérablement les coûts de maintenance.

**Aritco Plateformes Élévatrices.  
Qualité et fiabilité pour les  
environnements publics.**





### **Aritco Plateformes Elévatrices – une qualité et fiabilité parfaites pour les environnements publics.**

Les ascenseurs dans les environnements publics et commerciaux sont soumis à des exigences extrêmement élevées – tant en matière de qualité et de confort que de fonctionnement et de sécurité. Ces exigences, Aritco Plateformes Elévatrices les satisfait à la perfection.

### **Pas de cage d'ascenseur, de puits de sécurité ou de local technique.**

Les ascenseurs classiques, qui sont plus complexes, sont soumis aux dispositions de la directive relative aux ascenseurs. Nos plateformes élévatrices sont soumises à la directive machine 200/42/CE et sont en conformité avec la norme européenne EN81-41. Bon nombre des exigences figurant dans la directive relative aux ascenseurs ne s'appliquent donc pas à nos ascenseurs. Nous utilisons une solution plus flexible, pour laquelle aucun local technique ou puits de sécurité n'est nécessaire, puisque l'essentiel des mécanismes est intégré à la plateforme de l'ascenseur. Les installations sont donc plus simples et rapides. Les ascenseurs sont constitués par un montant autoporteur et peuvent être installés pratiquement partout, en n'exigeant que peu d'aménagements des installations existantes.

Outre les exigences de la directive relative aux machines et de la législation européenne, nos installations satisfont également aux obligations d'accessibilité et à de nombreuses normes de construction locales.

### **Des coûts inférieurs à ceux d'un ascenseur classique**

Les coûts constituent un autre avantage considérable d'une plateforme élévatrice par rapport à un ascenseur classique. De manière générale, les coûts d'installation d'une plateforme élévatrice sont inférieurs de 70 % à ceux de l'installation d'un ascenseur classique. De plus, Aritco est un réel pionnier en matière d'impact environnemental. Nous sommes le premier constructeur disposant d'une déclaration environnementale de produit pour nos ascenseurs. Plus de 95 % des pièces de nos ascenseurs sont recyclables.

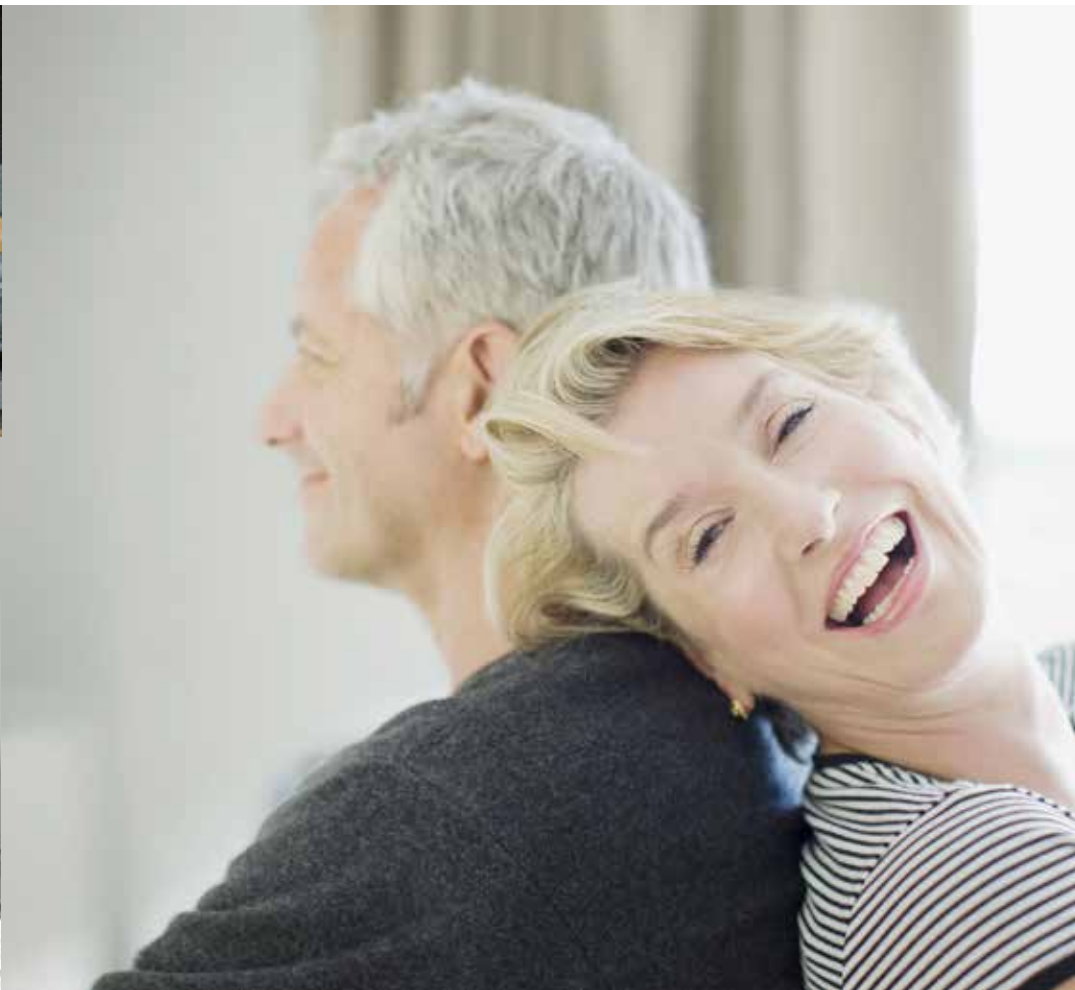
### **Adapté à vos conditions et à celles de votre client.**

Les opportunités esthétiques inspirent et stimulent. 213 couleurs et une multitude d'options en matière de habillages, de sols, d'éclairage et de boutons ne constituent que quelques exemples. Aritco Plateformes Elévatrices complète et se fonde dans les environnements intérieurs et extérieurs les plus variés. Les ascenseurs assurent l'accès confortable et libre aux galeries, magasins, écoles et maternelles, peu importe qu'il s'agisse de constructions neuves ou de bâtiments rénovés.



**Aritco Ascenseurs Maisons.  
Design et confort parfaits  
pour votre logement.**





**Les ascenseurs maisons deviennent de plus en plus courants.**

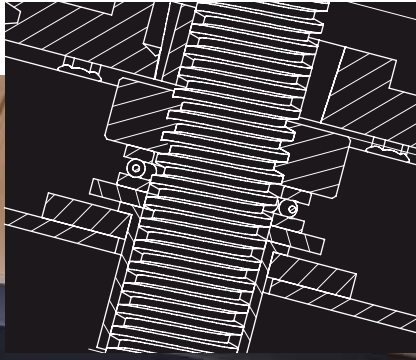
Le jour où l'ascenseur maison deviendra un élément naturel de la maison, comme c'est le cas pour le lave-vaisselle aujourd'hui, Aritco sera alors le leader du marché. Cette position, nous la détenons d'ores et déjà. Nos ascenseurs maisons sont installés dans les logements du monde entier – grâce à notre combinaison unique de design et de confort, de flexibilité et de prix.

La Scandinavie possède une longue tradition de travail manuel et de conception. Cet héritage, nous le préservons et l'implémentons dans nos ascenseurs maisons, où l'esthétique et l'innovation sont des facteurs importants.

**Les ascenseurs maisons pour toutes les exigences.**

La Collection Living offre des ascenseurs pour tous les besoins et environnements, d'ascenseurs peu encombrant et discrets à des installations spacieuses et expressives. Aritco Living vous fournit à vous et à vos clients les outils pour concevoir votre ascenseur parfait en choisissant les couleurs et détails selon vos propres préférences.

Le fait que nos ascenseurs maisons, tout comme nos autres produits, sont simples et rapides à installer et n'exigent souvent que des interventions mineures dans la maison facilite encore la décision. De plus, nos ascenseurs sont sûrs et sans problèmes. Nos ascenseurs privatif ne se contentent pas d'élever le niveau de confort chez vous, mais vous apportent aussi une valeur ajoutée, tant esthétique que financière. Et malgré tout, ils ne coûtent pas plus cher qu'une rénovation de cuisine normale.



**Aritco rend les choses plus simples pour vous !**





**Créez votre ascenseur à l'aide de notre configurateur; Aritco3D.**

Nous souhaitons vous assister dans votre travail d'architecte. Si par exemple vous avez besoin d'aide pour un dessin ou une offre détaillée, nous pouvons vous répondre « en ligne » en quelques minutes.

Nous proposons également des outils intelligents qui peuvent accélérer votre travail. Par exemple une base de données d'images très complète. Et notre générateur d'ascenseurs est un excellent outil pour visualiser l'aspect de votre produit dans l'environnement prévu.

Les rencontres personnelles sont également importantes. C'est pourquoi nous nous ferons un plaisir de vous rendre visite pour discuter des opportunités et solutions. Afin de faciliter votre choix, nous avons réuni dans une mallette très pratique des échantillons de tous les matériaux disponibles.



# Selon vos souhaits et ceux de vos clients.

## Aritco vous permet de personnaliser votre ascenseur.

Nos plateformes élévatoires vous offrent une grande variété de choix – y compris un grand nombre de couleurs et une multitude d'options différentes pour l'éclairage et les revêtements de sol. Sans oublier les habillages et portes en verre teinté, mat ou transparent, ou vos propres modèles de design.

Equipements de série de nos ascenseurs :

- Socles d'éclairage sur la plateforme
- Plafond
- Boutons de destination
- Plancher vinyle
- Dispositif de fermeture de porte
- Montant autoportant doté de panneaux de habillage de 25 mm

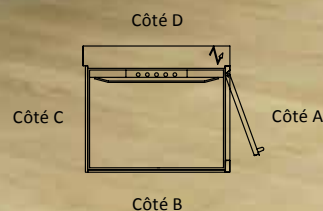
### Fonctions intégrées:

- Fermeture scolaire (Plateformes élévatoires)
- Fonction d'appel et d'envoi
- Système de diagnostic de service intégré
- Extinction automatique de la lumière
- Dispositif d'alarme incendie
- Surveillance de la batterie



## Plateforme

Le fond de l'ascenseur, qui porte les passagers. Disponible en différentes tailles standard. La plateforme possède une habillage latérale avec un panneau de commande.



### Vitrages

Vous pouvez choisir parmi quatre différents types : cristal, mat, teinté et teinté foncé.



### Montant

Montant stable autoporteur, qui forme les habillages de l'ascenseur. Ultra-résistant aux coups et aux chocs.

### Malette de démonstration

Vous pouvez emprunter une de nos malettes de démonstration.



### Communication

Faites votre choix parmi différentes options telle que le téléphone, le numérotéur automatique, le témoin de palier, les signaux d'alarmes, les télécommandes ou les signaux sonores.

### Revêtements de sol

Possibilité de choisir parmi de nombreux revêtements de sol standard ou d'ajouter votre revêtement personnalisé.



### Porte

Disponible en diverses versions telles que des portes coupes-feu, des portes en verre articulées, des portes basses ou des portes de taille classique.

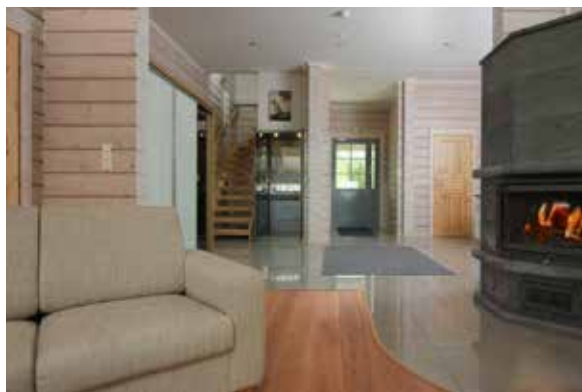


### Couleur

Possibilité de choisir parmi 213 couleurs différentes pour le montant, la porte et la plateforme.



# Aritco Ascenseurs Maisons



## Aritco 4000

### - l'ascenseur maison le plus compact

Il a été conçu pour satisfaire à toutes les exigences de confort, d'espace et de design. L'ascenseur maison est disponible en de nombreuses tailles différentes, avec une option de personnalisation par des détails tels que des habillages vitrées, une gamme de couleurs étendues et différents matériaux.

L'Aritco 4000 offre de nombreux avantages :

- Design, tailles et options créés pour un environnement domestique
- Interventions minimales dans la maison
- 95 % de matériaux recyclables
- Consommation d'énergie de classe 'A' selon VDI4707
- Technologie de boulon/écrou brevetée (pas de fuites d'huile)
- Maintenance minimale
- Les coûts de maintenance et d'exploitation les plus bas du marché



#### Dimensions

Largeur de plateforme .....	580-1 080 mm	Largeur de l'ouverture dans la structure .....	870-1 370 mm	Hauteur de l'ouverture de porte.....	1 800, 1 900, 2 000 mm
Longueur de plateforme.....	805 mm	Longueur de l'ouverture dans la structure.....	910-960 mm	Largeur de l'ouverture de porte.....	800, 900 mm
Hauteur de déplacement.....	250-13 000 mm	Hauteur maximale.....	2 300 mm		

**Système d'entraînement :** Système de boulon/écrou breveté

**Vitesse nominale :** max. 0,15 m/s

**Commande de plateforme :** « Actionnement continu », le bouton doit rester actionné pendant le déplacement

**Commande de palier :** Appel par actionnement simple

**Conformité technique :** Directive européenne relative aux machines 2006/42/CE. Norme européenne EN 81-41

**Charge nominale :** 250 kg / 2 personnes

**Nombre d'arrêts :** max. 6

**Nombre de portes :** max. 2 portes par étage

**Puits :** 50 mm (aucun puits n'est nécessaire en cas de seuil)

**Environnement :** intérieur

**Alimentation électrique :** monophasée 230 V 50 Hz/6,6 A/16 A lent

**Abaissement de secours :** abaissement de secours alimenté par batterie

**Tension de commande :** 24 V

**Moteur :** 1,5 kW

Pour plus d'informations, veuillez vous reporter à notre catalogue de produits ou visiter notre site Web.

En raison du développement continu de nos produits, les informations peuvent être modifiées sans avis préalable.



## Aritco 6000 Ascenseur Maison



Longueur

Largeur

### Aritco 6000 - notre ascenseur maison le plus polyvalent

Choisissez parmi différentes tailles, habillages vitrés et couleurs. Le choix idéal pour vous qui souhaitez rehausser l'aspect de votre élévateur.

L'Aritco 6000 offre de nombreux avantages :

- Design, tailles et options créés pour un environnement domestique
- Interventions minimales dans la maison
- Possibilité d'une « porte basse » à l'étage supérieur
- 95 % de matériaux recyclables
- Consommation d'énergie de classe 'A' selon VDI4707
- Technologie de boulon/écrou brevetée (pas de fuites d'huile)
- Maintenance minimale
- Les coûts de maintenance et d'exploitation les plus bas du marché

#### Dimensions

Largeur de plateforme .....900-1 100 mm

Longueur de plateforme .....1 040-1 480 mm

Hauteur de déplacement ..... 250-13 000 mm

Largeur de l'ouverture dans la structure .....1 305-1 530 mm

Longueur de l'ouverture dans la structure .....1 190-1 630 mm

Hauteur maximale (min) .....2 240 mm

Hauteur de l'ouverture de porte<sup>\*)</sup> .....1 800, 1 900, 2 000, 2 100 mm

Hauteur de l'ouverture de porte<sup>\*\*)</sup> .....1 100-1 600 mm

Largeur de l'ouverture de porte ..... 800, 900 mm

<sup>\*)</sup> Porte de taille classique <sup>\*\*)</sup> Porte basse

**Système d'entraînement :** Système de boulon/écrou breveté

**Vitesse nominale :** max. 0,15 m/s

**Commande de plateforme :** « Actionnement continu », le bouton doit rester actionné pendant le déplacement

**Commande de palier :** Appel par actionnement simple

**Conformité technique :** Directive européenne relative aux machines 2006/42/CE. Norme européenne EN 81-41

**Charge nominale :** 250 à 410 kg / 2 à 5 personnes

**Nombre d'arrêts :** max. 6

**Nombre de portes :** max. 2 portes par étage

**Puits :** 50mm (aucun puits n'est nécessaire en cas de seuil)

**Environnement :** intérieur

**Alimentation électrique :** monophasée 230 V 50 Hz/9 A/16 A lent  
triphasée 230 V 50 Hz/9 A/16A lent  
triphasée 400 V 50 Hz/5,2 A/16 A lent

**Abaissement de secours :** abaissement de secours alimenté par batterie

**Tension de commande :** 24 V

**Moteur :** 2,2 kW

Pour plus d'informations, veuillez vous reporter à notre catalogue de produits ou visiter notre site Web.

En raison du développement continu de nos produits, les informations peuvent être modifiées sans avis préalable.

# Aritco Plateformes Elévatrices



## Aritco 7000 Plateforme Elévatrice

Longueur

Largeur

### Aritco 7000

#### - notre best-seller sur le marché public

L'élévatrice est conçu pour satisfaire à toutes les exigences de qualité, de sécurité et de durée de vie. Il est parfaitement adapté aux environnements difficiles et exigeants tels que les écoles, les magasins et les bâtiments résidentiels.

L'Aritco 7000 offre de nombreux avantages :

- Design, tailles et options conçues pour les environnements publics
- 95 % de matériaux recyclables
- Consommation d'énergie de classe 'A' selon VDI4707
- Technologie de boulon/écrou brevetée (pas de fuites d'huile)
- Maintenance minimale
- Les coûts de maintenance et d'exploitation les plus bas du marché

#### Dimensions

Largeur de plateforme ..... 900-1 100 mm  
Longueur de plateforme ..... 1 040-1 980 mm  
Hauteur de déplacement ..... 250-13 000 mm

Largeur de l'ouverture dans la structure ..... 1 305-1 530 mm  
Longueur de l'ouverture dans la structure ..... 1 190-2 130 mm  
Hauteur maximale (min) ..... 2 240 mm

Hauteur de l'ouverture de porte<sup>\*)</sup> ..... 1 800, 1 900, 2 000, 2 100 mm  
Hauteur de l'ouverture de porte<sup>\*)</sup> ..... 1 100-1 600 mm  
Largeur de l'ouverture de porte ..... 800, 900, 1 000 mm

<sup>\*)</sup> Porte de taille classique    <sup>\*\*)</sup> Porte basse

**Système d'entraînement :** Système de boulon/écrou breveté

**Vitesse nominale :** max. 0,15m/s

**Commande de plateforme :** « Actionnement continu », le bouton doit rester actionné pendant le déplacement

**Commande de palier :** Appel par actionnement simple

**Conformité technique :** Directive européenne relative aux machines 2006/42/CE. Norme européenne EN 81-41

**Charge nominale :** 250 à 500 kg / 2 à 5 personnes

**Nombre d'arrêts :** max. 6

**Nombre de portes :** max. 2 portes par étage

**Puits :** 50 mm (aucun puits n'est nécessaire avec une rampe)

**Environnement :** intérieur et extérieur

**Alimentation électrique :** monophasée 230 V 50 Hz/9 A/16 A lent  
triphasée 230 V 50 Hz/9 A/16 A lent  
triphasée 400 V 50 Hz/5,2 A/16 A lent

**Abaissement de secours :** abaissement de secours alimenté par batterie

**Tension de commande :** 24 V

**Moteur :** 2,2 kW



## Aritco 9000 - notre plateforme élévatrice avec cabine

Aritco 9000 est notre élévatrice à cabine destiné au marché de l'accessibilité. L'élévateur est conçu pour satisfaire à toutes les exigences de qualité, de sécurité et de durée de vie. Il est parfaitement adapté aux environnements difficiles et exigeants tels que les écoles, les magasins et les bâtiments résidentiels.

L'Aritco 9000 offre de nombreux avantages :

- Design, tailles et options conçues pour les environnements publics
- 95 % de matériaux recyclables
- Consommation d'énergie de classe 'A' selon VDI4707
- Technologie de boulon/écrou brevetée (pas de fuites d'huile)
- Maintenance minimale
- Les coûts de maintenance et d'exploitation les plus bas du marché



### Dimensions

**Largeur de cabine** ..... 1 000-1 100 mm  
**Longueur de cabine** ..... 1 400 mm  
**Hauteur de déplacement**..... 2 150<sup>\*)</sup>-13 000 mm

**Largeur de l'ouverture dans la structure**..... 1 465-1 590 mm  
**Longueur de l'ouverture dans la structure**..... 1 630 mm  
**Hauteur maximale (min)** ..... 2 400 mm

### Portes palières :

**Hauteur de l'ouverture de porte**..... 1 800<sup>\*)</sup>, 1 900<sup>\*)</sup>, 2 000 mm  
**Largeur de l'ouverture de porte**..... 900 mm

<sup>\*)</sup> Pour accès opposé (traversant). 2 300 mm si porte du même côté.

<sup>\*)</sup> Hauteur de l'ouverture de la porte de cabine est toujours 2 000 mm.

**Système d'entraînement :** Système de boulon/écrou breveté

**Vitesse nominale :** max. 0,15 m/s

**Commande de cabine :** Appel par actionnement simple

**Commande de palier :** Appel par actionnement simple

**Conformité technique :** Directive européenne relative aux machines 2006/42/CE.

**Charge nominale :** 400 kg / 5 personnes

**Nombre d'arrêts :** max. 6

**Puits :** 75 mm (aucun puits n'est nécessaire avec une rampe)

**Environnement :** intérieur

**Alimentation électrique :** triphasée 400 V 50 Hz/5,2 A/16 A lent

**Abaissement de secours :** commandé par batterie

**Tension de commande :** 24 V

**Moteur :** 3 kW

Pour plus d'informations, veuillez vous reporter à notre catalogue de produits ou visiter notre site Web.

En raison du développement continu de nos produits, les informations peuvent être modifiées sans avis préalable.



Aritco est un fabricant leader mondial d'élevateurs et d'ascenseurs privatifs. Plus de 25000 ascenseurs ont été installés dans plus de 40 pays à travers le monde. Les plateformes Aritco sont vendues par des partenaires certifiés, experts dans l'installation et la maintenance des appareils Aritco.

Vous trouvez plus d'info à [www.aritco.com](http://www.aritco.com), [www.aritcohomelifts.com](http://www.aritcohomelifts.com) or [www.aritcoplatformlifts.com](http://www.aritcoplatformlifts.com)

Partenaire certifié :

 <p><b>SUD</b> accessibilité Au service de votre autonomie</p> <p><b>04 68 43 92 07</b></p> <p><a href="http://www.sud-accessibilite.com">www.sud-accessibilite.com</a></p>	<p><b>Vente et Location de Solutions d'Accessibilité Particulier et ERP</b></p> <ul style="list-style-type: none"> <li>■ Rampe d'Accès</li> <li>■ Monte Escaliers</li> <li>■ Elevateur et Plateforme</li> <li>■ Ascenseur Privatif et EPMR</li> <li>■ Monte Charges</li> <li>■ Mise à l'Eau</li> <li>■ Evacuation</li> </ul> 
--	--

