

13 juil. 12



Fonction

Assurer la manutention de palettes pleines,
dans le sens de la longueur


Caractéristiques

Motorisation placée sous le châssis

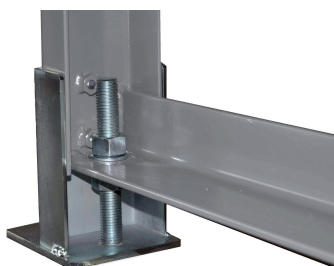
Vitesse de transport sur rouleaux $V = 10$ m/mn en standard (de 6 à 15 m/mn possible)
Niveau de convoyage sur rouleaux $HR = 500$ mm en standard réglable ± 50 mm (de 450 à 600 mm possible)

Châssis mécano-soudé en tôle ép.4 mm
Rouleaux ø89x3 acier zingués à pignon 15dts 15.8 double
Guides latéraux fixes hauteur 30 mm
Passage entre-guides $EG = N + 90$ mm (890 mm pour une palette 800 x 1200)
Trois largeurs entre-guides standard 890, 1090 et 1290 mm
Motorisation SEW-USOCOME 230/400V avec frein en 400V Protection IP54 classe B

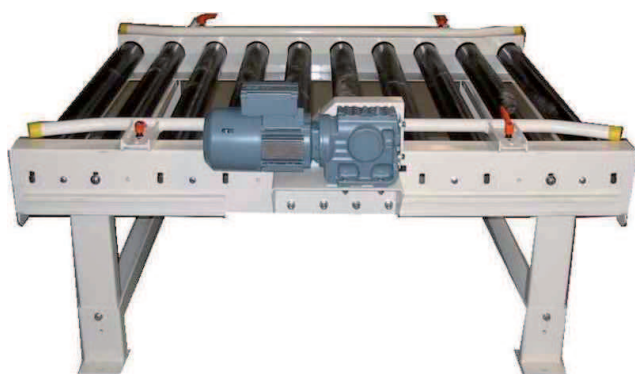
Module de base $lg = 1350$ mm (disponible 1500, 1650, 1800, 1950, 2100, 2250, 2400, 2550, 2700, 2850, 3000, 3150, 3300, 3450, 3600, 3750, 3900, 4050, 4200, 4350, 4500, 4650, 4800, 4950, 5100, 5250, 5400, 5550, 5700, 5850, 6000 mm)

Longueur maxi = 6000 mm, 4 palettes de 1500 kg

Peinture polyuréthane, sur apprêt antirouille, de teinte RAL 7005 et RAL 4008 en standard

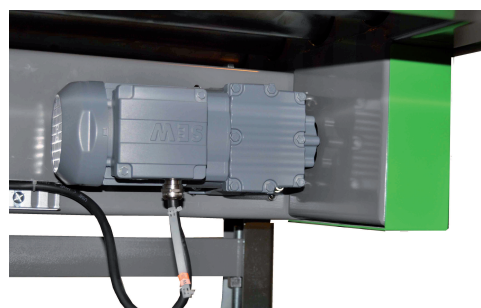

Détails de conception


Détail de la fonction réglage de la mise à niveau au travers de la platine de pied



Option motorisation latérale et guides de centrage réglables en tube

Option réalisation en inox 304L avec suppression des zones de rétention et finition microbillée



Vue du groupe motoréducteur placé sous le châssis avec avec protection du pignon d'entraînement intégrée



Options

- /Butée d'extrémité
- /Protection moteur IP55, ou IP65 classe F,H etc.
- /Centreurs de dépose soudés sur les capots des rouleaux (passage EGS= N+30)
- /Coupelles de guidage soudées (guidage par le patin central de la palette)
- /Jeu de guides extérieurs réglables (passage EGR=N+30 ±15 mm)
- /Motorisation latérale sur module unitaire
- +/ Rouleaux Palpeur avec détecteur inductif PNP NF
- +/ Gamme inox disponible sur demande

Produits transportés

Palettes bois

Charge maxi= 1500 kg

Dimensions :

800 x 1200

1000 x 1200

1200 x 1200

Autres nous consulter

