

# WorkForce WF-7840DTWF



Développez votre potentiel grâce à cette imprimante jet d'encre multifonction A3+. qui vous offre une impression de haute qualité à faible coût et des solutions sans fil.

Voyez grand avec cette imprimante multifonction de haute qualité proposant l'impression Recto Verso, la copie et la numérisation jusqu'au format A3. Surveillez vos tâches avec des vitesses d'impression allant jusqu'à 25 ppm<sup>1</sup> en noir et blanc, ainsi qu'un chargeur automatique de documents (ADF) de 50 pages A3. Sans oublier les cartouches d'encre économiques et les solutions de connectivité sans fil, comme la fonction Scan-to-Cloud<sup>2</sup>.

## Une impression A3+ de qualité professionnelle

Cette imprimante multifonction A3+ répondra aux besoins des utilisateurs les plus exigeants, en télétravail ou au sein d'une PME. Proposant l'impression Recto Verso, la numérisation et le fax jusqu'au format A3, elle est également dotée d'un chargeur automatique de documents capable de traiter jusqu'à 50 pages A3 Recto Verso. Elle produit en outre des impressions de qualité laser grâce à sa tête d'impression PrecisionCore.

## Améliorez votre productivité

Ce modèle rapide, fiable et efficace propose des vitesses d'impression allant jusqu'à 25 ppm en noir et blanc et 12 ppm en couleurs<sup>1</sup>. Il est également très simple d'utilisation, avec son interface utilisateur intuitive et son écran tactile de 10,9 cm. Ce modèle comprend également 2 bacs papier de 250 feuilles et un bac papier arrière supplémentaire de 50 feuilles.

## Minimisez vos déplacements

Réduisez considérablement vos coûts : cette imprimante est compatible avec les encres individuelles, 50 % plus efficaces que les cartouches comprenant trois couleurs<sup>3</sup>. Offrant un excellent rapport qualité-prix, ces cartouches sont disponibles en taille standard, XL et XXL, avec un rendement maximal de 1 100 pages .

## Solutions sans fil

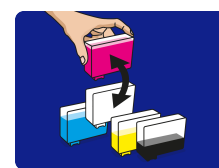
Imprimez de n'importe où dans le bureau avec la connectivité Wi-Fi ou Wi-Fi Direct à partir d'appareils sans fil compatibles. Les solutions et applications d'impression mobile gratuites d'Epson offrent une polyvalence optimale, notamment Email Print, qui vous permet d'envoyer des éléments à l'impression quasiment partout dans le monde<sup>2</sup>. De plus, grâce à la fonction Scan-to-Cloud, vous bénéficiez de tous les avantages du travail collaboratif<sup>2</sup>.

## FICHE TECHNIQUE



## CARACTÉRISTIQUES PRINCIPALES

- **Imprimante multifonction A3+ de haute qualité**  
Impression Recto Verso, numérisation, copie et fax jusqu'au format A3
- **Impression de qualité professionnelle rapide**  
25 ppm en noir et blanc et 12 ppm en couleurs<sup>1</sup>
- **Cartouches d'encres économiques**  
Les cartouches d'encre séparées sont 50 % plus efficaces que les cartouches tricolores<sup>3</sup>
- **Des solutions sans fil**  
Ethernet, Wi-Fi, Wi-Fi Direct et Scan-to-Cloud<sup>2</sup>
- **Applications d'impression mobile gratuites d'Epson**  
Liberté d'imprimer et de scanner de partout ou presque<sup>2</sup>



## CARACTÉRISTIQUES DU PRODUIT

### TECHNOLOGIE

Mode d'impression	Tête d'impression PrecisionCore™
Taille de goutte minimale	3,8 pl, Avec la technologie à taille de point variable
Technologie de l'encre	DURABrite™ Ultra

### IMPRESSION

Vitesse d'impression ISO/IEC 24734	25 pages/min Monochrome, 12 pages/min Couleur
Vitesse d'impression recto verso ISO/IEC 24734	16 pages A4/min. Monochrome, 9 pages A4/min. Couleur
Vitesse d'impression maximum	32 pages/min Monochrome (papier ordinaire), 22 pages/min Couleur (papier ordinaire)
Résolution de l'impression	4.800 x 2.400 DPI (ppp)
Cycle d'utilisation maximal	50.000 pages par mois Volumétrie mensuelle maximum d'impressions basée sur les performances de l'imprimante, y compris les rendements ISO de vitesses d'impression et la capacité de gestion du papier.
Recommended Duty Cycle	200 - 2.500 pages par mois
Couleurs	Noir [Pigment], Cyan [Pigment], Jaune [Pigment], Magenta [Pigment]
Pour plus d'informations sur les vitesses d'impression, rendez-vous sur	<a href="http://www.epson.eu/testing">http://www.epson.eu/testing</a> .

### NUMÉRISATION

Résolution de la numérisation	1.200 DPI (ppp) x 2.400 DPI (ppp) (horizontal x vertical)
Formats de sortie	BMP, JPEG, TIFF, multi-TIFF, PDF, Numérisation vers PDF permettant des recherches, PNG
Type de scanner	Contact image sensor (CIS)

### FAX

Numérotation rapide (max.) pour le fax	200 noms et numéros
Mémorisation de pages	jusqu'à 550 pages/6 Mo (ITU-T, graphique n°1)
Fonctions du télécopieur	Faxer par le PC, Fax vers l'e-mail, Recevoir et sauvegarder, Recomposition automatique du numéro, Numériser vers un dossier, Annuaire, Retarder envoi, Diffuser fax, Fax Preview, Polling Reception

### GESTION DU PAPIER

Formats de papier	A3+, A3 (29,7x42,0 cm), A4 (21.0x29,7 cm), A5 (14,8x21,0 cm), A6 (10,5x14,8 cm), B5 (17,6x25,7 cm), C4 (Enveloppe), C6 (Enveloppe), DL (enveloppe), N° 10 (enveloppe), Letter, 9 x 13 cm, 10 x 15 cm, B4 (25,7x36,4 cm), 13 x 18 cm, 16:9, Défini par l'utilisateur, Legal
Chargeur automatique de documents	50 pages
Recto/verso	Oui (A4/A3, papier ordinaire)
Alimentation papier standard	550 Feuilles maximale
Nombre de bacs papier	3

### CONNECTIVITÉ

Connexions	USB Hi-Speed, compatible USB 2.0 Hi-Speed, Interface Ethernet (100 Base-TX/10 Base-T), Réseau local sans fil IEEE 802.11b/g/n (WiFi 4), Wi-Fi Direct, Port USB
------------	--

## LOGISTIQUE DU PRODUIT

RÉFÉRENCE PRODUIT	C11CH67402
Code EAN	8715946668390
Pays d'origine	Indonésie
Taille de palette	2 Pièces

#### Epson France S.A.S.

Siège social, agence Paris et consommables  
CS90085 – 92309 Levallois-Perret CEDEX  
Agences régionales : Bordeaux, Lille, Lyon,  
Marseille, Nantes, Strasbourg, Toulouse.  
Information : 09 74 75 04 04

(Tarif d'une communication locale hors coûts liés à l'opérateur)  
Pour plus d'informations, visitez [www.epson.fr](http://www.epson.fr)

#### Support technique

Produits pour « Particuliers » (imprimantes et multifonctions jet d'encre, scanners Perfection)  
- Produits sous garantie : 09 74 75 04 04  
(Tarif d'une communication locale hors coûts liés à l'opérateur)  
- Produits hors garantie : 0 899 700 817

Produits pour « Professionnels » (Laser, Jet d'encre PRO, Matricielles à impact, Scanner, VidéoProjecteurs, Etiqueteuses, Imprimantes Points de vente, Billetterie, Etiquettes, Scanner de chèques, Duplicateurs)  
- Produits sous garantie et hors garantie :  
0 821 017 017 (0,12 EUR/min)

Les marques commerciales et marques déposées sont la propriété de Seiko Epson Corporation ou de leurs détenteurs respectifs.

Les informations sur les produits sont sujettes à modification sans préavis.

Last extracted: 2020-10-15

## WorkForce WF-7840DTWF

### CONTENU DE LA BOÎTE

- Cartouches d'encre séparées
- Appareil principal
- Câble électrique
- Guide de démarrage rapide
- Document de garantie

### COMPATIBILITÉ DES CARTOUCHES D'ENCRE



### RENDEMENT DE L'ENCRE



Valise 405	Valise 405XL	Valise 405XXL
------------	--------------	---------------

●	350 pages*	1.100 pages*	2.200 pages*
● ● ●	300 pages*	1.100 pages*	

\* Rendement par page estimé et basé sur les normes ISO/CEI 24711/24712 ou ISO/CEI 29102/29103. Le rendement constaté peut varier en fonction de la nature des impressions et des conditions d'utilisation. Pour plus d'informations, rendez-vous sur [www.epson.eu/pageyield](http://www.epson.eu/pageyield)

1. Établi conformément à la norme ISO/IEC 24734, indiquant la moyenne ESAT obtenue au test de la catégorie Bureau en mode Recto simple A4 par défaut. Pour plus d'informations, rendez-vous sur [www.epson.eu/testing](http://www.epson.eu/testing)
2. Epson iPrint requiert une connexion sans fil et l'application d'impression Epson. Epson Email Print, Epson Remote Print Driver et Epson Scan-to-Cloud requièrent une connexion Internet. Pour obtenir plus d'informations, et connaître les langues et appareils pris en charge, consultez le site [www.epson.eu/fr/connect](http://www.epson.eu/fr/connect)
3. Test effectué par BLI en juillet 2019 par rapport aux modèles d'imprimantes équivalents des concurrents (HP et Canon), avec des cartouches trois couleurs, conformément aux sites Web des fabricants, juillet 2018. Pondération appliquée à l'impression de documents et de photos basée sur l'enquête TNS de juin 2013 « Enquête sur les habitudes de consommation et les comportements en matière d'impression ».
4. Autonomie en nombre de pages approximative selon les normes ISO/IEC 24711/24712. L'autonomie réelle peut varier en fonction des images imprimées et des conditions d'utilisation. Pour plus d'informations, rendez-vous sur [www.epson.eu/pageyield](http://www.epson.eu/pageyield)