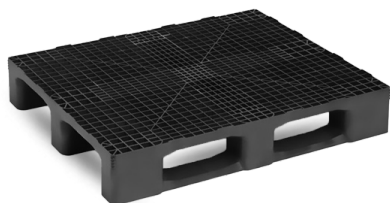


## Palette plastique 1200x1000 lourde recyclée ajourée pour charges lourdes

Palette plastique iso lourde ajourée

Départ usine **1 semaine**



### Points forts du produit

- Palette ISO lourde pour l'industrie et l'embouteillage
- Périmètres anti-impacts, empilable en 3 ou 5 semelles
- Charges : statique 6000/7500 - dynamique 1500/2250 - rack 1000/1100 kg
- Température d'utilisation 0 à +40°C
- Dim. 1000 x 1200 x 164/166 mm

### Description

Palette plastique recyclé en polypropylène et de coloris noir. Cette palette est entièrement recyclable.

Ses dimensions sont internationales, de 1200 x 1000 mm. Elle est idéale pour l'industrie et le secteur de l'embouteillage, elle peut être réutilisée.

Cette palette plastique supporte des charges lourdes, de **6000 à 7500 kg en statique**, de **1500 à 2250 kg en dynamique** et **1000 ou 1100 kg sur rack**.

Ainsi, elle est rackable et supporte des charges élevées.

Son plateau est **ajouré** et elle possède des **rebords** mais pas de renforts.

Les **rebords de 4 mm** permettent de stocker des bacs et des caisses, idéal pour le racking. Les palettes sans rebords permettent de mieux faire glisser les marchandises hors et sur la palette.

Elle possède des **périmètres anti-impacts** et des angles spécialement réalisés pour une rétraction optimale.

Selon le modèle, il est possible d'avoir une palette plastique avec **3 semelles ou avec 5 semelles**.

Les références 10.8564.02 et 10.8564.04 sont des **palettes monoblocs** alors que les références 10.8564.01 et 10.8564.03 sont fabriquées avec deux moules, du plateau et des semelles. Les semelles ne sont pas retirables ni clipsables.

Les températures d'utilisations sont comprises entre **0°C et +40°C**.

Sur demande : petites quantités, palette fabriquée en PEHD recyclé, en polypropylène vierge ou en polyéthylène vierge.

En option : possibilité de retirer les rebords, n'hésitez pas à faire votre demande à notre service commercial.

### Certifications



### Caractéristiques techniques

RÉFÉRENCE	PIÉTEMENT	TYPE DE PLATEAU	REBORDS	DIM. LXL (MM)	HAUT. EXT. (MM)	CHARGE STATIQUE (KG)	CHARGE DYNAMIQUE (KG)	CHARGE SUR RACK (KG)	DIM. REBORD (MM)	POIDS (KG)
-----------	-----------	-----------------	---------	---------------	-----------------	----------------------	-----------------------	----------------------	------------------	------------

Voir en ligne Palette plastique 1200x1000 lourde recyclée ajourée pour charges lourdes

Retrouvez toutes nos gammes sur [www.axess-industries.com](http://www.axess-industries.com)

RÉFÉRENCE	PIÉTEMENT	TYPE DE PLATEAU	REBORDS	DIM. LXL (MM)	HAUT. EXT. (MM)	CHARGE STATIQUE (KG)	CHARGE DYNAMIQUE (KG)	CHARGE SUR RACK (KG)	DIM. REBORD (MM)	POIDS (KG)
10.8564.02	3 semelles	Ajouré	Avec	1200 x 1000	164	7000	2000	1000	4	18,3
10.8564.01		Ajouré	Avec	1200 x 1000	166	6000	1500	1000	4	20,7
10.8564.04	5 semelles	Ajouré	Avec	1200 x 1000	164	7500	2250	1100	4	19,1
10.8564.03		Ajouré	Avec	1200 x 1000	166	7500	1750	1100	4	22,3

## Autres photos du produit



Voir en ligne Palette plastique 1200x1000 lourde recyclée ajourée pour charges lourdes

Retrouvez toutes nos gammes sur [www.axess-industries.com](http://www.axess-industries.com)