



GRUE AUTOMOBILE

STC500

Avantages et caractéristiques/CHÂSSIS

- Bâti

Structure soudée intégrée fabriquée en acier ultra-résistant.

- Vêrin stabilisateur

Disposition en H et commande entièrement hydraulique avec extension horizontale et verticale, mouvement de fonctionnement indépendant.

- Moteur

Moteur Dongfeng Cummins ISLe 340 30, puissance nominale 250 kw à 2 100 tr/min, capacité de réservoir 300 L.



- Système de transmission

Boîte de vitesse synchroniseur à 9 vitesses, arbre de transmission avec structure à engrenage.

- Direction

Système de direction assisté avec circuit hydraulique simple avec limite de pivotement mécanique.

- Cabine du conducteur

Cabine en acier montée sur des blocs en caoutchouc, revêtement résistant à la corrosion et deux revêtements de peinture,

largeur de 2,68 m, cabine ergonomique, 2 sièges confortables, avec siège conducteur amorti par des ressorts et repose-tête inclus. Ceintures de sécurité à trois points d'ancrage et tableau de bord pratique, volant réglable verticalement, pare-brise en verre triplex, grande visibilité, ventilateurs de dégivrage du pare-brise, vitres latérales en verre trempé, chauffage hydraulique indépendant du moteur, stores, radio.

- Suspension

Suspension déséquilibrée du ressort à lame d'acier sur les essieux 1 et 2, suspension équilibrée sur 2 essieux du ressort à lame d'acier sur les essieux 3 et 4.

- Frein

Frein à air utilisé Frein moteur à double circuit et frein d'urgence commandé par levier de frein à main.

Frein sur échappement.

- Système hydraulique

La pompe à huile de la boîte de vitesses à déplacement constant commande le nivellement horizontal et l'emboîtement des stabilisateurs.

Avantages et caractéristiques/SUPERSTRUCTURE

- Cabine

Fabriquée en acier résistant à la corrosion, équipée d'éléments décoratifs flexibles entièrement couverts, la vitre de la porte avant peut être ouverte, si elle est réglable pour le confort du conducteur.



- Flèche principale

Cinq sections avec section partiellement synchronisée ; mécanisme télescopique assisté de deux cylindres et résas, vanne équilibrée montée sur le cylindre.

- Système hydraulique

Adaptateur de charge et pompe de piston axial à déplacement variable de commande de puissance constante, proportion de vitesse et régulation de réglage de puissance, régulation automatique de la pompe à huile via une condition de charge pour utiliser la puissance. La commande de vitesse ne dépend pas de la distribution du flux pour réduire la puissance.

- Treuil

Pompe piston à déplacement constant, vanne équilibrée montée.

- Élévation

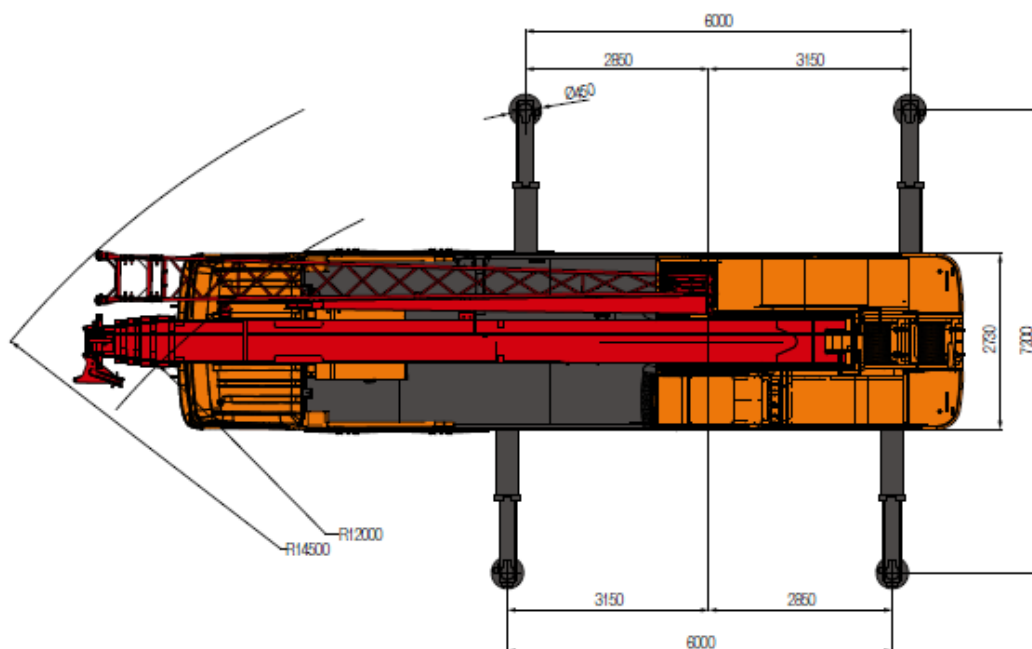
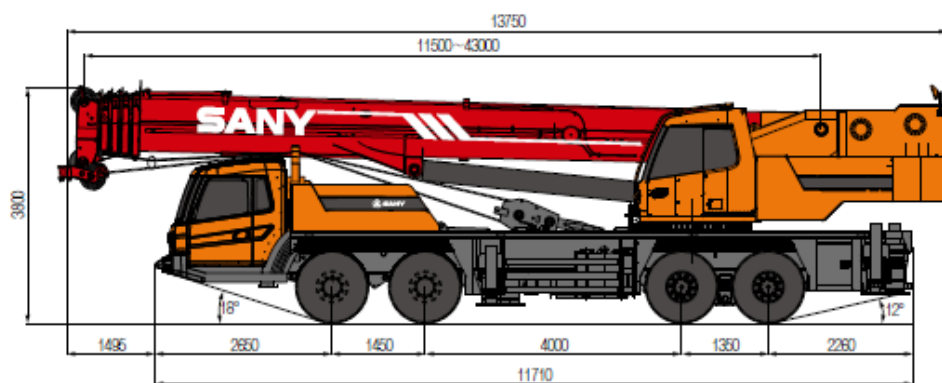
Élévation commandée par vanne équilibrée dépendante du poids mort et proportion électrique.

- Mécanisme de pivotement

Pompe piston à déplacement constant, pivotement avec retardateur.

- Dispositifs de sécurité

L'écran tactile à LED indique les paramètres importants : pourcentage de couple, charge du crochet, charge nominale, longueur d'extension de la flèche principale, angle, rayon de pivotement, etc., ainsi que les symboles graphiques pour le diagnostic, le tableau de charge et le réglage des paramètres de fonctionnement intégrés. Il peut également servir de boîte noire.





SANY®

SANY GROUP CO., LTD.

Adresse : 8 Beiqing Road, Life Science Park,

Changping, Beijing, China, 102206

Service d'assistance téléphonique : +0086-4006098318

Email : crd@sany.com.cn / sales@sany.com.cn

Pour d'autres informations, veuillez vous rendre sur : www.sanyglobal.com

En raison de l'amélioration constante de nos technologies, des spécifications peuvent changer sans avis préalable.

Les machines illustrées peuvent montrer des équipements en option qui peuvent être fournis avec un coût supplémentaire.