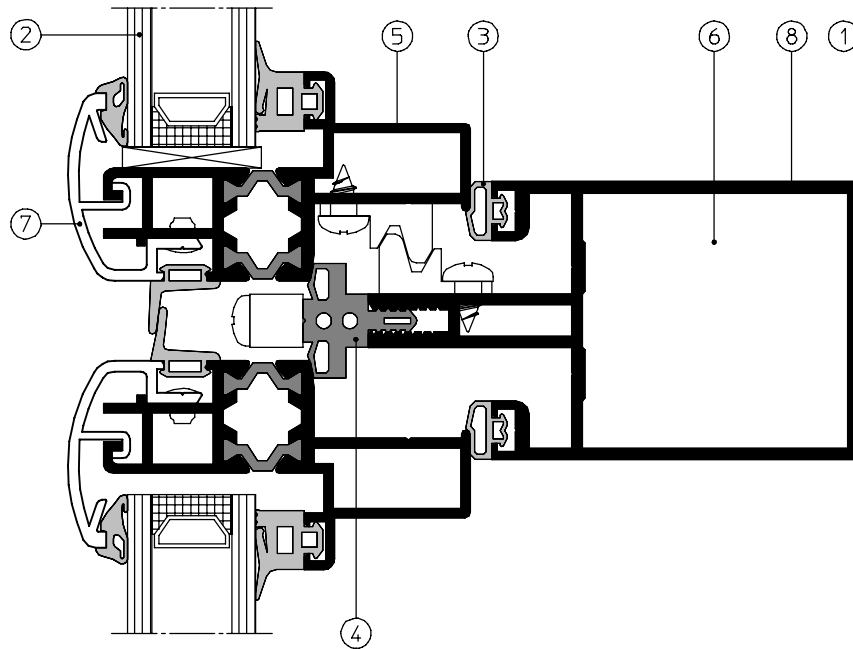
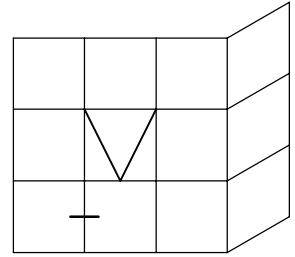
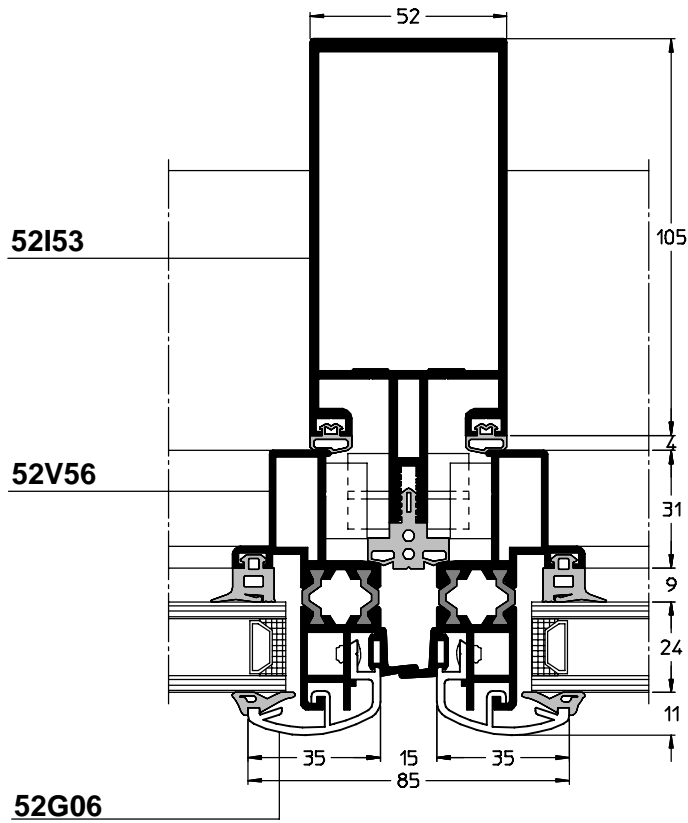


# ELEGANCE 52 GF

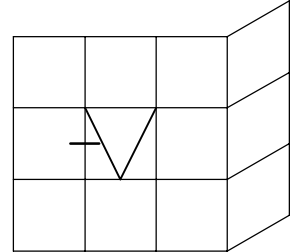
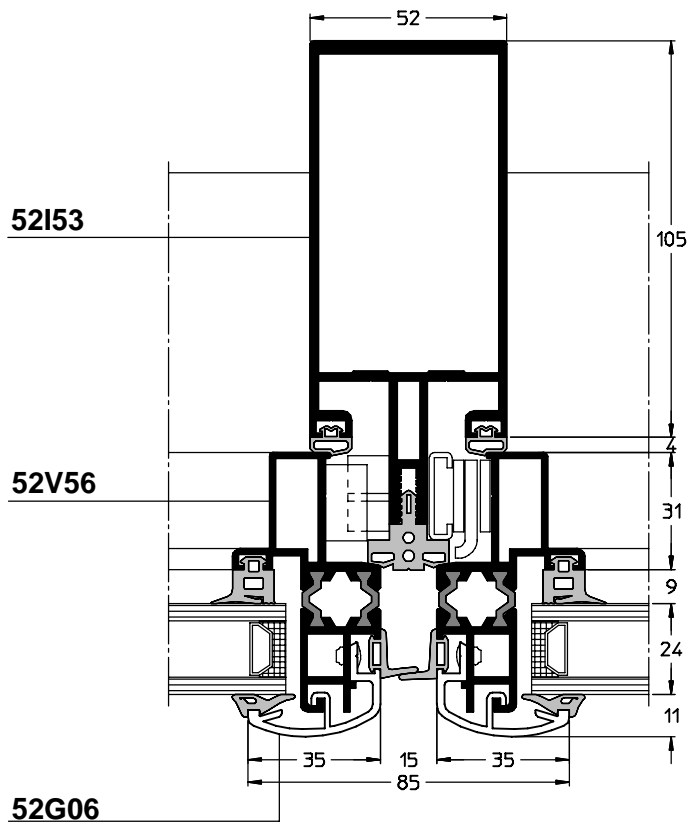
## COUPE DE PRINCIPE

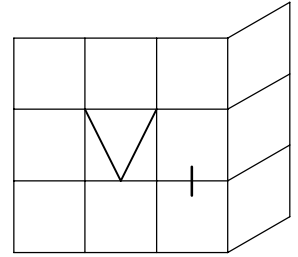
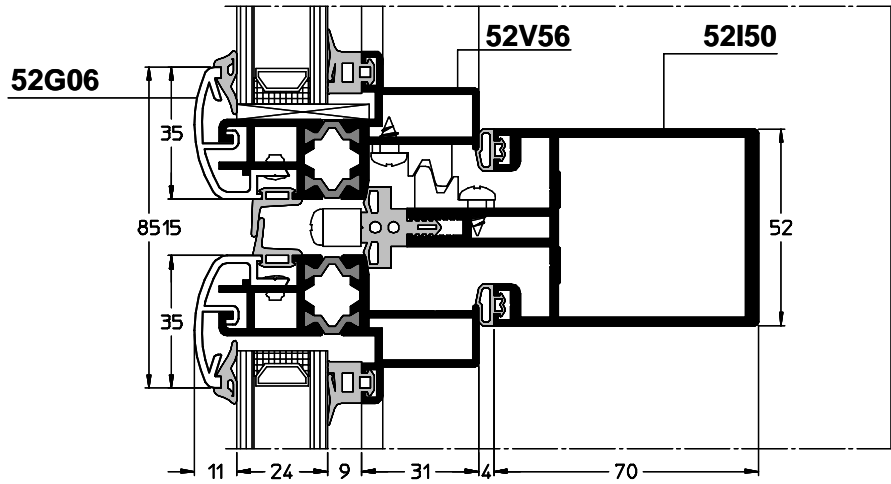


1. Système à coupure thermique permettant l'habillage de façade de type mur-rideau. Le vitrage (V) est placé par l'extérieur et est maintenu au moyen de parclozes. Les cadres peuvent être fixes ou vantaux de fenêtres à l'italienne.
2. Vitrages ou remplissages: de 20 à 30 mm.
3. Barrière d'étanchéité à la face intérieure entre cadre et ossature par joints de frappe en EPDM.
4. Joint de frappe extérieur en EPDM posé dans la gorge centrale des meneaux et des traverses.
5. Assemblage des cadres : les profilés sont débités à 45°, collés et assemblés à l'aide d'équerres à sertir.  
Les cadres ouvrants ou fixes à rupture de pont thermique ont la même géométrie. Ils sont posés sur l'ossature par accroches latérales pour les fixes, et à l'aide de compas pour les parties ouvrantes.
6. L'assemblage des traverses sur épines est réalisé en système percutant. Pas d'usinage de l'épine.
7. En vue extérieure, la géométrie des parclozes permet de confondre les parties fixes et ouvrantes.
8. Epines de différentes sections afin de répondre aux exigences statiques.



échelle : 50%





échelle : 50%

