

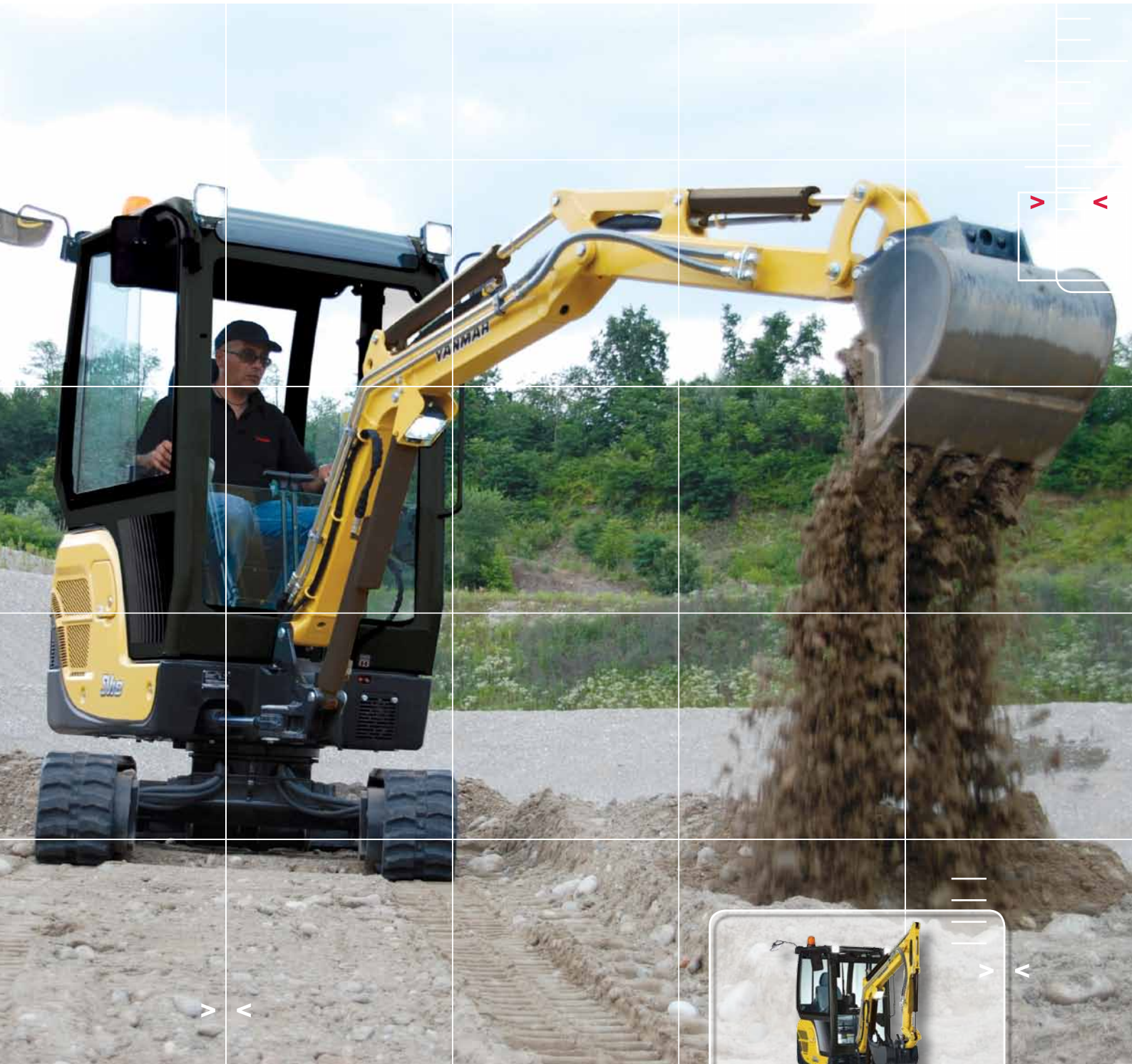


**YANMAR**

MINI-PELLE

**SV18**

1835 / 1975 kg





## COMPACITÉ

La SV18 a été conçue pour répondre à toutes vos exigences. Equipée d'un châssis variable, elle combine compacité, stabilité et performances. Toutes ses qualités lui permettent de travailler efficacement quelle que soit la difficulté de votre chantier. Compacte et légère, elle peut facilement être transportée sur une remorque. La SV18 est parfaitement adaptée aux travaux dans des zones urbaines: assainissement, canalisation, espaces verts.



### COMPACITÉ, POLYVALENCE

La mini-pelle Yanmar SV18 à rayon de rotation ultra-court accède et travaille dans les endroits les plus exigus. Elle offre une puissance et une productivité exceptionnelles qui associées à une excellente stabilité permettent de travailler en confiance en toutes circonstances.

### DES DIMENSIONS COMPACTES POUR UN TRANSPORT AISÉ

Son poids de transport de seulement 1760 kg\* et son châssis très compact permettent à la SV18 d'être transportée avec ses accessoires sur une remorque. Le chargement de la machine et le transfert d'un chantier à un autre est très rapide, permettant d'importants gains de productivité. 4 points d'ancrage permettent de fixer facilement la machine lors des transports.

\* version canopy



## ★ PERFORMANCES DE TRAVAIL

En s'appuyant sur une expérience et une expertise unique, la technologie Yanmar assure d'excellentes performances tout en respectant l'environnement. La SV18 dispose de tous les équipements nécessaires pour vous garantir une productivité exceptionnelle.

### Circuit hydraulique à centre fermé Flow-Sharing

Le circuit hydraulique de la SV18 est caractérisé par la répartition proportionnelle des débits. La pompe à débit variable et le circuit à centre fermé à détection de charge garantissent précision, souplesse, puissance et simultanéité parfaite des mouvements. Ce système permet aux opérateurs de réaliser tous les mouvements avec un excellent rendement, quel que soit le régime ou la charge. Les servocommandes hydrauliques sont très faciles à manier et permettent au conducteur de contrôler encore plus facilement le travail de la machine.

### Un moteur très puissant et respectueux de l'environnement

Le moteur YANMAR TNV a été conçu pour allier forte puissance et émissions propres. Grâce à son système à injection perfectionné, il respecte les normes d'émissions de la Commission Européenne (CE). Son fonctionnement silencieux en fait un moteur respectueux des personnes et de l'environnement.



Châssis ouvert : 1320 mm



Châssis fermé : 980 mm

### Circuit hydraulique auxiliaire monté de série

Une ligne auxiliaire à commande proportionnelle permet l'utilisation d'un grand nombre d'accessoires tels qu'un marteau ou une tarière. Le débit d'huile s'adapte à l'utilisation de chaque équipement. L'opérateur dispose ainsi d'une parfaite maîtrise des accessoires.

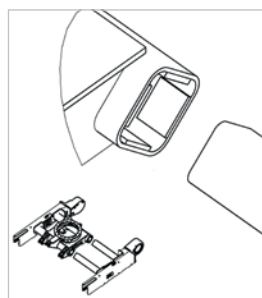


### CHÂSSIS VARIABLE POUR UN MAXIMUM DE POLYVALENCE

La SV18 est équipée en standard d'un châssis à voie variable hydraulique pour les utilisations sollicitant une grande polyvalence en termes de dimensions et de stabilité. Le conducteur peut passer de la configuration châssis ouvert plus stable, pour travailler, à la configuration châssis fermé de moins d'un mètre de large, pour passer dans des passages réduits ou à travers des portes.

### Conception unique et facilité d'utilisation

La SV18 est équipée d'élargisseurs articulés en bout de lame. Rétractables, ils restent fixés sur la lame en permanence. Ainsi, le changement de position est rapide et ne nécessite aucun outil. Le châssis variable Yanmar est très facile d'utilisation : un interrupteur sélectionne la fonction lame ou élargissement du châssis et le levier de lame actionne la fonction choisie. Le jeu entre les parties coulissantes du châssis est très réduit de sorte que la terre ne peut pas s'accumuler lors de l'élargissement.





## CONFORT

Conçue pour répondre aux attentes des opérateurs, la cabine de la SV18 est vaste et agréable. L'attention particulière portée à l'environnement de travail et à l'ergonomie permet de se sentir à l'aise pendant les longues journées sur les chantiers. Cette cabine spacieuse est équipée de nombreux équipements perfectionnés pour un travail encore plus performant.



### UNE UTILISATION FACILE ET CONVIVIALE

L'architecture de l'intérieur de la cabine de la SV18 a été étudiée afin d'améliorer la position de conduite de l'opérateur et de faciliter son travail, particulièrement sur les chantiers longs et éprouvants. Les repose-poignets sont ajustables. Les leviers à commande hydraulique sont fluides et faciles d'utilisation. Le bouton de commande de la seconde vitesse se situe sur le levier de lame. Idéalement placés, les leviers de contrôle offrent une précision de mouvement exceptionnelle. Pour optimiser le contrôle et l'ergonomie, toutes les commandes de travail sont situées sur la console de droite de la machine.



### CONFORT ABSOLU ASSURÉ

#### Cabine vaste et confortable

Pour une liberté de mouvements maximum, l'intérieur de la cabine de la SV18 est très spacieux. L'opérateur, qui dispose d'un large espace pour les jambes, est installé confortablement durant les longues heures de travail. L'entrée, elle aussi très grande, facilite l'accès et la sortie de la cabine. La SV18 est équipée de série d'un siège à suspension confortable, multi-réglable et doté d'un appuie-tête afin de réduire la fatigue et le stress de l'opérateur.

#### Excellente circulation de l'air

La SV18 dispose d'un chauffage qui permet de travailler à une température agréable dans des conditions météorologiques extrêmes. Les bouches d'aération sont placées de façon à assurer une température homogène au sein de la cabine et de garantir un parfait désembuage des vitres.



- 01 Allume cigare et cendrier.
- 02 Porte-bouteille.
- 03 Plafonnier automatique.
- 04 Bouches d'aération.

L'équipement de série comporte également: plusieurs main-courantes, de nombreux espaces de rangement, 2 prises externes 12 V, un porte-manteau...

## SECURITÉ

Parce que l'on est plus efficace dans un environnement sûr et protégé, la sécurité de l'opérateur et des personnes travaillant autour de la machine est une de nos priorités. La SV18 dispose de nombreux équipements qui permettent de travailler en toute confiance.

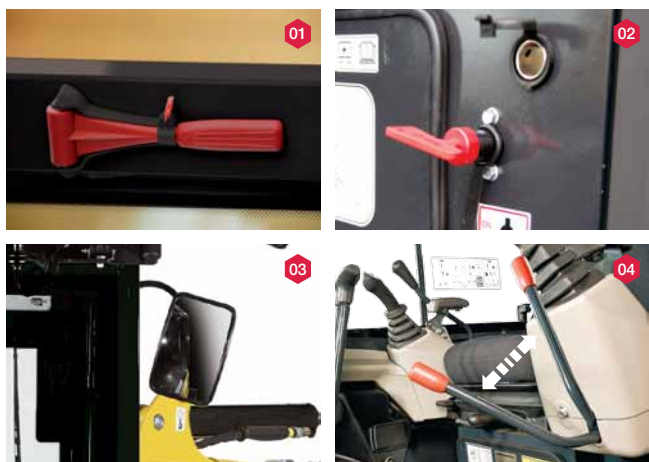


### UNE VISIBILITÉ OPTIMALE POUR UN TRAVAIL EFFICACE ET SÛR

L'opérateur peut contrôler sa zone de travail ainsi que les abords de la machine sans se déplacer de son siège. Afin de travailler avec efficacité et précision dans l'obscurité, la SV18 dispose en standard d'une lampe LED positionnée dans la partie inférieure de la flèche, où elle est protégée des chocs. La technologie LED offre une lumière puissante tout en limitant la consommation d'énergie et en augmentant la durée de vie de la batterie. Un gyrophare et 3 lampes LED supplémentaires peuvent être ajoutés en option sur la cabine.

### Cabine et canopy conformes aux normes ISO

L'utilisation d'une structure ROPS garantit la protection de l'opérateur en cas de retournement. La cabine et le canopy sont également conformes aux normes FOPS1 (concernant les structures de protection contre la chute d'objets) et TOPS.



- 01 Marteau d'évacuation.
- 02 Coupe batterie.
- 03 3 rétroviseurs arrière et latéraux.
- 04 Levier de sécurité pour accéder au poste de conduite.

### INTERFACE DIGITALE : POUR UN MEILLEUR CONTRÔLE DE LA MACHINE ET UNE PLUS GRANDE PRODUCTIVITÉ

La SV18 est équipée d'une interface digitale qui informe l'opérateur en temps réel sur l'état de sa machine. Idéalement intégrée à la console de droite, son écran de 3,3" offre une excellente visibilité en plein soleil ou en pleine nuit. Cette interface permet de gérer les temps de travail, les opérations quotidiennes de maintenance et de programmer les interventions. Elle fournit les informations utiles sur le fonctionnement de la machine telles que la température d'huile moteur et de liquide de refroidissement ou le niveau de carburant et mémorise les événements importants. Elle avertit également l'opérateur en cas de dysfonctionnement de la machine (charge insuffisante de la batterie, pression d'huile anormale...).



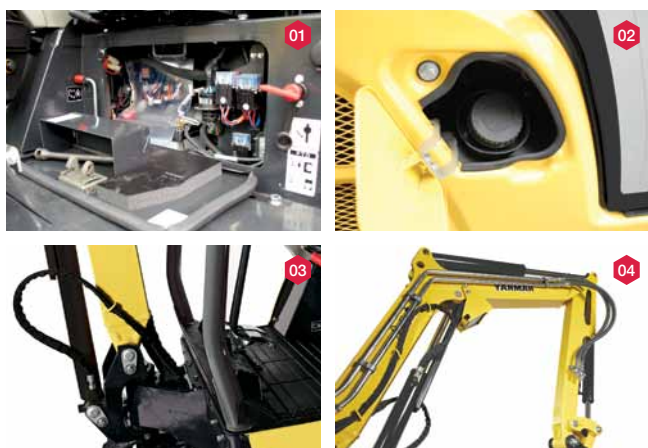


## ENTRETIEN ET FIABILITÉ

La SV18 répond parfaitement à la réputation de qualité et de durabilité des machines Yanmar. L'excellente accessibilité aux composants et la rapidité des opérations d'entretien et de nettoyage permettent d'obtenir d'excellents niveaux de disponibilité sur les chantiers. Assuré des performances de sa machine, l'opérateur peut travailler en toute sérénité.

### CONÇUE POUR DURER

La structure des châssis ainsi que les capots en acier durable offrent une résistance à toute épreuve. Un large contrepoids protège contre les chocs éventuels et les frottements contre les murs. Les flexibles sont protégés de gaines anti-abrasion. Leur passage sur le dessus de la flèche et sur le côté droit de la machine est particulièrement soigné afin d'éviter les risques de torsion et de limiter les temps d'immobilisation de la machine. Une protection renforcée des vérins par des plaques en acier élastique est disponible en option. Les raccords des vérins de la lame et de la flèche sont intégralement protégés par des plaques en acier. Le traitement par cataphorèse des pièces en acier confère une excellente tenue de la peinture à la corrosion. La forme des longerons empêche l'accumulation de terre et réduit l'usure interne des chenilles.



### ENTRETIEN SIMPLIFIÉ

L'accessibilité aux points d'entretien a été simplifiée afin de réduire le temps et les coûts des opérations de maintenance. Les capots arrière et latéral, le panneau sous le siège et le plancher amovible permettent d'accéder directement à la batterie, à l'alternateur, à la vanne de sélection du circuit auxiliaire et aux composants électriques. Les flexibles du vérin de lame sont en deux parties pour un remplacement rapide en cas de perforation.

- 01 Accès aux éléments électriques et à la batterie sous le siège.
- 02 Protection en caoutchouc autour de la bouche de remplissage en carburant.
- 03 Flexibles protégés par des gaines anti-abrasion.
- 04 Passage soigné des tubes et des flexibles.



## LES SERVICES YANMAR



**Nos distributeurs vous apportent toutes les solutions dont vous avez besoin : conseils adaptés à votre situation, contrats service compris, pièces détachées et maintenance.**

### > FINANCEMENT

Les solutions **Y-Finance\*** garantissent les taux d'intérêt les plus compétitifs et vous aident à déterminer le plan de financement le mieux adapté à vos besoins.

*\* Les offres varient en fonction des pays.*

### > GARANTIE

Toutes les pelles Yanmar neuves commercialisées par le biais de notre réseau agréé en Europe bénéficient d'une protection de 12 mois (ou 1000 heures, 1er terme atteint) de garantie constructeur avec une extension de 12 mois (ou 1000 heures) pour la chaîne cinématique. Nous allons encore plus loin en proposant des Contrats d'extension de Garantie « PLUS » qui offrent des solutions diverses pour une couverture longue durée.

### > PIÈCES

Les pièces d'origine Yanmar sont conçues, testées et fabriquées pour assurer une qualité et une sécurité optimale. En utilisant systématiquement les pièces de rechange d'origine, vous avez l'assurance de préserver les performances de votre machine et évitez les réparations ultérieures onéreuses dues à des pièces inadaptées. Vous êtes sûr que votre machine est maintenue en parfait état et vous lui assurez une valeur de revente élevée.

**Disponibles chez nos distributeurs, les pièces d'origine Yanmar peuvent être livrées sous 24 heures.**

### > ENTRETIEN

Proximité, rapidité, qualité et fiabilité sont les préoccupations constantes des concessionnaires Yanmar. Nous nous mobilisons pour votre sérénité et nous nous engageons pour votre satisfaction. Le réseau de réparateurs agréés Yanmar est présent dans tous les pays d'Europe. Vous pouvez toujours trouver à proximité, des mécaniciens formés et qualifiés pour s'occuper de votre machine. Les réparateurs agréés fournissent des contrats et services d'entretien courant, effectuent les réparations d'urgence et vous apportent les conseils adaptés à tous vos besoins.



# ÉQUIPEMENTS

## ÉQUIPEMENTS STANDARDS

### Moteur

- 3TNV70-VBVA2 Yanmar diesel
- Respecte les normes Européennes
- Injection indirecte
- Séparateur d'eau

+

### Système hydraulique

- Circuit hydraulique LUDV : flow sharing
- 1 circuit auxiliaire à commande proportionnelle
- 2<sup>nd</sup>e vitesse
- Jauge huile hydraulique extérieure

+

### Cabine

- Interface LCD
- Chauffage
- Siège tissu ajustable et inclinable avec appuie-tête
- Repose-poignets ajustables
- Repose-pieds
- Pare-brise en 2 parties escamotable (partie supérieure uniquement)
- Double vitre latérale droite coulissante
- Partie frontale supérieure transparente
- Essuie-glaces
- Lave vitres
- Plafonnier automatique

- 2 prises 12V sur version cabine
- Vide poches
- Porte-documents
- Porte-gobelet

+

### Châssis inférieur

- Châssis à voie variable hydraulique
- 4 points d'ancrage (2 sur châssis, 2 sur lame)
- Flexible d'alimentation du vérin de lame en deux parties

+

### Sécurité

- Barres d'accès
- Levier de sécurité
- Ceinture de sécurité
- Marteau d'évacuation
- 3 rétroviseurs
- Avertisseur sonore

+

### Éclairage

- 1 lampe LED intégrée dans la flèche

+

### Divers

- Jauge de carburant
- Protection des vérins de lame et de flèche

- Flexibles protégés par gaines anti-abrasion et anti-projection
- Carrosseries et cabine traitées par cataphorèse
- Capot moteur et trappe carburant verrouillables
- Protection anti-coulure sur trappe à carburant
- Boîte à outils
- Trousse à outils
- Pompe à graisse

## ÉQUIPEMENTS OPTIONNELS

Peinture spéciale | Clapets de sécurité | Raccords rapides | Anti-vol (à clé / à clavier) | Traceur GPS | Graissage centralisé | Protection renforcée des vérins | 2 phares LED à l'avant de la cabine | Phare arrière LED + gyrophare LED | Huile bio | Alarme de translation | Radio avec prise USB et lecteur carte SD | Siège skaï | Grandes pédales de translation

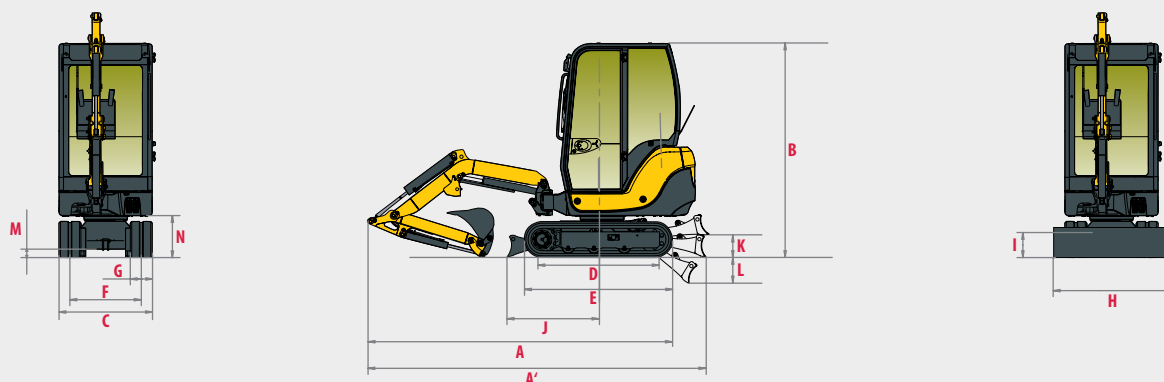
## ACCESSOIRES

Yanmar vous fournit les accessoires adaptés à vos besoins et correspondant aux normes de sécurité en vigueur dans votre pays : attache rapide mécanique, godet de curage, godet pivotant, godet rétro, marteau hydraulique...

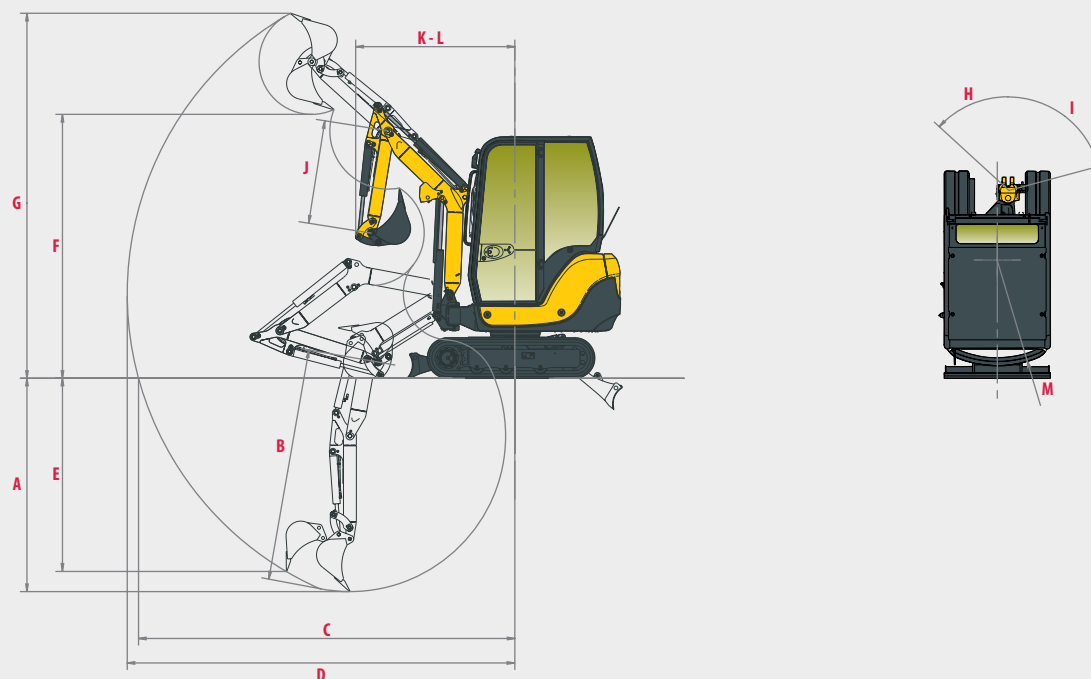




# DIMENSIONS



<b>A</b> » Longueur hors tout	3660 mm	<b>H</b> » Largeur hors tout de la lame	980 - 1320 <sup>2</sup> mm
<b>A'</b> » Longueur hors tout avec lame arrière	3775 mm	<b>I</b> » Hauteur hors tout de la lame	230 mm
<b>B</b> » Hauteur hors tout	2240 - 2280 <sup>1</sup> mm	<b>J</b> » Distance de la lame	1095 mm
<b>C</b> » Largeur hors tout	980 - 1320 <sup>2</sup> mm	<b>K</b> » Hauteur de relevage max. au-dessus du sol	240 mm
<b>D</b> » Longueur des chenilles au sol	1180 mm	<b>L</b> » Profondeur d'abaissement max. depuis le sol	300 mm
<b>E</b> » Longueur du train de chenilles	1560 mm	<b>M</b> » Garde au sol minimale	160 mm
<b>F</b> » Voie	750 - 1090 <sup>2</sup> mm	<b>N</b> » Garde au sol sous contrepoids	410 mm
<b>G</b> » Largeur des chenilles	230 mm		



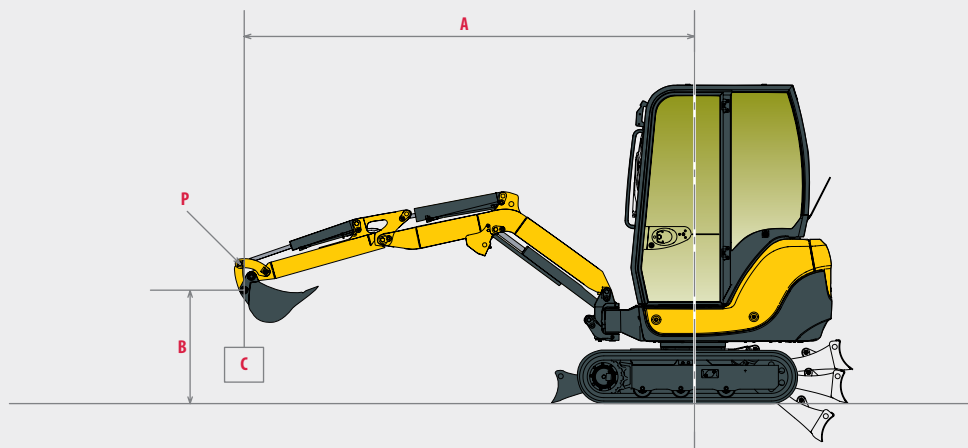
<b>A</b> » Profondeur de fouille max. – lame levée	2420 mm	<b>H</b> » Déport de pied de flèche gauche	40°
<b>B</b> » Profondeur de fouille max. – lame baissée	2580 mm	<b>I</b> » Déport de pied de flèche droite	80°
<b>C</b> » Portée de fouille max. au sol	3950 mm	<b>J</b> » Longueur du bras	1160 mm
<b>D</b> » Portée de fouille max.	4040 mm	<b>K</b> » Rayon de rotation avant	1540 mm
<b>E</b> » Paroi verticale max.	2140 mm	<b>L</b> » Rayon de rotation avant avec flèche déportée	1340 mm
<b>F</b> » Hauteur de déchargement max.	2740 mm	<b>M</b> » Rayon de rotation arrière	980 mm
<b>G</b> » Hauteur d'attaque max.	3760 mm		

<sup>1</sup> Canopy - Cabine / <sup>2</sup> Châssis fermé - Châssis ouvert

Sous réserve de modifications techniques. Dimensions données en mm avec godet spécifique Yanmar.



# FORCES DE LEVAGE



Charge de basculement, flèche longitudinale



Charge de basculement, flèche transversale

Cabine, bras standard																								
Lame baissée							Lame levée																	
A	Max.	3,5 m	3 m	2,5 m	2 m	1,5 m	Max.	3,5 m	3 m	2,5 m	2 m	1,5 m												
B																								
2,5 m	*280	*275	-	-	*265	*265	-	-	-	-	-	-	*275	*270	-	-	*265	*260	-	-	-	-	-	
2 m	*285	*285	-	-	*265	*265	*255	*245	-	-	-	-	*285	*275	-	-	*265	*260	*255	*220	-	-	-	
1,5 m	*290	*290	-	-	*290	*290	*310	*305	*360	*335	-	-	*290	*280	-	-	*295	*280	*310	*295	*360	*310	-	-
1 m	*295	*295	-	-	*325	*320	*375	*365	*500	*475	-	-	*295	*295	-	-	*325	*305	*375	*350	*500	*455	-	-
0,5 m	*300	*305	-	-	*350	*350	*440	*430	*610	*600	-	-	*300	*295	-	-	*350	*330	*440	*410	*600	*560	-	-
0 m	*325	*325	-	-	*370	*370	*475	*465	*650	*645	*855	*800	*310	*310	-	-	*365	*365	*470	385	*610	*600	*840	*725
-0,5 m	*325	*325	-	-	*375	*375	*470	*490	*680	*680	*920	*930	*325	*315	-	-	*350	*350	*400	355	*600	470	*780	*685
-1 m	*335	*330	-	-	-	-	*450	*450	*585	*585	*825	*850	*340	*330	-	-	-	-	*440	*425	*590	480	*830	*915
-1,5 m	*335	*340	-	-	-	-	-	-	*475	*495	*665	*640	*335	*345	-	-	-	-	-	-	*495	*495	*720	*775

Canopy, bras standard																								
Lame baissée							Lame levée																	
A	Max.	3,5 m	3 m	2,5 m	2 m	1,5 m	Max.	3,5 m	3 m	2,5 m	2 m	1,5 m												
B																								
3 m	*275	*280	-	-	-	-	-	-	-	-	-	-	*275	*270	-	-	-	-	-	-	-	-	-	-
2,5 m	*275	*275	-	-	*265	*265	-	-	-	-	-	-	*275	*270	-	-	*265	*260	-	-	-	-	-	-
2 m	*285	*285	-	-	*265	*265	*255	*245	-	-	-	-	*285	*275	-	-	*265	*260	*255	*220	-	-	-	-
1,5 m	*290	*290	-	-	*290	*290	*310	*305	*360	*335	-	-	*290	*280	-	-	*295	*280	*310	*295	*360	*310	-	-
1 m	*295	*295	-	-	*325	*320	*375	*365	*500	*475	-	-	*295	235	-	-	*325	*305	*375	*350	*500	*455	-	-
0,5 m	*300	*305	-	-	*350	*350	*440	*430	*610	*600	-	-	*300	235	-	-	*350	*330	*440	*410	*600	*560	-	-
0 m	270	*325	-	-	*370	*370	*475	*465	*560	*645	*855	*800	265	235	-	-	*365	275	*470	350	550	475	*840	*725
-0,5 m	*325	*325	-	-	325	*375	405	*490	550	*680	*920	*930	*325	255	-	-	315	280	400	355	540	485	780	685
-1 m	*335	*330	-	-	-	-	*450	*450	*625	*545	*825	*850	*340	280	-	-	-	-	*440	350	525	460	*830	*915
-1,5 m	*335	*340	-	-	-	-	-	-	*475	*495	*665	*650	*335	*345	-	-	-	-	-	-	*495	*495	*720	*775

Les données de ce tableau représentent la capacité de levage selon la norme ISO 10567. Elles n'incluent pas le poids du godet et correspondent à 75% de la charge maximale statique avant basculement ou à 87% de la force hydraulique de levage. Les données notées avec \* traduisent les limites hydrauliques de la force de levage.



# CARACTERISTIQUES TECHNIQUES



## POIDS +/- 2 % (NORMES CE)

	Canopy		Cabine	
Poids opérationnel (chenilles caoutchouc)	1835 kg	0,3 kg/cm <sup>2</sup>	1975 kg	0,33 kg/cm <sup>2</sup>
Poids de transport (chenilles caoutchouc)	1760 kg	0,29 kg/cm <sup>2</sup>	1900 kg	0,32 kg/cm <sup>2</sup>



## MOTEUR

Type	3TNV70-VBVA2
Carburant	Diesel
Puissance nette	9,5 kW / 12,9 CV / 2100 tr/min
Puissance brute	9,9 kW / 13,5 CV / 2100 tr/min
Cylindrée	854 cm <sup>3</sup>
Couple maximum	51,4 N.m. / 1500 tr/min
Refroidissement	Liquide
Démarrreur	1,4 kW
Batterie	12 V - 45 Ah
Alternateur	12 V - 40 A



## SYSTÈME HYDRAULIQUE

Pression maximum	200 bars
1 pompe à pistons à débit variable	48,3 l/min

PTO	Données théoriques à 2100 tr/min	
	Pression	Débit d'huile
	0 ~ 196 bars	45 ~ 20 l/min
	0 ~ 196 bars	45 ~ 20 l/min



Le débit diminue quand la pression augmente



## PERFORMANCES

Vitesse de translation	2,2 / 4,1 km/h
Vitesse de rotation	10 tr/min
Force d'excavation (bras)	7,4 kN (755 kgf)
Force d'excavation (godet)	15,2 kN (1550 kgf)
Force de traction	17 kN
Pente maximale	30°
Puissance acoustique (2000/14/CE & 2005/88/CE)	91 dB(A)
Pression acoustique au poste de travail	79 dB(A)



## CHASSIS INFÉRIEUR

Nombre de galets inférieurs	3
Système de tension des chenilles	Par vérin à graisse



## CONTENANCES

Réservoir carburant	24,5 l
Liquide de refroidissement	3,2 l
Huile moteur	2,8 l
Circuit hydraulique	28,5 l
Réservoir hydraulique	20 l

## FRÉQUENCE DE MAINTENANCE

Changement huile moteur et filtre : **250 heures** | Changement filtre gasoil : **250 heures** | Changement filtre huile hydraulique : **500 heures** | Changement huile hydraulique : **1000 heures** | Changement liquide de refroidissement : **1000 heures**



**YANMAR**



Imprimé en France – Le constructeur se réserve le droit de modifier les informations de ce catalogue sans préavis. Pour tout complément d'information, veuillez vous adresser à votre distributeur agréé Yanmar Construction Equipment Europe.

**Yanmar Construction Equipment Europe S.A.S.**

25, rue de la Tambourine  
52100 SAINT DIZIER – FRANCE  
contact@yanmar.fr

**[www.yanmarconstruction.eu](http://www.yanmarconstruction.eu)**