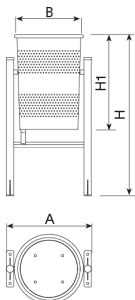
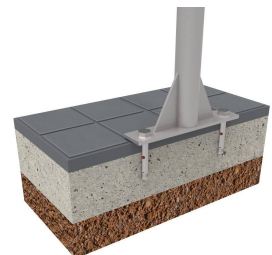




Corbeille **basculante en acier** perforé avec un espace central réservé pour une meilleure robustesse ou d'autres marquages.
Finition avec traitement Ferrus, procédé qui protège le fer et garantit une résistance optimale à la corrosion.



Ref.	A	Ø B	H	H1
PA600M	465	375	885	525
PA600MI	465	375	885	525



[Fiche de projet](#) | [CAD](#) | [Catalogue](#) | [Instructions de montage](#) | [Image HD](#)

Le traitement Ferrus consiste en trois couches appliquées à la suite du nettoyage de toutes les impuretés par grenailage : un bain électrolytique, une couche époxy et une couche de peinture poudre polyester coloris gris RAL 7011.

Corbeille reposant sur une structure en tube de Ø 40mm avec base d'ancrage et socles rectangulaires avec deux trous de Ø 12mm pour fixation au sol.

Ancrage recommandé : au moyen de boulons à expansion M8 en fonction de la surface et du projet.

Disponible avec:



Cendrier CLIP (PA600C) incorporé.

Disponible en:



Livré en version KIT.





L'amélioration et l'évolution constante de nos produits, peuvent entraîner certaines modifications des données techniques et caractéristiques des produits sans préavis.