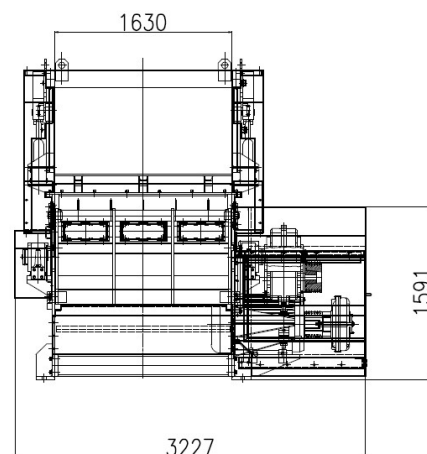
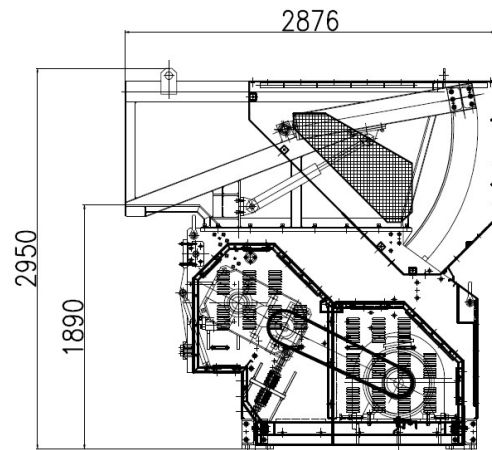


UN ARBRE 1K46---

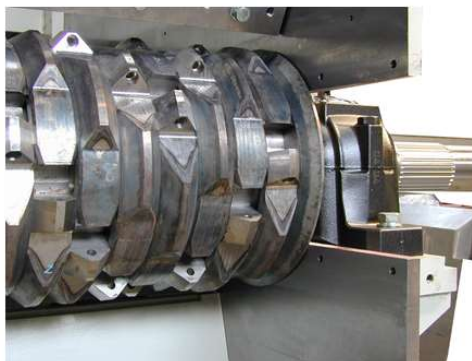


Caractéristiques / Main characteristics

- ✓ Roulements largement séparés de la zone de broyage / Bearings wide separate from the crushing zone
- ✓ Rotor cylindrique assemblé à des supports de coupe / Cylindrical rotor with bolted cutter-holders
- ✓ Entraînement hydraulique avec poussée linéaire sur un convoyeur autolubrifiant / Hydraulic drive linear ram
- ✓ Unité hydraulique à partir de 4Kw / Hydraulic unit from 4.0kW
- ✓ Diamètre du rotor Ø460 / Rotor diameter Ø460mm
- ✓ Couteaux de 50x50x35mm en acier trempé spécial / Cutters at 50x50x35mm in tempered special steel
- ✓ Lames fixées en acier trempé spécial / Fixed blades in tempered special steel
- ✓ Moteur V-Belt avec boîte de vitesse à transmission / V-Belt motor-gearbox transmission

	1K46150/100	1K46180/150
Dimensions Générales (mm)	3200 x 2880 x 2950	3740 x 2880 x 2950
Chambre de broyage (mm)	1630 x 1200	2170 x 1200
Volume intérieur (m²)	4,5	6,5
Poids total (Kg)	8200	11000
Longueur du rotor (mm)	1490	1790
Diamètre du rotor (mm)	460	460

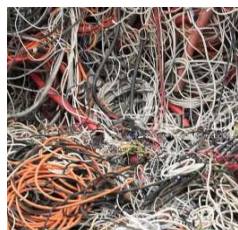
Vitesse du rotor (tr/min)	109	109
Couteaux (u.)	64	64
Contre-lames (u.)	2	2
Puissance électrique (kW)	75	110
Puissance électrique (hp)	110	150
Performances (t/h)	0,8-1,5	1-3



Déchets traités



BOIS



CABLES



CARTON



PAPIER



PLASTIQUES
(HPE – PP – PVC – PET
ecc.)



**PLASTIQUES RENFORCES
DE FIBRE DE VERRE**



ALUMINIUM

ET AUTRES MATIERES...

La machine est fabriquée conformément aux Directives européennes 2006/42/CE, 2006/95/CE et 2004/108/CE.

La structure de la solution proposée peut changer à tout moment selon les dispositions législatives locales du lieu d'installation.

SatrindTech France se réserve le droit d'appliquer toute modification et à tout moment dans le but d'accroître la performance de la machine.

Toutes les images et dessins de conception sont réalisés purement à titre indicatif et ne seraient être engageants.