

CINÉMATIQUE EN "Z"

**NOUVEAU MOTEURS DEUTZ
TURBO INTERCOOLER 6 CYLINDRES**

**FREIN DE
STATIONNEMENT NEGATIF**

MANIPULATEUR MULTIFONCTION

**SIÈGE CONDUCTEUR ERGONOMIQUE
À SUSPENSION PNEUMATIQUE**

**RESPECT DE L'ENVIRONNEMENT
ET FAIBLE CONSOMMATION**

ZF PONTS

**TRANSMISSION HYDROSTATIQUE
BOSCH REXROTH DE HAUTE EFFICACITÉ**

3+3 LEVIER DE VITESSE AUTOMATIQUE

VITESSE MAX 40 KM/H

**69DB TRAVAILLEZ DUR,
DANS LE SILENCE.
LAISSEZ LE SUCCÈS FAIRE LE BRUIT**

**ROTATION DE VENTILATEUR CONTRÔLÉE
AVEC CAPTEUR DE TEMPÉRATURE**

**CLAPET DE COMPENSATION
À LA DESCENTE**



VENIERI
SPA

18.63B

CHARGEUSE
ARTICULÉE

EQUIPEMENTS STANDARD

- › Avertisseur sonore
- › Bouchon à clé pour le réservoir du carburant et huile hydraulique
- › Godet avec dents boulonnées
- › Cabine Rops/Fops avec climatisation, essuie-glaces avant et arrière avec lave-glaces
- › Trousse à outils d'entretien
- › Catalogues pièces détachées
- › Ceinture de sécurité
- › Différentiel autobloquant proportionnel sur l'essieu avant et arrière
- › Dispositif de sécurité pour le blocage des vérins de flèche et balancier
- › Frein de stationnement hydraulique
- › Indicateur électrique de position du godet.
- › Feux de travail
- › Crochet d'attelage
- › Insonorisation
- › Gyrophare
- › Manuel d'utilisation et d'entretien
- › Homologation pour la circulation routière
- › Rétroviseurs latéraux
- › Tableau de bord complet
- › Capot moteur avec ouverture électrique

EQUIPEMENTS EN OPTION

- › Attache rapide mécanique ou hydraulique
- › Godet mélangeur
- › Godet 4 en 1
- › Réglage de la vitesse d'avancement
- › Fourches à palette
- › Raboteuse pour asphalt/ciment
- › Fraise à neige
- › Lame chasse-neige
- › Lame niveleuse avec réglage de l'inclinaison
- › Marteau piqueur hydraulique
- › Balayeuse à brosse
- › Trancheuse



VENIERI
SPA
EARTHMOVING MACHINES

Via Piratello, 106 - 48022 Lugo (RA) ITALIE
Tel. +39 0545 904411 Fax +39 0545 30389
e-mail: info@vf-venieri.com www.vf-venieri.com

Service de Pièces Detachees
Tel. +39 0545 904429 Fax +39 0545 24555
e-mail: ricambi@vf-venieri.com



VF18.63B

**PUISSANCE EXTRÊME,
MAX FLEXIBILITÉ**

**PUISSANCE MAX
228 CV**

**CAPACITÉ GODET
3,5 > 5,0 m³**

**POIDS MAXIMUM
ADMISSIBLE
22.000 kg**

18.63B

CHARGEUSE ARTICULEE ▶ CINÉMATIQUE EN "Z"

MOTEUR DIESEL

Moteur 6 cylindres en ligne, turbo alimenté, injection directe common rail (DCR[®]), recirculation des gaz d'échappement, refroidissement à l'eau, filtration à sec, filtre à particules avec régénération active. Moteur conforme à la Directive CE 97/68 – Stage IIIB/Tier4i.

Type	Deutz TCD 6.1 L6
Puissance max.	168 kW - 228 CV
Règlage tours/min	2.100
Puissance ISO/TR 14396	160 kW - 218 CV
Puissance EEC 80/1269	160 kW - 218 CV
Couple maximal	Nm 900
Alésage	mm 101
Course	mm 126
Cylindrée	cm ³ 6.057

SYSTÈME ELECTRIQUE

Batterie	12 Volt
Capacité EN 60095-1	180 Ah - 1.100 A
Alternateur	150 A
Avertisseur marche arrière	Standard
Câblages	IP 67 e DIN 40050

TRANSMISSION

Hydrostatique à réglage automatique de puissance à circuit fermé avec pompe et deux moteurs à cylindrée variable. 3 vitesses avant/arrière avec commande électrique automatique avec command à levier unique. Boîte de vitesses avec boîte de vitesses automatique et embrayage pour déconnecter un moteur en vitesse de déplacement.

	avant	arrière
1 ^{ère} Vitesse km/h	0÷8	0÷8
2 ^{ème} Vitesse km/h	0÷22	0÷22
3 ^{ème} Vitesse km/h	0÷40	0÷40

ESSIEUX

Essieux Heavy Duty à réducteurs finaux épicycloïdaux sur chaque roue et avec différentiels autobloquant proportionnels automatiques (Limited Slip). Essieu avant rigide. Essieu arrière oscillant avec amplitude de 20°. Répartiteur qui transmet le mouvement aux deux essieux - avant et arrière- par des cardans. Différentiel autobloquant proportionnel standard sur l'essieu avant et sur l'arrière.

FREINS

Frein de service: hydraulique, à disques multiples en bain d'huile sur les quatre roues. Frein de stationnement: à disques d'embrayage négatif à actionnement électrique insertion automatique avec la machine arrête.

PNEUS

Standard	23,5 R25
Sur commande	20,5 R25 / 620/70 R26

CIRCUIT DE DIRECTION

Direction servo-assistée par système hydraulique LOAD SENSING.

Angle de braquage	80°
Rayon de braquage interne pneus	mm 3.450
Rayon de braquage externe pneus	mm 6.150
Rayon de braquage externe godet	mm 6.900



CIRCUIT HYDRAULIQUE

Equipé de trois pompes, la première à cylindrée variable avec contrôle de puissance "P.C.S. pour le circuit godet, la deuxième à engrenages pour le circuit de direction. Distributeur modulaire de 2 sections avec valve générale. Vérins à double effet. Radiateur de refroidissement l'huile hydraulique et ventilateur avec deux vitesses de rotation. Filtration totale sur le circuit de retour. Servocommande à levier unique pour commande soulèvement à 4 positions et commande godet à 3 positions.

Débit max.	lt/1'	260
Pression réglage chargeur	bar	280
Pression réglage direction	bar	210
Vérins soulèvement	mm	140x750
Vérin godet	mm	160x480

RAVITAILLEMENTS

Moteur	lt	15,5
Essieu avant	lt	35
Essieu arrière	lt	35
Réducteur	lt	6
Circuit hydraulique	lt	222
Carburant	lt	268
Radiateur eau	lt	30

ÉMISSION SONORE

ISO 6396.....LpA (niveau pression intérieure) 67 dB (A)
2000/14/CE.....LwA (niveau puissance extérieure) 103 dB (A)

CARACTERISTIQUES TECHNIQUES

Capacité godet standard	m ³	3,5
Largeur godet standard	mm	2.900
Charge statique de basculement en ligne	kg	15.500
Charge statique de basculement braquage 40°	kg	13.800
Capacité hydraulique max de levage à la hauteur max.	kg	12.870
Hauteur de déversement à l'axe	mm	4.200
Hauteur de déversement à 43°	mm	3.140
Distance de déversement à 43°	mm	1.080
Force d'arrachement	kg	15.620

DIMENSION ET POIDS

Longeur max. en déplacement	mm	8.000
Largeur max en déplacement	mm	2.900
Hauteur	mm	3.400
Voie	mm	2.100
Largeur externe pneus	mm	2.700
Ecartement des roues	mm	3.300
Garde au sol	mm	530
Poids de service standard	kg	18.500
Poids maximum autorisé	kg	22.000

Les illustrations de ce dépliant ne montrent pas obligatoirement le produit en version standard. Les données et les dimensions indiquées dans le présent dépliant n'ont qu'une valeur indicative. Venieri se réserve le droit de les modifier à tout moment et sans préavis, dans une recherche constante d'amélioration de ses produits.



CONFORT INSPIRÉ DE L'AUTOMOBILE

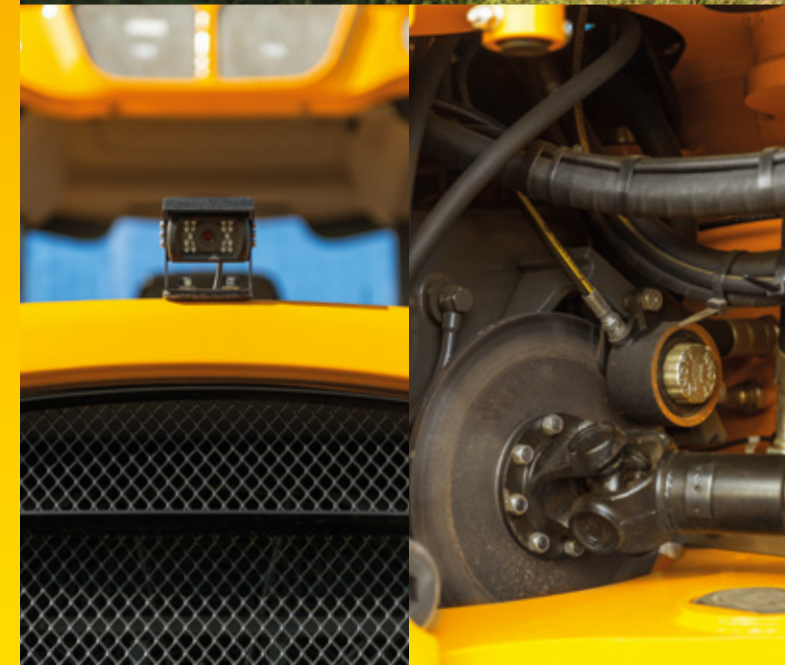
CABINE SPACIEUSE AVEC UNE GRANDE VISIBILITÉ

DESIGN AMÉLIORANT SENSIBLEMENT L'ERGONOMIE

MANIPULATEUR MULTIFONCTION

ISOLATION PHONIQUE PERFORMANTE

CAMERA DE REcul



GRANDE ACCESSIBILITÉ

OUVERTURE ÉLECTRIQUE DU CAPOT MOTEUR

MAINTENANCE AISÉE

SYSTÈME DE GRAISSAGE CENTRALISÉ

ZF PONTS AVEC OSCILLATION ARRIÈRE

PROGRAMME DE MAINTENANCE "VENIERI POUR LA VIE"



DONNEE DE PERFORMANCE	STANDARD	ROCHE	LARGE	FOURCHE
Capacité godet plein (SAE)	m ³ 3,5	3,0	5,0	
Largeur godet	mm 2.900	2.900	3.000	
Poids godet	kg 1.450	1.400	1.650	
Hauteur opérative max	mm 5.650	5.550	5.800	
Fourches (standard)	mm			1.100
Fourches (optional)	mm			1.300
Hauteur de déversement à l'axe	mm 4.200	4.200	4.200	
Angle de déversement	° 43°	43°	43°	
Hauteur de déversement	mm 3.140	3.200	3.000	
Distance de déversement	mm 1.080	1.050	1.250	
Distance max. de déversement	mm 2.250	2.150	2.350	
Charge de basculement machine en ligne	kg 15.500	16.000	14.400	
Charge de basculement machine braquée (40°)	kg 13.800	14.200	12.600	
Charge de basculement machine avec fourches (40°)	kg			8.200
Capacité de chargement EN474-3 (80%)	kg			6.600
Capacité de chargement EN474-3 (60%)	kg			5.000
Force d'arrachement	kg 15.620	16.000	13.200	
Longueur total	mm 8.000	7.850	8.150	
Rayon de braquage externe godet	mm 6.900	6.850	7.050	
Poids total	kg 18.500	18.350	18.700	