



**Electrolux**

## Armoires digitales Négative 400 L Line 1 porte pleine - Inox

REPÈRE # \_\_\_\_\_

MODELE # \_\_\_\_\_

NOM # \_\_\_\_\_

SIS # \_\_\_\_\_

AIA # \_\_\_\_\_



**Electrolux**



Armoires digitales

Négative 400 L Line 1 porte pleine -  
Inox

**730189 (R04FSF4)**

-15-24°C - Mono 230V 1N  
50Hz

### Description courte

#### Repère No.

Extérieur en inox AISI 430. Intérieur en polystyrène thermoformé blanc résistant aux chocs avec angles arrondis.

Isolation de 45 mm d'épaisseur. Glissières thermoformées intégrées dans la structure intérieure. Porte pleine avec serrure et cadre de porte chauffant ; charnières à droite ; porte réversible de série. Fonctionnement statique ; commande mécanique avec affichage numérique ; grilles d'évaporation ; dégivrage manuel avec évacuation de l'eau de dégivrage. Pour températures ambiantes jusqu'à 38 °C. Sans HFC ni HCFC. Gaz réfrigérant : R404a. Mousse isolante : cyclopentane. 4 clayettes fixes rilsanisées de 600x400 mm en dotation.

### Caractéristiques principales

- Panneau de commande numérique permettant de régler et de contrôler la température interne facilement et avec précision.
- Alimentation en 230 V ; branchement direct dans une prise de courant.
- Fonctionnement ultrasilencieux.
- Cellule interne en polystyrène thermoformé blanc, résistant aux chocs, avec angles arrondis.
- Les guides des grilles sont thermoformés et incorporés à la structure interne.
- Conception interne sans jonction, ce qui élimine les pièges à salissure.
- Unité de refroidissement simple et accessible par l'arrière de l'armoire.
- Conçu pour fonctionner dans des températures ambiantes allant jusqu'à 38 °C.

### Construction

- Développé et fabriqué conformément à la certification usine ISO 9001 et ISO 14001.
- Tous les modèles de cette gamme possèdent un degré de finition élevé pour optimiser la fiabilité.
- Sans CFC ni HCFC (type de frigorigène écologique : R404a, - mousse injectée par gaz cyclopentane).

### Accessoires en option

- Kit 2 roues dont 1 avec frein PNC 880539
- Bac PVC avec faux fond PNC 881072
- Imprimante HACCP uniquement pour les produits NON "FWC" PNC 881457

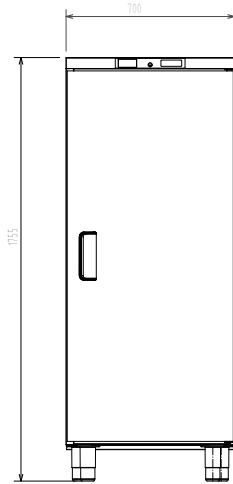
APPROBATION: \_\_\_\_\_



Electrolux

# Armoires digitales Négative 400 L Line 1 porte pleine - Inox

Avant



## Électrique

### Voltage :

**730189(R04FSF4)** 230 V/1N ph/50 Hz

**Puissance de raccordement** 0.53 kW

## Informations générales

**Ferrage porte :** Côté droit

**Hauteur extérieure** 1755 mm

**Largeur extérieure** 703 mm

**Profondeur extérieure porte ouverte :** 1310 mm

**Capacité brute** 400 lt

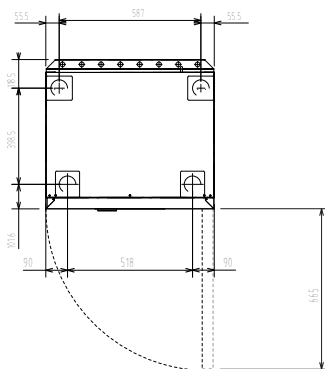
**Niveau sonore :** 56 dBA

**Nb et type de grille (inclus) :** - 600x400

**Construction externe :** inox AISI 430

**Construction porte extérieure** inox AISI 430

Dessus



## Données de refroidissement

**Type de contrôle :** Digital

**Puissance groupe compresseur :** 1/2 hp

**Type de fluide réfrigérant :** R404a

**Puissance frigorifique :** 780 W

**Puissance frigorifique à une température d'évaporation de :** -29 °C

**Poids de fluide réfrigérant :** 240 g

**Température de fonctionnement mini :** -24 °C

**Température de fonctionnement maxi :** -15 °C

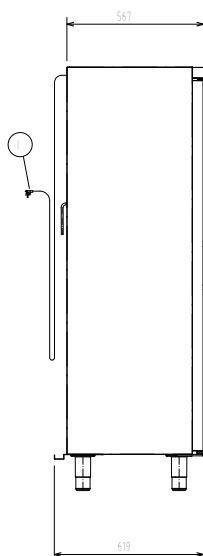
**Type de refroidissement** Statique

**Unité de refroidissement** Incorporé

**Dégivrage** Manuel

EI = Connexion électrique

Côté



Armoires digitales  
Négative 400 L Line 1 porte pleine - Inox

La société se réserve le droit de modifications techniques sans préavis