

NOUVELLE GRUE 250 TONNES



ainsi que deux camions plateaux
d'une capacité de charge de 58 tonnes chacun.



LA PLUS PUISSANTE
DANS SA CATEGORIE



FREITAS
LEVAGE

Notre expertise
au service de vos projets.

SERVICE → QUALITÉ → EXPERTISE →

Nous mettons à votre disposition une **gamme complète de grues mobiles automotrices et de grues mobiles de construction**, ainsi que des **camions plateaux et camions bras de grue**.

Nous disposons également d'un **service de protection des sols**, ainsi que d'un **espace de stockage équipé d'un service de vidéo-surveillance 24h/24h**.

contactez-nous :

tél. 01 69 25 21 21

fax. 01 69 04 33 61

freitas.levage@freitas.fr

www.freitas.fr



Télécharger
tous nos abaques
www.freitas.fr



MF
Manuel Freitas

LEVAGE - MANUTENTION - STOCKAGE - TRANSPORT - PROTECTION DES SOLS



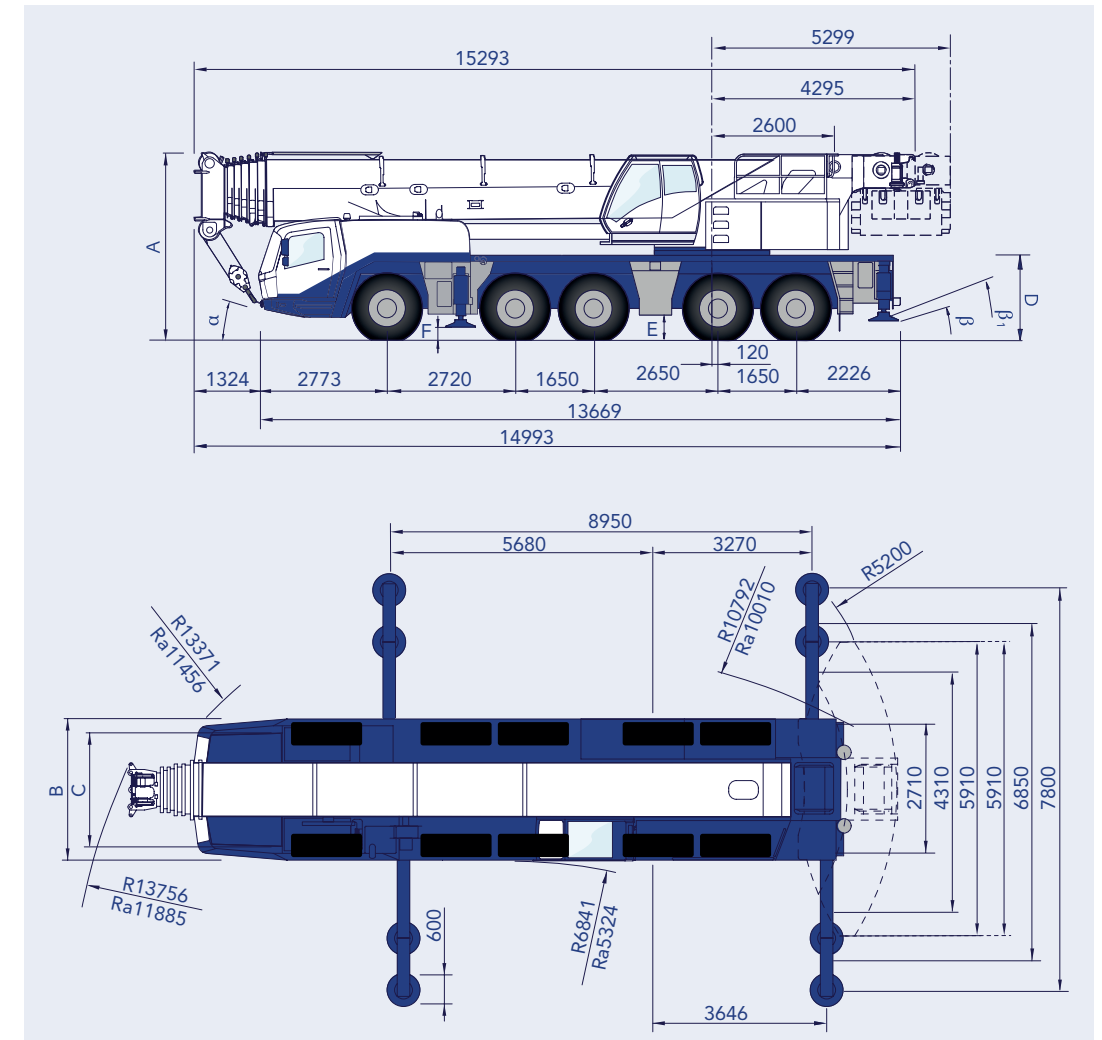
GRUE 250 T

GRUE 250 TONNES



Grue mobile à flèche télescopique

DIMENSIONS



Ra = Rayon toutes les roues directrices

⊙	130 mm*							α	β	β ₁
	A	A*	B	C	D	E	F			
385/95 R 25	3950	3820	3000	2570	1822	486	228	14°	8°	6°
445/95 R 25	4000	3870	3000	2510	1872	536	278	16°	10°	8°
525/95 R 25	4000	3870	3100	2530	1872	536	278	16°	10°	8°

* surbaissée

FREITAS
LEVAGE

SERVICE → QUALITÉ → EXPERTISE →

Tél. 01 69 25 21 21
Fax. 01 69 04 33 61
mail. freitas.levage@freitas.fr
www.freitas.fr



FORCE DE LEVAGE

(configuration avec 80 tonnes de contrepoids)

Flèche sortie (en mètres)	13,3*	18,6	23,6	28,5	33,5	38,0	42,3	45,4	48,9	52,4	56,2	60,5	64,6	66,9	70,0									
Portée (en mètres)																								
3	250,0*																							
3	165,0	146,0	134,0																					
4	140,0	135,0	121,0	101,0	63,0																			
5	121,0	121,0	111,0	98,5	75,0	59,0																		
6	106,0	107,0	104,0	91,0	75,0	59,0	50,5																	
7	94,5	95,0	93,5	84,0	73,0	59,0	50,5	44,0																
8	84,5	85,0	83,5	77,5	68,0	58,5	50,5	44,0	37,0															
9	76,0	77,0	75,0	71,5	63,0	56,0	49,0	44,0	37,0	31,0	18,5													
10	64,5	69,5	68,0	66,5	59,0	53,0	47,5	42,5	37,0	31,0	26,0	21,5												
11		63,5	62,0	62,0	55,0	50,5	45,5	40,5	36,0	31,0	26,0	21,5	18,2											
12		58,0	57,0	57,5	51,5	47,5	43,5	38,5	35,0	31,0	26,0	21,5	18,2	15,9	14,5									
13		53,5	52,5	53,0	48,5	45,0	41,5	36,5	33,5	30,5	26,0	21,5	18,2	15,9	14,5									
14		47,5	48,0	48,5	45,5	42,5	39,5	34,5	32,0	29,5	26,0	21,5	18,2	15,9	14,5									
15		40,5	45,0	44,5	43,0	40,0	38,0	32,5	30,5	28,5	25,5	21,5	18,2	15,9	14,5									
16			42,0	41,0	40,5	38,0	36,5	31,0	29,0	27,5	25,0	21,5	18,2	15,9	14,5									
18			36,0	35,5	36,0	34,0	33,5	27,5	26,5	25,5	23,5	20,5	18,1	15,9	14,5									
20			27,0	30,5	31,5	30,5	30,5	24,5	24,0	23,5	21,5	19,5	17,3	15,8	14,5									
22				27,5	27,0	28,0	28,0	22,5	21,5	21,0	20,0	18,5	16,5	15,3	14,5									
24					24,5	23,5	24,5	20,0	19,3	19,4	18,6	17,4	15,7	14,7	14,4									
26						21,0	21,5	18,3	17,5	17,8	17,0	16,3	14,9	13,8	13,6									
28						19,7	18,9	19,8	16,8	16,1	16,4	15,7	15,2	14,2	13,1	12,9								
30						14,2	17,2	17,7	15,4	14,7	15,0	14,4	14,1	13,6	12,3	12,1								
32							16,1	15,8	14,2	13,6	13,9	13,3	13,2	12,8	11,7	11,4								
34								13,1	14,3	13,1	12,5	12,8	12,2	12,0	11,0	10,8								
36									12,9	12,1	11,5	11,9	11,3	11,3	11,2	10,3	9,9							
38										11,7	11,2	10,6	10,9	10,4	10,4	9,8	9,3							
40											10,1	9,7	10,0	9,5	9,5	9,6	9,3	8,7						
42												9,0	9,4	8,8	8,9	9,0	8,9	8,2						
44													8,2	8,7	8,2	8,2	8,4	8,4	7,7					
46														5,4	8,1	7,6	7,8	7,9	7,9	7,2				
48																7,8	7,0	7,4	7,4	7,4	6,8			
50																	7,4	6,3	7,0	6,9	6,9	6,3		
52																		5,8	6,6	6,4	6,5	6,0		
54																			6,3	6,0	6,1	5,6		
56																				5,8	5,5	5,6	5,3	
58																					5,0	5,1	4,9	
60																						4,6	4,7	4,5
62																							4,3	4,1
64																								3,7

*sur l'arrière

HAUTEUR DE LEVAGE

(configuration avec 80 tonnes de contrepoids)

