

Bac Euronorm 400 x 300 mm plein

Bac Norme Europe - 400 x 300 mm - Gerbable - PP
Départ usine **2 à 3 sem.**

Points forts du produit

- Bac de stockage plein en polypropylène gerbable 400 x 300 mm
- Conforme à la norme Europe & de Qualité Alimentaire
- Fond & parois pleins, sans couvercle et poignées fermées ou ouvertes
- Volume du bac plastique : 6, 10, 15, 20, 26 ou 30 L selon modèle
- Six hauteurs disponibles : 75, 120, 170, 220, 270 et 320 mm

Description

Bac en polypropylène gerbable.

Bac **hygiénique**, convient pour le secteur agro-alimentaire.

Manutention optimale grâce aux **poignées de transport ouvertes ou fermées**.

Résiste aux acides, aux bases, à la chaleur et au froid.

Capacité de 10 à 30 litres.

Conforme à la **norme Europe**.

Les températures d'utilisation du bac sont comprises entre **-20°C et +40°C**.

Disponible en coloris standard **gris argenté, RAL 7001**.

Supporte **jusqu'à 25 kg** en charges uniformément réparties.

Couleurs personnalisées sur demande moyennant un supplément.

Certifications

Garantie **1 an**    **ISO 9001** **ISO 50001**

Caractéristiques techniques

RÉFÉRENCE	DIM. EXT. LXLXH (MM)	DIM. INT. LXLXH (MM)	POIGNÉES	VOLUME (L)	MATIÈRE	GERBABLE	QUALITÉ ALIMENTAIRE	TEMPÉRATURE UTILISATION	POIDS (KG)
12.3542.12	400 x 300 x 75	370 x 270 x 60	Fermées	6,9	PP	Oui	Oui	-20°C et +40°C	0,8
12.3542.01	400 x 300 x 120	370 x 270 x 105	Fermées	10	PP	Oui	Oui	-20°C et +40°C	0,8
12.3542.06	400 x 300 x 170	370 x 270 x 155	Fermées	15	PP	Oui	Oui	-20°C et +40°C	1,1
12.3542.02		370 x 270 x 155	Ouvertes	15	PP	Oui	Oui	-20°C et +40°C	1,1
12.3542.07	400 x 300 x 220	370 x 270 x 205	Fermées	20	PP	Oui	Oui	-20°C et +40°C	1,3
12.3542.03		370 x 270 x 205	Ouvertes	20	PP	Oui	Oui	-20°C et +40°C	1,3
12.3542.08	400 x 300 x 270	370 x 270 x 255	Fermées	26	PP	Oui	Oui	-20°C et +40°C	1,4
12.3542.04		370 x 270 x 255	Ouvertes	26	PP	Oui	Oui	-20°C et +40°C	1,4
12.3542.09	400 x 300 x 320	370 x 270 x 305	Fermées	30	PP	Oui	Oui	-20°C et +40°C	1,6

Voir en ligne Bac Euronorm 400 x 300 mm plein

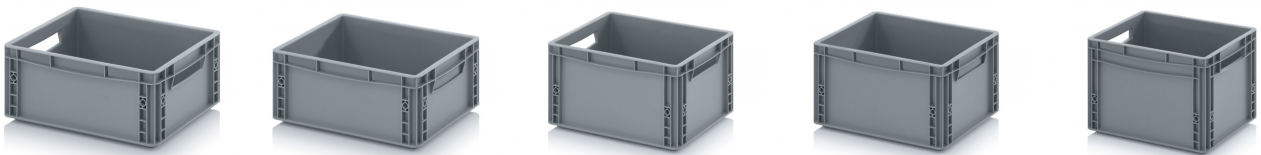
Retrouvez toutes nos gammes sur www.axess-industries.com

RÉFÉRENCE	DIM. EXT. LXLXH (MM)	DIM. INT. LXLXH (MM)	POIGNÉES	VOLUME (L)	MATIÈRE	GERBABLE	QUALITÉ ALIMENTAIRE	TEMPÉRATURE UTILISATION	POIDS (KG)
12.3542.05		370 x 270 x 305	Ouvertes	30	PP	Oui	Oui	-20°C et +40°C	1,6

Accessoires disponibles pour Bac Euronorm 400 x 300 mm plein

Nom	Délai
-----	-------

Autres photos du produit



Voir en ligne Bac Euronorm 400 x 300 mm plein

Retrouvez toutes nos gammes sur www.axess-industries.com