

Compteurs totalisateurs SK 06/SK 07 pour fixation sur rail DIN



- Micro compteurs d'impulsions 6 et 7 décades
- Fixation sur rail Din selon EN 50 022
- Compteur encastrable
- Résistants aux chocs
- consommation réduite
- Petites dimensions
- grands chiffres optiques
- sauvegarde des données en cas de panne de courant
- grande durée de vie

Applications

comptage en général encastré dans des armoires et des coffrets de contrôle et de commande

Données techniques:

Raccordement électrique:	Bornes à vis
Puissance absorbée: (à 20 °C)	pour 10 Imp/s (exécution 0): env. 50 mW pour 25 Imp/s (exécution 1): env. 250 mW pour 10 Imp/s (exécution a0): env. 800 mVA
Tensions nominales:	Exéc. 0: 1,5/3/4,5/5/6/12 V DC -10 % +20 % Exéc. 1: 3/4,5/5/6/12/24 V DC ± 10 % Exéc. a0: 12/24/115/230 V AC ± 10 %
Fréquence de comptage:	max. 10 et 25 Imp/s
Durée d'impulsion:	pour 10 Imp/s (exécution 0 et a0): min. 50 ms pour 25 Imp/s (exécution 1): min. 20 ms
Pause entre impulsions:	pour 10 Imp/s (exécution 0 et a0): min. 50 ms pour 25 Imp/s (exécution 1): min. 20 ms
Durée d'activation:	100 %
Décades:	6 et 7
Modèle de comptage:	additionnant
Taille des chiffres:	SK 06: 1,7 x 4 mm optique SK 07: 1,2 x 4 mm optique
Couleur des chiffres:	blanc sur fond noir

Remise à zéro:	aucune
Température ambiante:	-10 ... +60 °C
Position de montage:	au choix
Durée de vie:	> 50 x 10 ⁶ impulsions
Indice de protection:	IP 50 la face avant
Boîtier:	Matière plastique noir PC (polycarbonate)
Poids:	55 g

Options:

- Raccordement électrique:
Fiche plate 0,8 x 6,3 mm
N° d'art.: 1.1X2.X01.XXX.011
N° d'art.: 1.1X2.X00.XXX
- tensions différentes
- couleur des chiffres différente
- plage de température
-30 ... +85 °C, -20 ... +70 °C

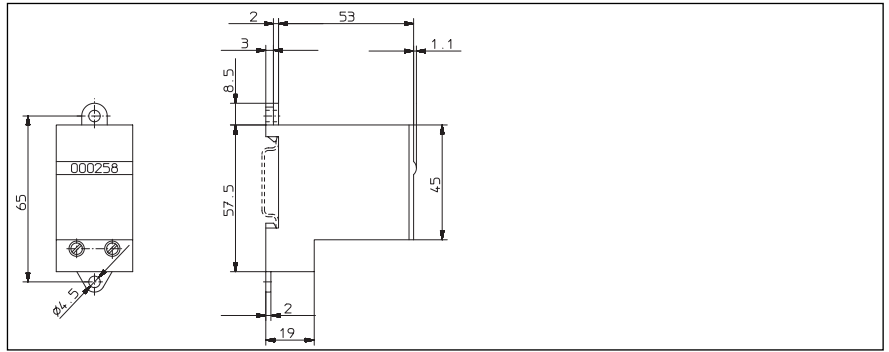
Modèle:

Modèle	Décades	Hauteur des chiffres	Largeur des chiffres	Description
SK 06.0	6	4 mm	1,7 mm	Rail DIN
SK 07.0	7	4 mm	1,2 mm	EN 50 022
SK 06.1	6	4 mm	1,7 mm	Rail DIN et en saillie
SK 07.1	7	4 mm	1,2 mm	fixation sur rail DIN

Indications pour la commande:

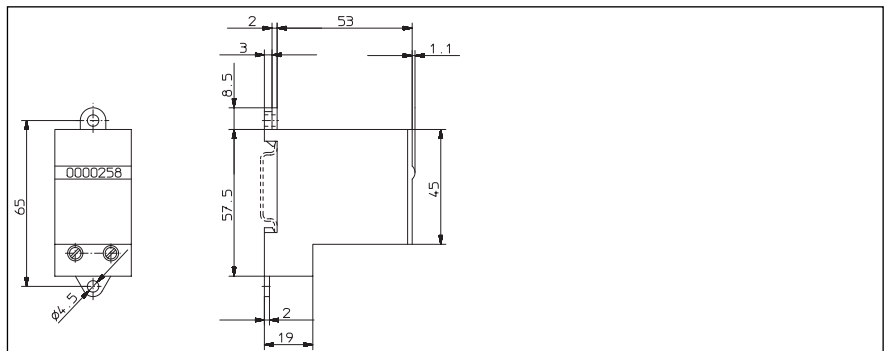
- Numéro d'article
- En cas d'options, indiquer le modèle de compteur exact, la tension et l'option, p. ex. SK 06.1,9 V DC/0 Plage de température -20 °C ... +70 °C

Modèle SK 06.1



SK 06.1 (6 décades)	12 V N° d'art.	24 V N° d'art.	115 V N° d'art.	230 V N° d'art.
DC (10 Imp/s)	1.122.101.012			
DC (25 Imp/s)	1.122.101.032	1.122.101.033		
AC (10 Imp/s)		1.122.101.051	1.122.101.054	1.122.101.056

Modèle SK 07.1



SK 07.1 (7 décades)	12 V N° d'art.	24 V N° d'art.	115 V N° d'art.	230 V N° d'art.
DC (10 Imp/s)	1.132.101.012			
DC (25 Imp/s)	1.132.101.032	1.132.101.033		
AC (10 Imp/s)		1.132.101.051	1.132.101.054	1.132.101.056