



COMPOSANTS MECANQUES & HYDRAULIQUES GARANTIS
(si un contrat de maintenance préventive est souscrit)



F 40 CTLT

- Distance entre colonnes (2.900 mm) pour les VU et la géométrie "3D".
- Butoir échancré pour ne pas abîmer les têtes de géométrie.
- Fabrication robuste : le F 40 CTLT pèse 1955 Kg net !
- Plans de levage auxiliaire (L mini/maxi : 1.490/1.996 mm) avec sécurité mécanique intégrée.
- Plaques coulissantes à blocage automatique (vérin pneumatique) et occupant toute la largeur pour éviter la pénétration de saleté.
- Commandes en 24 V.
- Filtre-régulateur-lubrificateur d'air protégeant les vérins pneumatiques des sécurités mécaniques.
- Etui pour notice d'utilisation.
- Logements pour plateau pivotant (H : 50 mm) avec entretoises pour s'adapter à l'empattement des véhicules.
- Gaine de liaison en tube métallique annelé et plastifié.
- Rampes longues (1.050 mm) avec un angle de 9,8° seulement.
- Chemins larges (560 mm) et longs (4.531 mm).
- Groupe électrohydraulique REXROTH.

USAGE INTENSIF



1021(E)	7040 (T)
5002 (D)	7045 (M)
5015 (C)	

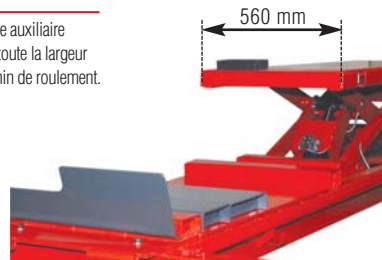
4 TONNES PRINCIPAL
3 TONNES AUXILIAIRE

VOIR SPECIFICATIONS
P. 183

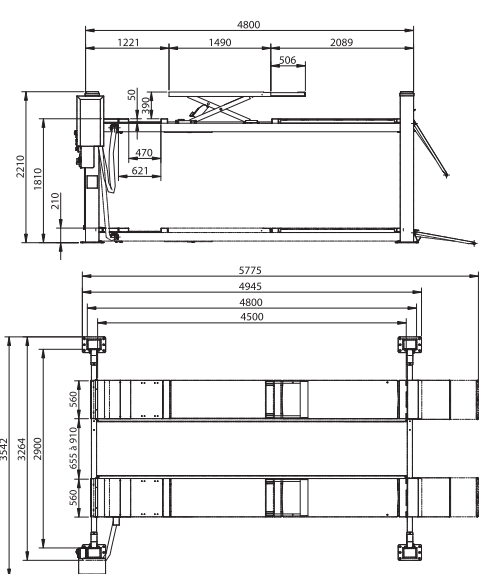
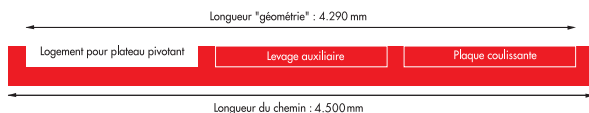
Pompe hydraulique pour descente de secours en cas de panne de courant.



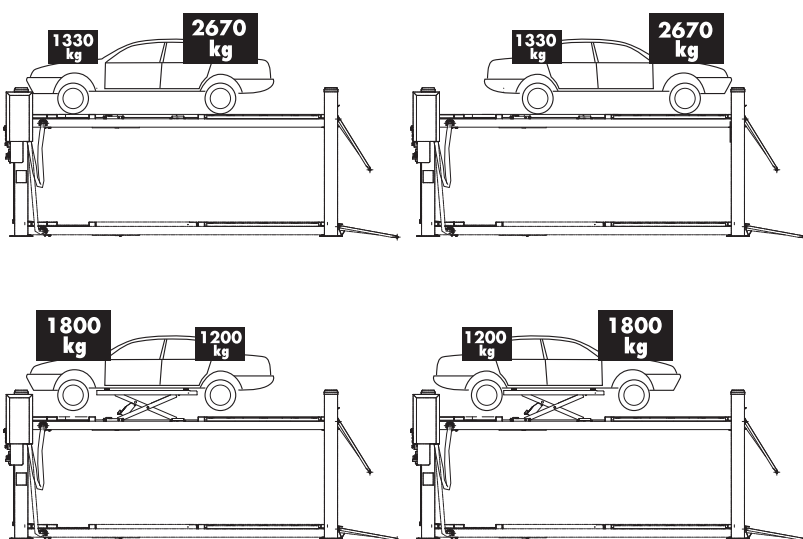
Le levage auxiliaire occupe toute la largeur du chemin de roulement.



La longueur "géométrie" (4.290 mm) permet de traiter les véhicules à empattement important. Des entretoises sont livrées d'origine pour placer les plateaux pivotants dans la position souhaitée.



Conformité à la norme EN 1493 (réversibilité de la charge). La charge la plus lourde peut être placée à l'avant ou à l'arrière.



SPÉCIFICATIONS

MODELE	F 40 CTLT
APPLICATION	VP/VU
EXPLOITATION	Fixe
UTILISATION	Intensive

FONCTIONNEMENT		Electrohydraulique	
LEVAGE PRINCIPAL	Capacité	4 T	
	Hauteur mini/maxi	210/1 810 mm	
	Course	1 600 mm	
	Temps de levage	45 secondes environ	
	Vérin hydraulique	1 (simple effet)	
	Longueur des chemins	4 500 mm	
	Longueur des rampes d'accès	1 050 mm	
	Longueur totale en position basse	5 775 mm	
	Largeur des chemins	560 mm	
	Distance entre chemins	655 à 910 mm	
	Largeur totale	3 558 mm	
	Logement pour plateaux pivotants (Avant)	•	
	Plaques coulissantes intégrées (Arrière)	• (blocage pneumatique)	
	Sécurité hydraulique	Clapet parachute sur vérin	
	Sécurité mécanique	Nbre de positions	14
		Fonctionnement	Automatique
		Commande	Vérin pneumatique
Contrôle		Micro-interrupteur	
Sécurité anti-écrasement	• (avertisseur sonore)		
Synchronisation de levage	Principe	Câble	
	Contrôle	Micro-interrupteur	
LEVAGE AUXILIAIRE	Principe de levage	En simple X	
	Capacité	3 T	
	Hauteur mini/maxi	0/390 mm	
	Course	390 mm	
	Temps de levage	15 secondes environ	
	Vérin hydraulique	2 (maître-esclave)	
	Longueur des plans de levage (mini/maxi)	1 490/1 996 mm	
	Sécurité hydraulique	Clapet parachute sur vérin	
	Sécurité mécanique	Nbre de positions	7
		Fonctionnement	Vérin pneumatique
Commande		Automatique	
Contrôle		Photo-cellule	
Visualisation	Témoin lumineux		
Sécurité anti-écrasement	• (avertisseur sonore)		
Synchronisation de levage	Fonctionnement	Automatique	
	Contrôle	Photo-cellule	
ARMOIRE DE COMMANDE	Moteur électrique	3 kW	
	Protection thermique	•	
	Pression hydraulique nominale	190 bar	
	Limiteur de pression hydraulique	•	
	Limiteur de débit hydraulique	•	
	Commandes électriques	24 V	
Interrupteur général cadenassable	•		
Descente de secours	• (pompe hydraulique)		
Alimentation	Electrique	230/400 V Tri + T + N - 3,1 kW	
	Air comprimé	6 à 8 bar	
Poids brut/net		2 015 / 1 955 kg	
Dalle en béton armé	Epaisseur	140 mm (mini)	
	Résistance à la compression	250 kg/cm ² (mini)	
Mise en place et formation à l'utilisation		•	
Garantie (pièces, main d'œuvre et déplacement)		1 AN	
Conformité		CE et EN 1493	

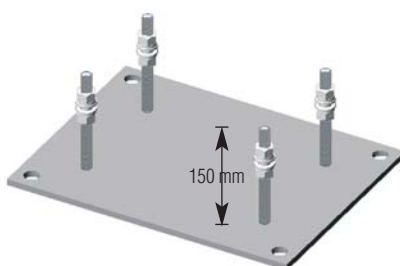
EQUIPEMENT D'ORIGINE

Jeu de chevilles de fixation	•
Pré-câblage électrique pour éclairage	•
Huile hydraulique	•
Bloc filtre-régulateur-lubrificateur d'air	•
Cale en caoutchouc	• (4x35 mm)

OPTIONS (disponibles en gris RAL 7016 uniquement)

Jeu de 2 caissons pour logement de plateau pivotant réf. CF40	•
Jeu de 2 rampes de sortie réf. F40 DA	•

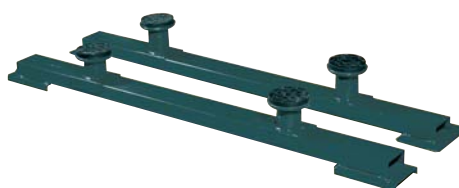
AUTRES OPTIONS



FSHA

Semelle réglable pour fixation au sol (440 x 258 mm).

Si votre sol n'est pas horizontal, l'utilisation des semelles est indispensable.



KT

Kit de 2 traverses pour véhicules à châssis (4x4 et certains utilitaires).



ERF

Caisson d'éclairage avec tube fluorescent (230 V - 36 W).

- Caisson en plastique antichoc.
- Tube fluorescent interchangeable.
- Indice de protection : IP67.

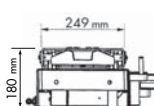
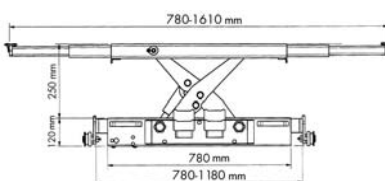
A commander par 4.



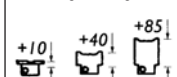
SD 20 PHL

Traverse de levage hydropneumatique. Capacité : 2 T. Poids : 110 kg.

- A alimenter avec de l'air filtré, régulé (8 à 12 bar) et lubrifié. Admission d'air : 1/4" femelle.
- Consommation d'air : 350 l/mn
- Le jeu de 2 supports SR 44 (voir ci-dessous) est à commander en sus.



Allonges d'origine



SR 44

Jeu de 2 supports pour utiliser la traverse SD 20 PHL.