

**JMA**®

FONCTIONNALITE ET EFFICACITE MAXIMUM

**AVANTCODE**

MAXIMALE FUNKTIONALITÄT UND EFFIZIENZ



**BUILT TO PERFECTION**

# AVANTCODE

Avantcode est la machine électronique JMA toute nouvelle génération pour reproduire les clés de cylindre et de voitures et permettant de réaliser la denture des clés d'un côté et un double côté de taillage. Sa vitesse et sa robustesse garantissent une qualité optimale de découpe lors de la reproduction de clés.

Avantcode ist die fortschrittlichste und modernste elektronische Schlüsselkopiermaschine der neuesten Generation aus dem Hause JMA, die für die Herstellung von Kopien von Flachschlüsseln für Zylinderschlösser und von Autoschlüsseln vorgesehen ist und die eine Zahnung mit einseitiger und beidseitiger mechanischer Bearbeitung ermöglicht. Dank ihrer Arbeitsgeschwindigkeit und Robustheit wird eine optimale Schnittqualität bei der Herstellung von Schlüsselkopien gewährleistet.

## 1 LECTURE DE GRANDE PRECISION

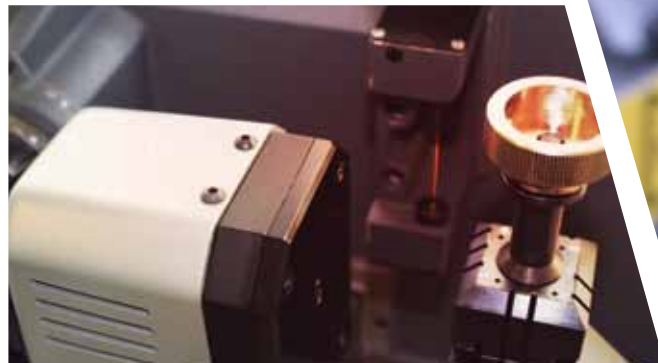
### LECTEUR LASER

**LIT ET DECOUPE LA CLE SIMULTANEMENT, DECODIFICATION DE LA CLE AVEC LECTURE DIRECTE DES HAUTEURS REELLES DE LA CLE QUI S'AFFICHENT SUR ÉCRAN.**

La première machine capable de mémoriser les lectures de clés inconnues pour leur reproduction ultérieure, sans avoir besoin de la clé originale.

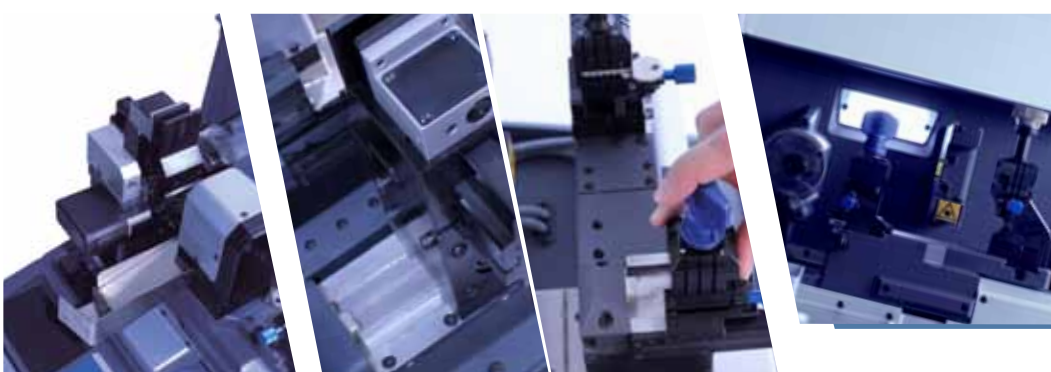
**ABLESUNG UND ZUSCHNITT DES SCHLÜSSELS ERFOLGEN SIMULTAN, UND DER SCHLÜSSEL WIRD MIT DIREKTER ABLESUNG DER TATSÄCHLICHEN ZAHNUNGSHÖHEN DES SCHLÜSSELS, DIE AUF DEM DISPLAY ANGEZEIGT WERDEN, DECODIERT.**

Es ist die erste Schlüsselkopiermaschine, bei der die Ablesung von unbekanntem Schlüsseln zum Zwecke der späteren Kopie gespeichert werden kann, ohne dass dabei der Originalschlüssel benötigt wird.



### LASERSCANNER

## PRÄZISIONSABLESUNG



## GRUNDLEGENDE BIS GANZHEITLICH

## 3 DE L'ESSENTIEL A L'INTEGRITE

### PLUG&PLAY

**UNE MACHINE POLYVALENTE AVEC DE NOMBREUSES POSSIBILITÉS D'EXTENSION DANS LE FUTUR, GRÂCE À SA CONCEPTION MODULAIRE** qui permet de remplacer la fraise, les étaux et le système de chargeur (Plug&Play). Première machine duplicatrice à code qui permet un fonctionnement manuel ou avec chargeur de clés sans effectuer de changement sur la machine. Les réglages des différents systèmes sont automatiques, les changements rapides et précis. Le chargeur de clés est électrique, aucune installation pneumatique n'est donc nécessaire.

**EINE VIELSEITIG EINSETZBARE MASCHINE MIT ZAHLREICHEN ERWEITERUNGSMÖGLICHKEITEN, DIE DANK IHRES MODULAREN** Aufbaus den Wechsel des Fräasers, der Spannbacken und der Beschickungsvorrichtung ermöglicht (Plug&Play). Die erste auf Codes basierende Schlüsselkopiermaschine, die den manuellen Betrieb oder die Arbeit mit Schlüssel-Beschickungseinheit ermöglicht, ohne dass an der Maschine eine Änderung vorgenommen werden muss. Die verschiedenen Systemeinstellungen erfolgen automatisch, die Wechsel schnell und präzise. Die Schlüssel-Beschickungseinheit arbeitet elektrisch, so dass keine Druckluftanlage benötigt wird.

## 2 LA PLUS SIMPLE

### AFFICHEUR GRAPHIQUE

Grâce à son afficheur graphique et à ses menus intuitifs, l'incorporation de codes de denture à l'intérieur de la machine et sa flexibilité pour gérer les données de la clé font d'elle une machine facile à utiliser avec toute l'information accessible en mode stand-alone, comme clés brutes, fabricants de serrures, etc.

Die Avantcode ist dank ihres Grafikdisplays und ihrer intuitiven Menüs überaus einfach in der Anwendung. Die Aufnahme der Zahnungscodes in der Maschine und das flexible Management der Schlüsseldaten machen die Avantcode zu einer überaus einfach zu bedienenden Schlüsselkopiermaschine, wobei im Stand-Along-Modus auf alle verfügbaren Informationen wie Rohschlüssel, Hersteller von Schlössern usw. zugegriffen werden kann.

### GRAFICZNY WYWIETLACZ

## ÜBERAUS EINFACH IN DER ANWENDUNG

## FÁCIL DE CONECTAR Y ACTUALIZAR

### STAND ALONE

Ses 2 ports USB et 1 port Ethernet font d'elle une machine facile à connecter et à mettre à jour, puisque le microprogramme et les bases de données (2GB) peuvent être actualisés via la mémoire USB fournie.

Die 2 USB-Ports und der Ethernet-Port gewährleisten den einfachen Anschluss und die Aktualisierung der Schlüsselkopiermaschine Avantcode, da die Firmware und die Datenbanken (2 GB) per mitgeliefertem USB Memory Stick aktualisiert werden können.

## EASY TO CONNECT AND UPDATE



## 4 CONTACT ELECTRIQUE

### RÉGLAGE AUTOMATIQUE

**LE SYSTÈME DE CONTACT ÉLECTRIQUE DE RÉGLAGE INCLUS DANS L'OUTIL PERMET DE DÉTERMINER AUTOMATIQUEMENT LA PROFONDEUR CORRECTE DE LA DÉCOUPE DE LA CLÉ, quel que soit l'étau ou la face utilisée. Cela permet de fixer des clés d'automobile à double denture à travers la rainure sur les différentes faces de l'étau, et de supprimer ainsi l'utilisation de baguettes pour l'appui sur le dos. Ce contact électrique permet aussi de régler automatiquement la machine.**

**AUTOMATISCHE EINSTELLUNG DAS IM WERKZEUG INTEGRIERTE SYSTEM FÜR DIE ELEKTRISCHE KONTAKTEINSTELLUNG ERMÖGLICHT DIE AUTOMATISCHE BESTIMMUNG** der korrekten Frästiefe des Schlüssels, unabhängig von der verwendeten Spannbacke oder Seite. Dadurch können Kfz-Schlüssel mit doppelter Zahnung über die Hohlkehle auf den verschiedenen Seiten der Spannbacke eingespannt werden. Auf diese Weise wird der Einsatz von Stangen für die Auflage am Schlüsselrücken überflüssig. Dieser elektrische Kontakt ermöglicht außerdem die automatische Einstellung der Schlüsselkopiermaschine.

## ELEKTRISCHER KONTAKT AUTOMATISCHE EINSTELLUNG

**LA FRAISE EN MÉTAL DUR INCORPORÉ DONNE UNE FINITION DÉLICATE ET PRÉCISE DANS LA DÉCOUPE DE LA CLÉ.** La machine Avantcode permet d'utiliser différentes fraises et réalise différents types de découpe comme la découpe normale, plane, idéale ou verticale, avec la possibilité de découper d'autres clés en plus des clés crantées, comme les clés de casier, FO-6P Ford ®-Tibbe ® ou cadenas ABL-1, ABL-2...

**THE HARD METAL MILLING MACHINE INCORPORATED LENDS A FINE FINISHING AND PRECISION TO THE CUT OF THE KEY. DER VORHANDENE HARTMETALLFRÄSER SORGT BEIM SCHLÜSSELZUSCHNITT FÜR EINEN FEINEN UND PRÄZISEN OBERFLÄCHENABSCHLUSS.** Die Schlüsselkopiermaschine Avantcode erlaubt den Einsatz verschiedener Fräser und kann verschiedene Zuschnittarten durchführen, wie normal, flach, ideal oder vertikal. Des Weiteren können abgesehen von den Standardschlüsseln auch andere Spezialschlüssel wie Schlüssel für Fächerregale, FO-6P Ford ®-Tibbe ® oder für Vorhängeschlösser ABL-1, ABL-2 usw. zugeschnitten werden.



FONCTIONNALITE ET EFFICACITE MAXIMUM

# AVANTCODE

## AVANTCODE

### DONNEES TECHNIQUES

Les données techniques principales sont mentionnées ci-dessous :

Alimentation électrique.....	230V – 50/60Hz Monophasé 50Hz, 0,25Kw, 2350 rpm.
Moteur.....	Métal dur 70 x 16 x 5,25 mm.
Fraise.....	1500rpm.
Vitesse de rotation de la fraise.....	A quatre faces.
Etaux.....	Avec broche à billes actionnées par moteurs pas à pas sur des rainures de galets rectifiés.
Déplacement.....	X= 40 mm. Y= 100 mm.
Courses utiles.....	Diode Led.
Eclairage.....	Profondeur : 650 mm, Largeur : 495 mm, hauteur : 420 mm.
Dimensions .....	Ecran tactile (Touch Screen LDC) de 5,7".
Afficheur.....	55 kg
Poids.....	

### TECHNISCHE DATEN

Nachfolgend sind die wichtigsten technischen Daten aufgelistet:

Betriebsspannung.....	230 V – 50/60 Hz
Motor.....	Einphasig, 50 Hz, 0,25 kW, 2350 U/min Hartmetall, 70 x 16 x 5,25 mm
Fräser.....	1500 U/min
Drehgeschwindigkeit des Fräasers.....	4-seitig
Spannbacken.....	Mit Kugelspindel, angetrieben durch Schrittmotoren auf geschliffenen Lagerführungen.
Schlittenbewegung.....	X = 40 mm Y = 100 mm
Fräslänge.....	Leuchtdiode
Beleuchtung.....	Tiefe: 650 mm, Breite: 495 mm, Höhe: 420 mm
Abmessungen.....	5,7 Zoll großer Berührungsbildschirm (LCD-Touchscreen)
Display .....	55 kg
Gewicht.....	

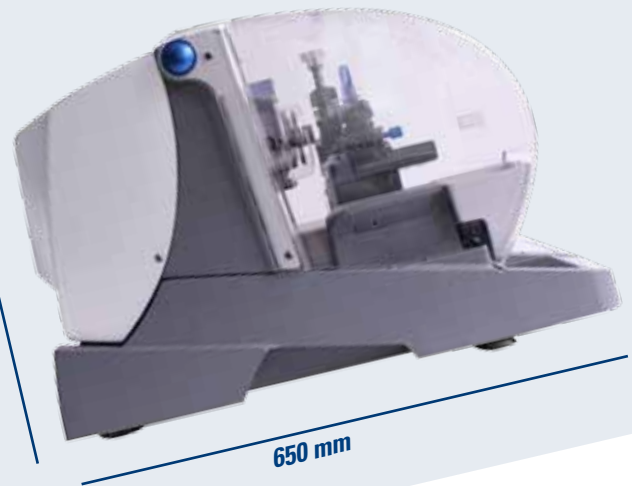
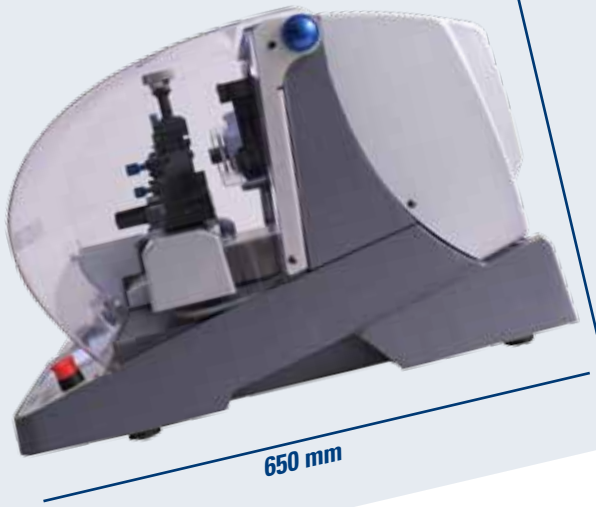


495mm

## AVANTCODE AVEC CHARGEUR



495mm



AVANTCODE MIT BESCHICKUNGSEINHEIT



**AVANTCODE**  
MAXIMALE FUNKTIONALITÄT UND EFFIZIENZ

**JMA HEADQUARTERS**  
**ALEJANDRO ALTUNA, S.A.**

Tel +34 943 79 30 00  
Fax +34 943 79 72 43  
Bidekurteza, 6  
P.O.Box - Apdo. 70  
20600 Arrasate - Mondragón  
Gipuzkoa - SPAIN

www.jma.es  
ventas@jma.es

**JMA ARGENTINA**

JMA ARGENTINA S.A.  
Tel +54 336 4 462 422  
Fax +54 336 4 462 422  
Av. Central Acero Argentino Oeste 678  
Parque industrial COMIRSA  
2900 San Nicolas (Prov. Buenos Aires)

www.jma-argentina.com.ar  
info@jma-argentina.com.ar

**JMA FRANCE**

Tel +33 01 39 22 42 10  
Fax +33 01 39 22 42 11  
Technoparc  
13, rue Edouard Jeanneret  
F-78306 Poissy Cedex

www.jmafrance.fr  
service.commercial@jmafrance.fr

**JMA INDIA**

JMA KEYS INDIA PVT. LTD  
Tel +91 124 428 5450  
Fax +91 124 428 5451  
H-239 & H-240, Sushant Shopping Arcade  
Sushant Lok-1, Block B  
122002 Gurgaon  
Haryana

www.jmakeys.in  
info@jmakeys.in

**JMA MAROC**

JMA MAROC S.A.R.L.  
Tel +212 656 195 195  
Fax +212 520 150 536  
El Oulfa  
Casablanca  
Marruecos

www.jma.ma  
jma@jma.ma

**JMA MEXICO**

LLAVES ALTUNA DE MEXICO S.A de C.V.  
Tel +52 33 3777 1600  
Fax +52 33 3777 1609  
Av. Aviación No. 5520  
Col. San Juan de Ocotán  
C.P. 45019 Zapopan, Jalisco

www.jma.com.mx  
ventas@jma.com.mx

**JMA PERÚ**

JMA Perú S.A.C.  
Tel +51 639 9300  
Av. Los Paracas 130, Urbanización Salamanca,  
Distrito Ate, Lima

www.jma-peru.com  
info@jma-peru.com

**JMA POLSKA**

JMA POLSKA Sp. z o.o.  
Tel +48 42 635 12 80  
Fax +48 42 635 12 85

www.jmapolska.pl  
biuro@jmapolska.pl

**JMA PORTUGAL**

ALTUNA PORTUGAL  
COMERCIO DE CHAVES UNIPESSOAL, LDA.  
Tel +351 219 947 470  
Fax +351 219 947 471  
Urbanização dos Areiros, Lote 67 C/V  
2695-733 São João da Talha

www.jmaportugal.com  
comercial@jmaportugal.com

**JMA UK**

SKS LTD  
Tel +44 144 229 1400  
Fax +44 144 286 3683  
Unit 2, Canalside  
Northbridge Road  
Berkhamsted  
Herts HP4 1EG

www.jmakeys.co.uk  
sales@skkeys.co.uk

**JMA URUGUAY**

JMA URUGUAY S.A.  
Tel +598 2908 1175  
Fax +598 2900 6681  
Mercedes 1420  
11100 Montevideo  
Uruguay

www.jma.com.uy  
info@jma.com.uy

**JMA USA**

ALTUNA GROUP USA INC.  
Tel +1 817 385 0515  
Fax +1 817 385 4850  
1513 Greenview Drive  
75090 Grand Prairie, Texas

www.jmausa.com  
info@jmausa.com



Member Of Altuna Group

www.jma.es