

Qualités techniques :

La potence mobile PM 200 est la version la plus compacte et la plus légère de la gamme.

Son faible encombrement permet un passage et une utilisation dans des endroits très exigus.

Equipée de pneus de qualité, la potence mobile PM 200 est déplaçable en charge sur tous types de sols (industrie, chantier, ...).

La flèche, réglable en 3 positions, et sa conception à contrepoids permettent d'obtenir une portée importante à l'avant des roues, autorisant la manipulation de tous types de charge.

Un groupe hydraulique manuel, fiable et très simple d'utilisation, permet l'élévation et / ou la descente du bras de potence.

Ses contrepoids, amovibles, sa poignée de manœuvre et son mât central, pliables, facilitent les opérations de transport et de mise en œuvre sur les chantiers.

La potence mobile PM 200 peut ainsi être utilisée pour l'élévation et l'évacuation de matériaux et matériels, en étage dans des bâtiments ou lors de travaux souterrains. Elle permet également de nombreuses opérations de manutention en atelier ⁽²⁾.



Réf. 300 820

La potence mobile PM 200 est idéale pour l'élévation et la manutention de charges sur chantier ou en atelier.

- La plus compacte et la plus légère de la gamme
- Robuste, fiable et simple d'utilisation
- S'adapte à tous les terrains : chantier, atelier, ...
- Eléments amovibles ou pliables pour faciliter le transport et l'installation sur chantier
- Portée importante grâce aux contrepoids
- Capacité de charge : 200 kg maxi ⁽¹⁾
- Hauteur de levage : 2380 mm maxi ⁽¹⁾

Utilisations :

- Levage de matériels et matériaux sur chantier
- Opérations de manutention en atelier
- Mise en place d'outillages en industrie
- Travaux souterrains, ...

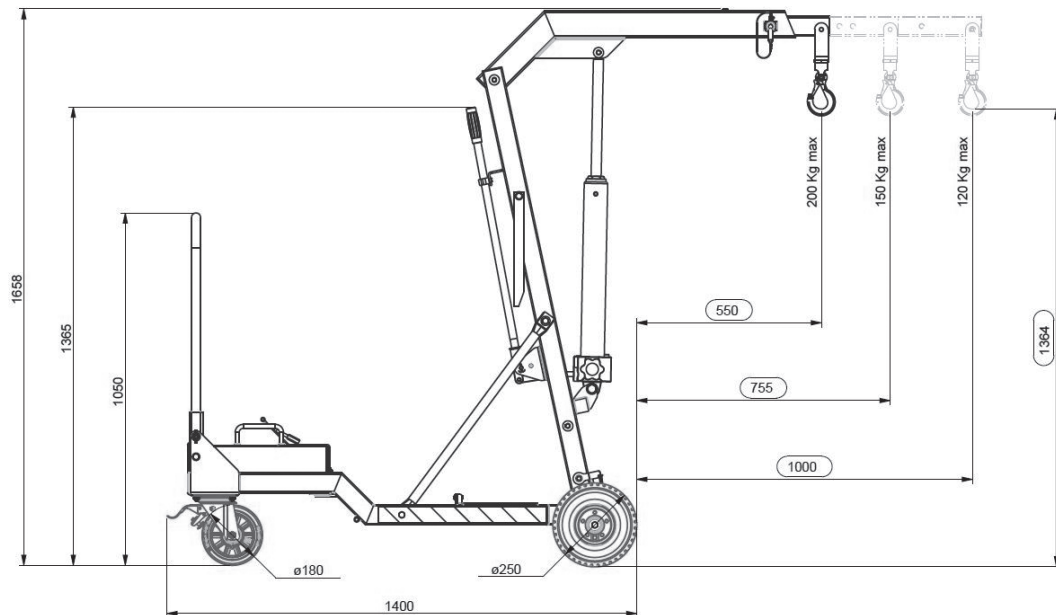
Caractéristiques :

- Charge maximale d'utilisation : 200 kg ⁽¹⁾
- Hauteur de levage maximale : 2380 mm ⁽¹⁾
- Portée maximale à l'avant des roues : 1000 mm ⁽¹⁾
- Roues rigides ø250 mm
- Roues arrières directrices ø180 mm, avec frein
- Crochet de levage articulé, avec linguet forgé
- 9 contrepoids amovibles de 22 kg chacun
- Poids à vide sans contrepoids : 93 kg
- Poids à vide avec contrepoids : 292 kg

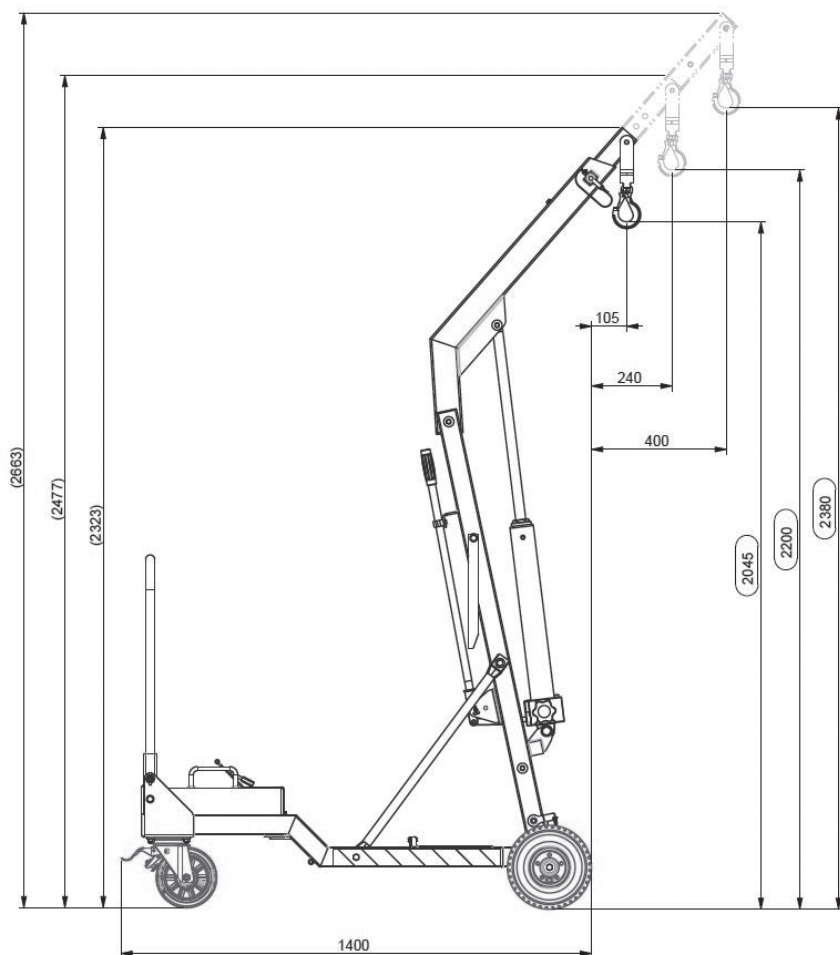
⁽¹⁾ La capacité de charge, la portée à l'avant des roues et la hauteur de levage maximale dépendent de la position de réglage de la flèche.

⁽²⁾ Palan manuel ou électrique disponible sur demande, en option.

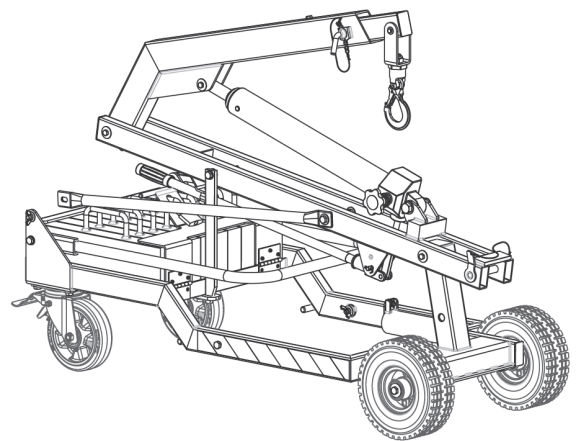
Charges maximales d'utilisation (CMU), selon position de la flèche :



Hauteurs de levage maximales :



Position de transport :



Afin de faciliter le transport et l'installation sur chantier, les principaux éléments de la machine sont pliables.

Les contrepoids sont facilement amovibles et peuvent être stockés séparément.

• Encombrement en position de transport :
1400 x 579 x 1013 mm (L x l x H)

Conditions d'utilisation

L'utilisateur est responsable de la définition des produits devant s'adapter à sa propre utilisation.

TELIP prend soin de fournir des informations justes et mises à jour.

Toutefois, dans le cadre de l'amélioration continue de ses produits, TELIP se réserve le droit de procéder à de fréquentes modifications sans préavis. Par conséquent, TELIP ne peut garantir l'exactitude et la réalité actuelles des informations sur ses produits. Toutes les ventes sont soumises aux conditions générales de vente et de transport. Ces conditions sont disponibles sur simple demande auprès de TELIP, et téléchargeables sur le site internet www.telip.fr.

TELIP
MANUTENTION ET LEVAGE

TELIP
2, rue Andrée Reigner - Z. I. La Bougeoire
35 130 La Guerche de Bretagne
FRANCE

Tél. : 02 99 96 17 16
Fax : 02 99 96 17 26

contact@telip.fr
www.telip.fr