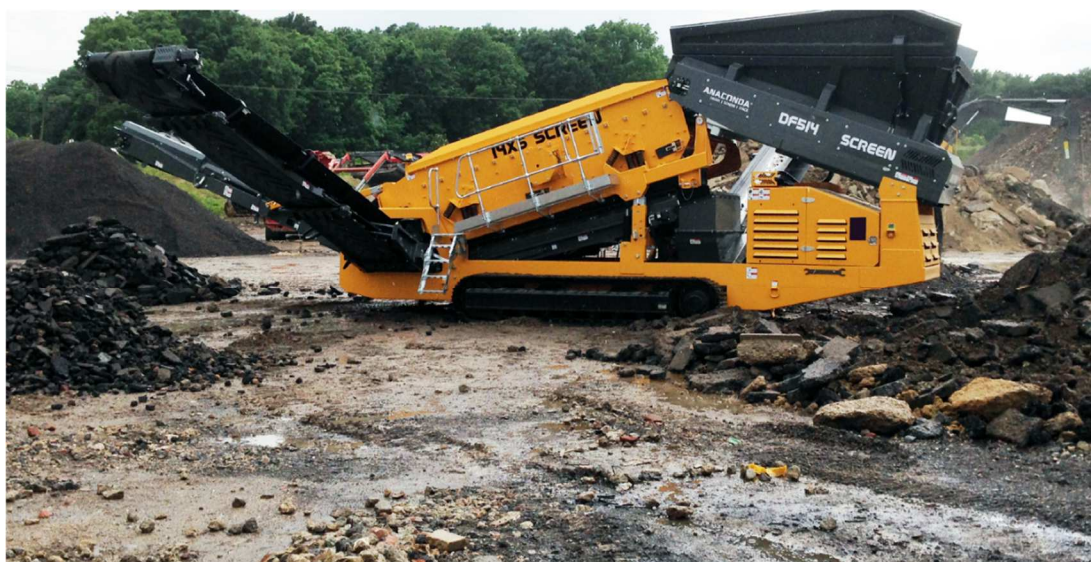


SPÉCIFICATIONS



DF514

SCALPEUR

Le scalpeur DF514 est une unité polyvalente, robuste et très productive conçue pour traiter une grande variété d'applications. Equipé soit d'un alimentateur à courroie ou bien d'un alimentateur à tablier en acier, le DF514 est simple d'utilisation et à transporter de site en site. Le DF514 peut offrir une séparation bidirectionnelle ou tridirectionnelle des matériaux.

INFORMATIONS MACHINE

Longueur	13 600 mm
Longueur – transport	13 600 mm
Largeur max.	13 900 mm
Largeur – transport	3 000 mm
Hauteur	3 400 mm
Hauteur – transport	3 400 mm
Poids	23 000 Kg (alimentateur caoutchouc) 27 000 Kg (alimentateur métallique)

CRIBLE

Caisse de criblage haute performance

Surface de criblage	4270 x 1520mm
Nombre d'étages	2
Angle ajustable	15-19°

MOTEUR

Moteur Diesel

Tier 3 Stage 3A CAT 4.4	75kW / 100Hp
Tier 3 JCB 444 DIESELMAX	
Stage 3B CAT 4.4 T4L	
Tier 4i Stage 3B JCB 444 ECOMAX	
Stage 5 JCB 444 ECOMAX IPU	

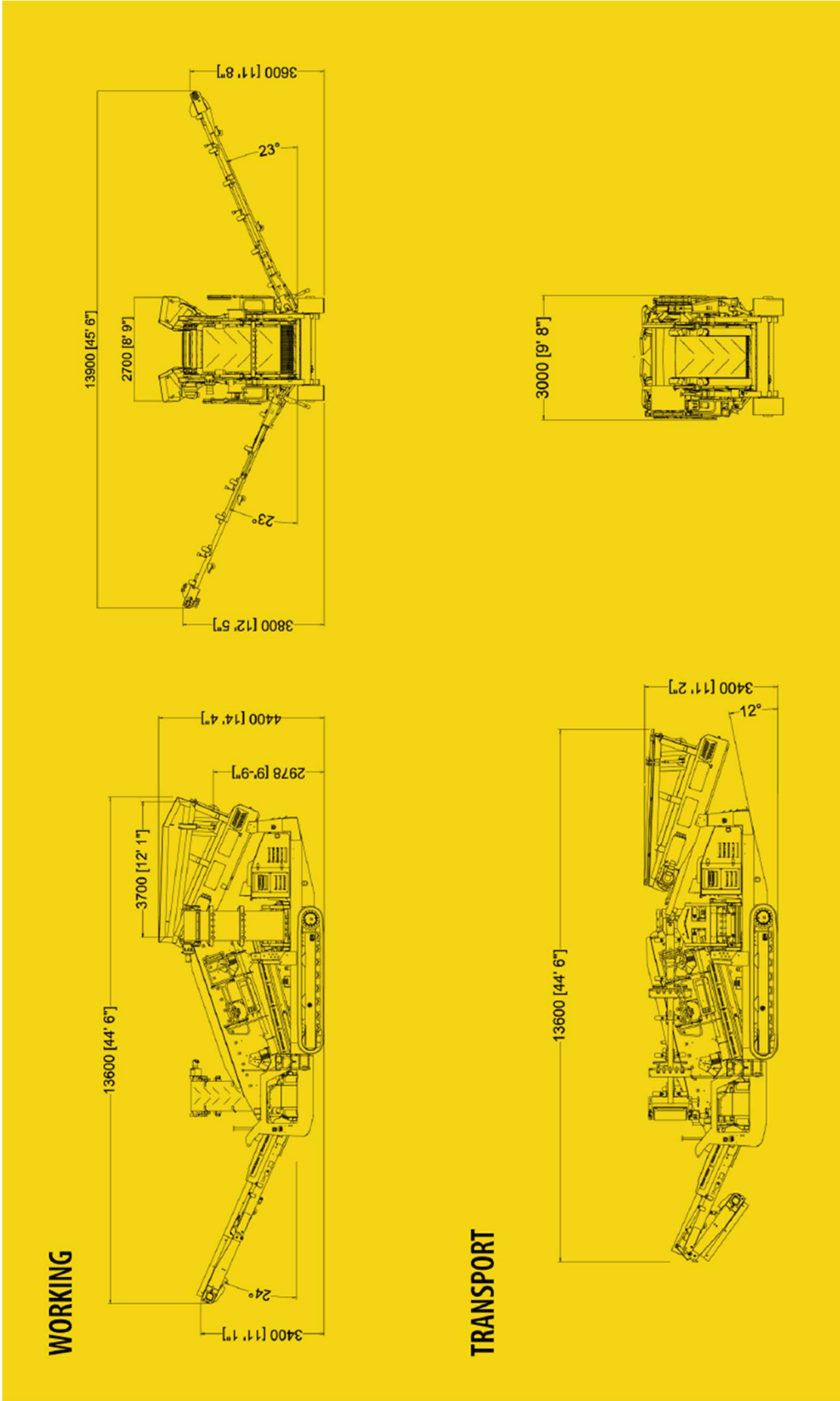
AUTRES CARACTERISTIQUES

Pliage hydraulique des côtés de la trémie
Convoyeur d'alimentation 4 plis à vitesse variable et banc d'impact
Vitesse variable sur tous les convoyeurs de décharge
Grilles - maille métallique, plaque poinçonnée, à barreaux bofar Grizzly, à doigts
Possibilité de relever hydrauliquement la caisse de criblage pour faciliter le changement des mailles
Passerelles de sécurité autour de la caisse de criblage

OPTIONS

Moteur Stage 3A JCB 444 DIESELMAX - 85kW / 115Hp
Moteur Stage 3B JCB 444 ECOMAX – 93kW / 125Hp
Télécommande de contrôle
Alimentateur en acier

*Toutes les spécifications listées, fournies par le constructeur, sont à jour
mais susceptibles de changer.*



GARONNE CONCASSAGE CRIBLAGE

605 chemin de Bordegrosse - Z.A. de Bordegrosse - 31220 MONDAVEZAN

0 806 802 202 Service gratuit
 • prix appel

– Mail gcc@groupegaronne.fr – Site www.groupegaronne.fr

Siret 508 943 685 00034 RCS Toulouse – Code NAF 4663Z