

INFORMATION PRODUIT

Date	08/03/2018
Numéro version	V0
Code article	1800206
Désignation	TUAREG 92 EVO K



TUAREG 92 EVO K



La tondeuse débroussailleuse autoportée **TUAREG 92 EVO K** se distingue par sa solidité et sa fiabilité qui en font un **instrument idéal pour le débroussaillage** et l'entretien des terrains en friche à végétation dense.

Grâce à son **robuste groupe de coupe** (monolame à extrémités flottantes), elle permet d'intervenir dans toutes les conditions où l'emploi d'une débroussailleuse normale s'avère difficile. Elle est idéale sur les grandes surfaces où se trouvent arbustes, buissons, rejets ou encore en sous-bois.

Les **roues agraires de grandes dimensions** et le **centre de gravité abaissé** assurent une **stabilité optimale même sur terrains accidentés ou en pente** ce qui permet l'utilisation à proximité de cours d'eau ou de fossés.

Les nombreux dispositifs de série simplifient le travail de l'opérateur et garantissent un confort et une sécurité totale durant l'utilisation :

- **Embrayage électromagnétique** des lames
- **Transmission hydrostatique** avec **régulation de vitesse MICRODRIVE**
- **Blocage de différentiel**
- **Arceau de sécurité** repliable

INFORMATION PRODUIT

Date	08/03/2018
Numéro version	V0
Code article	1800206
Désignation	TUAREG 92 EVO K



CARACTERISTIQUES TECHNIQUES

Moteur

Marque	Type - Norme - Modèle	Cylindrée (cm ³)	Alésage x course (mm)	Puissance ch/kW (tr/mn)	Couple maximum Nm (tr/mn)
EMAK	4 Temps - Euro 2 K2400 AVD V-twin	708	77x76	24/17,9 (3600)	45 (2400)
Démarrage					Electrique
Capacité du réservoir de carburant (L)					19

Transmission

Type :	Hydrostatique
Blocage de différentiel :	Oui par une pédale
Vitesses avant/arrière (km/h) :	8,5/4,5
Avancement :	Levier à main avec régulateur de vitesse "Microdrive"
Dimensions Pneus av/ar :	16x6,50-8/20x10,00-8

Coupe

Plateau de coupe :	Acier
Largeur de coupe (cm) :	92
Nombre de lame :	1 rotor - 2 lames fléaux
Enclenchement des lames :	Embrayage électromagnétique
Hauteur de coupe :	5 hauteurs de coupe réglables de 5 à 10 cm par un levier + 1 position de transport

Caractéristiques

Feux avant :	Lampes halogènes + feux LED
Compteur horaire :	Oui avec informations de maintenance
Siège :	Ergonomique
Volant :	Ergonomique avec boule
Train avant :	Fonte
Rayon de braquage mini /cm :	107
Pente maximum :	32% (18°)
Chassis :	Acier renforcé
Poids (kg) :	317
Dimensions hors tout (L x l x h en cm)	231 x 101 x 151

Autres

Accessoires de série :	Arceau rabattable, boucliers avant et arrière
Kit mulching :	En option
Chargeur de batterie :	En option
Attelage :	En option
Rouleau à gazon :	En option
Remorque :	En option
Lame à neige	En option

Logistique

Poids brut (kg)	394
Longueur (cm)	235
Largeur (cm)	113
Hauteur (cm)	116

EAN



INFORMATION PRODUIT

Date	08/03/2018
Numéro version	V0
Code article	1800206
Désignation	TUAREG 92 EVO K



TUAREG 92 EVO K

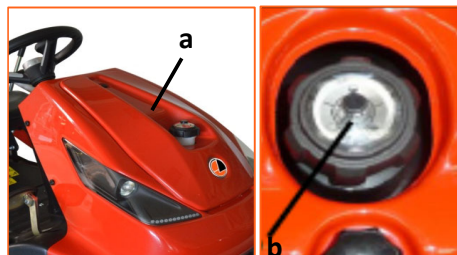
Moteur 4 temps EMAK K2400 AVD de 708 cm³ doté d'un système qui réduit au minimum les vibrations transmises à l'utilisateur, améliorant ainsi le confort pendant le travail.



Accès facile au **réservoir de carburant** placé à l'avant de la machine (fig.a)

Sa capacité de 19 litres associée à la faible consommation garantissent une **longue autonomie de travail**.

Bouchon de réservoir avec indicateur de niveau (fig.b), permet de visualiser immédiatement la quantité de carburant restante.



La **transmission hydrostatique** à commande manuelle (fig. a) permet de faire varier aisément la vitesse d'avancement.

Le **régulateur de vitesse MICRODRIVE** permet par enclenchement du levier (b) de maintenir une vitesse fixe sans appuyer sur la commande d'avancement.



Le **blocage de différentiel** s'effectue avec une commande au pied.

Il permet d'affronter toute sorte d'irrégularité sur n'importe quel type de terrain lorsque l'adhérence est précaire ou en pente (jusqu'à 32% - 18°).



INFORMATION PRODUIT

Date	08/03/2018
Numéro version	V0
Code article	1800206
Désignation	TUAREG 92 EVO K



TUAREG 92 EVO K

Les pneus agraires de grandes dimensions (AV 16x6,5-8-AR 20x10-8) garantissent une adhérence optimale sur tous types de terrains.



Cartier de coupe en acier avec déflecteurs latéraux rabattables (fig.a).

Déflecteur avant assuré par chaînes (fig.c)

Monolame avec extrémités flottantes (b) assurant une largeur de coupe de 92 cm.

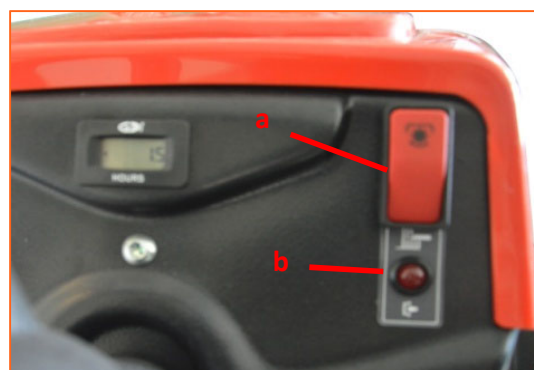
Ce système permet de **couper herbes, broussailles et branches** (roseaux, arbustes)



L'opérateur enclenche la lame simplement en appuyant sur le **bouton de commande de l'embrayage électromagnétique** (fig.a).

Ce système élimine le patinage de la courroie et permet **d'enclencher la lame avec précision et sans à-coups**.

Un voyant lumineux (fig.b) informe l'opérateur de la rotation des lames.



INFORMATION PRODUIT

Date	08/03/2018
Numéro version	V0
Code article	1800206
Désignation	TUAREG 92 EVO K



TUAREG 92 EVO K

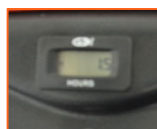
Réglage centralisé de la hauteur de coupe en actionnant le levier de commande qui se trouve à gauche de l'opérateur (5 positions de travail de 5 à 10 cm + 1 position de transport)



Les feux avant avec ampoules halogènes et à led assurent une bonne visibilité sur la zone à tondre, même lorsque la luminosité est faible.



Le **compteur horaire** résume toutes les informations de service et permet de gérer les intervalles d'entretien programmés par le constructeur pour que la tondeuse soit toujours dans les meilleures conditions d'emploi.



Le volant possède une boule afin de **faciliter les manoeuvres**.



Le **train avant est en fonte** et permet d'avoir un **rayon de braquage de 107 cm**.



INFORMATION PRODUIT

Date	08/03/2018
Numéro version	V0
Code article	1800206
Désignation	TUAREG 92 EVO K



TUAREG 92 EVO K

Siège ergonomique réglable à l'aide d'un simple levier.



Les **boucliers avant et arrière** ainsi que les **protections latérales** garantissent une **protection optimale**.



Le **robuste arceau** assure la sécurité lors du travail en pente.

Facilement rabattable par une simple poignée (fig.b) pour faciliter le transport.



L'**accès au compartiment moteur** est facilité grâce au capot basculant (fig.a).



INFORMATION PRODUIT

Date	08/03/2018
Numéro version	V0
Code article	1800206
Désignation	TUAREG 92 EVO K



TUAREG 92 EVO K

Accessoires

Lames mulching type "gator" idéales pour la tonte de prairie, permet de broyer finement l'herbe afin de laisser moins de résidus au sol.



Chargeur de batterie (en option) pour maintenir la charge de la batterie lors du stockage hivernal : facilement accessible, sans outils.

Réf.1826425



Le **crochet d'attelage** (en option) permet de tracter (jusqu'à 250 kg) une remorque ou un rouleau de pelouse.

Réf.1806522



Remorque basculante pour le transport d'herbe, de branches ou autre matériau.

Charge utile 500 kg, volume 350 litres.

Réf.1806660



INFORMATION PRODUIT

Date	08/03/2018
Numéro version	V0
Code article	1800206
Désignation	TUAREG 92 EVO K



TUAREG 92 EVO K

Accessoires

Rouleau à gazon idéal pour compacter le terrain après le semis.
Réf.1806630



Lame à neige, largeur 120 cm avec raclette en caoutchouc
Réf.1806524

