

MONTE-VOITURE

ACCESSIBLE
NON-ACCOMPAGNE

TYPE C2V & C4V



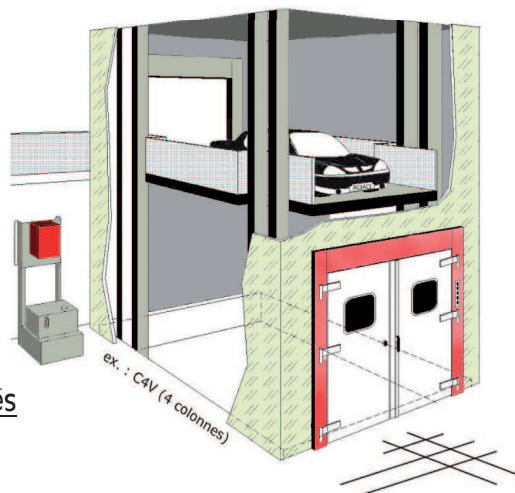
Nos monte voitures sont conformes à la directive machine 2006/42/CE.

Interdits au transport de personnes, ils sont conçus pour l'équipement de garages, parking, etc.

Ils permettent le transfert de véhicules entre les étages, en toute sécurité et doivent être utilisés par un personnel averti.

Le plateau s'élève sous l'action de vérins hydrauliques (1 rez-de chaussée + 1 ou 2 ou 3 étages).

Parfaite stabilité et positionnement de la plate-forme aux niveaux par verrouillage hydro-mécanique par taquets posés (vitesse réduite à l'approche du verrouillage).



CARACTERISTIQUES TECHNIQUES GENERALES

- **P**lateau standard ou sur mesure
- **C**ourse jusqu'à 11,5 m suivant modèle – Vitesse d'élévation approximative : 5m/mn
- **M**ât en deux parties pour course supérieure à 4,5 m, en option pour les courses inférieures
- **C**haînes de levage à mailles jointives, équipées d'un contact ou d'un mou de chaîne, coef. de sécurité 5
- **G**uidage latéral par galets nylon
- **C**offret électrique général avec indicateur de défauts et sectionneur cadenassable
- **G**roupe hydraulique : externe – Alimentation électrique : 400 V Tri (3 P + T) ou 230 V Tri (3P + T) sur demande
- **G**aine en tôle pleine ou perforée, finition : galvanisation ou peinture – autres matières en option
- **H**auteur passage libre : 2220 mm pour le C2V
- **B**outons de sélection d'étage encastrés (plastron) dans les montants de chaque porte palière
- **P**ortes asservies (battante manuelle simple ou double vantaux – coulissante articulée manuelle)
- **P**rofondeur de fosse 400 mm seulement – Groupe hydraulique : externe
- **F**inition peinture polyuréthane : colonnes : Gris RAL 7016 – plateau et rampardes : Bleu RAL 5010

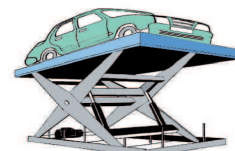
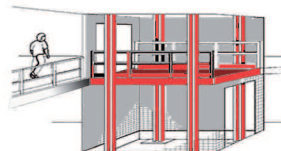
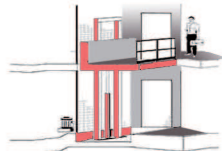
SECURITE

- **T**ension des commandes : (TBT) 24 V continu – Installation électrique conforme à la norme NF E 60204-1
- **S**écurité anti-chute assurée par clapet anti-retour piloté électriquement sur vérins
- **C**ircuit hydraulique équipé d'un limiteur de charge à l'élévation
- **V**itesses de montée et de descente constantes quelque soit la charge
- **V**errouillage hydro-mécanique 2 ou 4 points, aux niveaux
- **B**équilles pour entretien

OPTIONS - Liste non exhaustive

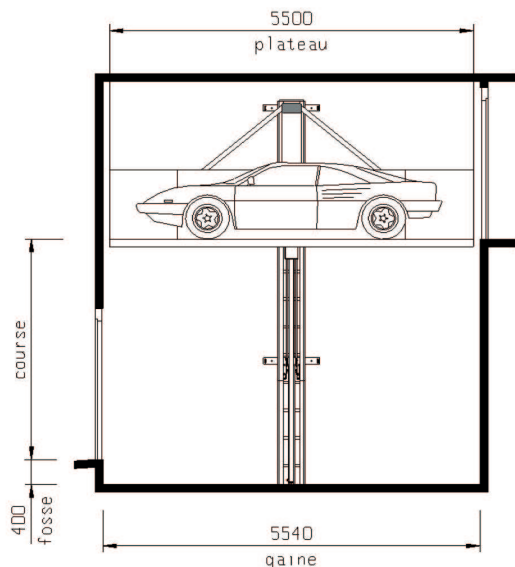
- **P**lateaux de dimensions spéciales
- **P**lateau en inox, en tôle larmée
- **G**alvanisation à chaud complète du monte-voiture
- **V**itesse 10m/min avec démarrage et arrêt progressifs

Mise à jour du : 16/10/2012

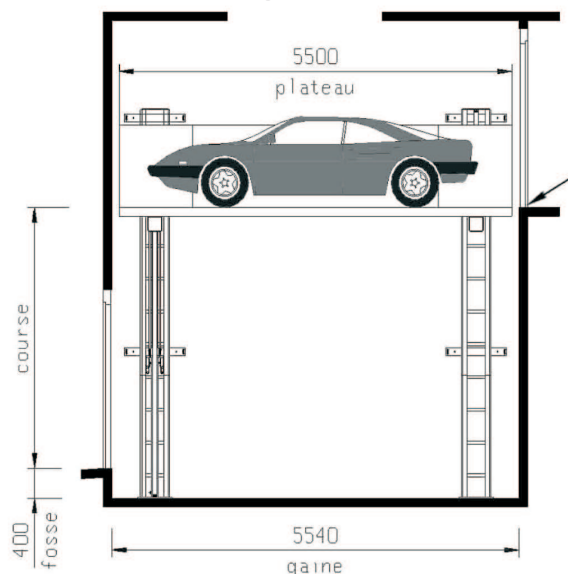


EMCOMBREMENT TYPE 2 NIVEAUX

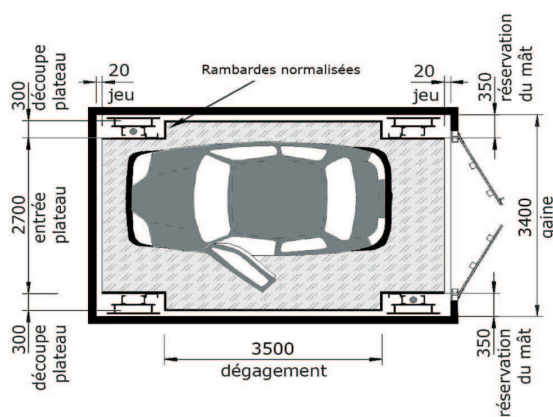
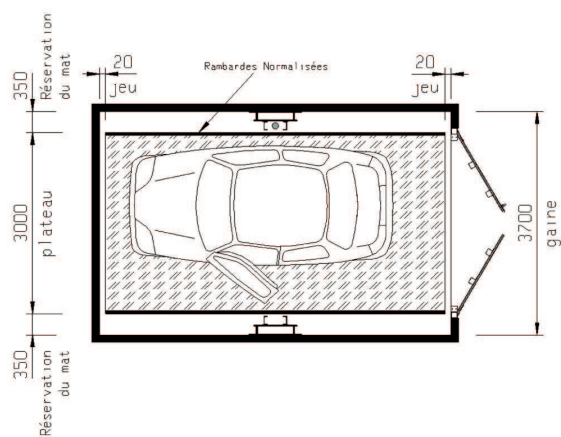
C2V



C4V



Toutes les côtes sont exprimées en mm



CARACTERISTIQUES TECHNIQUES

Possibilité en option d'allonger le plateau jusqu'à 6000mm, pour le C4V uniquement.
Utilisation pour des charges uniformément réparties.

L'appareil est installé dans une fosse avec un entourage de protection réalisé par le génie civil ou réalisé en panneaux tôleés de notre fabrication.

Réf	Charge maximum	Puissance nominale	Intensité nominale 230/400V	Vitesse en mètres/minute
C4V	3000 Kg	5.5 à 7.5 Kw	21.9 à 28.5/12.7 à 16.5	5 m/min
C2V	2700 Kg	5.5 à 7.5 Kw	21.9 à 28.5/12.7 à 16.5	5 m/min

Les portes à chaque niveau sont asservies à la présence du plateau.
Serrure à commande électrique avec contrôle de position.

Dans un souci d'amélioration, ACI ELEVATION se réserve le droit de modifier les caractéristiques de ses produits à tout moment.

Mise à jour du: 16/10/2012

