

## Fiche technique **ROCKMIX®**

Depuis 20 ans, **AQUAGO®** est une équipe spécialisée dans la gestion et la restauration de plans d'eau ainsi que la réhabilitation de lagunage naturel. Pour atteindre ces objectifs, l'équipe **AQUAGO®** a développé une gamme de techniques (Figure 1) dont des brasseurs comprenant le **SUNGO®**, le **SUBMIX®** et le **ROCKMIX®**.

Le **ROCKMIX®** ou rocher aérateur est un brasseur à alimentation électrique, utilisable en étangs, petits plans d'eau ou des lacs pour des actions localisées. Il est idéal sur les plans d'eau d'ornement, de pêche, de golf et les retenues d'eau collinaires.

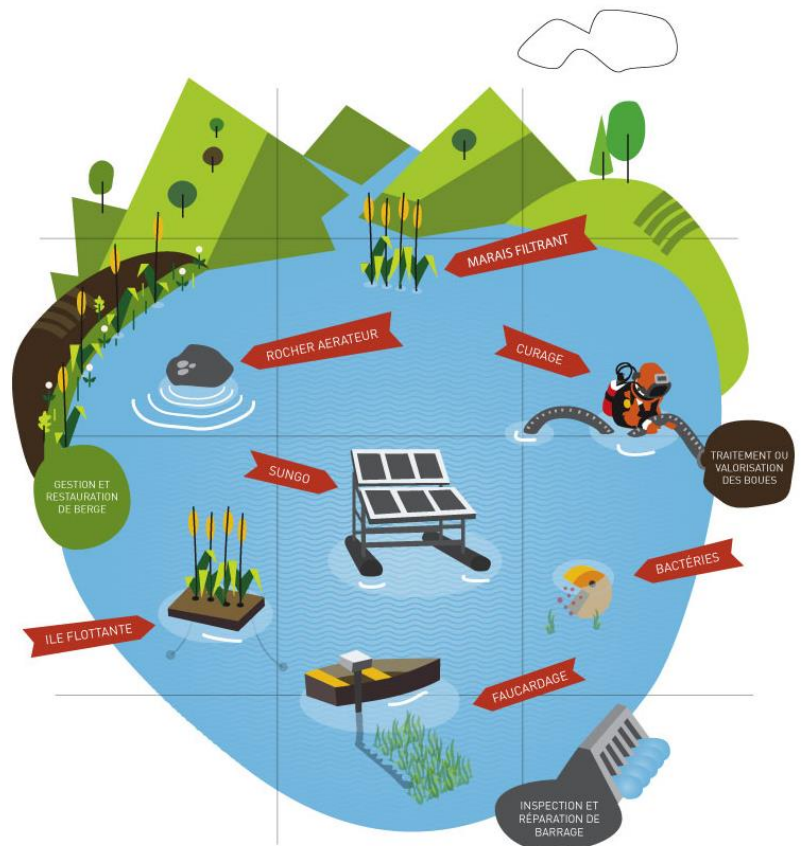


Figure 1 : Techniques de restauration développées par **AQUAGO**

Les avantages du **ROCKMIX®** sont :

- son intégration paysagère
- sa capacité à travailler avec de faibles profondeurs d'eau
- de limiter la prolifération des plantes envahissantes (élodée du Canada, myriophylles à épi)
- de limiter les mortalités piscicoles
- de limiter les problèmes d'odeurs
- d'éliminer les zones mortes
- son flux d'eau orientable
- de limiter la prise en glace en période hivernale (nivoculture)
- d'encaisser de forts marnages (plusieurs mètres)
- d'être adapté aux conditions météorologiques extrêmes
- d'avoir un câble électrique protégé contre les rongeurs



Figure 1: synthtic rock float

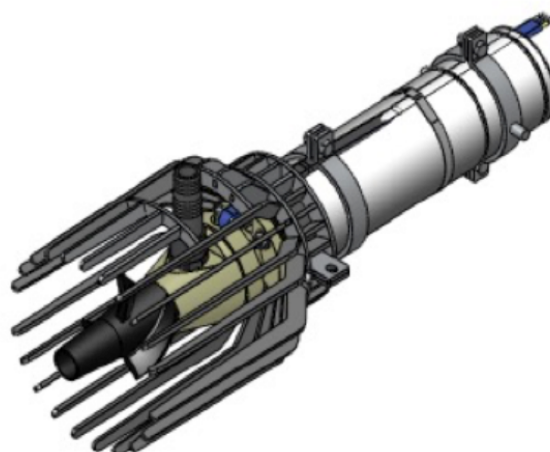


Figure 2: hydrojector

## Caractéristiques techniques du ROCKMIX®

Dimensions de la coque rocher	L : 110 cm, l :90 cm, h : 35cm
Alimentation du moteur électrique	220 ou 380 V
Consommation estimée	750 watts
Volume d'eau traité	300 m <sup>3</sup> /h

## Références du ROCKMIX®

**Lieu :** Châtel (station ski)  
**Objectif :** Limiter la prise en glace



**Lieu :** Grimaud (centre de vacances)  
**Objectif :** Limiter la prolifération de plantes (élodée du Canada)



**Lieu :** SEVEL NORD (comité d'entreprise)  
**Objectif :** Lutte contre des mortalités piscicoles (oxygénation)

**Lieu :** Moulin de Guengat (particulier)  
**Objectif :** Lutte contre les spirogyres

