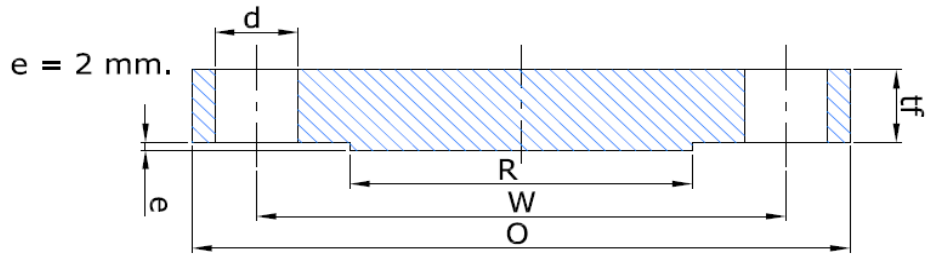


BRIDE BLIND WELDING ASME B16.5 - CLASSE 150

BLIND WELDING FLANGE ASME B16.5 - CLASS 150



CLASSE 150
CLASS 150



INFORMATION TECHNIQUE - TECHNICAL INFORMATION

Désignation - Designation		Bride - Flange						Boulons - Bolting		Poids approx. / Weight approx. (kg)	
COD.	Diamètre Nominal / Nominal size		Diamètre extérieur / External diameter	Distance entre les trous / Distance between holes	Siège / Seat	Épaisseur minimum / Minimum thickness	Diamètre de perçage / Diameter for bolt		Nombre / Number	Diamètre / Diameter	
	DN	NPS	O (mm)	W (mm)	R (mm)	t _f (mm)	d (inches)	d (mm)	nr (n')	Ø (inches)	
FB150015	15	1/2"	90	60,3	34,9	9,6	5/8"	15,88	4	1/2"	0,40
FB150020	20	3/4"	100	69,9	42,9	11,2	5/8"	15,88	4	1/2"	0,70
FB150025	25	1"	110	79,4	50,8	12,7	5/8"	15,88	4	1/2"	0,90
FB150032	32	1 1/4"	115	88,9	63,5	14,3	5/8"	15,88	4	1/2"	1,30
FB150040	40	1 1/2"	125	98,4	73,0	15,9	5/8"	15,88	4	1/2"	1,60
FB150050	50	2"	150	120,7	92,1	17,5	3/4"	19,05	4	5/8"	2,60
FB150065	65	2 1/2"	180	139,7	104,8	20,7	3/4"	19,05	4	5/8"	4,10
FB150080	80	3"	190	152,4	127,0	22,3	3/4"	19,05	4	5/8"	5,00
FB150100	100	4"	230	190,5	157,2	22,3	3/4"	19,05	8	5/8"	7,10
FB150125	125	5"	255	215,9	185,7	22,3	7/8"	22,23	8	3/4"	9,00
FB150150	150	6"	280	241,3	215,9	23,9	7/8"	22,23	8	3/4"	11,80
FB150200	200	8"	345	298,5	269,9	27,0	7/8"	22,23	8	3/4"	21,00
FB150250	250	10"	405	362,0	323,8	28,6	1"	25,40	12	7/8"	30,00
FB150300	300	12"	485	431,8	381,0	30,2	1"	25,40	12	7/8"	45,00
FB150350	350	14"	535	476,3	412,8	33,4	1 1/8"	28,58	12	1"	59,00
FB150400	400	16"	595	539,8	469,9	35,0	1 1/8"	28,58	16	1"	79,00
FB150450	450	18"	635	577,9	533,4	38,1	1 1/4"	31,75	16	1 1/8"	97,00
FB150500	500	20"	700	635,0	584,2	41,3	1 1/4"	31,75	20	1 1/8"	124,00
FB150600	600	24"	815	749,3	692,2	46,1	1 3/8"	34,92	20	1 1/4"	189,00

CARACTÉRISTIQUES

- Matière selon ASTM A105.
- Conformes à la norme ASME B16.5 - Classe 150.
- Toutes les installations doivent correspondre aux valeurs P-T selon les réquisitions légales.
- Marquage: CLASSE; SYC; NORME; MATIÈRE; DN; NPS; N° DE COULÉE.

DOMAINES D'APPLICATION

- Réseaux d'eau.
- Approvisionnements d'eau, pompage et distribution d'eau.
- Applications industrielles.
- Installations anti-incendie.
- Huiles et gazole.

BASIC FEATURES

- Material according to ASTM A105.
- According to ASME B16.5 - Class 150.
- All installations has to meet the P-T values specified in the legal requirements.
- Marking: CLASS; SYC; STANDARD; MATERIAL; DN; NPS; HEAT Number.

GENERAL APPLICATIONS

- Water systems.
- Water supply, pumping and connection plants.
- Industrial applications.
- Fire Fighting Installations.
- Oils and diesel.

Note : En raison de l'évolution constante de nos produits, ces spécifications peuvent être modifiées sans préavis.

Note : Due to the continuous development of our products, specifications may be changed without notification at any time.

Rev.0-01.19



Polígono Industrial ATUSA - Agurain S/N - 01200 Salvatierra (Alava) España
Tel.: (+34) 945 18 00 00 Fax : (+34) 945 30 01 53 e-mail: ventas@atusa.es
www.atusa.es

