



# Caisse Palette Etanche 120 x 120 cm

## 620 litres



Empilables



Polyéthylène H. D.



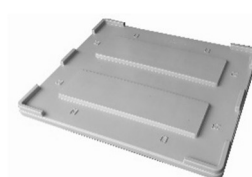
-40°C à +90°C



Usage alimentaire



- ☞ Palox renforcé à fond et parois pleins ou ajourés
- ☞ Une conception de formes intérieures très peu agressives, permettant un lavage plus soigné en limitant les recoins.
- ☞ Résistants aux produits acides, basiques, aux détergents, ainsi qu'aux U.V.
- ☞ Options : 4 ou 5 pieds, 2 ou 3 semelles, roues inférieures, bouchon de vidange, couvercle, traçabilité par RFID
- ☞ Couleurs : gris ou vert (standard), bleu, rouge, jaune ou couleur personnalisée (option)
- ☞ Personnalisation : identification par marquage ou en relief, numérotation successive
- ☞ Garantie : 2 ans pour tout défaut de fabrication



Référence	Dimensions Extérieures L x l x h (mm)	Dimensions Intérieures L x l x h (mm)	Fond Plein / Ajouré	Parois Pleines / Ajourées	Volume (litres)	Poids (kg)	Couleurs	Quantité / camion
440 421 4P	1200 x 1200 x 630	1110 x 1110 x 485	P	P	620	40.3		88