



Sanitaire SDU2 neuf dim. 2,30 x 2,42 m (haut. ext 2,48 m - h int 2,20 m) série standard

Ossature galvanisée laquée couleur gris RAL 7016

Profils du toit en tôle zinguée ép. 1,5 mm - H 154 mm avec 4 points d'élingage

Toiture en panneaux sandwich à mousse rigide de polyuréthane ép. 30 mm

Parois et cloisons en panneaux sandwich à mousse rigide de polyuréthane ép. 40 mm (RAL 9002)

Plancher en panneaux de bois-ciment ép. 16 mm - revêtement PVC standard

Profils du soubassement en tôle zinguée ép. 2 mm - H 160 mm

Soubassement avec passage de fourches (entraxe de 90 cm)

Menuiseries en aluminium laqué couleur blanc RAL 9010 :

* 1 porte semi-vitrée dim. 84 x 220 cm barreaudée, simple vitrage moulé (70 cm de passage)

* 1 porte toilette dim. 78 x 210 cm pleine (64 cm de passage)

* 1 porte douche dim. 78 x 190 cm pleine (64 cm de passage)

* 2 vasistas dim. 58 x 58 cm simple vitrage moulé

Equipement sanitaire raccordable (*la pression ne doit pas dépasser 3 bars*) :

* 1 lavabo en céramique dim. 55 cm avec robinet eau froide/chaude et miroir

* 1 wc à l'anglaise en céramique équipé d'un réservoir pvc et porte-papier

* 1 douche en céramique dim. 90 x 70 cm avec pommeau, mitigeur, porte-savon et rideau pvc

* 1 urinoir en céramique avec bouton poussoir

* Arrivée d'eau en paroi - Evacuations raccordées en 2 sorties en paroi

Installation électrique en 220 V :

* 2 interrupteurs

* 2 plafonniers 60 w

* 1 convecteur 1000 w

* 1 chauffe-eau él. 50 L

* Tableau électrique incluant disjoncteurs et interdifférentiel (6 KW maximum)

* Boîte de raccordement extérieure

Délai : en stock à ce jour.

CE Tous nos modules sont certifiés CE

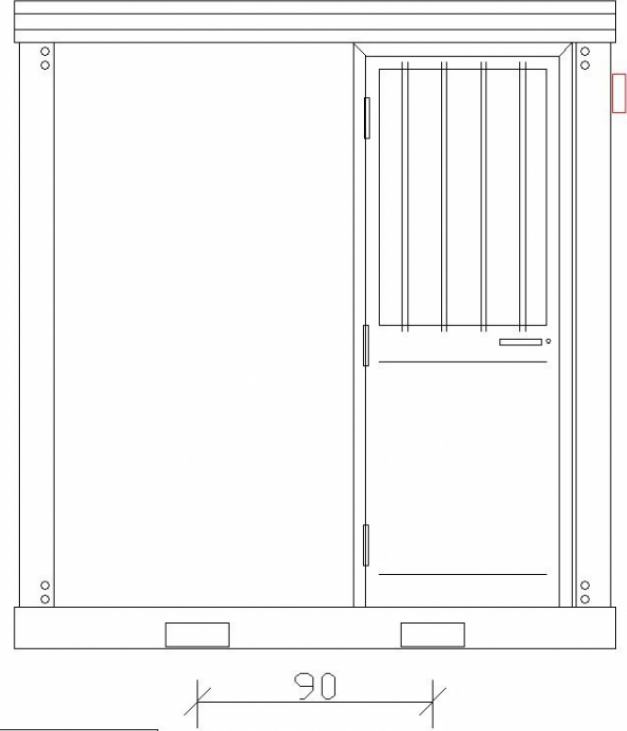
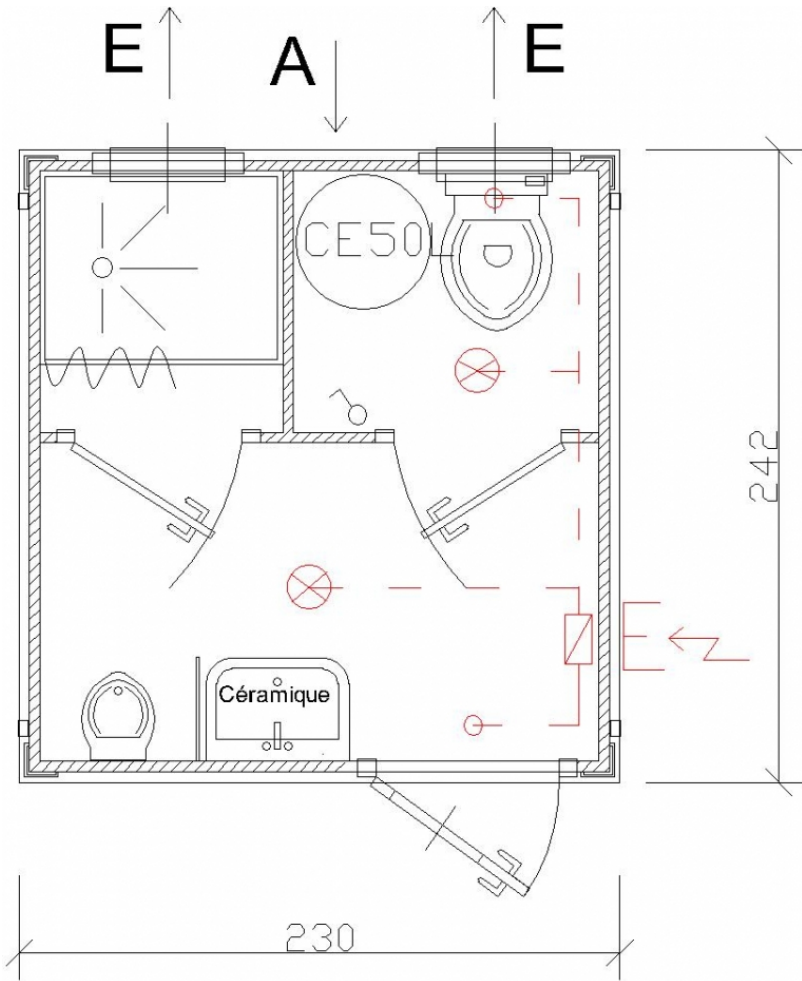
Poids du module : 600 KG

Adresse de livraison :

Bon pour validation de descriptif et plans le :

Signature et tampon obligatoire
pour déclencher la fabrication





HSP 2.20 m.

Adresse de livraison :

Bon pour validation de descriptif et plans le :

Signature et tampon obligatoire
pour déclencher la fabrication

