

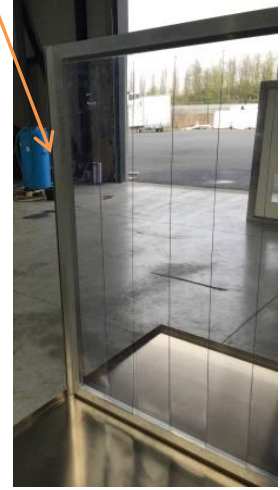


1. Positionner les panneaux de sol sur une surface plane



2. Commencer le montage par les panneaux du milieu

Avec un profilé alu (porte lamelles).



3. Positionner ensuite un panneau de mur en le glissant sur le profilé alu



4. Ensuite le deuxième..



5. Tenir les 3 premiers panneaux entre eux à l'aide d'adhésif (si l'on n'est que 2 personnes)



6. Installer ensuite le deuxième panneau porte lamelles en inclinant légèrement les panneaux de mur et de portes et en couissant le profilé.



7. Placer ensuite le toit par emboitement simple



8. Procéder ainsi pour les autres panneaux



9. Toujours bien positionner les profilés jusqu'en bas



10. Quand le sas est monté positionner les caillebotis



11. Mise en place des caillebotis



12. Terminer par les rampes d'accès



Accessoires de douche fournis avec le SAS



Possibilité de connecter une unité de filtration UF 30

