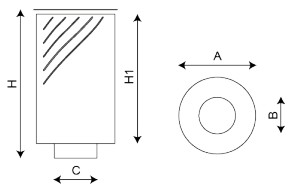
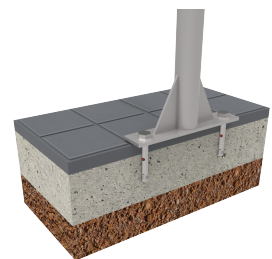




Corbeille en acier zingué avec seau intérieur en acier galvanisé. Ouverture du couvercle par clé triangulaire standard.



Ref.	A	B	C	H	H1
PA690	455	216	230	800	700



[Fiche de projet](#) | [CAD](#) | [Catalogue](#) | [Instructions de montage](#) | [Image HD](#)



Traitement antioxydant de double couche. Tôle d'acier zingué peinte avec peinture polyester en poudre. Couche primaire époxy et thermolaquage polyester coloris argent.

Ancrage recommandé : fixation au sol au moyen de 4 vis Ø10, non fournies.



L'amélioration et l'évolution constante de nos produits, peuvent entraîner certaines modifications des données techniques et caractéristiques des produits sans préavis.