



Fauteuil de professeur

Chaise scolaire avec accoudoirs

Départ usine **5 semaines**

Points forts du produit

- Fauteuil de professeur avec accoudoirs - T6
- Possède des butées d'appui sur table et des embouts non tachants
- Respecte la norme NF EN 1729
- Plusieurs coloris au choix : bleu, jaune, rouge et gris
- Deux modèles disponibles : accoudoirs tubulaires ou en hêtre

Description

Chaise scolaire avec accoudoirs tubulaires ou en acier.

Equipée d'embouts en polyéthylène non tâchants et non marquants.

Possède des butées de protection pour éviter toute trace sur les tables lors du nettoyage.

La chaise est classée M contre le feu sans essai au préalable.

Le piètement est en tube de \varnothing 25 mm.

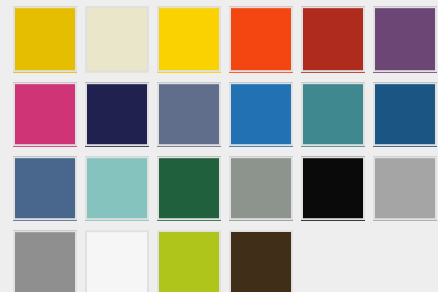
Hauteur d'assise : T6, respectant la **norme NF EN 1729**.

Finition : Epoxy.

Deux modèles au choix : avec accoudoirs tubulaires ou en hêtres.

Plusieurs coloris disponibles : bleu, jaune, rouge et gris.

Coloris



Caractéristiques techniques

RÉFÉRENCE	TAILLE	MATIÈRE STRUCTURE	FINITION	Ø PIÉTEMENT	MATIÈRE DOSSIER	ACCOUDOIRS	EMPILABLE	HAUT. ASSISE (MM)	DIM. LXPXH (MM)	POIDS (KG)
10.9889.01	T6	Métal	Epoxy	25	Bois	Tubulaires	Non	460	530 x 520 x 840	4.9
10.9889.02	T6	Métal	Epoxy	25	Bois	En bois	Non	460	530 x 520 x 840	4.9

Voir en ligne Fauteuil de professeur

Retrouvez toutes nos gammes sur www.axess-industries.com

Autres photos du produit



Voir en ligne Fauteuil de professeur

Retrouvez toutes nos gammes sur www.axess-industries.com