

Pompes de la série **ZS_SV**


Les pompes centrifuges à **canal latéral** de la série **ZS_SV verticales** sont des pompes auto-amorçantes monocellulaires à canal latéral, capables de véhiculer des liquides contenant du gaz.

Cette gamme est disponible en version à garniture mécanique série **ZS_SVG** et avec un accouplement magnétique série **ZS_SVM**.

Ces séries de pompes ont un faible encombrement (*montage verticale*), elle sont auto-amorçantes y compris sur des mélanges diphasiques et elles sont capables de se réamorcer en cas de cavitation.

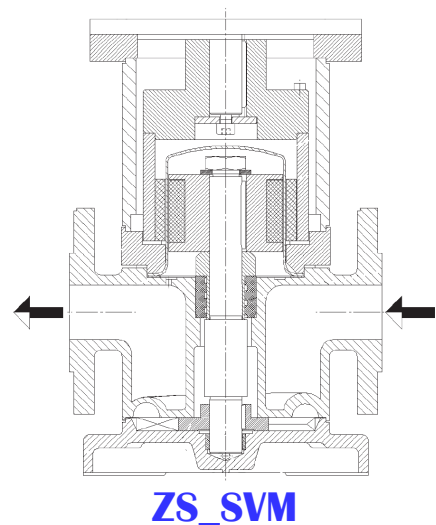
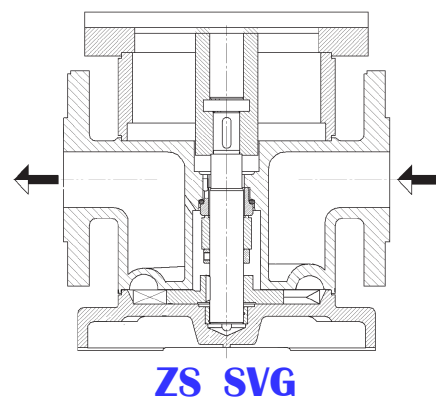
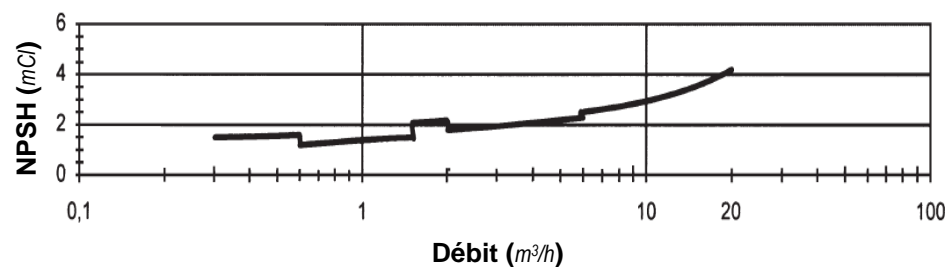
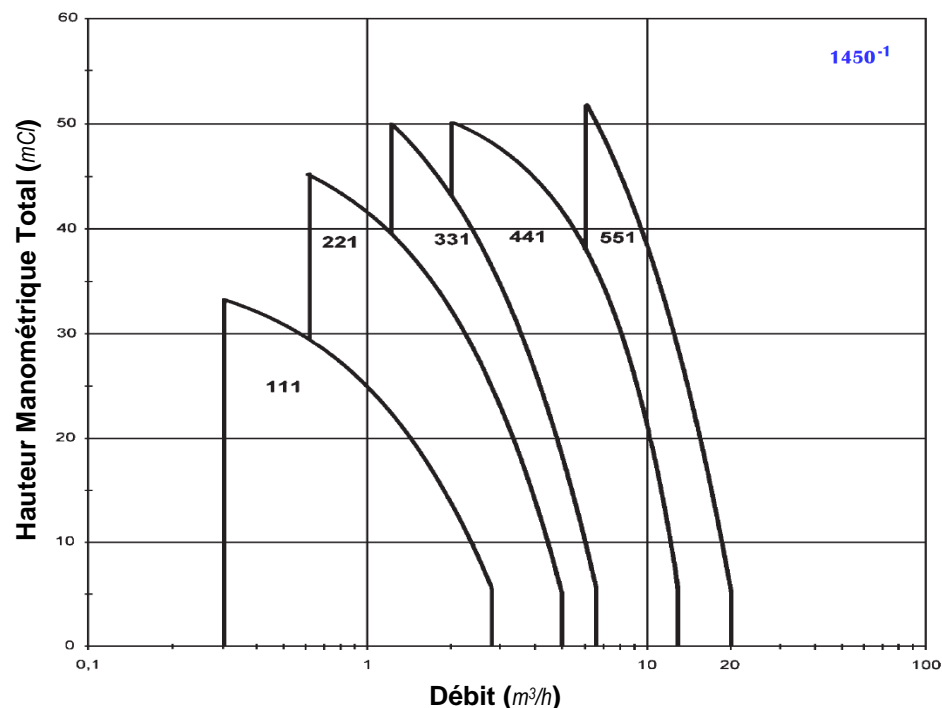
La série **ZS_SVM** de pompes avec accouplement magnétique inclut un perçage d'identification de rupture sur la cloche. Ce perçage est également présent sur les pompes à garniture mécanique (*ayant un montage en conformité à la norme DIN 24 960*).

LIMITES D'UTILISATION

- Débit : 0,3 m³/h à 20 m³/h
- Hauteur manométrique : 5 à 52 mCl
- Température d'utilisation : -20 à 120°C
- Pression de service : < 16 bar
- Vitesse de rotation : < 1750 min⁻¹
- Certification ATEX :  II 2 G II B T2/T3/T4



COURBES DE SELECTION



SECTEURS D'ACTIVITES ET PRINCIPALES APPLICATIONS

L'industrie de la chimie et de la chimie fine - L'industrie pharmaceutique - L'industrie cosmétique - L'industrie du papier - L'industrie automobile - La métallurgie - Les OEM - Le transfert de solutions agressives/solvants/inflammable - Le dépotage - Les services généraux...

POMPES GROSCLAUDE

SPECIFICATIONS

Matériaux de construction

Composant	Code matière		
	32 (*)	60	62
Corps d'aspiration/refoulement	Duplex - 1.4470	Fonte GS	Fonte GS
Accouplement	Fonte FT25	Fonte FT25	Fonte FT25
Flasque	Duplex - 1.4470	Fonte GS	Fonte GS
Arbre	Inox 316Ti	Inox 420	Inox 420
Roue	Inox 316Cb	Laiton	Z20CN17.2M
Pallier	Carbone	Carbone	Carbone
Joints d'étanchéité statique	Téflon	Téflon	Téflon
Graniture mécanique	SiC/C	SiC/C	SiC/C
Entretoise extérieure	Acier	Acier	Acier
Coussinet de pied	Carbone	Carbone	Carbone
Cloche et rotor interne de l'accouplement	Inox 316Ti	Inox 316Ti	Inox 316Ti

(*) uniquement disponible sur la série SVM

SERO

PumpSystems

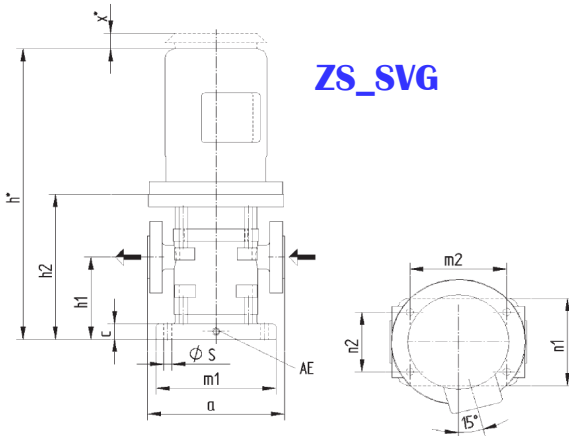
Orifices d'aspiration et de refoulement

Série	Aspiration	Refoulement
111	DN25 PN16	DN25 PN16
221	DN40 PN16	DN40 PN16
331	DN40 PN16	DN40 PN16
441	DN50 PN16	DN50 PN16
551	DN50 PN16	DN50 PN16

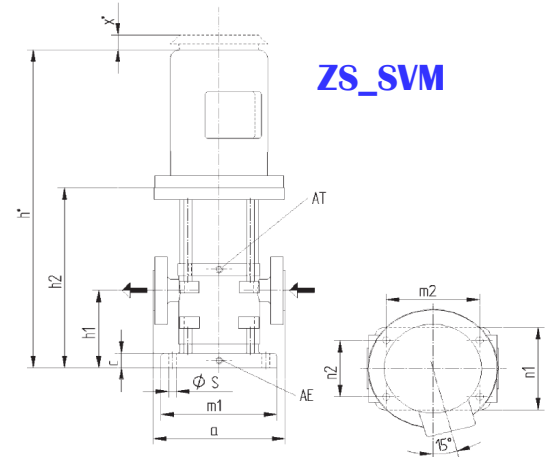
Etanchéité au choix

- Accouplement magnétique comportant uniquement des étanchéités statiques qui permet d'assurer une maintenance réduite et l'absence totale de fuite fugitive. Il a été intégré dans le montage de la pompe un perçage permettant d'identifier une rupture éventuelle de la cloche avant que le liquide ne puisse pénétrer dans le moteur.
- Une garniture mécanique standardisée selon la DIN 24960 et le montage comprend un perçage permettant d'identifier un défaut avant de permettre au liquide de pénétrer dans le moteur.

ENCOMBREMENT



ZS_SVG



ZS_SVM

Série	Moteur		Poids (kg)			Dimensions (mm)									
	Taille	kW	I	E	G	h1	a	h2	h*	n1	n2	m1	m2	c	S
111	71	0,37	19	19	25	132	205	216	417	140	96	180	145	25	12
	80	0,55	20	21	32				448						
	80	0,75	22	24	34				448						
221	80	0,55	29	32	41	120	230	227	459	162	116	210	168	30	14
	90S	0,75	31	33	43				459						
	90L	1,1	33	35	51				471						
331	90S	1,1	33	35	51	120	230	227	471	162	116	210	168	30	14
	90L	1,5	35	37	53				496						
	100L	2,2 (2)	39	43	58				530						
441	100L	2,2 (2)	48	52	67	180	280	302	605	182	140	240	200	40	14
	100L	3 (2,5)	50	54	79				605						
	112M	4 (3,6)	58	60	87				622						
551	112M	4 (3,6)	67	69	96	180	280	318	638	200	150	250	200	40	15
	132S	5,5 (5)	84	104	124				723						
	132M	7,5 (6,8)	89	119	139				723						

Remarques:
 La dimension x est d'environ 20 à 50 mm selon la taille du moteur, la version et le fournisseur.
 Les moteurs EExe sont généralement surmontés d'une protection contre les intempéries.
 La dimension h dépend du fournisseur du moteur.
 Les indications (I) sont applicables sur les moteurs EExe
 Les poids avec références I, E et G correspondent aux cas suivants:
 - I : Moteur IP54
 - E : Moteur EExe II T3
 - G : Moteur EEx de II

Série	Moteur		Poids (kg)			Dimensions (mm)									
	Taille	kW	I	E	G	h1	a	h2	h*	n1	n2	m1	m2	c	S
111	80	0,75	29	31	41	132	205	280	512	140	96	180	145	25	12
221	90S	1,1	45	47	63	120	230	324	568	162	116	210	168	30	14
	90L	1,5	47	49	65				593						
331	90S	1,1	45	47	63	120	230	324	568	162	116	210	168	30	14
	90L	1,5	47	49	65				593						
441	100L	2,2 (2)	51	55	70				627						
	100L	3 (2,5)	65	69	84	180	280	386	689	182	140	240	200	40	14
	112M	4 (3,6)	67	71	87				706						
551	112M	4 (3,6)	88	90	117	180	280	430	750	200	150	250	200	40	15
	132S	5,5 (5)	105	125	145				835						
	132M	7,5 (6,8)	110	140	160				835						

Remarques:
 La dimension x est d'environ 20 à 50 mm selon la taille du moteur, la version et le fournisseur.
 Les moteurs EExe sont généralement surmontés d'une protection contre les intempéries.
 La dimension h dépend du fournisseur du moteur.
 Les indications (I) sont applicables sur les moteurs EExe
 Les poids avec références I, E et G correspondent aux cas suivants:
 - I : Moteur IP54
 - E : Moteur EExe II T3
 - G : Moteur EEx de II
 AE # connection de purge en 1/4"

CODE ARTICLE

ZS_	SVG	33	1	G11T	60	30	4	I	27135
	Famille	Taille	Nombre d'étages	Joint GM	Code matière	Moteur			N° de série
SVG	Montage avec Garniture mécanique	11	1	V FPM		Puissance en kW	4 4 pôles (# 1450 tr/mn)	Protection	
SVM	Montage accouplement Magnétique	22		E EPDM				A ATEX	
		...		T FPM enrobé PTFE				I non ATEX	
		55							



POMPES GROSCLAUDE

29, rue de 35ème Régiment d'aviation
 Parc du chêne - 69500 Bron - France
 Tél : (33) 4 72 37 94 00
 Fax : (33) 4 72 37 94 01
 E-mail : info@pompes-grosclaude.fr
 Internet : www.pompes-grosclaude.fr