



# CHASSIS ARAIGNEE GRUE



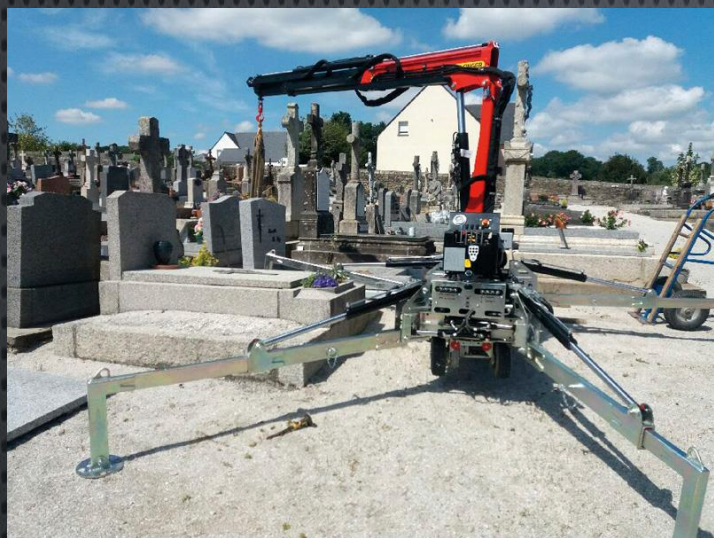
**CONCEPTEUR ET CONSTRUCTEUR**

HYDROSYSTEM- 540, avenue Pierre Brossolette 26800 Portes Lès Valence – Drôme – France

Tél. (+33) 4 75 57 70 73 – Fax (+33) 4 75 57 42 73 [minitrucks@hydrosystem.fr](mailto:minitrucks@hydrosystem.fr)

[www.hydrosystem.fr](http://www.hydrosystem.fr)

- Châssis hydraulique autonome.
- Double fonctions Transport + Levage
- Pilotage manuel ou radiocommandé
- Disponible en deux modèles



PC2700B					
	m	1.5	2.7	3.8	5.0
	kg max. 2000	1700	950	660	500

PC3800B					
	m	1.5	2.7	3.8	5.0
	kg max. 2000	2000	1360	940	720

- Béquilles Hydrauliques
  - Rotation 90°
  - Orientables
  - Inclinables
- Télescopiques
  - Mini 1745 mm
  - Maxi 2220 mm



Le Minitrucks se désolidarise du châssis araignée grue pour transporter pendant que la grue opère.

Châssis araignée grue	CM80 CA	CM160 CA
Capacité de portage	500 kg à 5 m	720 kg à 5 m
largeur	780 mm	1028 mm
hauteur	2235 mm	2429 mm
Longueur	2970 mm	3321 mm
Poids châssis araignée	730 kg	1100 kg
poids total	920 kg	1580 kg

données non contractuelles fournies à titre indicatif