

COMBI-SOW



Le **COMBI-SOW** est un outil avant qui se distingue par sa capacité à travailler sur des sols de tous types et pour des travaux allant de la finition au rappuyage en profondeur.

Cet outil porté peut être utilisé à des fins diverses : égalisation du terrain avant le semis, émietter les mottes, reprise de labour, améliorer le contact graine-terre.

Grâce à ces 4 types de disque, le **COMBI-SOW** sera forcément adapté à vos types de sol.



Combi - Sow					
Largeur de travail	Châssis Fixe / Directionnel	Largeur de transport	Élément roulant	Nombres d'éléments	Masse indicative
3,00 m	Fixe	3,10 m	Disque coutre	20	1200 kg
			Roue à cône	17	1050 kg
			Roue dentée	22	1000 kg
			Disque bombé	17	1400 kg
3,00 m	Directionnel	3,10 m	Disque coutre	20	1400 kg
			Roue à cône	17	1250 kg
			Roue dentée	22	1200 kg
			Disque bombé	17	1600 kg

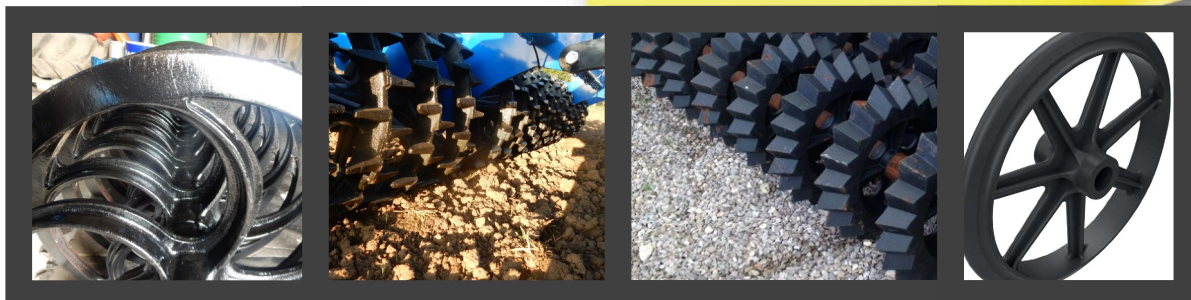
Caractéristiques techniques :

- Attelage 3 points en chape CAT II
- Châssis 80 x 80 mm
- Dent droite sur parallélogramme
- Réglage par 3^{ème} point de la profondeur
- Paire de déflecteur latéraux de série

Option :

- Châssis directionnel
- Réglage hydraulique de profondeur
- Dents droites 32x12 ou 45x12
- Jusqu'à 4 mètres non repliable de largeur de travail

4 Types de disques :



Disque coutre
700 mm

Roue à cône
550 mm

Roue dentée
550 mm

Disque Bombé
700 mm

SAS LEPRETRE Construction

11 Rue de Saint Pol 62960 Fléchin @ contactsasucml@gmail.com

07 50 69 60 67 www.facebook.com/LepretreconstructionCML/