

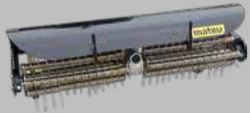
# TECHNISCHE DATEN

SPECIAL [matev.eu](http://matev.eu)



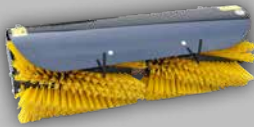
## Hochgrasmäher MOW-M 100

Arbeitsbreite	1000 mm
Gewicht	43 kg
Höhe	400 mm
Breite	1100 mm



## Vertikutierer SCA-M 10-30

Arbeitsbreite	1000 mm
Gewicht	41 kg
Drehzahl	160 rpm
Durchmesser	300 mm
Winkelerstellung	15°



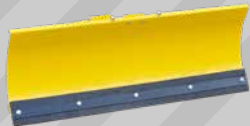
## Kehrmaschine SWE-M 11-37

Kehrwalzendurchmesser	370 mm
Arbeitsbreite	1100 mm
Winkelerstellung rechts/links	15°
Gewicht	37 kg
Kehrwalzendrehzahl	160 rpm



## Schneefräse SBL-M 100

Arbeitsbreite	990 mm
Gewicht	37 kg
Drehzahl	160 rpm
Durchmesser Schnecke	300 mm
max. Schneehöhe	400 mm



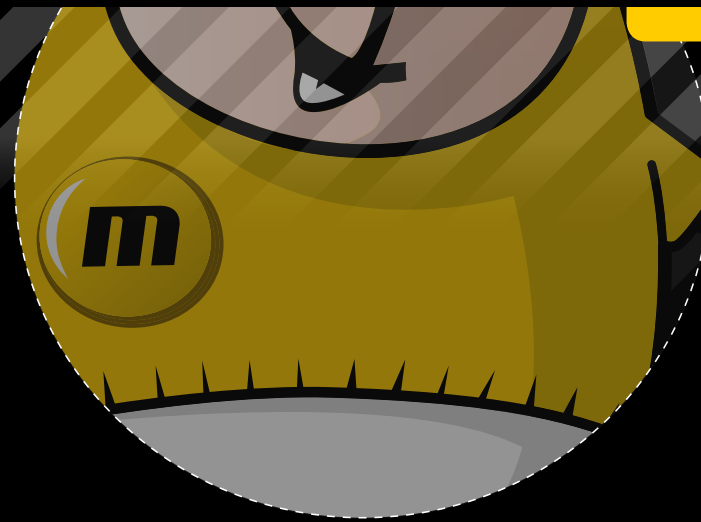
## Räumschild SRM-FB 125

Arbeitsbreite	1250 mm
Winkelerstellung rechts/links	25°
Gewicht	33 kg
Höhe	400 mm

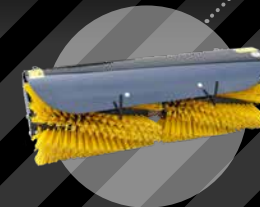
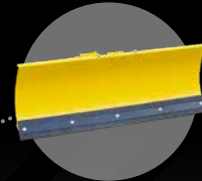
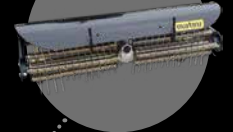


## Trailer TRL-255

Fassungsvermögen	255 Liter
<b>Innenabmessungen</b>	
Breite	75 cm
Länge	113 cm
Höhe Bordwände	30 cm



**matev**  
minis

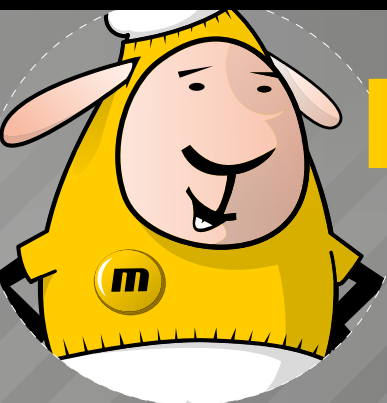


**matev**

Schafft was weg!

**JOHN DEERE**  
**X300 SERIE**

**Einer für alle!**  
matev PowerUnit  
1 Anbaubock für  
5 Geräte!



# matev minis



### Trailer TRL-255

Dieser Trailer mit einem Fassungsvermögen von 255 Litern ist ein robustes und flexibel einsetzbares Arbeitsgerät für den ambitionierten Privatanwender als auch für den semiprofessionellen Einsatz.

**Best.-Nr. 131 8150**



Ihr Trägerfahrzeug

**X350, X354, X370, X380, X350R**



### Anbaurahmen

für X350, X354,  
X370, X380, X350R

**Best.-Nr. 131 8661**



### PowerUnit

**1 Anbaubock für 5 Geräte** mit Schnellverschluss zum einfachen An- und Abbau der Geräte.

**Best.-Nr. 131 8731**

SCHNEESCHILD DIREKTANBAU



### Anbauteile und Bedienhebel

zum **Direktanbau des Schneeräumschildes**  
(kein nachträglicher Anbau  
weiterer Geräte möglich)

**Best.-Nr. 131 8155**



### Anbauteile

für Schneeschild  
Anbau mit PowerUnit  
**Best.-Nr. 131 8154**

Mit  
Anbaurahmen  
131 8730 auch  
für **X100 Serie**  
geeignet



### Hochgrasmäher MOW-M 100

Dieser Mäher mit einer Schnittbreite von 100 cm ist sehr robust gebaut mit geringen Verschleiß. Der Mäher eignet sich für hohes Gras wie auch für Wildwuchs oder Gestrüpp. Ein Spritzschutz ist serienmäßig im Lieferumfang enthalten.

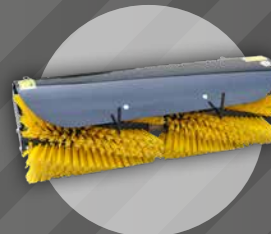
**Best.-Nr. 131 8146**



### Vertikutierer SCA-M 10-30

Dieser Vertikutierer sorgt mit seinen 4 Reihen mit je 26 Spikes für perfekte Belüftung und zeichnet sich durch seine schnell rotierenden Vertikutierfedern aus. Der werkzeuglose An- und Abbau und die leichte Bedienung vom Fahrersitz aus garantieren ein effizientes Arbeiten.

**Best.-Nr. 131 8450**



### Kehrmaschine SWE-M 11-37

Durch den soliden Stahlrahmen ist diese Kehrmaschine sowohl für den ambitionierten Privatanwender, als auch den semiprofessionellen Einsatz geeignet. Der werkzeuglose An- und Abbau ermöglicht auch einen effektiven kurzzeitigen Einsatz für vielfältige Kehraufgaben, da lange Umrüstzeiten entfallen.

**Best.-Nr. 131 8147**



### Schneefräse SBL-M 100

Die stabile Schneefräse mit einer Arbeitsbreite von 100 cm verfügt über ein robustes Stahlgehäuse. Es schützt die Schnecke, die den Schnee mit geringer Drehzahl aufnimmt wo ihn dann der schnell drehende Rotor mit konstanter Geschwindigkeit auswirft. Wurfweite und Wurfrichtung sind dabei bequem vom Fahrersitz aus einstellbar.

**Best.-Nr. 131 8148**



### Räumschild SRM-FB 125

Dieses robuste Schneeräumschild ist serienmäßig mit einer Gummischürfleiste und fernbedienbarer Winkelverstellung ausgestattet. Beim Überfahren von Hindernissen klappt die Schildplatte nach vorne um und wird durch zwei Federn wieder in Arbeitsstellung gezogen.

**Best.-Nr. 131 8499**

## matev minis

Durch die Vielzahl der Anbaugeräte der matev minis Serie können die John Deere Rasentraktoren X300 zu universell einsetzbaren Maschinen für das ganze Jahr aufgerüstet werden. Neben einem Hochgrasmäher und einem Vertikutierer für die Rasenpflege gehören auch eine Kehrmaschine sowie ein Schneeräumschild und eine Schneefräse für den Winterdienst, ebenso wie ein Transport-Anhänger zu den speziell für die Nutzung an den kompakten Rasentraktoren konzipierten Geräten.

Mit dem werkzeuglosen „PowerUnit“ An- und Abbau wird ein effektiver kurzzeitiger Einsatz ermöglicht, da lange Umrüstzeiten entfallen. Durch die einfache Anwendung und ihre solide Konstruktion sind die Geräte sowohl für den ambitionierten Privatanwender, als auch den semiprofessionellen Einsatz geeignet.