



# CONTAINER 20 PIEDS OPEN SIDE

EXISTE HIGH CUBE

NEUF OU OCCASION

## Les Avantages



Grande ouverture  
latérale



Sécurisé et étanche



Espace de stockage  
supplémentaire,  
temporaire ou permanent



Transport facile  
et sans limite.

## L'avis de l'Expert

**S'ADAPTE  
AUX ENVIRONNEMENTS EXTRÊMES**

Le container maritime 20 PIEDS OPEN SIDE présente une ouverture latérale de 5m30 pour faciliter le chargement et le déchargement des marchandises, que ce soit en mode horizontal ou via un porte-container.

Ses dimensions sont identiques au container 20 PIEDS DRY, seule une ouverture complète sur la longueur le distingue de son cousin le container DRY.

Composé de panneaux de tôle ondulée en acier Corten, le container maritime 20 PIEDS OPEN SIDE dispose d'un plancher intérieur en contreplaqué marine et de doubles-portes verrouillables sur une de ses extrémités.

C'est le modèle à privilégier pour simplifier l'accès au contenu du container.

## Informations Techniques

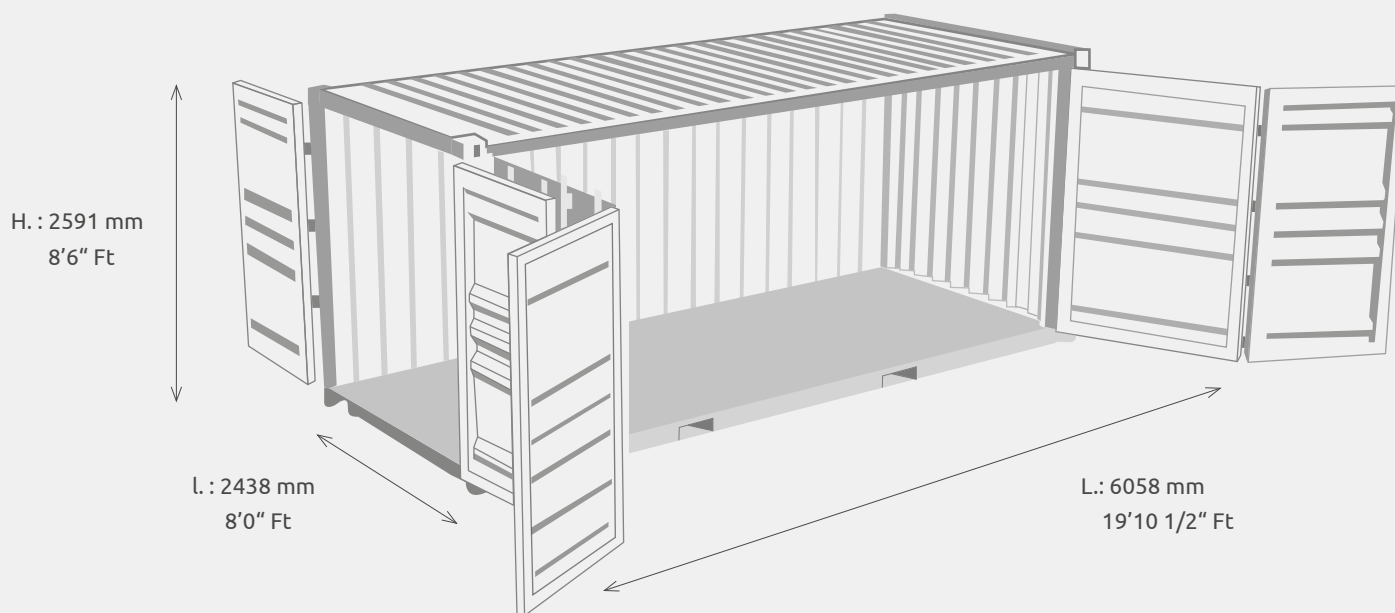
Structure **CORTEN entièrement soudé**  
Plancher **MARINE 28 mm**

### OUVERTURE COMPLÈTE SUR LA LONGUEUR

Existe en plusieurs modèles :

- Full Access : accès 3 Côtés
- High Cube : 30 cm plus haut

### Dimensions Extérieures



### Dimensions Intérieures

Longueur ..... 5844 mm ..... 19'2 1/16" Ft  
Largeur ..... 2224 mm ..... 7'3 9/16" Ft  
Hauteur ..... 2295 mm ..... 8'6 1/2" Ft

### Dimensions des portes

Largeur ..... 2114 mm  
Side Door Largeur ..... 5702 mm  
Hauteur ..... 2474 mm  
Side Door Hauteur ..... 2154 mm

### Informations

Poids à vide ..... 4500 kg  
Charge max ..... 20100 kg  
Poids max ..... 24600 kg  
Passage de fourches : 2050 mm



Cadenas sécurisés



Peinture à vos couleurs



Aménagement sur mesure



Transport et déchargement

ISO type 22G2 - ISO group 22GP

Les poids et charges autorisés sont donnés à titre indicatif.  
Les conteneurs neufs peuvent avoir des traces d'utilisation et de manipulation.