

Durcissement 90 mn  
Durcit à -10°C  
2 x la résistance  
du béton à la  
compression

# DEPRO® MRPR 90 RAGREAGE

## MORTIER DE RÉPARATION À PRISE ULTRA RAPIDE

Sols et ouvrages béton. Réparation, ancrage, scellement



Scellement ultra rapide

### RÉPARATION DES SOLS

**Durcissement 90 mn**  
**Utilisable jusqu'à -10°C**  
**Compression (2 x le béton) 750 kg/cm<sup>2</sup>**



Rénovation seuil  
chambre froide



## IDENTIFICATION

Mortier synthétique à base de résines acryliques à deux composants.

Destiné aux **réparations ultra rapides** des sols de zones de circulation à forte sollicitation mécanique en milieu industriels, ainsi qu'en tant que **mortier de réparation** et des ouvrages en béton.

**Mise en œuvre jusqu'à -10°C.** Utilisation : Intérieur / Extérieur.

Résistance exceptionnelle à la compression (750 kg/cm<sup>2</sup>), à la flexion et aux produits chimiques.

**Durcissement ultra-rapide en 90 mn environ.**

## UTILISATIONS

**Réparations de sols sans interruption du service.**

- Renforcement de voies ferrées et de rails.
- Rénovation ou réparation des dalles béton dans le domaine aérien.
- Mortier à couler pour supports de pont dans le domaine routier et ferroviaire.
- Réparation des seuils de portes de chambres froides.
- Construction d'îlots directionnels.
- Rénovation de pierres de bordure.
- Revêtements de surfaces soumises à des sollicitations extrêmes.
- Rénovation de supports de pont.
- Rénovation de trottoirs.
- Rénovation d'escaliers, de bordures de quai.
- Rampes et seuils de portes et de bâtiments.
- Fixation d'éléments de construction et de profilés métalliques.
- Socles pour machines et constructions métalliques.
- Remise en état de joints et de bords brisés.
- Remplissage de nids de poule.
- Rénovation des bacs de rétention.
- Réparation d'escaliers endommagés.
- Rénovation des surfaces dans les ateliers.
- Calage, scellement rapide des rayonnages à palettes. Ancrage des machines.

## AVANTAGES

- **Durcissement ultra rapide : 90 mn environ.**
- **Application par très basses températures : jusqu'à -10°C.**
- Pas de retrait.
- Étanche aux liquides, insensible aux intempéries.
- 2 fois la résistance d'un béton à la compression : 750 kg/cm<sup>2</sup>
- Facilité d'utilisation : un sol peut être remis à neuf et utilisable en moins de 2 h.
- Excellente résistance aux produits chimiques. Antidérapant.
- Conforme à la législation sur les produits destinés au stockage des aliments.
- Grande souplesse d'application, ne nécessite pas de personnel spécialisé.



### DOMAINES D'APPLICATION



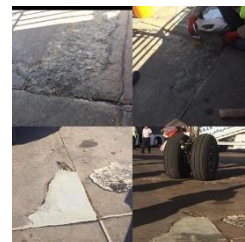
MILIEU FERROVIAIRE



INDUSTRIES



GENIE CIVIL



AÉRIEN

.../...

## MODE D'EMPLOI

### Préparation du support :

Le support doit être propre, sain et sec, exempt de toute matière non adhérente (préparations conformes au DTU 59,3). La neutralisation du support avec le produit **DEPRO® CIM** est recommandée.

Pour assurer un parfait accrochage, appliquer une couche de **DEPRO® BASE LIQUIDE 90** 20 mn avant l'application de **DEPRO® MRPR 90**.

**Température : -10°C à +35°C.** Masse volumique : 2020 kg/m<sup>3</sup>.

**Préparation des mélanges : DEPRO® MRPR 90** est un mortier à 2 composants : 1 seau de 15 kg de poudre grise et 1 bidon de 2 L de durcisseur.

1. Verser la totalité du durcisseur (2 L) dans la poudre (15 kg). Bien mélanger les deux composants pendant une minute et étaler le mortier immédiatement en renversant la totalité du mélange (17 kg) sur le sol.
2. Durée de vie du mélange en pot : 12 à 14 mn à 20°C.
3. Ne jamais modifier les proportions, ne pas diluer.
4. Egaliser la surface à la règle ou à la taloche sans appuyer.
5. Epaisseur minimum : 6 mm.
6. Laisser durcir 60 à 90 minutes avant utilisation plein régime du sol.
7. Nettoyer immédiatement le matériel avec **DILUANT CHOC**.

### Rendement au m<sup>2</sup> :

17 kg de **DEPRO® MRPR 90** 1 seau ----- : 6 mm d'épaisseur / m<sup>2</sup>

Dans le cas de fortes épaisseurs (> 12 mm) il est possible d'incorporer au mortier synthétique des charges parfaitement sèches (voir ci-dessous).

17 kg de **DEPRO® MRPR 90** 1 seau + 10 kg de gravier (2 à 10 mm) : 12 mm d'épaisseur / m<sup>2</sup>

51 kg de **DEPRO® MRPR 90** 3 seaux + 21 kg de gravier (2 à 10 mm) : 30 mm d'épaisseur / m<sup>2</sup>

68 kg de **DEPRO® MRPR 90** 4 seaux + 28 kg de gravier (2 à 10 mm) : 40 mm d'épaisseur / m<sup>2</sup>

L'ajout de gros granulats permet également de réaliser des couches plus épaisses (par ex. rampes, encastrement de rails, mortier de remplissage et de chape, coulage de supports de pont). En tant que granulats grossiers, utiliser des granulats minéraux non absorbants (par ex. silice de quartz de 2 à 16 mm). Pour les remplissages importants, il est également possible de poser quelques gros cailloux dont le diamètre peut atteindre 30 cm. Ces derniers ne doivent cependant pas se toucher, car ces points de contact pourraient présenter une forte tendance à la rupture.

## PRÉCAUTIONS D'EMPLOI

*Bien aérer le local. Les produits alimentaires doivent être hermétiquement protégés pendant les opérations ou travailler sous un tunnel ventilé. Ne pas fumer et éviter la présence de flamme pendant l'application. Mention d'avertissement Danger. Composants dangereux déterminants pour l'étiquetage: méthacrylate de méthyle. Mentions de danger. Liquide et vapeurs très inflammables. Provoque une irritation cutanée. Peut provoquer une allergie cutanée. Peut irriter les voies respiratoires. Tenir à l'écart de la chaleur / des étincelles / des flammes nues / des surfaces chaudes. Ne pas fumer. Éviter de respirer les poussières / fumées / gaz / brouillards / vapeurs / aérosols. Porter des gants de protection/des vêtements de protection/un équipement de protection des yeux / du visage. En cas de contact avec la peau (ou les cheveux) : enlever immédiatement les vêtements contaminés. Rincer la peau à l'eau / se doucher. Stocker dans un endroit bien ventilé. Maintenir le récipient fermé de manière étanche.*

*Durcisseur : Xn Nocif, Facilement inflammable.*

*Stockage : en emballage d'origine non ouvert, à l'abri du gel et de la chaleur.*

*Hygiène et sécurité : Fiche de Données de Sécurité sur simple demande ou sur site internet [www.deproma.com](http://www.deproma.com).*



### Élimination des déchets:

*Vider complètement le récipient. Recycler ou éliminer conformément aux législations en vigueur, de préférence par un collecteur ou une entreprise agréée (centre de tri).*

*Ne pas contaminer le sol ou l'eau avec des déchets, ne pas procéder à leur élimination dans l'environnement.*

*(\*) information sur le niveau d'émission de substances volatiles dans l'air intérieur, présentant un risque de toxicité par inhalation, sur une échelle de classe allant de A+ (très faibles émissions) à C (fortes émissions).*

Important : les renseignements donnés dans cette fiche technique ne peuvent en aucun cas constituer une garantie de notre part et n'entraînent aucune dérogation à nos conditions générales de ventes figurant sur nos bons de commande et sur site internet. Il appartient à l'utilisateur d'effectuer des essais préalables à chaque type d'utilisation et de suivre les préconisations de la fiche du produit. Notre responsabilité ne se substitue, en aucun cas à celle de l'applicateur. Il lui appartient de vérifier que cette fiche est toujours en vigueur à la date d'application du produit concerné. Les consommations données dépendent de l'absorption du relief, des supports et peuvent varier de 20 à 30%.

Réf 06030

janv.-18

