

10
ans

GARANTIE

3 à 5
semaines

DÉLAIS

-%

REMISE



LIVRAISON



ECO



COMMANDE

Every^{is 1}
interstuhl

L'ERGONOMIE POUR
TOUTE L'ENTREPRISE

interstuhl

Un fauteuil adapté à
tous, quelles que soient
les morphologies.

EVERY^{is1} : CONÇU POUR TOUTE L'ENTREPRISE, AU MEILLEUR PRIX !

Every^{is1} renferme toute la qualité et l'ergonomie interstuhl et réussit le pari d'une ingénierie remarquable à un prix imbattable !

- Commandes simples et discrètes.
- Réglage automatique de la tension du dossier selon l'utilisateur.





Un dos bien maintenu

⇒ **Aucun réglage nécessaire !**

La tension du dossier se règle automatiquement et parfaitement en fonction de votre poids avec le système autolift.

⇒ **Une liberté de mouvement !**

Le dossier dynamique accompagne et soutient votre dos en permanence.

⇒ **Choisissez les options de votre siège !**

Accoudoirs 2D, 4D, soutien lombaire, réglage de la profondeur / inclinaison d'assise...

⇒ **Pour toutes les tailles et toutes les corpulences !**

Une assise large et une translation d'assise de 41 à 47 cm !



Every^{is1}, l'ergonomie par excellence.



Dossier avec soutien lombaire réglable en hauteur de 17 à 23 cm et angle d'ouverture de 120°.

2 mécanismes

Synchrone «autolift»

Un réglage automatique de la tension du dossier selon le poids de l'utilisateur (45-120 kg).

Synchrone manuel

Un réglage traditionnel pour garder manuellement le contrôle de l'intensité de la tension du dossier.



Coque et résille noires ou blanches.

Dossier dynamique, accompagne votre dos dans tous vos mouvements.

Accoudoirs standards 2D ou perfectionnés 4D, conformes aux exigences des personnes corpulentes. Accoudoirs réglables en largeur pour une assise de 55 à 66 cm.

Assise dense (50 mm de mousse ventilée) et inclinable vers le bas.

Autolift

- Angle d'ouverture assise / dossier de 120° maximum.
- Adaptabilité optimale en fonction de l'utilisateur lors de l'inclinaison en arrière, l'assise effectue un mouvement de bascule vers l'arrière en se relevant un peu, procurant un mouvement de fluidité.

Manuel

- Angle d'ouverture assise / dossier de 120° maximum.
- Réglage optimal par un changement de position manuel. Adaptation individuelle de la résistance du dossier au poids et à la taille de l'utilisateur.



LES COULISSES DE EVERY^{is1}

EVERY^{is1} en vidéo

(cliquez pour visionner la vidéo)



Every^{is1},
un fauteuil pour tous !

Les documents interstuhl

- [La brochure EVERY^{is1}](#)
- [Mécanisme Autolift : fiche technique](#)
- [Mécanisme manuel : fiche technique](#)
- [La notice d'utilisation](#)
- [La notice interactive](#)



Quelques mots sur le designer

Sven von Boetticher,
designer industriel :

Sa devise est d'unir passion, qualité, innovation et développement durable. En 2011, il a créé son studio « ID AID », spécialisé en design industriel et consulting.

EVERY^{is1}, un fauteuil certifié



Quality
Office



Ergonomie
testée



Sécurité
testée



Ange Bleu



Sans substances
nocives



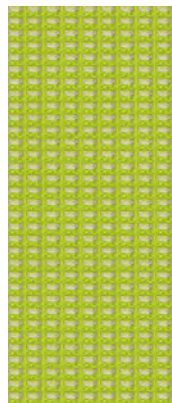
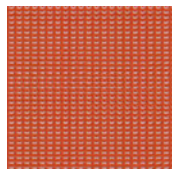
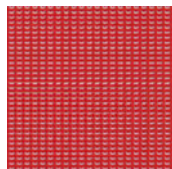
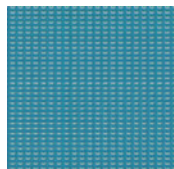
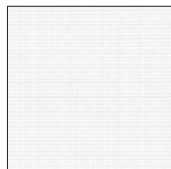
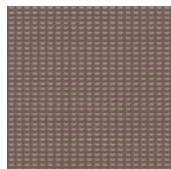
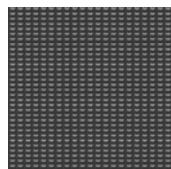
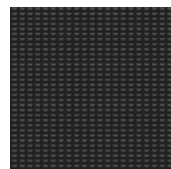
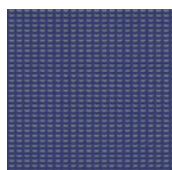
Produit selon les
normes écologiques

BIEN DANS SON SIÈGE

Les conseils ergonomie



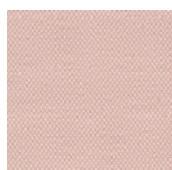
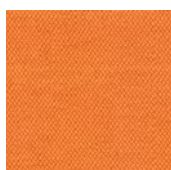
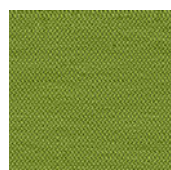
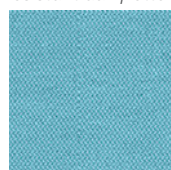
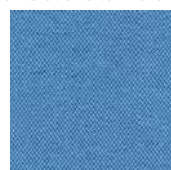
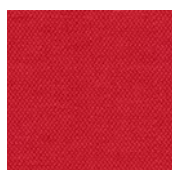
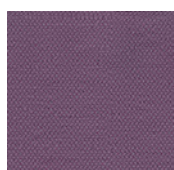
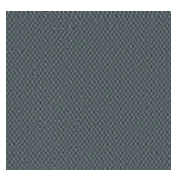
- Toujours avoir **les pieds à plat sur le sol**. Pour les personnes de petite taille, opter pour un repose-pieds.
- Les **accoudoirs** sont fortement recommandés. Pour éviter l'engourdissement des bras, ils doivent être dans le prolongement le plan de travail, et être au minimum réglables en hauteur.
- Bien se caler **au fond du siège** et **ne pas coller l'assise dans le creux du genou** : laisser environ 5 à 10 cm entre l'assise et votre jambe, afin de ne pas gêner votre circulation sanguine.
- Le **soutien lombaire** réglable en hauteur est fortement recommandé pour soutenir votre bassin et éviter de vous avachir. À positionner un peu en-dessous du creux du dos.
- Laisser **1 bras** entre vos yeux et votre écran pour éviter la fatigue visuelle.
- **Bouger régulièrement** dans votre siège pour éviter l'engourdissement de vos muscles.

RÉSILLES POUR DOSSIER SVert pomme
8114Orange
8113Rouge
8123Bleu pastel
8172Blanc
8144Taupe
8125Anthracite
8148Noir
8140Bleu cobalt
8162

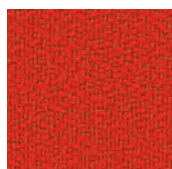
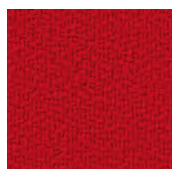
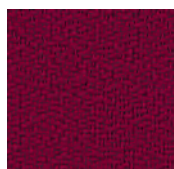
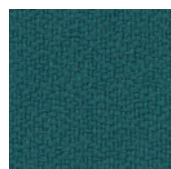
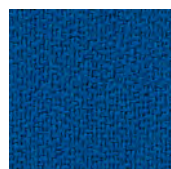
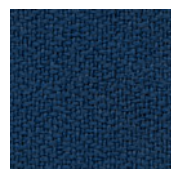
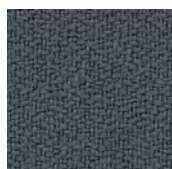
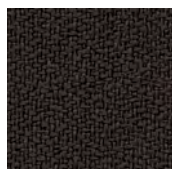
TISSUS D'ASSISE ET DE DOSSIER

Groupe 1 - Era
Une maille simple

100% polyester. Non feu EN 1021-1 & 2.
Test d'abrasion Martindale (EN ISO 12947-2) : 100 000 tours.
Résistant aux frottements et à la lumière.

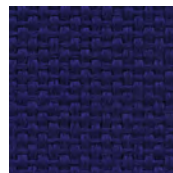
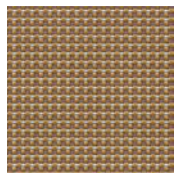
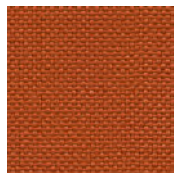
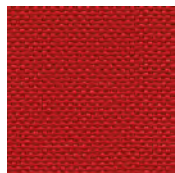
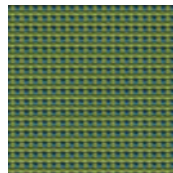
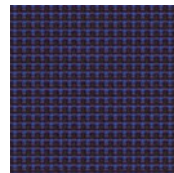
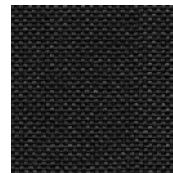
Noir
ER01Gris platine
ER31Vieux rose
ER03Jaune
ER06Orange
ER23Vert pomme
ER04Turquoise
ER12Bleu brillant
ER02Bleu
ER22Framboise
ER33Lilas
ER13Gris quartz
ER11Brun sépia
ER05Groupe 2 - Tissu Lucia S
Une maille fine à trame régulière

100% polyester. Non feu EN 1021-1 & 2.
Résistant aux frottements et à la lumière.

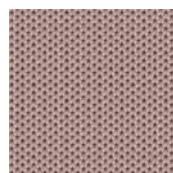
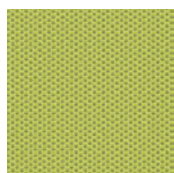
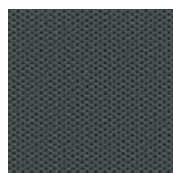
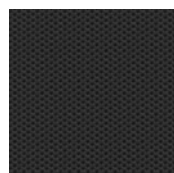
Jaune mais
5811Rouge
5816Rouge rubis
5805Bordeaux
5823Turquoise
5814Bleu océan
5824Bleu
5832Bleu saphir
5803Gris
5801Noir
5800

Groupe 2 - Tissu King

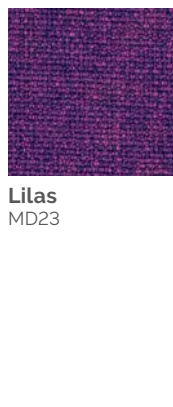
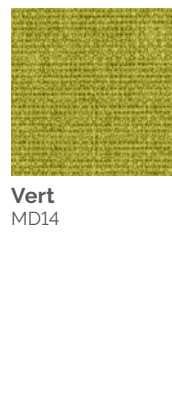
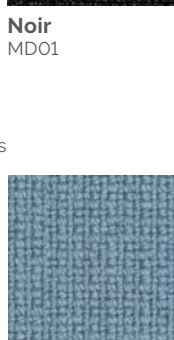
Tissu normé à trame régulière

100% polyester Trevira CS. Non feu NF P 92503. EN M1 1021-1 & 2.
Résistant aux frottements et à la lumière.**Bleu nocturne**
KI62**Ocre**
KI15**Orange**
KI43**Rouge**
KI03**Vert fougère**
KI14**Gris chiné**
KI11**Noir**
KI01**Groupe 2 - Tissu Royal**

Une maille tramée

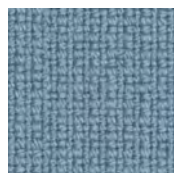
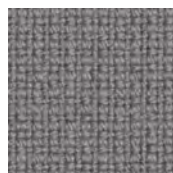
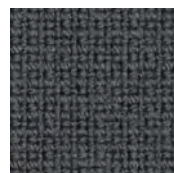
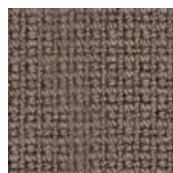
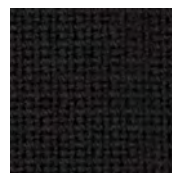
100% polyester. Non feu EN 1021-1 & 2.
Résistant aux frottements et à la lumière.**Gris beige**
RO61**Vert pâle**
RO14**Rouge rubis**
RO53**Bleu**
RO22**Graphite**
RO11 - Graphite**Noir**
RO01**Groupe 2 - Tissu Medley**

Mailles mélangées solides et denses

100% polyester. Résistance à la lumière : 5-7 (ISO 105-B02). Résistance à l'abrasion :
75 000 cycles (EN ISO 12947-2). Inflammabilité : EN 1021 Part 1&2 - BS 5852 O&1.**Gris**
MD21**Jaune genêt**
MD06**Rouge clair**
MD03**Rouge**
MD43**Lilas**
MD23**Bleu violet**
MD22**Bleu acier**
MD32**Vert**
MD14**Gris**
MD21**Graphite**
MD31**Noir**
MD01**Groupe 3 - Fame**

Une laine résistante aux mailles épaisses

95% pure laine, 5% polyamide.

**Jaune miel**
FA44**Rouge**
FA13**Bleu clair**
FA32**Bleu foncé**
FAA2**Gris**
FA91**Anthracite**
FA61**Brun**
FA15**Noir**
FA01

TARIF HT



FAUTEUILS OPÉRATIFS AVEC MÉCANISME SYNCHRON «AUTOLIFT»	Coque et piétements Noir	Coque et piétements Blanc	Coque Noir et piétements Aluminium avec repose-pied
Tissu - Résille au choix	172E + fin. + options S	182E + fin. + options	195E + fin. + options
Groupe 1 : tissus Era	383 €	412 €	595 €
Groupe 2 : tissus Lucia, Royal, King et Medley	403 €	426 €	609 €
Groupe 3 : tissus Fame	426 €	455 €	637 €

FAUTEUILS OPÉRATIFS AVEC MÉCANISME SYNCHRON MANUEL	Coque et piétements Noir	Coque et piétements Blanc	Coque Noir et piétements Aluminium avec repose-pied
Tissu - Résille au choix	142E + fin. + options S	152E + fin. + options	192E + fin. + options
Groupe 1 : tissus Era	385 €	413 €	596 €
Groupe 2 : tissus Lucia, Royal, King et Medley	405 €	428 €	611 €
Groupe 3 : tissus Fame	428 €	456 €	638 €

OPTIONS

1 FINITION PIÈTEMENT			
532	Polyamide assorti à la coque	standard	-
521234	Aluminium gris argent	+ 51 €	-
521304	Aluminium poli	+ 115 €	standard
2 RÉGLAGE ASSISE ET DOSSIER			
601	Réglage de la profondeur d'assise	+ 14 €	-
603	Réglage de l'inclinaison et de la profondeur d'assise	+ 31 €	-
604	Soutien lombaire - Noirs	+ 29 €	-
610	Réglage de la profondeur d'assise + inclinaison d'assise + soutien lombaire	+ 59 €	-
3 ACCOUDOIRS - En standard : sans accoudoirs			
703	Accoudoirs 2D (réglables en hauteur et en largeur) - Noirs	+ 99 €	97 €
770	Accoudoirs 4D (orientables et réglables en hauteur, largeur et profondeur) - Noirs	+ 130 €	-
4 ROULETTES / PATINS			
802	Roulettes auto-freinées Ø6,5 cm, pour sols souples - Noires	standard	-
801	Roulettes auto-freinées Ø6,5 cm, pour sols durs - Noires	sans sup.	-
811	Patins champignons - Noirs	+ 26 €	-
815	Patins en feutre pour sols durs - Noirs	+ 32 €	standard
807	Roulettes autobloquantes - Noires	-	53 €
5 LIVRAISON			
902	Démonté en carton	standard	-
904	Monté sous housse de protection	+ 33 €	standard
903	Monté en carton	+ 33 €	sans sup.