

# Béclair

## GABARE

### REMORQUE AUTOCHARGEUSE



*Cap vers la performance*

**CONSTRUCTEUR DE MACHINES AGRICOLES**



# Présentation de l'entreprise

## Plus de 50 années d'expérience .....

*La société BELAIR est une entreprise familiale qui est axée sur la satisfaction de ses clients*

*Grace à un travail d'équipe la société BELAIR s'efforce de fabriquer des produits de qualité*

*Ses objectifs : Qualité, savoir faire et savoir bien faire... à faire savoir*

**1964** Au carrefour de la Normandie, de la Bretagne et des Pays de la Loire, l'entreprise s'est installée.

**1968** Début de l'activité de construction de matériel agricole (bennes portées, rabots, remorques agraires,...)

**1973** L'aventure des outils de distributions commence. BELAIR fabrique une distributrice à vis qui sera suivie en 1975 d'une désileuse distributrice.

**1988** BELAIR propose sa première désileuse mélangeuse distributrice.

**1995** Début de la fabrication et commercialisation du groupeur de balle.

**1996** Lancement de la gamme de mélangeuses à vis verticales.

**2005** Innovatrice, la société BELAIR fabrique et commercialise la 1<sup>ère</sup> mélangeuse à vis verticale avec une grande turbine située à l'avant de la cuve, pour le paillage et la distribution.

**2007** Modernisation de la chaîne de production (découpe laser automatisée, robot de soudure, , etc...)

**2008** Agrandissement des locaux de production et administratifs.

**2011** Lancement de la gamme de remorque auto-chargeuse à coupe rotative

**2015** Lancement de la remorque auto-chargeuse à rotor et pick-up.

**2018** Lancement du mousquetaire.

**2018** Lancement de la nouvelle remorque auto-chargeuse GABARE SELECTION et d'une pailleuse grand volume.



*Une unité de production moderne sur un seul site.*

# LA REFERENCE EN REMORQUE AUTOCHARGEUSE AVEC COUPE ROTATIVE



## GABARE Sélection & Premium

### Equipement de base commun aux 2 gammes

Commande électrique  
 Attelage avec déport hydraulique  
 Béquille hydraulique pompe manuelle  
 Transmission homocinétique coté tracteur et machine  
 Fond mouvant à chaînes plates avec régulation hydraulique  
 Centrale hydraulique (convoyeur)  
 Convoyeur hydraulique avec fourches et guides en **HARDOX**  
 Faucheuse 2 tambours avec enclenchement hydraulique  
 Faucheuse et convoyeur suspendus par ressorts

SELECTION	Différences entre les deux gammes	PREMIUM
13 à 20	Capacités (m3 DIN)	17 à 30
2,10m	Largeur de la coupe	2,25m
1,09m	Largeur du convoyeur	1,29m
7	Nombre de peignes	9 sur modèles S & M 10 sur modèles L & XL
9	Nombre de fourches par peigne	11
Balancier	Essieu	Tandem
19/45/17 ou 500/50/17	Pneumatiques	600/50/22,5
De série (escamotable manuellement)	Filet	En option (réglage hauteur manuel) non compatible avec rehausse tôle
Non disponible	Rehausse de caisse tôle	En option (non compatible avec filet)

### Systeme de distribution au choix

V - Disponible / X - Non disponible

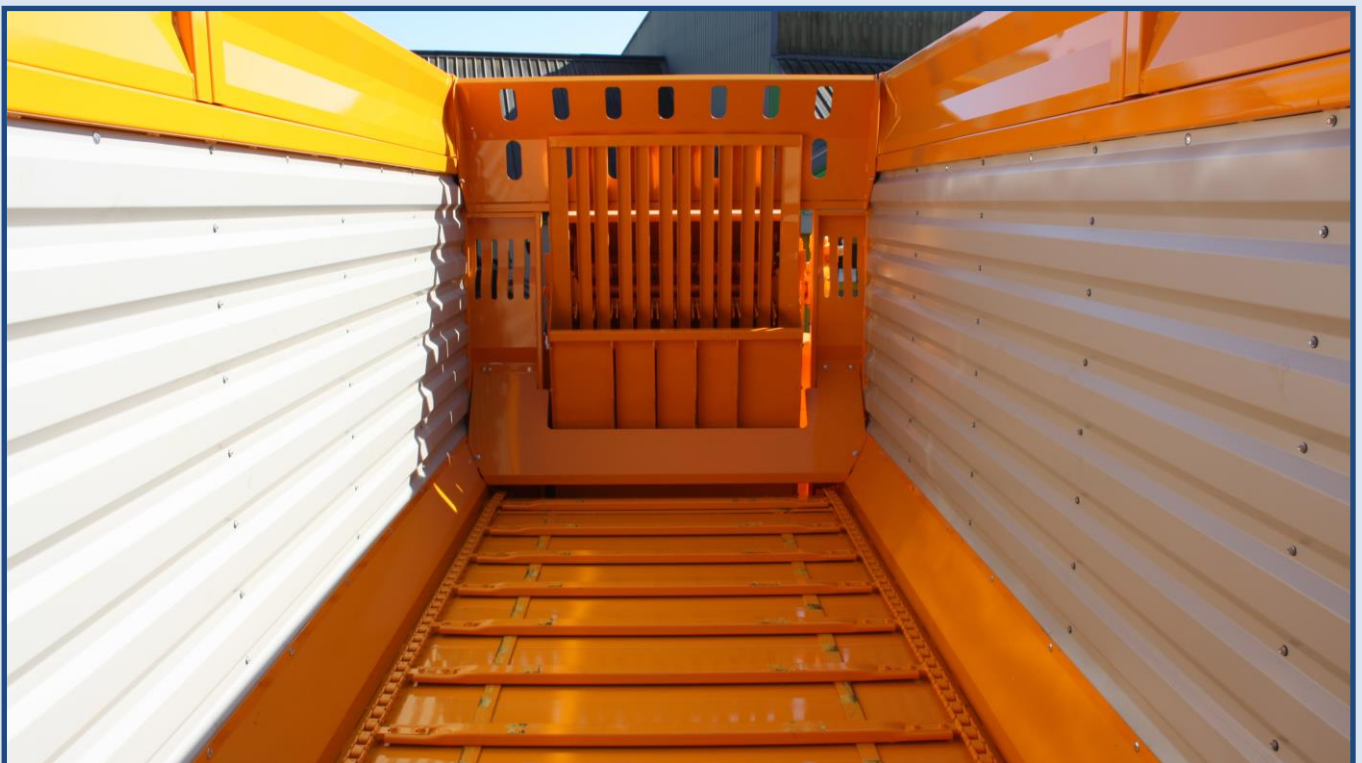
V	Porte arrière hydraulique (déchargement direct arrière sans démêleurs)	V
V	Porte hydraulique avec tapis à chaînes (déchargement droite ou gauche sans démêleurs)	V
V	Coffre arrière avec 2 démêleurs <u>hydrauliques</u> & tapis PVC 80cm droite/gauche	X
X	Coffre arrière avec 2 ou 3 démêleurs <u>mécaniques</u> & tapis PVC 80cm droite/gauche	V

## GABARE SELECTION

## GABARE PREMIUM



Châssis tubulaire de forte section garantissant la stabilité de la machine



Transmission homocinétique  
coté tracteur et coté machine  
Béquille hydraulique (pompe manuelle)

### GABARE SELECTION



Déport de flèche hydraulique avec barre de blocage transport

### GABARE PREMIUM



Double palier  
sur flèche  
(deux  
transmissions  
afin d'éviter des  
angles trop  
importants).



Articulation de  
flèche  
renforcée, axe  
de 60, bague de  
125/230  
avec  
roulements

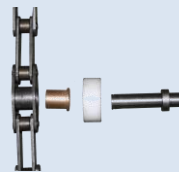


Boîtier  
De  
commande  
électrique

## GABARE SELECTION



Entraînement du convoyeur par motoréducteur en partie supérieure, entraînement du brin tirant



Axe de peigne avec bague bronze

## GABARE PREMIUM



Vérin hydraulique pour la commande de fourchette de la faucheuse

Faucheuse à deux tambours



Deux ressorts montés sur la faucheuse afin de réduire le poids de celle-ci sur le sol et ainsi préserver les cultures



Chaînes plates haute résistance  
Barrettes de fond mouvant en tube de forte section boulonnées



Centrale hydraulique pour le convoyeur et démêleurs (si distribution démêleurs et tapis pvc)



Porte latérale avec échelle d'origine sur tous les modèles de la gamme SELECTION, uniquement sur modèle avec démêleurs et tapis pvc sur la gamme PREMIUM



Capteur de sécurité sur porte latérale



## Système de distribution au choix



Porte arrière hydraulique



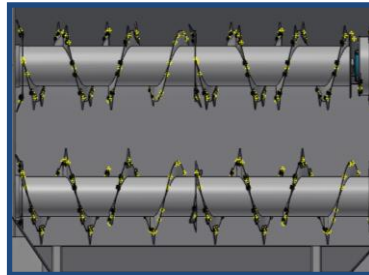
porte arrière tapis à chaînes



Tapis arrière pvc avec démêleurs



Deux démêleurs mécaniques sur modèles S et M  
Trois démêleurs mécaniques sur modèles L et XL  
Modèle PREMIUM (démêleurs et tapis pvc fixes)



Deux démêleurs hydrauliques  
Modèle SELECTION

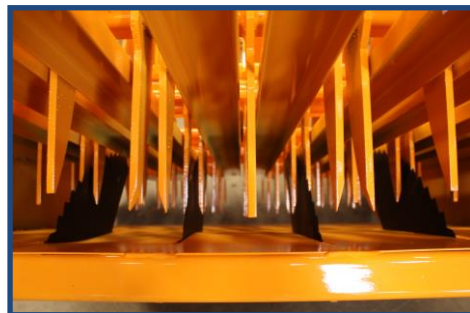


Porte arrière hydraulique pour modèles SELECTION avec tapis pvc et démêleurs (les démêleurs sont incorporés dans la porte)

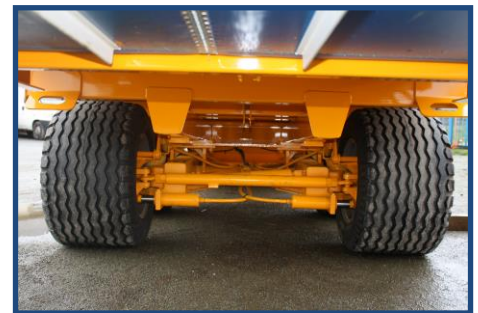
## Options



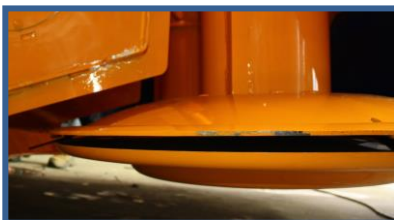
Porte arrière hydraulique pour modèles premium avec tapis pvc et démêleurs Les démêleurs restent fixes sur la caisse



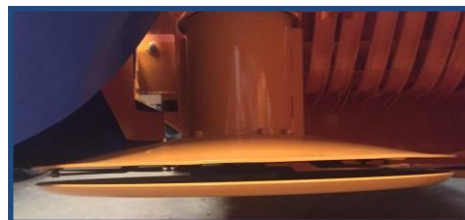
Couteaux fixe sur convoyeur



Essieu suiveur



Disques coupe haute pour modèle SELECTION



Entretoise coupe haute entre les deux disques pour modèle PREMIUM



Graissage automatique des chaînes de convoyeur



Filet ou rehausse tôlées sur GABARE PREMIUM



Roues 500/50/17 sur GABARE SELECTION / pesage électronique / caméra / phare de travail.....

# Caractéristiques

	GABARE SELECTION			
	S	M	L	
Capacité (m3) /volume pressage moyen produit distribué	18	23	26	
Capacité (m3) /volume pressage moyen produit distribué avec option rehausse (filet ou tôle)	13	16.5	20	
Nbre de peignes /fourches sur convoyeur	7 / 9			
Largeur convoyeur	1090 mm			
Largeur de coupe (avec tracteur d'une largeur aux roues hort tout de 2.15 Mètres)	2.10 m			
Longueur de caisse	3950	5000	6050	
Largeur de caisse	1830			
Hauteur de caisse avec filet	1802			
Longueur hors tout avec porte arriere hydraulique	7515	8565	9613	
Longueur hors tout avec porte arriere tapis à chaines	7750	8800	9850	
Longueur hors tout avec démêleurs et tapis pvc	8295	9345	10397	
Largeur hors tout	2300			
Hauteur hors tout	2996			
Commande	Electrique			
Béquille	Hydraulique pompe manuelle			
Freins	Sur 4 roues et parking			
Distribution	Distribution arriere par porte hydraulique			
Equipement tracteur	1 distributeur double effet / 1 distributeur simple effet avec retour direct / un distributeur valve de freinage / prise de force 540 trs 1''3/8			
Débit d'huile tracteur (mini)	80 litres			
Pression d'huile mini/maxi	180/190 bars			
Essieu	Balancier			
Roues	19/45/17			
Poids à vide avec démêleurs	4950	5250	5600	
	GABARE PREMIUM			
	S	M	L	XL
Capacité (m3) /volume pressage moyen produit distribué	17/27	20/31	21/33	25/40
Capacité (m3) /volume pressage moyen produit distribué avec option rehausse (filet ou tôle)	22/35	26/41	26/41	30/47
Nbre de peignes /fourches sur convoyeur	9/9		10-9	
Largeur convoyeur	1290 mm			
Largeur de coupe (avec tracteur d'une largeur aux roues hort tout de 2.15 Mètres)	2.25 mètres			
Longueur de caisse	5800	6800	5800	6800
Largeur de caisse	2090			
Hauteur de caisse	1430		1730	
Hauteur de caisse avec filet	1830		2130	
Longueur hors tout avec porte arriere hydraulique	9900	10900	9900	10900
Longueur hors tout avec porte arriere tapis à chaines	10200	11200	10200	11200
Longueur hors tout avec démêleurs et tapis pvc	10600	11600	10600	11600
Largeur hors tout	2500			
Hauteur hors tout	3130		3430	
Hauteur hors tout avec option rehausse ou fileti	3330		3630	
Commande	électrique			
Béquille	Hydraulique pompe manuelle			
Freins	sur 4 roues et parking			
Distribution	Déchargement arriere (option porte arriere tapis à chaines ou démêleurs et tapis pvc)			
Equipement tracteur	1 distributeur double effet / 1 distributeur simple effet avec retour direct / un distributeur valve de freinage / prise de force 540 trs 1''3/8			
Débit d'huile tracteur (mini)	80 litres			
Pression d'huile mini/maxi	180/190 bars			
Essieu	Tandem PTAC 17 tonnes			
Roues	600/50 R 22.5			
Poids à vide porte hydraulique	6580	7140	6750	7360
Pression d'huile mini/maxi	180/190 bars			
Essieu	Tadem PTAC 17 tonnes			
Roues	600/50 R 22.5			
Poids à vide porte arriere hydraulique	6580	7140	6750	7360



**BELAIR vous propose également toute une gamme de désileuse, désileuse pailleuse, mélangeuse à vis verticale**



**Nous nous réservons le droit de modifier nos matériels et leurs caractéristiques à tout moment et sans préavis. Dans nos prospectus, certains dispositifs de sécurité peuvent être enlevés, mais doivent en toutes circonstances rester en place lors de l'utilisation de nos machines**

**Distribué par**

**BELAIR SARL**

**4, rue de la faverie 35133 PARIGNE**

**Tél : 02.99.97.36.78 / Fax : 02.99.97.24.24**

**e-mail : [belair@belair-sarl.fr](mailto:belair@belair-sarl.fr) / [www.belair-sarl.com](http://www.belair-sarl.com)**