

➤➤➤ **Système de détection d'intrusions
conçu pour les sites industriels.**

**BUS
CAN**

Portée 130 m

**VOS INNOVATIONS SONT SOUS BONNE SURVEILLANCE,
MIRADOR VOUS AVERTIT DE TOUTE INTRUSION !**



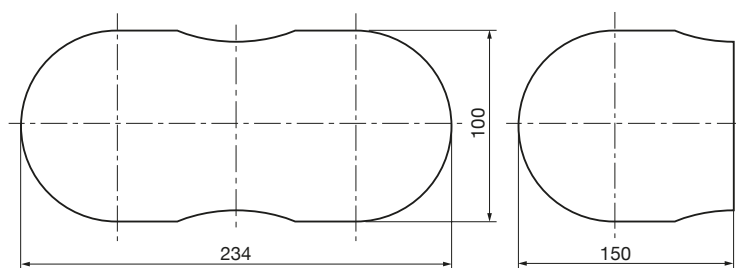
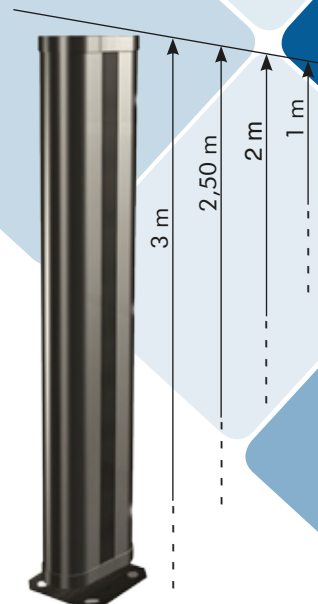
Grâce à son système de protection périphérique, **PRODATEC** a élaboré toute une gamme de produits alliant hautes performances et élégance, comme **MIRADOR**. Conçu pour les environnements extérieurs tels que les sites industriels, **MIRADOR** correspond aux attentes des professionnels qui souhaitent être alertés de toute intrusion sur leur terrain.

+ Plus de souplesse

Grâce à sa gestion interne informatisée, **MIRADOR** est entièrement paramétrable par PC avec le logiciel **LOG 3-01**:

- **Nbre de faisceaux** : 2 à 16 par direction selon hauteur.
- **Temps réglable** des coupures et réponses des faisceaux.
- **Buzzer** : facilite l'alignement des faisceaux et permet la vérification du bon fonctionnement des barrières.
- **Archivage** : mémoire des 250 dernières alarmes, sur les dates, heures et emplacements.
- **Diagnostic de panne en temps réel** : détection et localisation du problème à distance.
- **Signal** : sortie de mesure du niveau de chaque cellule pour en connaître l'état.
- **Paramétrage** usine modifiable.

L'innovation EN 4 points



+ Plus de sécurité

Sa conception unique sur le marché, incorporant le poteau à l'intérieur de la colonne, présente 2 avantages essentiels à la sécurité de votre site :

- Aucun câble apparent, ce qui élimine tout risque éventuel de coupure.
- Pour augmenter la fiabilité du système anti-intrusion, des colonnes d'angle ont été spécialement créées afin que les faisceaux soient tous au même niveau.
- Par sa conception **Mirador** est protégée contre les intempéries et les surtensions (Aucune nécessité d'un parafoudre).

+ Plus de performances

Les colonnes sont raccordées entre elles par un seul et unique **BUS** (dialogue des colonnes + synchronisation + multiplexage des faisceaux) pouvant être connecté avec d'autres produits de la gamme **PRODATEC**. Cette innovation majeure permet de synchroniser toutes les colonnes afin d'obtenir des informations pointues sur la totalité du système en temps réel. Gain de temps lors de la pose grâce au système **BUS**.

+ Plus d'esthétique et de facilité

Mise en oeuvre aisée grâce au poteau intégré dans la colonne.

CARACTÉRISTIQUES TECHNIQUES	
Alimentation	230 V - 50 Hz
Consommation maxi avec chauffage	70 VA par volume
Portée extérieure (suivant conditions atmosphériques)	120 à 150 m
Portée intérieure	300 m
Multiplexage des faisceaux + synchronisation par liaison bus	1 paire 0,75 mm ²
Gestion paramétrable	Logiciel
Discriminateur de brouillard	Sortie sur relais
Nbre de faisceaux infrarouges	3 à 16
Système d'alignement intégré à chaque colonne	Buzzer ou PC ou Multimètre
Sortie relais (dans coffret synthèse d'alarme)	contact 1RT 50 mA
Câblage BUS (1 paire)	CAN
Température de fonctionnement	-25°C à +55°C



Grâce à sa gestion interne informatisée, **MIRADOR** est entièrement paramétrable sur PC