

Godet grand volume agricole économique pour chargeur frontaux Gamme GV et CCMA

Capacité de levage **1,1 à 3,3 t**



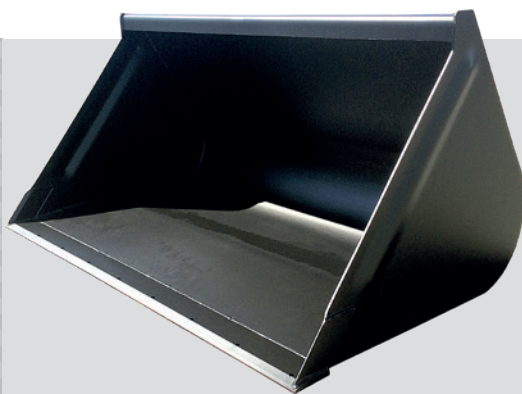
Une série économique pour des travaux légers

Gamme conçue pour des travaux légers.

Cette gamme économique avec accrochage boulonné est conseillée pour des chargeurs frontaux d'une capacité de levage limitée à 3,3 T.

Ces godets ont un profil UNIVERSEL pour tous types de chargeurs frontaux.

En conséquence, les angles de cavage, de déversement et le porte à faux des accrochages sont moins optimisés que sur la gamme CCA.



GV



2



CCMA

3

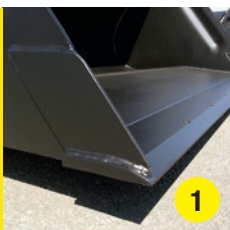


4

5

6

Les
+
RIMAN



1

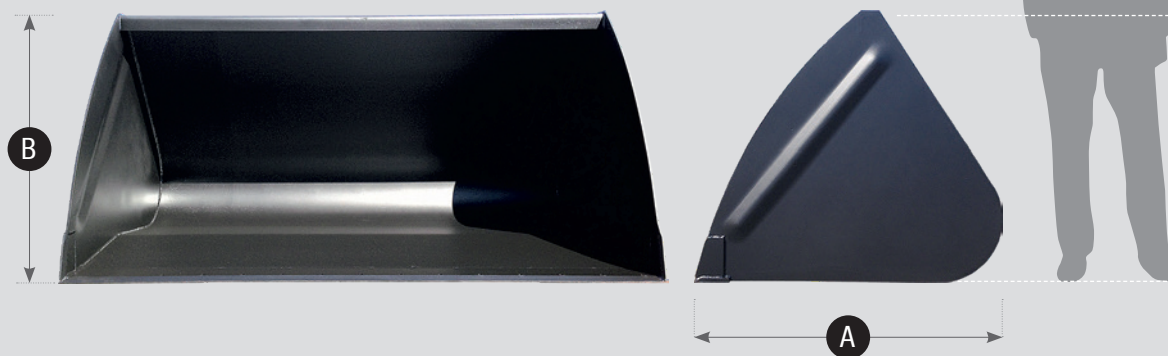
1. Coins de lame dureté 400 HB
2. Les accrochages boulonnés facilitent le changement de marque des machines
3. Côtés du godet arrondis pour un bon maintien des produits fluides (sur CCMA uniquement)
4. Côtés du godet nervurés
5. Le roulage en OMÉGA (profil créé et breveté par RIMAN) rigidifie la lame et décolle le produit au chargement
6. Lame préperçée pour recevoir une contre-lame boulonnée en option.

Modèles

44 capacités : 675 à 2647 L

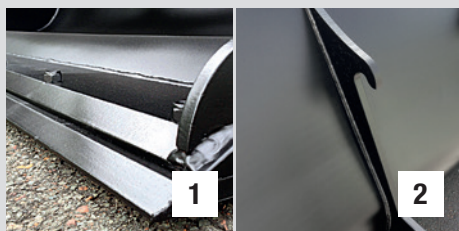
Largeur : 1630 à 3030 mm

Poids : 444 à 940 kg



Options

1. Contre-lame boulonnée 450 HB
2. Accrochages soudés



Profil	Profondeur Godet (A) (mm)	Hauteur Godet (B) (mm)
GV PR01	1007	841
GV PR02	1164	951
GV PR03	1289	1034
GV PR04	1362	1079
GV PR05	1484	1163
GV PR06	1612	1245
GV PR07	1682	1290
GV PR08	1778	1355
CCMA PR01	1007	978
CCMA PR02	1172	1077
CCMA PR03	1336	1180

- Tôle de fond épaisseur 10 mm sans renfort intérieur
- Lame dureté 400 HB