

Potence à rotation totale : 10000kg - Portée 2 à 6 m

Départ usine **1 mois**



Points forts du produit

- Potence sur fût inversée, pour charge de 10000 kg
- Utilisation en intérieur & rotation à 360°, utilisation en extérieur et en air salin sur demande
- Hauteur totale de la potence : 3,54 à 3,75 m & Hauteur sous fer (HSF) : 3 m
- Possibilité de créer une potence sur fût sur mesure
- Différentes portées disponibles : 2 à 6 mètres

Description

Potences à flèche inversée pour un service intérieur.

Capacité de charge de 10000 kg

Rotation totale à 360° sur fût

Flèche théorique sous charge nominale : environ 1/250ème de la portée = hauteur sans dépasser 1/100ème de la portée seule.

Le couple de renversement CR est donné à titre indicatif et sous charge nominale

Elles peuvent être motorisées en rotation suivant le service en intérieur ou extérieur.

Pose sur massif béton avec kit comprenant un gabarit de pose + tiges d'ancrage ou semelle à cheviller (attention à la qualité du sol).

Il n'est pas conseillé d'utiliser un autre système de fixation. L'emploi de tout autre système nous dégage de toute responsabilité.

Vitesse de levage maximum : 8 m/mn

OPTIONS :

- Gabarit de pose + tiges d'ancrage ou semelle à cheviller
- Ligne d'alimentation électrique avec interrupteur cadenassable
- Motorisation par le bas (version intérieure) ou par le haut version extérieure)
- Ralentisseur de rotation
- Finition avec teintes RAL différentes ou galvanisation à chaud
- Butée de rotation à souder au montage
- Blocage de rotation
- Equipement pour service extérieur

Caractéristiques techniques

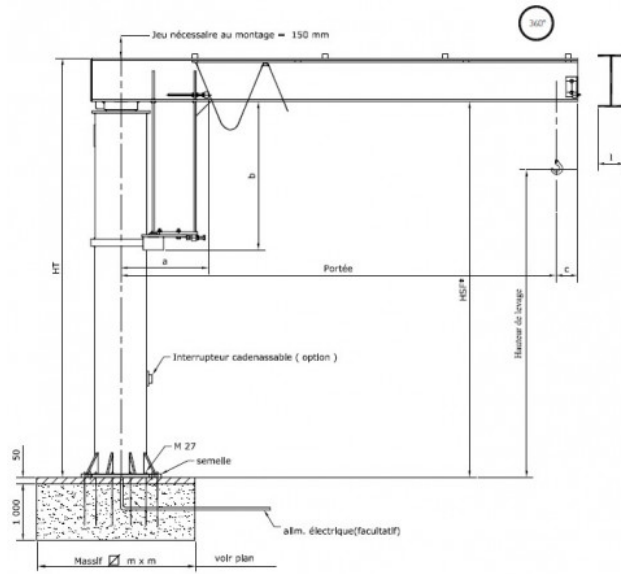
RÉFÉRENCE	PORTÉE (M)	CHARGE (KG)	HAUT. TOTALE (M)	B (MM)	C (MM)	HAUT. SOUS FER (M)	LONG. (MM)	SEMELLE STANDARD (N°)	MASSIF M²	A	CR (DAN/M)	PORTÉE (M)	CHARGE (KG)	HAUT. TOTALE (M)	B (MM)	C (MM)	HAUT. SOUS FER (M)	LONG. (MM)	MASSIF M²
11.0216.01	4	10000	3,64	1850	300	3	300	12	3,7	1195	50224	4	10000	3,64	1850	300	3	300	3,7
11.0216.02	2.5	10000	3,54	1850	300	3	300	10	3	1045	30984	2.5	10000	3,54	1850	300	3	300	3
11.0216.03	4.5	10000	3,64	1850	300	3	300	12	3,85	1195	56702	4.5	10000	3,64	1850	300	3	300	3,85
11.0216.04	2	10000	3,54	1850	300	3	300	10	2,75	1045	24710	2	10000	3,54	1850	300	3	300	2,75
11.0216.05	5	10000	3,65	1850	300	3	300	12	4,05	1205	63650	5	10000	3,65	1850	300	3	300	4,05
11.0216.06	3.5	10000	3,59	1850	300	3	300	12	3,5	1145	43717	3.5	10000	3,59	1850	300	3	300	3,5
11.0216.07	5.5	10000	3,65	1850	300	3	300	13	4,25	1205	70307	5.5	10000	3,65	1850	300	3	300	4,25
11.0216.08	3	10000	3,54	1850	300	3	300	12	3,25	1045	37298	3	10000	3,54	1850	300	3	300	3,25

Voir en ligne Potence à rotation totale : 10000kg - Portée 2 à 6 m

Retrouvez toutes nos gammes sur www.axess-industries.com

RÉFÉRENCE	PORTÉE (M)	CHARGE TOTALE (KG)	HAUT. TOTALE (M)	B (MM)	C (MM)	HAUT. SOUS FER (M)	LONG. (MM)	SEMELLE STANDARD (N°)	MASSIF M²	A	CR (DAN/M)	PORTÉE (M)	CHARGE (KG)	HAUT. TOTALE (M)	B (MM)	C (MM)	HAUT. SOUS FER (M)	LONG. (MM)	MA M²
11.0216.09	6	10000	3,75	1850	300	3	300	13	4,5	1355	77538	6	10000	3,75	1850	300	3	300	4

Croquis



Voir en ligne Potence à rotation totale : 10000kg - Portée 2 à 6 m

Retrouvez toutes nos gammes sur www.axess-industries.com